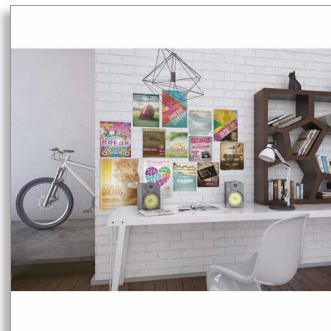




Philips
brežžični studijski zvočniki

Bluetooth® aptX

Digitalni vhod, analogni vhod
Največ 30 W



BTS3000G



Predvajajte vse, predvajajte glasno

30 W studijski zvočniki predvajajo mogočen vrhunski zvok in poskrbijo za neverjetno reprodukcijo nizkih tonov. Brežžično pretakajte glasbo prek povezave Bluetooth® s tehnologijo aptX®. Vse to je združeno v kompaktni zasnovi.

Obogatite svoje zvočno doživetje

- Sistem zvočnikov Bass Reflex ustvarja mogočne in globoke nizke tone
- Največja izhodna moč 30 W
- Regulacija visokih in nizkih tonov za enostavno nastavljanje

Uživajte v glasbi iz različnih virov

- Optični/koaksialni vhod za priključitev televizorja, osebnega računalnika ali igralne konzole
- Brežžično pretakanje glasbe prek povezave Bluetooth s podporo za Aptx

Zasnova, ki se spoji z notranjo opremo

- Kompaktna zasnova za vsak prostor in življenjski slog

PHILIPS

Specifikacije

Združljivost s tehnologijo Bluetooth

- iPad: iPad 1, iPad 2, novi iPad, iPad Mini, iPad z zaslonom Retina
- iPhone: iPhone 3, iPhone 3GS, iPhone 4, iPhone 4S, iPhone 5
- iPod touch: 3. generacije ali novejši
- Tablični računalniki in pametni telefoni Android
- druge naprave s povezavo Bluetooth
- podpirajo: Bluetooth 4.0 ali starejše različice

Optična/koaksialna združljivost

- PC
- TV
- Igralna konzola

Zvok

- Regulacija glasnosti: gor/dol
- Največja izhodna moč (RMS): 30 W
- Izboljšava zvoka: regulacija visokih in nizkih tonov

Zvočniki

- Št. vgrajenih zvočnikov: 2 x 2
- Pogonske enote zvočnikov: 10,2 cm nizkotonski

- zvočnik, 15 mm visokotonec
- Vrste zvočnikov: Zvočniški sistem Bass Reflex

Povezljivost

- Profili Bluetooth: A2DP
- Priključki na zadnji strani: vhod AUX, digitalni koaksialni vhod, digitalni optični vhod

Dodatna oprema

- Priložena dodatna oprema: Adapter AC-DC, Hitra navodila za uporabo, Daljinski upravljalnik (z baterijo)
- Uporabniški priročnik: 16 jezikov

Dimenzije

- Dimenzije zvočnika (Š x G x V): 160 x 216 x 249 mm
- Dimenzije embalaže (Š x G x V): 397 x 249 x 306 mm
- Teža izdelka: 4,38 kg
- Teža vključno z embalažo: 5,33 kg

Napajanje

- Napajanje: 110-240 V, 50/60 Hz

BTS3000G/10

Značilnosti

Sistem zvočnikov Bass Reflex



Sistem zvočnikov Bass Reflex zagotavlja sistemu z majhnimi ohišji zvočnikov globoke nizke tone. Od sistema z običajnimi ohišji zvočnikov se razlikuje po cevi za nizke tone, ki je akustično naravnana na nizkotonski zvočnik. Tako se doseže optimalna odzivnost nizkih frekvenc iz sistema. Posledica tega so globlji nadzorovani nizki toni in manj popačenj. Sistem deluje na način tresenja gmote zraka v cevi za nizke tone, ki niha kot običajen nizkotonski zvočnik. V kombinaciji z odzivom nizkotonskega zvočnika razširi sistem spekter nizkih frekvenc in s tem ustvari povsem nove razsežnosti globokih nizkih tonov.

regulacija visokih in nizkih tonov

Visoki in nizki toni sta funkciji izenačevalnika, ki upravljata z visokimi in nizkimi frekvencami zvočnih stopenj vašega avdia. Visoki toni (treble) uravnavajo ojačanje visokih tonov v glasbi, medtem ko nizki toni (bas) upravljajo s stopnjo ojačanja nizkih tonov. Z uporabo tipk gor in dol lahko poslušalec poudari nizke ali visoke tone, lahko pa jih pusti na prvotni vrednosti, s čemer doseže predvajanje glasbe s prvotnimi nastavitvami posnetka. Z regulacijo visokih in nizkih tonov bo glasba zvenela po vašem okusu.

Bluetooth s podporo za AptX

Brezžično pretakanje glasbe prek povezave Bluetooth s podporo za AptX



Datum izdaje 2016-11-16

Različica: 2.0.5

12 NC: 8670 001 05672
EAN: 08 71258 16950 40

© 2016 Koninklijke Philips N.V.
Vse pravice pridržane.

Specifikacije se lahko spremenijo brez predhodnega obvestila. Blagovne znamke so v lasti podjetja Koninklijke Philips N.V. ali drugih lastnikov.

www.philips.com