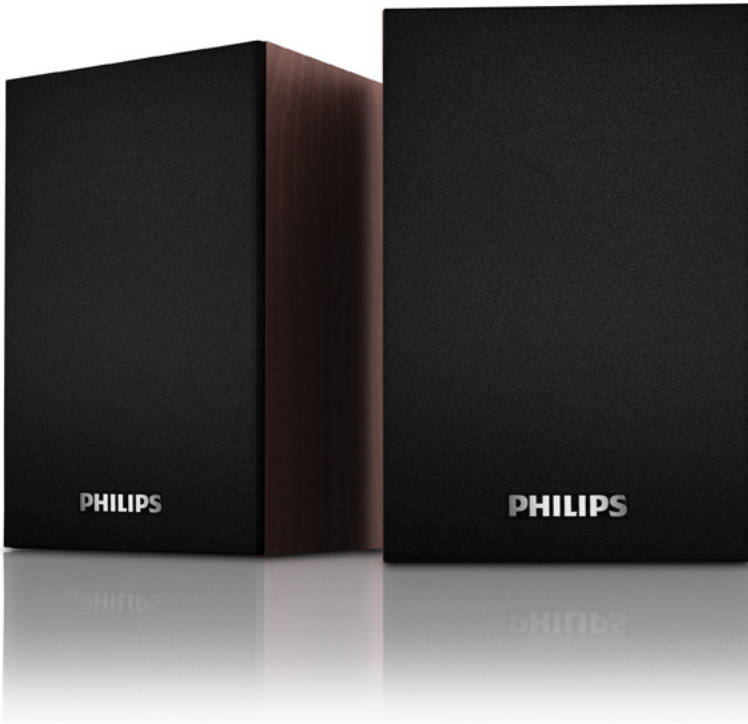




دائمًا في خدمتك

سجّل منتجك واحصل على الدعم من
www.philips.com/welcome

SPA20



دليل المستخدم

PHILIPS





المحتويات

2	1 هام:
2	2 إشعار
3	3 مكبر صوت الوسائط المتعددة
3	4 التثبيت
4	5 معلومات عن المنتج
4	المواصفات
4	6 استكشاف الأخطاء وإصلاحها



1 هام:

2 إشعار

قد تؤدي أي تغييرات أو تعديلات على هذا الجهاز لم يوافق عليها قسم Philips Consumer Lifestyle بشكل صريح إلى إبطال تحويل المستخدم لتشغيل الجهاز.



يتوافق هذا المنتج مع متطلبات تداخل ترددات الراديو الخاصة بالمجموعة الأوروبية.



تم تصميم المنتج وتصنيعه من أجود المواد والمكونات القابلة لإعادة التدوير وإعادة الاستخدام. حين ترى على المنتج رمز سلة المهملات ذات العجلات مشطوباً، فهذا يعني أن المنتج معتمد من قبل التوجيه الأوروبي EC/96/2002.



لا تتخلص أبداً من المنتج مع سائر النفايات المنزلية، يرجى الاطلاع على القوانين المحلية المتعلقة بمجموعة المنتجات الكهربائية والإلكترونية المنفصلة، إن التخلص السليم من المنتجات القديمة يمنع أي نتائج سلبية محتملة على البيئة وصحة الإنسان معاً. معلومات حول البيئة

لقد تم الاستغناء عن كل التغليف غير الضرورية، لقد حاولنا استخدام تغليف يسهل فصله إلى ثلاث مواد: ورق مقوى (صندوق)، إسفنج البوليسترين (مخفف الصدمات) والبوليثيلين (الأكياس واللوحه الإسفنجية الواقية). يتكوّن نظامك من مواد يمكن إعادة تدويرها وإعادة استخدامها إذا تم تفكيكه من قبل شركة متخصصة. يُرجى الالتزام بالأنظمة المحلية المتعلقة بالتخلص من مواد التغليف والبطاريات المستهلكة والمعدات القديمة.

ملاحظة

- تقع لوحة النوع في جهة الجهاز السفلى.

- اقرأ هذه التعليمات واتبعها.
- يجب ألا يتعرض المنتج للتقطير أو البلل كما لا يجب وضع أي أجسام تحتوي على سوائل مثل أواني الزهور فوقه.
- لا تضع مصادر اللهب المكشوفة فوق المنتجات. كالشموع المضاءة مثلاً.
- اعمل دائماً على إبقاء هذا المنتج بعيداً عن نور الشمس المباشر أو اللهب المكشوفة أو مصادر السخونة الأخرى.
- استخدم التركيبات/الملحقات المحددة من الشركة المصنعة فقط.



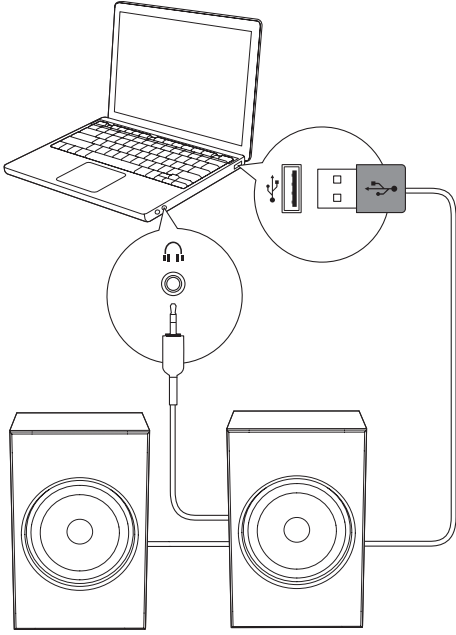
- لا تعتمد أبداً على إزالة الغلاف الهيكلي لهذا المنتج.
- لا تضع أبداً هذا المنتج على معدات كهربائية أخرى.

3 مكبر صوت الوسائط المتعددة

تهانينا على شرائك المنتج. ومرحباً بك في Philips!
للاستفادة بالكامل من الدعم الذي تقدمه Philips، قم
بتسجيل منتجك في www.philips.com/welcome.
إذا اتصلت بشركة Philips، فسيتم سؤالك عن طراز
هذا المنتج ورقمه التسلسلي. يقع رقم الطراز والرقم
التسلسلي في الجهة السفلى من المنتج. سجّل الأرقام
هنا:

رقم الطراز _____

الرقم التسلسلي _____



- 1 أدخل قابس USB في مقبس USB الخاص
بالكمبيوتر الشخصي لديك.
- 2 أدخل قابس إدخال الصوت في مأخذ سماعة
الرأس الخاص بالكمبيوتر الشخصي.
- 3 اضبط مستوى صوت الكمبيوتر الشخصي.
- 4 بعد الاستخدام، افصل قابس USB وإدخال
الصوت.

5 معلومات عن المنتج

ملاحظة

- تخضع معلومات المنتج للتغيير من دون إشعار مسبق.

المواصفات

إدخال طاقة USB 5 فولت === 500 مللي

أمبير

80 × 122 × 73 مم

الأبعاد

- الوحدة الرئيسية (العرض

X الارتفاع X العمق)

0.6 كجم

الوزن

- الوحدة الرئيسية

متطلبات النظام:

Mac	كمبيوتر شخصي
أو OS [®] X/Mac OS9	Windows [®] 98SE
إصدار أحدث	أو Windows [®] ME
	أو Windows [®] 2000
	أو Windows [®] XP
	أو Windows [®] Vista [™]
	Windows 7

6 استكشاف الأخطاء وإصلاحها

لكي يبقى الضمان صالحًا، لا تحاول إطلاقًا إصلاح المنتج بنفسك.

إذا واجهت مشكلة ما أثناء استخدام هذا المنتج، خقق من النقاط التالية قبل طلب الخدمة، وفي حال استمرار المشكلة، يمكنك تسجيل منتجك والحصول على الدعم من الموقع www.philips.com/support.

الصوت غير موجود

- تأكد من توصيل مكبر الصوت بشكل صحيح.
- اضبط مستوى صوت الكمبيوتر الشخصي.





Specifications are subject to change without notice
© 2013 Koninklijke Philips Electronics N.V.
All rights reserved.

SPA20_12_UM_AR_V1.0

