

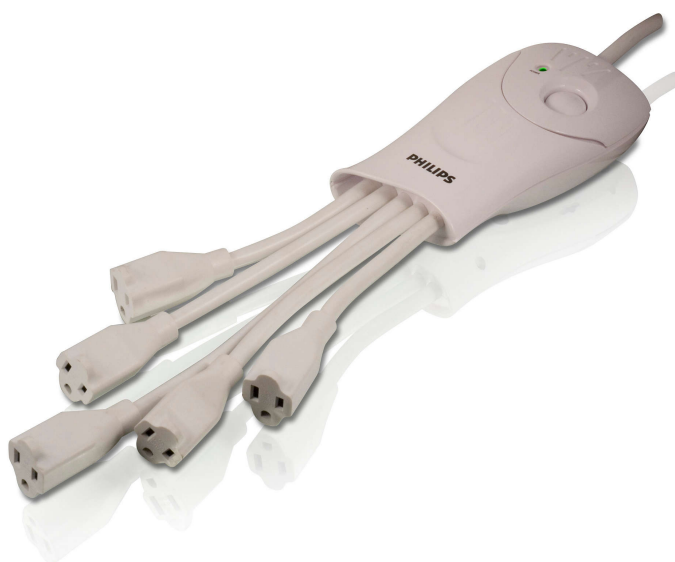
PHILIPS

Multiplicateur
d'alimentation

PowerSquid

5 prises

SPS1596WA



Universel

Ce multiplicateur offre une alimentation souple. Mis au point pour être le multiplicateur d'alimentation le plus évolué et le plus complet qui soit, ses bras souples transforment la barre d'alimentation statique en un dispositif de livraison d'alimentation dynamique.

Idéal pour l'équipement de bureau, les appareils domestiques...

- 5 prises flexibles

Commodité intégrée

- Voyant d'alimentation

Protection fiable

- Interrupteur principal
- Disjoncteur de 15 ampères

Caractéristiques

5 prises flexibles

Les 5 prises sont suffisamment espacées pour brancher plusieurs périphériques sans le moindre problème, quelle que soit la taille de leurs alimentations.

Interrupteur principal

Cet interrupteur principal contrôle l'alimentation des prises de la protection contre les surtensions.

Voyant d'alimentation

Ce voyant s'allume lorsque la protection contre les surtensions est alimentée par la prise secteur.

Disjoncteur de 15 ampères

Ce disjoncteur protège le parasurtenseur contre la surcharge en détectant toute situation où l'équipement branché consomme plus d'électricité que le parasurtenseur ne peut en accepter. Il coupe alors l'alimentation et assure ainsi une protection contre les incendies d'origine électrique.

Spécifications

Carton externe

Longueur: 50.5 cm
Nombre de produits emballés: 3
Longueur: 19.875 pouces
Largeur: 19.4 cm
Poids brut: 3.212 kg
Hauteur: 26.4 cm
GTIN: 1 06 09585 16125 9
Largeur: 7.625 pouces
Hauteur: 10.375 pouces
Poids net: 1.975 kg
Poids brut: 7.08 lb
Poids net: 4.353 lb
Poids à vide: 1.237 kg
Poids à vide: 2.727 lb

Dimensions du produit emballé

Hauteur: 47.9 cm
Type d'emballage: Coque
Largeur: 16.8 cm
Profondeur: 7.9 cm
Hauteur: 18.875 pouces
Nombre de produits inclus: 1
Largeur: 6.625 pouces
Poids brut: 0.844 kg
Profondeur: 3.125 pouces
Poids net: 0.658 kg
Poids brut: 1.86 lb
Poids net: 1.451 lb
Poids à vide: 0.186 kg
Poids à vide: 0.409 lb
UPC: 6 09585 16125 2

