



Stručný návod na používanie

PHILIPS

! Dôležité bezpečnostné pokyny

Varovanie

- Elektrická sieť je klasifikovaná ako nebezpečná. Jediným spôsobom vypnutia nabíjačky je odpojenie zdroja napájania z elektrickej zásuvky. Dbajte na to, aby elektrická zásuvka bola vždy ľahko prístupná.
- Pred použitím tohto produktu si pozrite bezpečnostné informácie.
- Spoločnosť TP Vision Europe B.V. týmto vyhlasuje, že tento produkt spĺňa základné požiadavky a ostatné príslušné ustanovenia Smernice 2014/53/EU.
- Používajte iba napájací zdroj uvedený v návode na

obsahu.

- Používajte iba batérie uvedené v návode na obsluhu.
- Nedovoľte, aby sa výrobok dostal do kontaktu s tekutinami.
- Ak je batéria pri výmene nahradená nesprávnym typom, hrozí nebezpečenstvo explózie.
- Použitie batérie likvidujte podľa pokynov.
- Keď slúchadlo zvoní alebo je aktivovaná funkcia handsfree, držte slúchadlo ďalej od ucha, aby ste predišli poškodeniu sluchu.

Starostlivosť o životné prostredie

Likvidácia starého produktu a batérie



Váš produkt je navrhnutý a vyrobený z vysoko kvalitných materiálov a komponentov, ktoré je možné recyklovať a znovu použiť.



Tento symbol na výrobku znamená, že na výrobok sa vzťahuje európska smernica 2012/19/EU.

1 Prehľad

Pri hovore

- MENU OK** Otvorenie ponuky s možnosťami.
- REDIAL** Vstup do zoznamu opakovaných volaní.
- ▲** Nastavte hlasitosť.
- ▶** Ukončenie hovoru.
- #** Vloženie medzery (stlačenie a podržanie).
- R** Zopakujte hovor (závisí od siete).
- ▶** Vypnutie/obnovenie hlasitosti mikrofónu.

V ponuke

- MENU OK** Potvrdenie / výber / Otvorenie ponuky s možnosťami.
- REDIAL** Zrušiť / Späť
- ▲** Nahor / nadol
- ▶** Ukončenie ponuky.

Pohotovostný režim

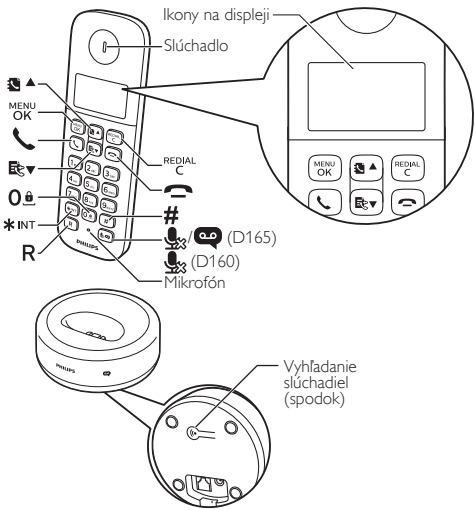
- MENU OK** Prístup k hlavnej ponuke.
- REDIAL** Vstup do zoznamu opakovaných volaní.
- ▲** Telefónny zoznam
- ▼** Zoznam hovorov
- ▶** Volanie a prijatie hovoru.
- ▶** Zapnutie alebo vypnutie slúchadla (stlačenie a podržanie).
- *INT** Uskutočnenie interného hovoru (stlačenie a podržanie).
- 0** Uzamknutie/odmknutie klávesnice (stlačenie a podržanie).
- ▶** Pre D165: Stlačením tlačidla spustíte prehrávanie nového odkazu na záznamníku. / Prístup k ponuke záznamníka.

Pri zadávaní textu

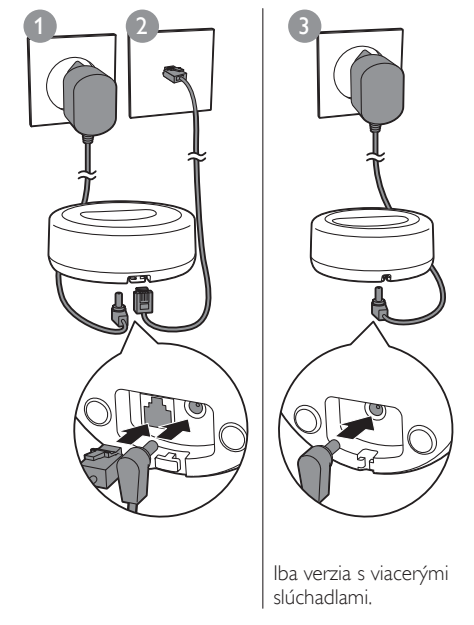
- REDIAL** Odstránenie textu.
- 0** Vloženie medzery.

Ikony na displeji

- ||** Zobrazuje stav spojenia medzi slúchadlom a základňou. Čím viac paličiek je zobrazených, tým silnejší je signál.
- ☎** Svieta pri prezeraní prichádzajúcich hovorov v zozname hovorov.
- ☎** Signalizuje odchádzajúci hovor v zozname opakovaných volaní.
- ☎** Bliká v prípade nového zmeškaného hovoru alebo pri prehliadaní neprečítaných zmeškaných hovorov vo výpise hovorov. Svieta neprerušovane pri prezeraní prečítaných zmeškaných hovorov vo výpise hovorov.
- ☎** Bliká pri prijímaní prichádzajúceho hovoru. Svieta neprerušovane počas hovoru.
- ▶** Reprodukcia je zapnutá.
- ▶** Zvonenie je vypnuté.
- ▶** Pre D165: Záznamník: bliká, keď je uložený nový odkaz alebo keď je pamäť plná. Zobrazuje sa, keď je telefónny záznamník zapnutý.
- ▶** Indikátor hlasových odkazov: bliká pri nových odkazoch, svieta pri vypočítaných odkazoch. * Toto je závislé od siete.
- ▶** Zobrazí sa pri rolovaní nahor/nadol v zozname alebo pri zvyšovaní/znižovaní hlasitosti.
 - ▶ Vpravo sa nachádza viac čísel. Prečítate ich stlačením tlačidla **REDIAL**.

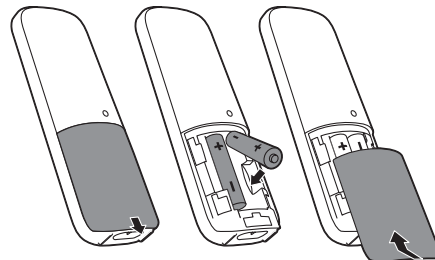


2 Pripojenie



3 Úvodné pokyny

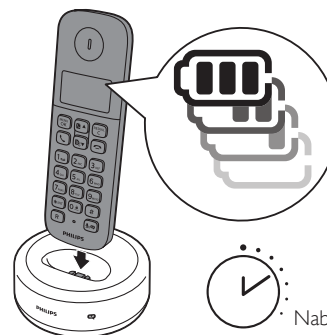
Vloženie batérií



Konfigurácia telefónu

- Pri prvom použití telefónu sa zobrazí uvítacia správa (závisí od danej krajiny).
- Ak sa zobrazí výzva, nastavte krajinu a jazyk.
 - Ak je čas v 12-hodinovom formáte, stlačením tlačidla **▲** / **▼** vyberte možnosť **[AM]** alebo **[PM]** (závisí od krajiny).

Nabíjanie telefónu



Nabíjať 8 hodín

|||| > 70%

|||| 40% - 70%

||| 10% - 40%

○ Bliká: batéria takmer vybitá

Rolovanie: prebieha nabíjanie

4 Používanie

Telefónny zoznam

Pridanie záznamu

- 1 Stlačte tlačidlo .
- 2 Vyberte možnosť **[TELEF.ZOZNAM]** > **[PRIDAŤ NOVÉ]**.
- 3 Postupujte podľa pokynov na obrazovke.

Hovor z telefónneho zoznamu

- 1 Stlačte tlačidlo .
- 2 Vyberte záznam a stlačte tlačidlo .

Pamäť s priamym prístupom

K dispozícii máte až 2 záznamy v pamäti s priamym prístupom (tlačidlá 1 a 2). Ak chcete automaticky vytočiť uložené telefónne číslo, stlačte a podržte stlačené tlačidlo v pohotovostnom režime.

V závislosti od vašej krajiny sú tlačidlá 1 a 2 v danom poradí predvolené pre číslo hlasovej schránky a číslo informačných služieb vášho poskytovateľa služieb (závisí od siete).

Zoznam hovorov

Hovor z výpisu hovorov

- 1 Stlačte tlačidlo .
- 2 Vyberte záznam a stlačte tlačidlo .

Prezeranie záznamu

Stlačte tlačidlo > > **[ZOBRAZ]**.

Uloženie záznamu

- 1 Stlačte tlačidlo > > **[ULOŽIŤ ČÍSLO]**.
- 2 Postupujte podľa pokynov na obrazovke.

Odstránenie záznamu

- 1 Stlačte tlačidlo > > **[ODSTRÁNIŤ]**.
- 2 Postupujte podľa pokynov na obrazovke.

Zoznam opakovaných volaní

Hovor zo zoznamu opakovaných volaní

- 1 Stlačte tlačidlo .
- 2 Vyberte záznam a stlačte tlačidlo .

Uloženie záznamu

- 1 Stlačte tlačidlo > > **[ULOŽIŤ ČÍSLO]**.
- 2 Postupujte podľa pokynov na obrazovke.

Odstránenie záznamu

- 1 Stlačte tlačidlo > > **[ODSTRÁNIŤ]**.
- 2 Postupujte podľa pokynov na obrazovke.

Telefónny záznamník (len model D165)

Nahratie správy s oznámením

- 1 Stlačte tlačidlo > **[ZÁZNAMNÍK]** > **[OZNÁMENIE]**.
- 2 Postupujte podľa pokynov na obrazovke.

Vypočutie prichádzajúcich odkazov

Stlačte tlačidlo > **[ZÁZNAMNÍK]** > **[PREHRÁŤ]**.

Odstránenie prijatých odkazov

- 1 Keď počúvate odkaz, stlačením tlačidla otvorte ponuku s možnosťami.
- 2 Vyberte položku **[ODSTRÁNIŤ]** a stlačením tlačidla potvrďte výber.

Registrácia ďalších slúchadiel

K základni môžete zaregistrovať ďalšie slúchadlá.

- 1 Stlačte a na 10 sekúnd podržte stlačené tlačidlo na základni.
- 2 Stlačte tlačidlo .
- 3 Vyberte položku **[SLUŽBY]** > **[REGISTROVAŤ]** a stlačením tlačidla potvrďte výber.
- 4 Zdajte kód PIN/prístupový kód (0000).
- 5 Stlačením potvrďte kód PIN/prístupový kód.
↳ Registrácia sa dokončí za necelé 2 minúty.

Obnovenie predvolených nastavení

Vaše nastavenia telefónu môžete obnoviť na pôvodné výrobné nastavenia.

- 1 Stlačte tlačidlo .
- 2 Vyberte položku **[SLUŽBY]** > **[RESETOVAŤ]** a stlačením tlačidla potvrďte výber.
- 3 Postupujte podľa pokynov na obrazovke.

Poznámka

- Pôvodný kód PIN/prístupový kód obnovíte pomocou nasledujúceho postupu.

Technické údaje

Batéria

Philips: 2 x nabíjateľné NiMH batérie typu AAA, 1,2V/300 mAh

Používajte iba dodané batérie.

Adaptér (Základňa a nabíjačka):

	Vstup:	Výstup:
Meic:	100-240 V~, 50/60 Hz, 200 mA	6 V DC, 400 mA
MN0063-E060040		
HuaJin:	100-240 V~, 50/60 Hz, 150 mA	6 V DC, 400 mA
HJ-0600400P1-EU		

Telefónny zoznam na 50 záznamov

Výpis hovorov na 20 záznamov

Čas hovoru: 10 hodín

Pohotovostný režim: 200 hodín

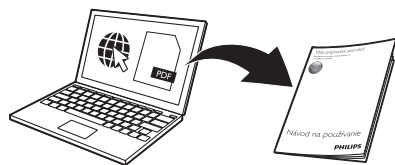
Výstupný výkon RF: < 24 dBm

Frekvenčné pásmo: 1 880 MHz ~ 1 900 MHz

Poznámka

- Môžete nainštalovať filter linky DSL (Digital Subscriber Line), ktorý odstraňuje problémy so šumom a identifikáciou volajúceho spôsobené interferenciou z linky DSL.
- Vyhlásenie o zhode nájdete na stránke www.p4c.philips.com.

i



www.philips.com/support

Na prístup k online návodu na používanie použite referenčné číslo modelu, ktoré je uvedené na štítku výrobku na spodnej strane základne.



2021 © MMD Hong Kong Holding Limited
Všetky práva vyhradené.
Tento symbol na výrobku znamená, že na výrobok sa vzťahuje európska smernica 2012/19/EU. Philips a Philips Shield Emblem sú registrované ochranné známky spoločnosti Koninklijke Philips N.V. a používajú sa na základe licencie. Tento výrobok sa vyrába a predáva v rámci zodpovednosti spoločnosti MMD Hong Kong Holding Limited alebo jednej z jej pridružených spoločností a spoločnosť MMD Hong Kong Holding Limited poskytuje záruku na tento výrobok.



UMS_D160/165
S3_SK_V1.0

? Často kladené otázky

Na obrazovke sa nezobrazuje žiaden signál.

- Slúchadlo je mimo dosah. Presuňte ho bližšie ho k základni.
- Ak sa na slúchadle zobrazí hlásenie **[NEREGISTR.]**, zaregistrujte slúchadlo. (Pozrite si časť o „Registrácia ďalších slúchadiel“).

Čo mám robiť, ak sa mi nepodarí spárovať (zaregistrovať) so základňou ďalšie slúchadlá?

- Pamäť základne je plná. Otvorte ponuku > **[SLUŽBY]** > **[NEREGISTR.]**, pomocou ktorej odregistrovate nepoužívané slúchadlá, a skúste to znova.
- Ak registrácia zlyhá, odpojte sieťový adaptér zo základne a znova ho pripojte. Počkajte 15 sekúnd a potom zopakujte postup registrácie.

Vybral som nesprávny jazyk, ktorý nedokážem prečítať. Čo mám robiť?

- 1 Stlačením tlačidla prejdite na obrazovku pohotovostného režimu.
- 2 Stlačením tlačidla zobrazte obrazovku hlavnej ponuky.
- 3 Na obrazovke sa zobrazia nasledujúce možnosti:

[CONFIG.TEL.]	>	[LIMBÁ]
[KONF.TELEF.]	>	[JEZYK]
[NAST.TEL.]	>	[JAZYK]
[TEL.BEALL.]	>	[NYELV]
[PHONE SETUP]	>	[LANGUAGE]
[NAST.TELEF.]	>	[JEZIK]
[POST.TEL.]	>	[JEZIK]
[NASTAV.TEL.]	>	[JAZYK]
[HACTP.TEA.]	>	[EЗИК]
[POST.TEL.]	>	[JEZIK]

- 4 Jej výberom zobrazte možnosti jazyka.
- 5 Vyberte požadovaný jazyk.

Slúchadlo je v stave vyhľadávania alebo nie je k dispozícii. Čo mám robiť?

- Skontrolujte, či je základňa pripojená k zdroju napájania.
- Zaregistrujte slúchadlo v základni.
- Presuňte slúchadlo bližšie k základni.

Čo mám robiť, ak sa mi nedajú zmeniť nastavenia odkazovej schránky?

Odkazovú schránku spravuje poskytovateľ telefonických služieb, nie samotný telefón. Kontaktujte svojho poskytovateľa telefonických služieb.

Žiadne zobrazenie

- Uistite sa, že sú batérie nabité.
- Uistite sa, že je vytvorené elektrické aj telefonické pripojenie.

Slúchadlo sa na nabíjačke nenabíja.

- Uistite sa, že sú batérie správne vložené.
- Uistite sa, že je slúchadlo správne umiestnené na nabíjačke. Ikona batérie sa počas nabíjania mení.
- Uistite sa, že je zapnuté nastavenie dokovacieho tónu. Pri správnom umiestnení slúchadla do nabíjačky zaznie dokovací tón.
- Nabíjacie kontakty sú špinavé. Odpojte najskôr napájanie a potom vyčistite handričkou kontakty.
- Batérie sú chybné. Kúpte nové.

Zlý zvuk (praskanie, ozvena, atď.)

- Slúchadlo je takmer mimo dosah. Presuňte ho bližšie ho k základni.
- Telefón zachytáva rušenie z blízkych elektrických zariadení. Zväčšite vzdialenosť medzi nimi a základňou.
- Telefón je na mieste s hrubými stenami. Zväčšite vzdialenosť medzi nimi a základňou.

Slúchadlo nezvoní.

Uistite sa, že je zapnuté zvonenie slúchadla.

Nezobrazuje sa identifikácia volajúceho.

- Služba nie je aktivovaná. Poradte sa so svojim poskytovateľom telefonických služieb.
- Informácia o volajúcom bola odopretá alebo je nedostupná.