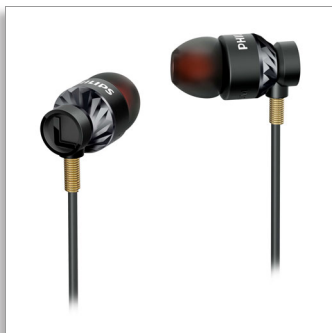




Philips  
Наушники

8,6-мм излучатели/  
полуоткрытый дизайн  
Вкладыши



SHE5300BK

## Глубокие эффектные басы

Компактный размер, мощные басы.

Мощный излучатель с прочным кабелем позволяет наушникам-вкладышам SHE5300 воспроизводить глубокие и эффектные басы. Прочная хромированная конструкция и прорезиненное защитное покрытие гарантируют высокую надежность.

### Предельное удобство при ношении

- Три пары насадок на выбор для идеальной посадки
- Особая форма наушников для комфортного и долгого ношения

### Мощное звучание

- Усиленный кабель диаметром 2,5 мм для более мощного звучания
- "Качественный 8,6-мм излучатель для невероятно мощного звучания"

### Дизайн для удобства

- Усиленный кабель для дополнительной прочности
- Пружинный металлический зажим кабеля для дополнительной надежности

**PHILIPS**

Наушники  
8,6-мм излучатели/полуоткрытый дизайн Вкладыши

## Характеристики

### Звук

- Акустическая система: Полуоткрытая
- Диапазон частот: 10—22 000 Гц
- Сопротивление: 16 Ом
- Тип магнита: Неодимовый
- Диаметр излучателя: 8,6 миллиметра
- Чувствительность: 107 дБ
- Максимальная входная мощность: 20 мВт

### Подключения

- Разъем: 3,5 мм стерео
- Подключение кабеля: Параллельное, симметричное
- Покрытие разъема: Позолоченный
- Длина кабеля: 1,2 м

### Дизайн

- Цвет: Черный

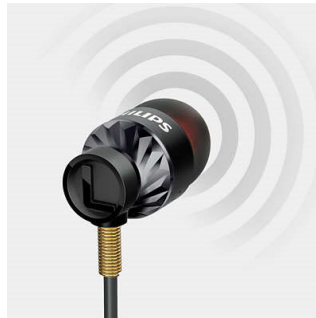
SHE5300BK/00

## Особенности

### Кабель диаметром 2,5 мм

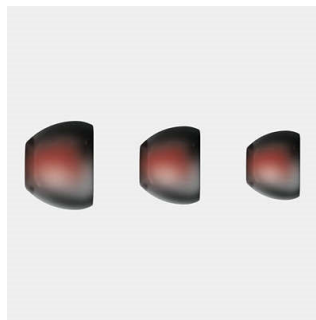
Усиленный кабель диаметром 2,5 мм и прочный корпус наушников гарантируют превосходное качество звучания и глубокие басы.

### Мощный 8,6-мм излучатель



Качественные 8,6-мм излучатели оснащены мощным магнитом для эффективного воспроизведения низких частот.

### Три пары насадок на выбор



В комплект входят насадки 3 размеров (маленькие, средние и большие), чтобы вы могли выбрать подходящий вариант.

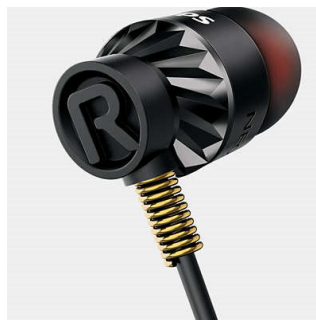
### Особая форма наушников

Особая форма наушников для комфортного ношения в течение долгого времени.

### Усиленный кабель

Усиленный кабель диаметром 2,5 мм и прочный корпус наушников, превосходное качество звучания и глубокие басы.

### Пружинный металлический зажим кабеля



Благодаря пружинному металлическому зажиму кабеля и прорезиненным задним стенкам наушники выдержат любые испытания.



Дата выпуска 2024-03-12

Версия: 2.0.8

EAN: 69 25970 70660 5

© 2024 Koninklijke Philips N.V.  
Все права защищены.

Характеристики могут меняться без предварительного уведомления. Торговые марки являются собственностью Koninklijke Philips N.V. или соответствующих владельцев.

[www.philips.com](http://www.philips.com)