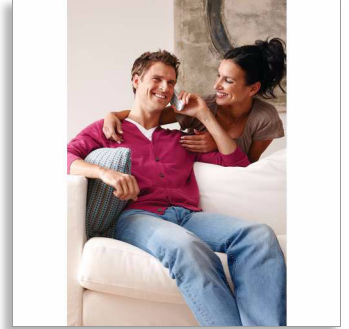


Philips BeNear
無線電話

2000 系列

2.0 吋屏幕 / 琥珀色背光
免提電話
2 部手機



CD2902W

透過超凡音效

超凡音色，大型顯屏

科技本應簡約。這正是我們設計這款電話的原因。它不單音色出眾，更配備大型顯示屏及背光鍵盤。以完全為方便使用家的方式享受超凡音質表現。

卓越音質

- HQ 音質：高品質聲學工程帶來出色音效
- MySound 設定，配合您的音效偏好
- 聲音回聲消除讓您的通話免除回聲的影響
- 優化天線設計提供最好的訊號接收
- 手機喇叭可讓您免提通話

理應如此便利

- 大型 5.1cm (2.0") 點陣顯示屏
- 在電話簿儲存多達 100 個常用號碼
- 鍵盤背光即使在昏暗的房間亦可快速操作
- 長達 17 小時的通話時間

關注環保的產品

- 啟用 ECO 模式時減少 60% 輻射
- 低耗電量：待機模式下少於 0.6 瓦

無線電話

2000 系列 2.0 吋屏幕 / 琥珀色背光, 免提電話, 2 部手機

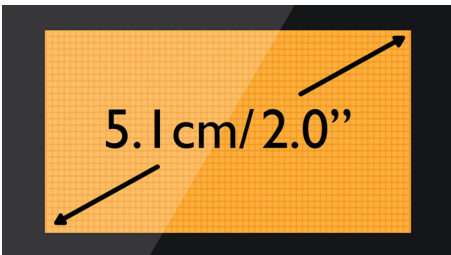
產品特點

電話簿可儲存 100 個電話號碼



時刻輕鬆取得摯愛的電話號碼；在電話簿中可儲存最多達 100 個號碼。

5.1cm (2.0") 點陣顯示屏



大型 5.1cm (2.0") 點陣顯示屏

聲音回聲消除

聊天時不會再有煩人的回聲。全賴聲音回聲消除技術，讓您的通話順利無阻。

ECO 模式



啟用 ECO 模式時減少 60% 輻射

手機喇叭



免提模式利用內置的響亮喇叭，以擴大來電者的聲音，讓您無需將手持電話貼近耳

邊，也可接聽來電。在您想與其他人一起說話或僅在多任務時尤其有用。

HQ 音質



Philips HQ 音質無線手機：憑藉在開發 Hi-Fi 音響產品和高階耳筒的多年經驗以及創新，為 DECT 電話帶來優質清晰語音。說到改善音質，我們的聲學工程師和設計師考慮到所有方面 – 高品質的組件、數碼訊號處理、簡潔聲學設計、進階測試以及微調，帶來清晰透徹和真實的音效。音效出色自然，讓您有如親歷其境。

鍵盤背光

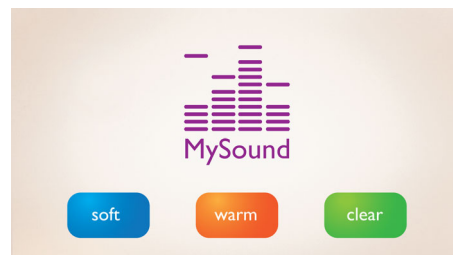
鍵盤背光即使在昏暗的房間亦可快速操作

低耗電量：< 0.6 瓦



Philips 電話不但節能，而且還具有卓越的環保效果。在備用模式中，功耗少於 0.6 瓦。

MySound 設定



聲音感覺因人而異，每個人都有自己的聆聽偏好。MySound 讓您選擇最配合您的音效偏好，為您帶來個人化的通話體驗：清

CD2902W/90

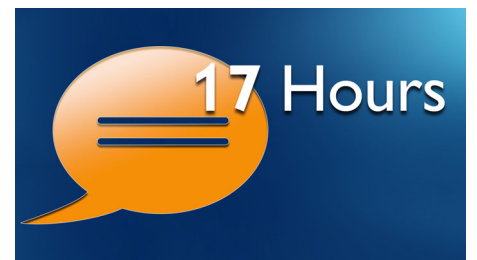
晰 - 讓聲音更清晰透徹；柔和 - 讓聲音更柔和友善；溫暖 - 讓聲音充滿溫暖善意。

優化天線設計



優化天線設計確保強勁和穩定的訊號接收，即使身處難以進行無線傳送的地方亦沒有問題。無論您身在哪裡，您現在也可以隨時隨地享受持久以及順暢無阻的通話。

長達 17 小時的通話時間



這款手機單次充電便可享長達 17 小時的通話時間。



Philips 環保標誌

Philips 環保產品可降低成本、節省能源及減少二氧化碳 (CO2) 排放量。Philips 是如何做到的呢？這些環保產品在至少一個 Philips 環保重點領域中提供顯著的環境改善效果 – 能源效率、包裝、有害物質、重量、循環再用與棄置處理及壽命可靠性。

規格

聲音

- HQ 音質
- 音效設定: Mysound
- 手機上的音量控制
- 手機上的鈴聲: 10 和弦

影像 / 顯示

- 顯示大小: 5.1 厘米 / 2.0 吋
- 顯示類型: FSTN - 點陣
- 背光畫面: 有
- 背光燈顏色: 柔和琥珀色

舒適

- 手機的功能表結構: 清單功能表
- 喇叭 - 免提通話
- 個人化: 靜音模式和夜間模式
- 訊號強弱指示器: 3 格指示
- 電量指示燈: 3 格電量圖示
- 對講系統 - 多重手機
- 日期 / 時間顯示
- 鬧鈴
- 電池充電顯示
- 可設定熱鍵: 鍵 1 和 2
- 來電管理: 來電等候*, 來電顯示*, 麥克風靜音, 未接來電, 已接來電
- 鍵音開 / 關
- 自動註冊
- 自動掛斷
- 多重底座功能: 1
- 多重手機功能: 最多 4
- 按鍵數目: 20
- 背光鍵盤: 柔和琥珀色
- 底座鍵: 呼叫鍵
- 長達 17 小時的通話時間
- 長達 250 小時待機時間
- 充電時間: 8 小時
- 電線長度: 1.8 米

- 電源線長度: 1.8 米
- 範圍: 室外 <300m; 室內 <50m

記憶體容量

- 電話簿: 可儲存 100 個姓名及電話
- 重撥清單容量: 20 筆記錄
- 來電記錄項目: 50 筆記錄
- 電話簿儲存於機座內

電源

- 電池容量: 600 mAh
- 電池類型: AAA NiMH 充電電池
- 電源: 交流: 100 至 240 伏, 50/60 赫茲

安全性

- 傳送加密: 是

網絡功能

- 兼容: GAP

SAR 值

- Philips 手機: < 0.1 W/kg

環保設計

- 環保模式: 自動和手動

包裝尺寸

- 包裝尺寸 (闊 x 高 x 深): 18.5 x 13.6 x 10.4 厘米
- EAN: 87 12581 61200 9
- 總重量: 0.83 千克
- 淨重: 0.631 千克
- 包括的產品數目: 1
- 包裝類型: 紙箱
- 淨重: 0.199 千克
- 貨架佈置類型: 佈置



出版日期 2015-02-06

版本: 6.1.4

12 NC: 8670 000 79739
EAN: 87 12581 61200 9© 2015 Koninklijke Philips N.V.
版權所有。

規格若有變更恕不另行通知。商標為 Koninklijke Philips N.V. 或其個別所有者的財產。

www.philips.com