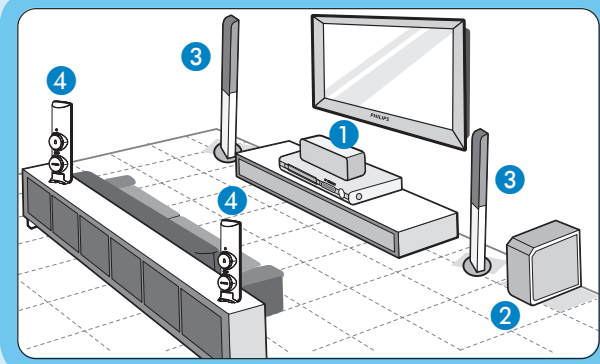


# I Sambung

## A Peletakan

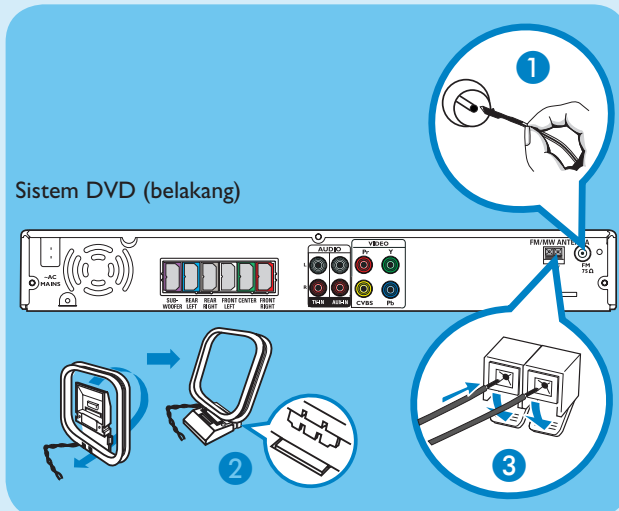
Peletakan sistem speaker yang sempurna adalah penting bagi memastikan prestasi bunyi yang optimum.



- 1 Letakkan speaker tengah di atas atau berhampiran dengan TV.
- 2 Letakkan subwoofer di atas lantai, sekurang-kurangnya satu meter jauh dari TV.
- 3 Letakkan speaker hadapan pada jarak yang sama dari TV.
- 4 Letakkan speaker belakang pada paras telinga mendengar yang biasa.

## B Menyambung antena radio

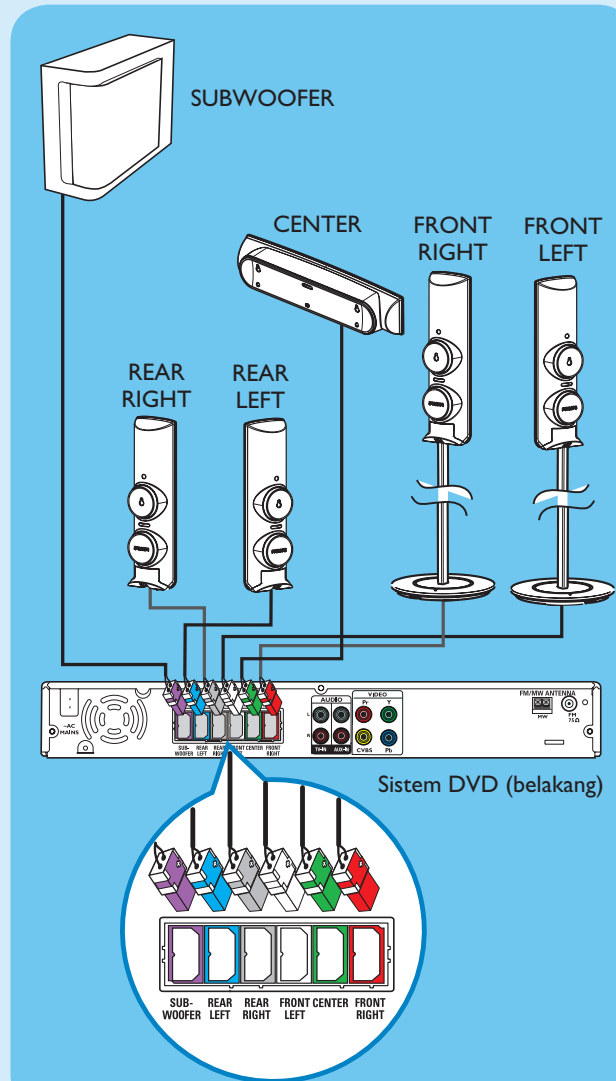
Jauhkan antena dari peranti elektronik untuk mencegah gangguan yang tidak diingini.



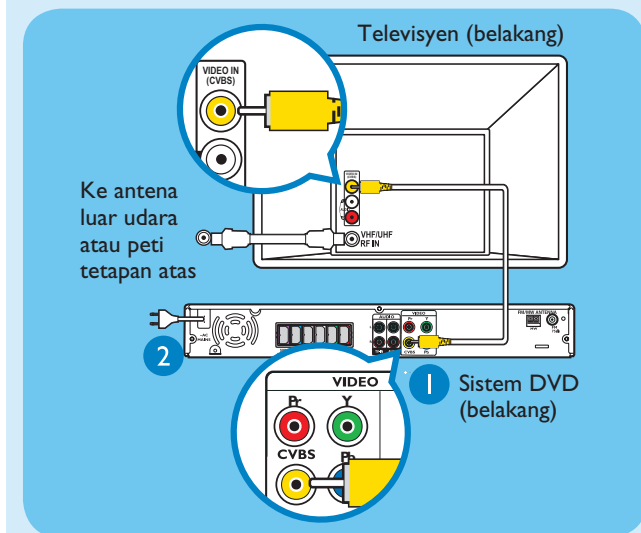
- 1 Sambungkan antena FM ke soket FM. Panjangkan wayar dan pasang hujungnya ke dinding.
- 2 Buka antena gelung AM/MW dan pasang penyepit ke dalam lubang.
- 3 Tolak tab dan masukkan wayar ke dalam soket AM/MW.

## C Menyambung speaker dan subwoofer

Sambungkan palam pelbagai warna dari speaker dan subwoofer ke soket sama warna di belakang sistem DVD.



## D Menyambung sistem DVD ke TV

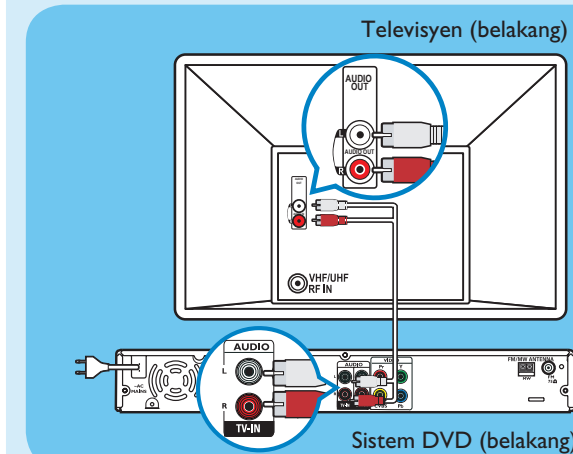


- 1 Gunakan kabel video komposit yang dibekalkan ke soket CVBS pada sistem DVD ini ke soket VIDEO In TV anda.
- 2 Pasangkan kabel kuasa dari sistem DVD ke salur keluar AC.

**Nota** Adalah penting untuk menyambung sistem DVD secara langsung ke TV anda.

## E Menyambung audio dari TV ke sistem DVD (tidak wajib)

Untuk mendengar saluran TV melalui sistem teater rumah ini, gunakan kabel audio merah dan putih (tidak dibekalkan) untuk menyambung soket TV IN (R/L) pada sistem DVD ini ke soket output AUDIO pada TV anda.

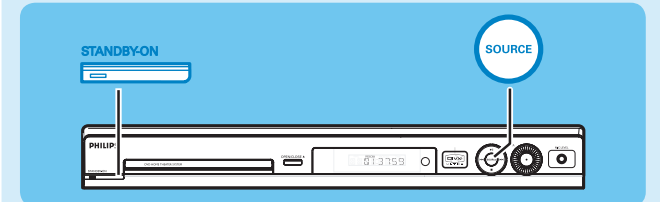


**Nota** Tekan **TV** pada alat kawalan jauh untuk mendapat output bunyi dari sistem speaker apabila menonton program TV.

# 2 Tetap

## A Mencari saluran yang ditonton

- 1 Tekan **STANDBY ON** pada sistem DVD.
- 2 Tekan **SOURCE** pada sistem DVD sehingga "DISC" muncul di panel paparan.

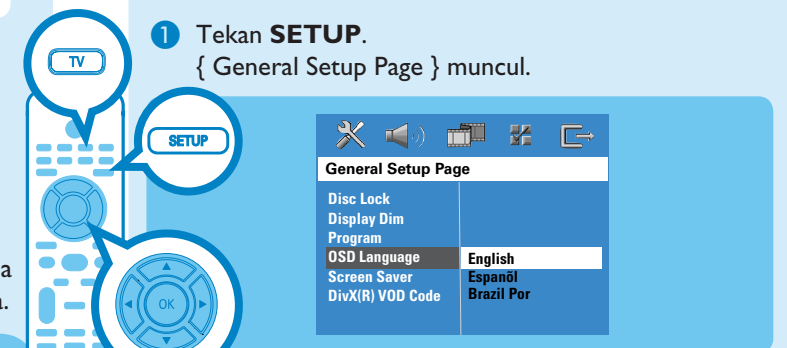


- 3 Hidupkan TV. Gunakan alat kawalan jauh TV untuk memilih saluran tontonan yang betul bagi sistem DVD tersebut. Anda harus lihat latar belakang DVD berwarna biru di TV.

**Nota** Untuk mencari saluran tontonan yang betul, tekan butang Channel Down pada alat kawalan jauh berulang kali (atau butang AV, SELECT, -) sehingga anda melihat latar belakang DVD berwarna biru.

## B Memilih bahasa paparan di skrin

- 1 Tekan **SETUP**. { General Setup Page } muncul.



- 2 Tekan **▼** untuk memilih { OSD Language } dan tekan **▶**.
- 3 Gunakan kekunci **▼▲** untuk membuat pilihan bahasa dalam menu dan tekan **OK** untuk mengesahkan.
- 4 Tekan **SETUP** untuk keluar.

**Nota** Bahasa yang ditetapkan di sini hanya untuk menu-menu yang ditunjukkan di TV semasa menggunakan sistem DVD ini, bukan untuk menu cakera DVD.

Terdapat pelbagai pilihan tetapan (Audio Setup, Video Setup, Preference Setup) yang ada pada sistem DVD ini.

# 3 Nikmati

## Panduan Permulaan Pantas



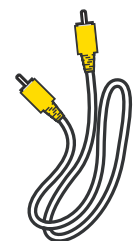
### Apa di dalam kotak?



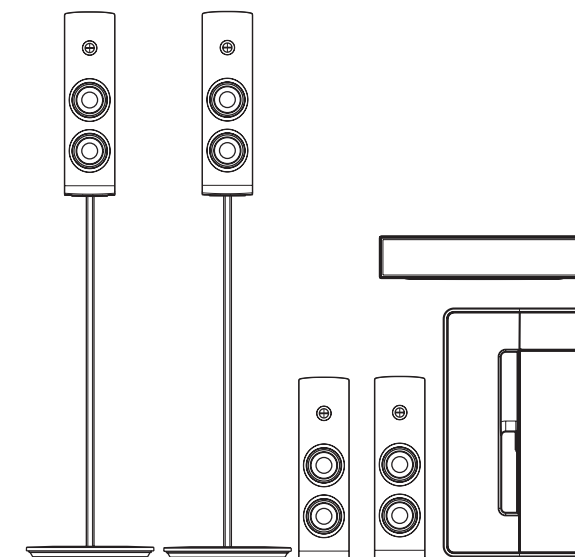
Sistem DVD



Alat Kawalan Jauh dan 2 bateri



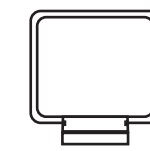
Kabel video komposit



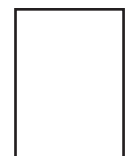
1 speaker tengah, 2 speaker hadapan dengan kaki, 2 speaker belakang dan subwoofer



Antena wayar FM



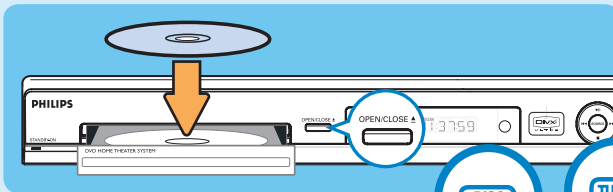
Antena gelung AM/MW



Buku Panduan Pengguna

### Memulakan main semula cakera

- 1 Tekan **OPEN CLOSE** untuk membuka dulang cakera. Isikan cakera dan tutup dulang cakera.

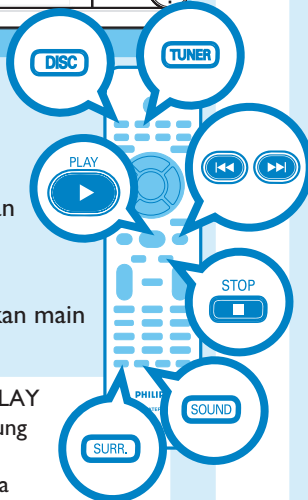


- 2 Main semula akan bermula secara automatik.

- 3 Jika menu cakera muncul, gunakan kekunci **▼▲** untuk membuat pilihan dalam menu dan tekan **PLAY ►** untuk memulakan main semula.

- 4 Tekan **STOP ■** untuk menghentikan main semula.

**Nota** Apabila anda menekan butang **PLAY** sekali lagi, main semula akan menyambung dari titik berhenti yang terakhir. Untuk memulakan main semula dari mula, anda perlu menekan butang **PLAY** sebanyak dua kali bagi membatalkan mod sambung semula, kemudian tekan butang **PLAY**.



### Mendengar radio

- 1 Tekan **TUNER**. Panel paparan akan menunjukkan "AUTO INSTALL PRESS PLAY".
- 2 Tekan **PLAY ►** sehingga "START..." muncul di panel paparan. Semua stesen radio yang mempunyai isyarat penerimaan yang kuat akan disimpan secara automatik.

**Nota** Ciri ini hanya ada bagi tetapan kali pertama. Jika anda ingin memasang semula semua stesen radio, terus tekan butang **PROGRAM** pada alat kawalan jauh.

- 3 Sebaik saja selesai, gunakan kekunci **◀▶▶▶** untuk memilih stesen radio pratetap.
- 4 Untuk memadamkan stesen radio, terus tekan **STOP ■** sehingga "FM/MW X DELETED" muncul.

### Alami bunyi sekeliling

- 1 Tekan **SURR** untuk menukar antara stereo dan berbilang saluran.
- 2 Tekan **SOUND** untuk memilih sama ada kesan bunyi digital pra tetap **KONSERT, DRAMA, AKSI** atau **SCI-FI**.

### Menyelesaikan masalah

Untuk tip-tip lanjut bagi menyelesaikan masalah, lihat buku panduan pengguna.

#### Tiada gambar.

- Tekan butang **DISC** pada alat kawalan jauh.
- Periksa sambungan ke TV dan pastikan palam dipasang dengan betul.

#### Tiada bunyi.

- Laraskan volum.
- Periksa sambungan speaker dan tetapan.
- Periksa sambungan audio dan tekan butang **SOURCE** untuk memilih sumber input yang betul.
- Speaker tengah dan belakang hanya beroperasi dalam mod sekeliling berbilang saluran. Tekan butang **SURR** untuk memilih output sekeliling berbilang saluran.

#### Sistem DVD tidak berfungsi.

- Cabut kord kuasa dari salur keluar kuasa untuk beberapa minit. Sambung semula kord kuasa dan cuba sekali lagi.

### Memerlukan bantuan?

#### Buku Panduan Pengguna

Lihat buku panduan pengguna yang disediakan bersama Sistem DVD Philips anda.

#### Dalam Talian

Pergi ke [www.philips.com/support](http://www.philips.com/support)



2005 © Koninklijke Philips N.V.  
Semua hak terpelihara.  
12 NC 3139 245 20022  
[www.philips.com](http://www.philips.com)

