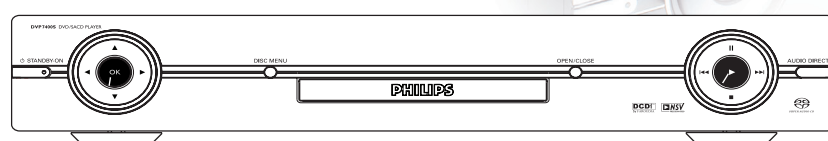


简明使用说明

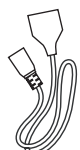
DVP 7400S
DVD 机



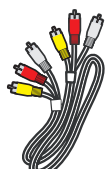
包装箱内所含物件



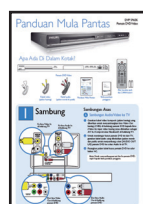
DVD 系统



电源接线



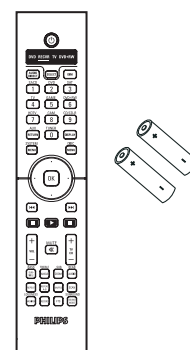
视频接线 (黄色插头) 和
音频接线 (红色/白色插头)



简明使用说明



用户手册



遥控器和
2枚电池

I 连接

基本的连接

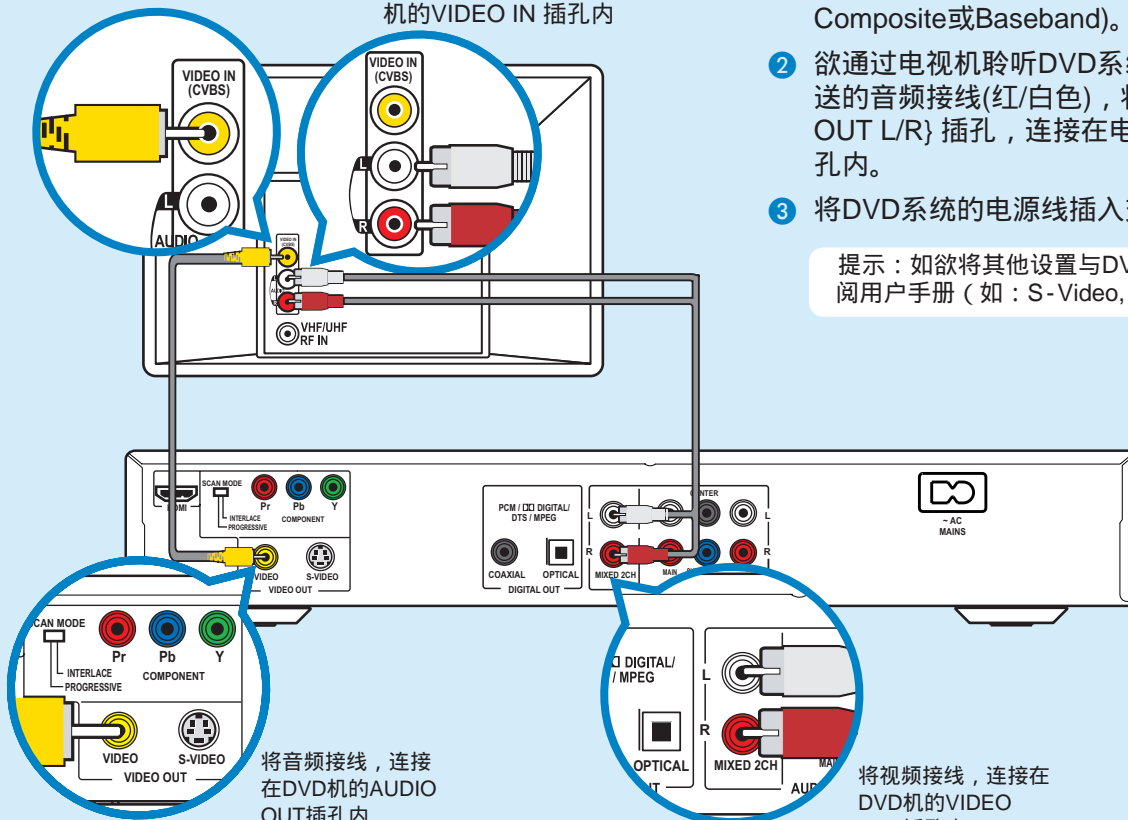
A 与电视机的视频及音频连接

- 1 使用附送的复合视频接线(黄色), 将DVD系统的VIDEO OUT(CVBS)插孔, 连接在电视机的VIDEO IN插孔内(或标记为A/V In, Video In, Composite或Baseband)。
- 2 欲通过电视机聆听DVD系统的音响, 请使用附送的音频接线(红/白色), 将DVD系统的{AUDIO OUT L/R}插孔, 连接在电视机的AUDIO IN插孔内。
- 3 将DVD系统的电源线插入交流电源插座内。

提示: 如欲将其他设置与DVD系统相连接, 请参阅用户手册(如: S-Video, Component Video)。

将音频接线, 连接在电视机的AUDIO IN 插孔内

将视频接线, 连接在电视机的VIDEO IN 插孔内



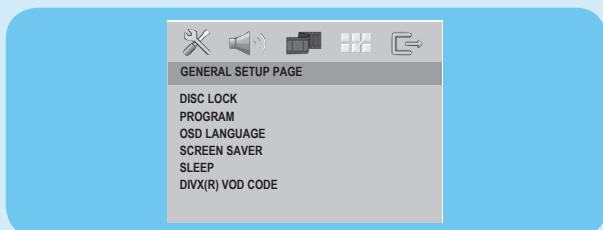
将音频接线, 连接在DVD机的AUDIO OUT插孔内

将视频接线, 连接在DVD机的VIDEO OUT插孔内

2 设置

A 搜索适应的收看频道

- 1 按DVD系统遥控器上的 **⏻** 键。
- 2 按 **SELECT** 按钮，直到遥控器屏幕面板上显示 [DVD]。
- 3 启动电视机。
- 4 按DVD系统遥控器上的 **SYSTEM MENU** 键。



- 5 按电视机遥控器上的“0”键，然后反复按“Channel Down”按钮，直至您在屏幕上看到DVD背景。这是DVD系统的正确收看频道。

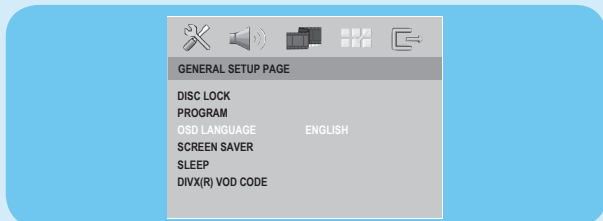
提示：对于有些电视机，如果要搜索正确的收看频道，您可以持续按AV或SELECT按钮。如果还是不能找到正确的收看频道，请检查设置连接情况或查阅电视机的用户手册。

B 语言选项设定

使用DVD机的遥控器选择您所喜爱的萤幕语言，声音语言，字幕语言和碟片菜单语言。

选择萤幕语言

- 1 按 **▶** 键选择 {通用设定页}。
- 2 按 **▲ ▼** 键选取 {画面显示语言}，然后按 **▶** 键。



- 3 按 **▲ ▼** 键选取所需语言并按 **OK** 键确认。

提示：电视萤幕上的系统菜单语言，不论光碟上的语言为何，将保持在您所设定的语言。

需要帮助吗？

用户手册
欲知更多的产品信息，请参阅DVD机的用户手册。

在网上帮助
Go to www.philips.com/support



3 开始享用

A 开始播放

- 1 载入光碟后将会自动进行播放。

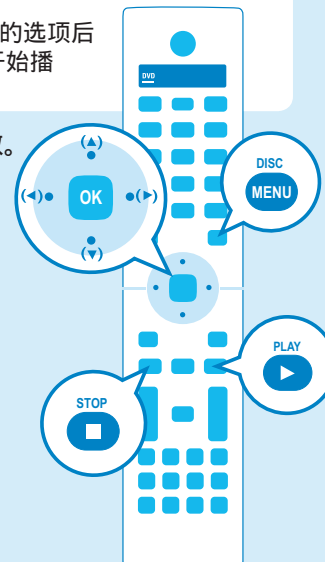
提示：如果光碟菜单出现在电视机上。

- 1) 按 **▲ ▼ ◀ ▶** 键来选取DVD菜单上所提供的选项。
- 2) 选择好您所需要的选项后按 **PLAY ▶** 键开始播放。

- 2 按 **PLAY ▶** 键开始播放。

- 3 要停止播放按 **STOP ■** 键。

- 4 在任何时候按 **DISC MENU** 键返回DVD菜单。



故障检查

请参阅用户手册获取更多的故障检查提示。

没有电

- 检查交流电源线是否已接好。
- 按DVD系统前面板上的STANDBY-ON按钮接通电源。

没有图像

- 检查与电视机的连接，确保插头已插好。

没有声音或声音失真

- 调节音量。
- 声器的连接和设置。

遥控器不能正常工作

- 检查电池是否安装正确，或用新电池更换旧电池。
- 缩短遥控器和DVD系统之间的距离。
- 将遥控器对准红外线感应器。



2005 © Koninklijke Philips N.V.
All rights reserved.
I2NC 3139 246 24051
www.philips.com
SL/0631/98_06