



YOU MUST PERFORM A CHANNEL SCAN AFTER INSTALLATION.



PLEASE REFER TO YOUR TV MANUAL FOR SCAN INSTRUCTIONS OR CALL TV MANUFACTURER.



PLEASE DO NOT RETURN TO STORE

Questions? Contact us at 1-800-654-8483 between 7:00AM—8:00PM CST.

User manual

HD Flat Panel Passive Antenna is specially designed to receive digital TV reception.

Important safety instructions:

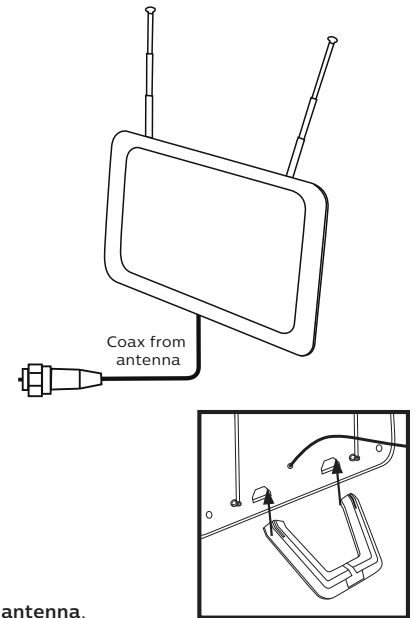
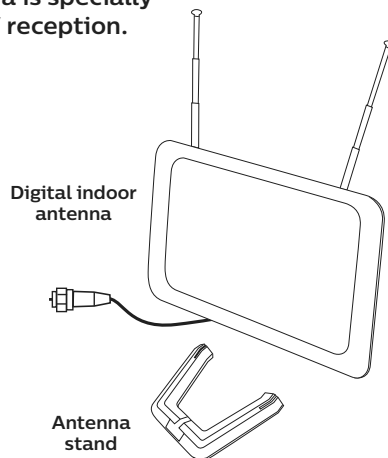
- Use only indoors.
- DO NOT install in wet locations or locations that can get wet.

Features:

- VHF/UHF/HDTV
- Stylish, slim profile

Package Contents:

- Digital Indoor Antenna
- Plastic Stand
- User's manual



Antenna Helpful Tips

- Maximize the number of channels you receive by placing the antenna in several different locations to see which location provides the best reception and the maximum number of channels. **Be sure to run a new channel scan on your TV in each position. Refer to the instruction manual that came with your TV if you are not sure how to do this.**
- Position or mount the antenna as high as possible or near a window for best performance.
- Visit www.antennaweb.org or www.dtv.gov and look for the **DTV Reception Maps** to determine the available television stations and location of the broadcast towers in your area.

For further assistance, call 1-800-654-8483 for technical support.

Antenna Assembly & Installation:

1. Attach the **antenna stand** to the **antenna**.
2. Place the **antenna** in the desired location.
3. Adjust dipoles to point up. Extend to desired length.
4. Connect the **coax cable** from the **antenna** to the TV.
5. **SCAN FOR CHANNELS ON YOUR TV.** This step is very important. Your TV will NOT receive signals from the antenna without doing a channel scan. See your TV's menu for this process. You can also refer to the TV instruction manual for detailed instructions. Note: It is important to repeat this process and re-scan for channels anytime you move or, re-position the antenna.
6. Contact us at 1-800-654-8483 if you need assistance.

MADE IN CHINA

The Philips trademark and the Philips Shield Emblem are registered trademarks of Koninklijke Philips N.V. used under license. This product has been manufactured by Gibson Innovations Limited. It is distributed and warranted by Jasco Products Company LLC, 10 E. Memorial Rd., Oklahoma City, OK 73114. ©2018 Gibson Innovations, all rights reserved.

This product comes with a limited-lifetime warranty. Visit www.philips.com/support for warranty details.

Questions? Contact us at 1-844-816-0320 between 7:00AM—8:00PM CST.



THIS PACKAGE IS RECYCLABLE

SDV1227B/27
v2 2/2018

PHILIPS

Audio/Video

SDV1227B/27



**DEBE REALIZAR UNA
BÚSQUEDA DE CANALES
DESPUÉS DE LA INSTALACIÓN.**

**CÓMO
BUSCAR
CANALES**

**CONSULTE EL MANUAL DEL TV PARA VER LAS INSTRUCCIONES
DE BÚSQUEDA O COMUNÍQUESE CON EL FABRICANTE DEL TV.**



**NO DEVOLVER
A LA TIENDA.**

¿Preguntas? Comuníquese al 1-800-654-8483 entre las
7:00 a.m. y las 8:00 p.m. CST (hora central estándar).

Manual del usuario

La antena pasivo HD de panel plano está especialmente diseñada para la recepción de TV digital.

Medidas de seguridad importantes:

- USAR solo en interiores.
- NO instalar en lugares húmedos o que puedan tornarse húmedos.

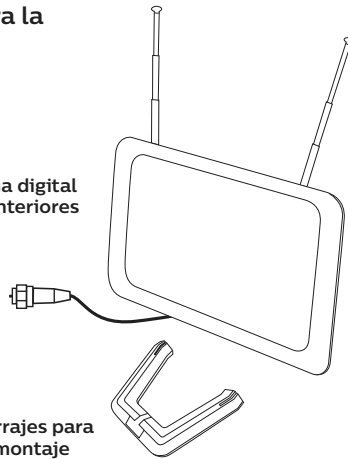
Características:

- VHF/UHF/HDTV
- Perfil delgado y elegante

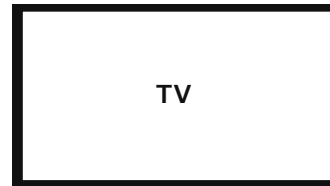
Contenido del paquete:

- Antena digital para interiores
- Base plástica
- Manual del usuario

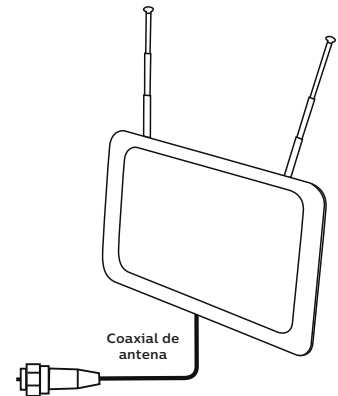
Antena digital para interiores



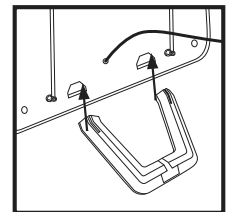
Herrajes para montaje



TV



Coaxial de antena



Consejos útiles sobre la antena

- Aumente al máximo el número de canales que recibe al colocar la antena en diferentes lugares para ver qué lugar ofrece la mejor recepción y el mayor número de canales. **Asegúrese de realizar una nueva exploración de los canales de su TV en cada posición. Consulte el manual de instrucciones suministrado con su TV si no está seguro de cómo hacerlo.**
- Posicione o monte la antena a la mayor altura posible o cerca de una ventana para garantizar su funcionamiento óptimo.
- Visite www.antennaweb.org o www.dtv.gov y busque los **Mapas de recepción DTV** para determinar las estaciones de televisión disponibles y la ubicación de las torres de transmisión de señales televisivas en su área.

Si necesita ayuda adicional, llame al 1-800-654-8483 para obtener soporte técnico.

Instalación y armado de la antena:

1. Fije la **base de la antena a la antena.**
2. Coloque la **antena** en la ubicación deseada.
3. Ajuste los **dipolos** para que apunten hacia arriba. Extiéndalos según su preferencia.
4. Conecte el **cable coaxial de antena al TV.**
5. **EXPLORE LOS CANALES EN SU TV:** Este paso es muy importante. Su TV **NO** recibirá señales de la antena si usted no realiza una exploración de canales. Consulte su menú de TV para este proceso. También puede consultar el manual de instrucciones de su TV para obtener instrucciones detalladas.
Nota: es importante repetir este proceso y volver a explorar los canales cada vez que traslade, cambie de posición la antena o desenchufe el amplificador.
6. Llámenos al 1-800-654-8483 si necesita asistencia.

HECHO EN CHINA

La marca Philips como el emblema de escudo Philips son marcas registradas de Koninklijke Philips N.V. y son utilizadas bajo licencia. Este producto ha sido fabricado por Gibson Innovations Limited. Este producto es distribuido y tiene garantía de Jasco Products Company LLC, 10 E. Memorial Rd., Oklahoma City, OK 73114. ©2018 Gibson Innovations, todos los derechos reservados.

Este producto tiene una garantía limitada de por vida.
Visite www.philips.com/support para conocer los detalles de la garantía.

¿Tiene preguntas? Comuníquese al 1-844-816-0320 entre las
7:00 a. m. y las 8:00 p. m. CST (hora central estándar).

