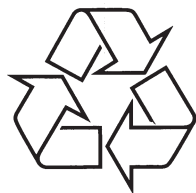


Reģistrējiet Jūsu preci un iegūstiet atbalstu
www.philips.com/welcome

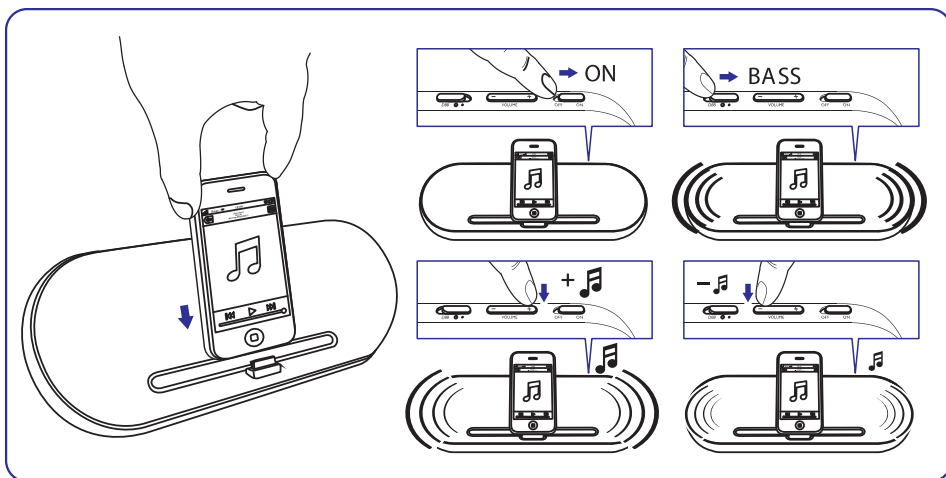
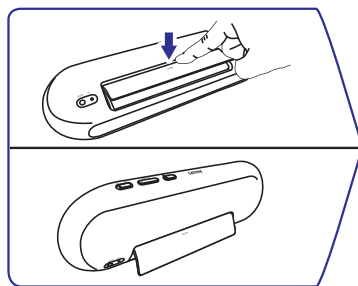
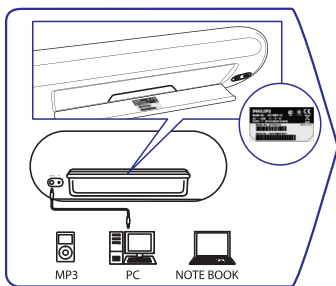
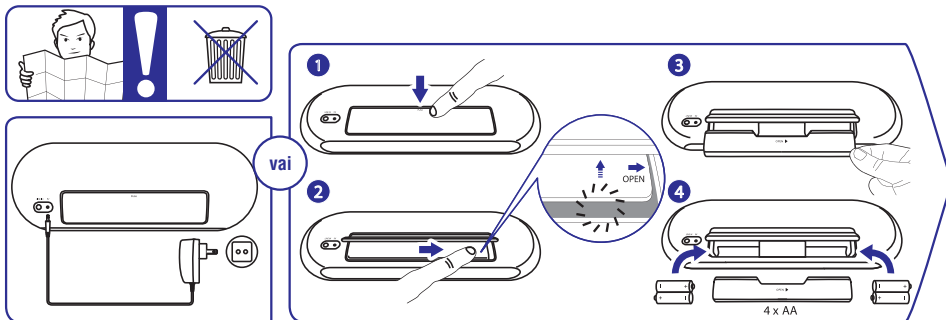
SBD 7500/10



Tiecieties ar Philips Internetā
<http://www.philips.com>

Lietošanas instrukcija

ATTĒLI



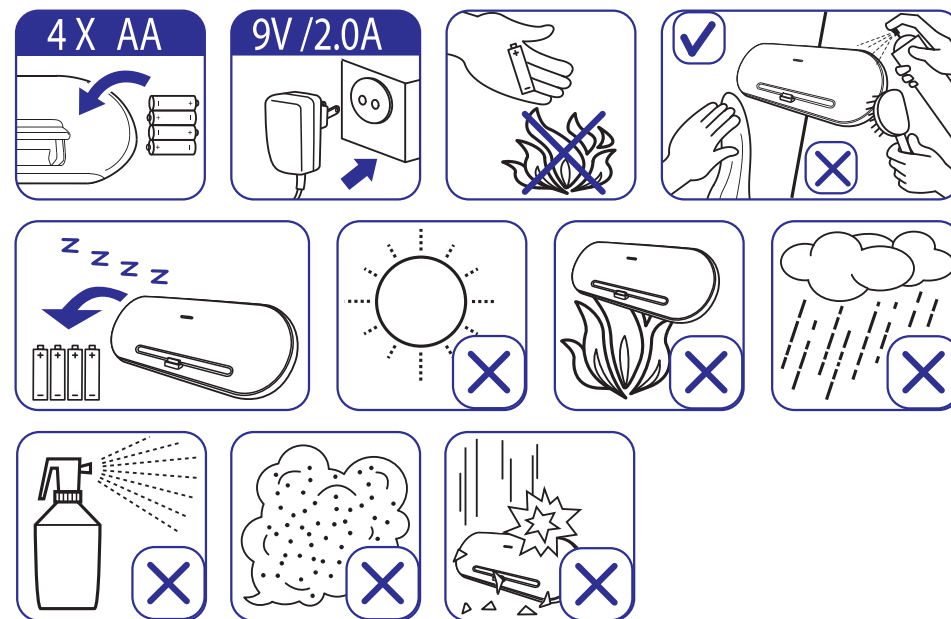
TRAUČĒJUMU NOVĒRŠANA: WWW.PHILIPS.COM/WELCOME

Ja rodas kļūda, pārbaudiet sekojošus punktus:

- Pārbaudiet visus vadus, lai pārliecinātos, ka tie pievienoti pareizi.
- Pārbaudiet, vai baterijas ir pilnībā uzlādētas un ievietotas pareizi.
- Pārbaudiet, vai iPhone/iPod touch ir ievietots pareizi; izņemiet atskaņotāju no pieslēgvietas, pārliecinieties, ka uz kontaktiem nav svešķermeņu un atkal ievietojiet atskaņotāju pieslēgvietā.

Ja neizdodas novērst problēmu, sekojot šiem padomiem, sazinieties ar tiešsaistes palīdzību (www.philips.com/welcome) vai sazinieties ar ierīces pārdevēju. **Nekādā gadījumā nemēģiniet atvērt ierīci paši, jo tā tiks anulēta garantija!**

- Ierīci nedrīkst pakļaut pilieniem vai šķidrumiem un uz ierīces nedrīkst novietot ar šķidrumu pildītus priekšmetus, kā vāzes.
- Lai pilnībā izslēgtu ierīci, tā jāatvieno no strāvas rozetes.
- Strāvas vadu nedrīkst aizklāt, tam vienmēr jābūt viegli pieejamam.
- Uz ierīces nedrīkst novietot atklātas liesmas avotus kā aizdedzinātas sveces.
- Uzmanība jāpievērš bateriju izmešanai no vides aizsardzības viedokļa.
- Bateriju nedrīkst pakļaut pārmērīgam karstumam kā saules gaisma, uguns vai tamlīdzīgi.



© 2010 Koninklijke Philips Electronics N.V.
Visas tiesības rezervētas.