

Schnellstartanleitung

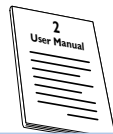


Schritt A *Anschließen*

Schritt B *Einrichten*

Was ist in der Verpackung?

Sie sollten folgende Teile beim Öffnen der Verpackung vorfinden.



Bedienungshandbuch



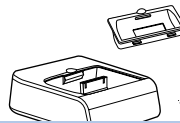
Schnellstartanleitung



Ziehen Sie die Kunststoff-Schutzklappe heraus.



Fernbedienung



iPod-Dock &
4 Dock-Adapter



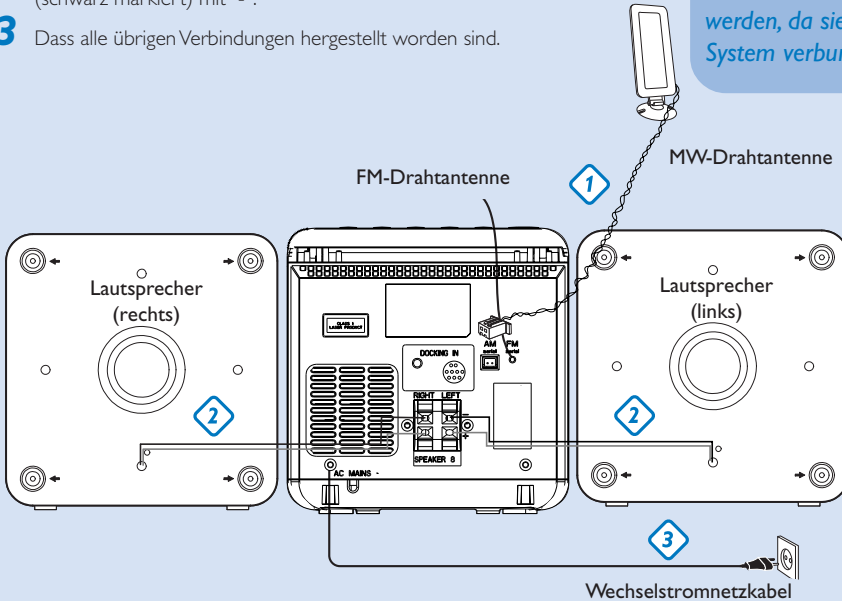
MW-Drahtantenne

Anschlüsse

- 1 Die mitgelieferte MW-Rahmenantenne und die MW-Antenne an die entsprechenden Buchsen anschließen.
- 2 Schließen Sie die Lautsprecherkabel an die Anschlüsse **SPEAKERS** an. Verbinden Sie den Draht (rot markiert) mit "+" und den Draht (schwarz markiert) mit "-".
- 3 Dass alle übrigen Verbindungen hergestellt worden sind.

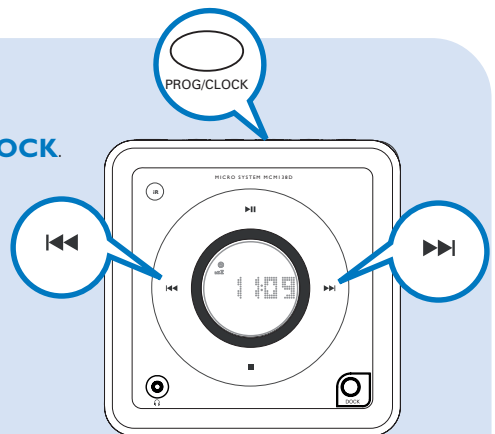
Tip

Die UKW-Drahtantenne muss nicht angeschlossen werden, da sie fest mit dem System verbunden ist.



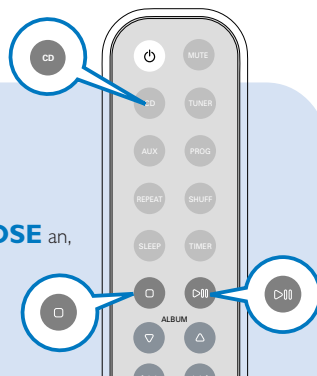
Einstellen der Uhrzeit

- 1 Im Standby-Modus drücken Sie die Taste **PROG/CLOCK**. Die Uhrzeitiffern für die Stunden blinken.
- 2 **◀◀ / ▶▶** drehen, um die Stunden einzustellen.
- 3 **PROG/CLOCK** erneut drücken. Die Uhrzeitiffern für die Minuten blinken.
- 4 **◀◀ / ▶▶** drehen, um die Minuten einzustellen.
- 5 **PROG/CLOCK** drücken, um die Zeit zu bestätigen.



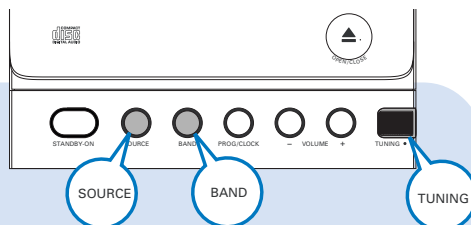
Abspielen einer CD

- 1 **CD** als Quelle wählen.
- 2 Heben Sie das Disc-Fach an der Kante mit der Bezeichnung **OPEN•CLOSE** an, um das CD-Fach zu öffnen.
- 3 Eine CD, mit bedruckter Seite nach oben, einlegen und auf **OPEN•CLOSE** drücken, um die CD-Lade zu schließen.
- 4 **▶ ||** drücken, um mit dem Abspielen zu beginnen.
- 5 Zum Anhalten des CD-Abspielens **■** drücken.



Hören einer Radiosender

- 1 **TUNER** als Quelle wählen.
- 2 Drücken Sie ein- oder mehrmals **BAND (TUNER)** auf der Fernbedienung, um Ihr Frequenzband auszuwählen.
- 3 **TUNING** ● drehen, um sich auf einen Radiosender einzustellen.



Tipp

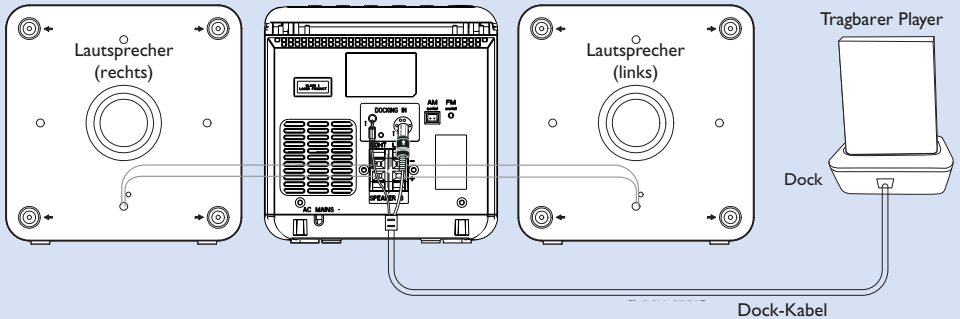
Detaillierte Wiedergabe-Funktionen und zusätzliche Funktionen sind im begleitenden Benutzerhandbuch erläutert.

Hinweise zur Fernbedienung:

- Wählen Sie zuerst die Tonsignalquelle, die Sie fernsteuern möchten, indem Sie eine der Quellenwahl-tasten auf der Fernbedienung drücken (z.B. CD, TUNER, usw.).
- Wählen Sie anschließend die gewünschte Funktion (▶, ◀, ▶|, usw.).

Wiedergeben über den iPod mithilfe des Dock

- 1 Wählen Sie den richtigen Dock-Adapter im Lieferumfang aus, und schließen Sie den Adapter am korrekten Dock-Anschluss an, so dass für den Player ein guter Sitz gewährleistet ist
 - Bei iPod-Adaptoren finden Sie Informationen zu kompatiblen iPod-Playern auf der Rückseite des Adapters
- 2 Schließen Sie den Player am korrekten Dock-Anschluss an.
- 3 Schließen Sie die Dock-Kabel an den entsprechenden **DOCKING IN**-Buchsen am Hauptgerät an.
- 4 Drücken Sie wiederholt **SOURCE** oder **DOCK** am Gerät (oder DOCK auf der Fernbedienung), um die DOCK-Quelle auszuwählen
 - Der angeschlossene Player beginnt automatisch mit der Wiedergabe.
 - Der Akku des iPod wird im normalen Standby-Modus oder bei eingeschaltetem Gerät geladen. Im stromsparenden EcoPower-Standby-Modus ist das Aufladen des Akkus nicht möglich



Tipp

Ausführliche Informationen finden Sie im Benutzerhandbuch in den Abschnitten "Kompatible tragbare Player", "Auswählen des richtigen Dock-Adapters", "Installieren des Dock-Adapters" sowie in den wichtigen Hinweisen zum Dock-Betrieb.



© Royal Philips Electronics N.V. 2008
All rights reserved.

<http://www.philips.com>

PDCC-ZYL-0821