



Always there to help you

Register your product and get support at www.philips.com/support

SBA3005P



EN User manual

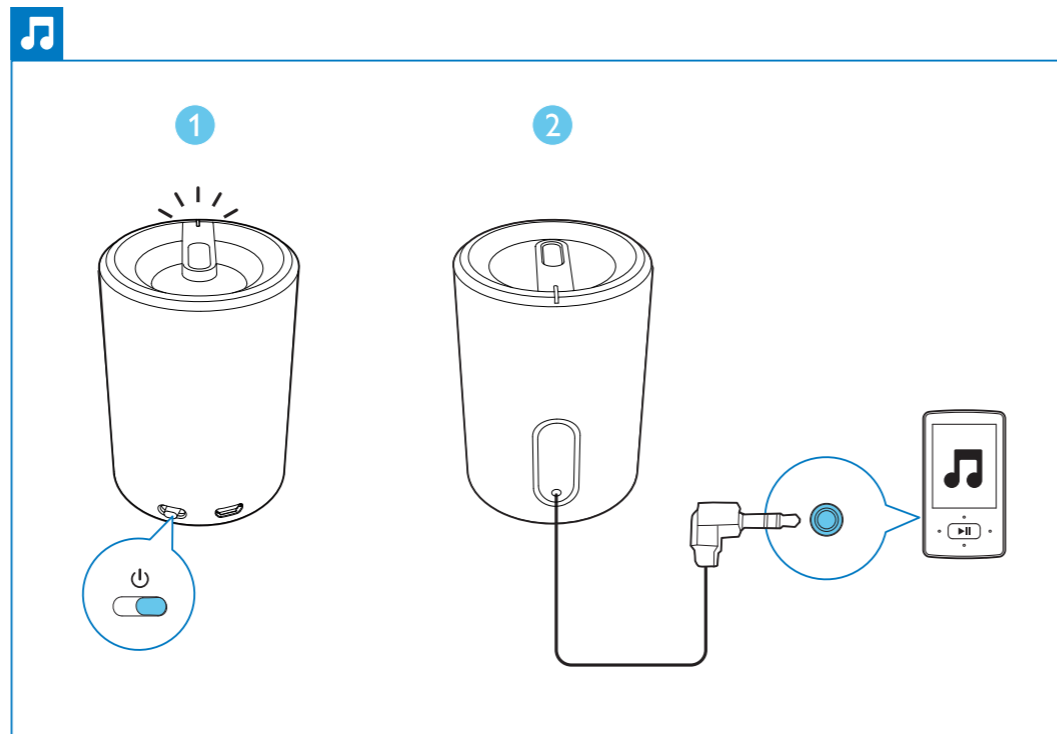
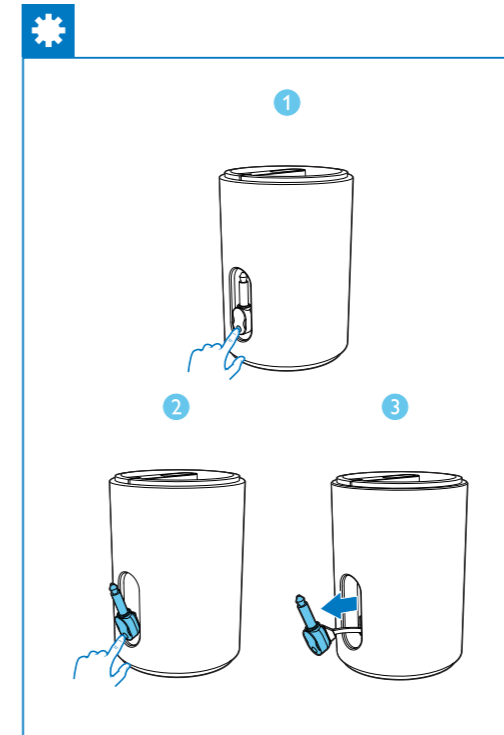
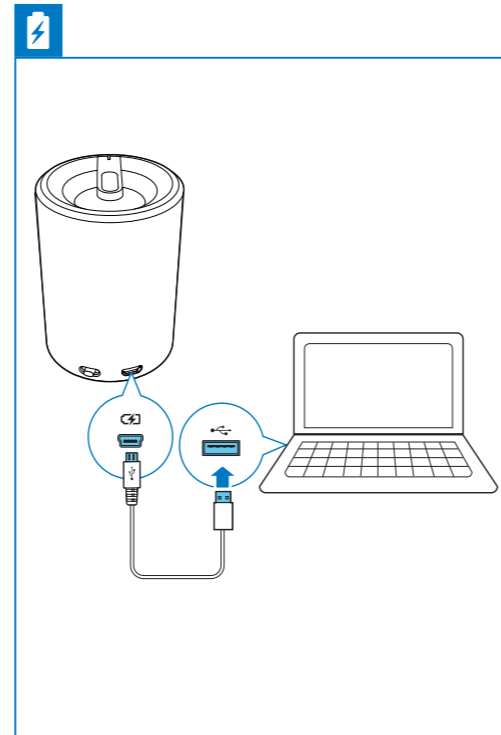
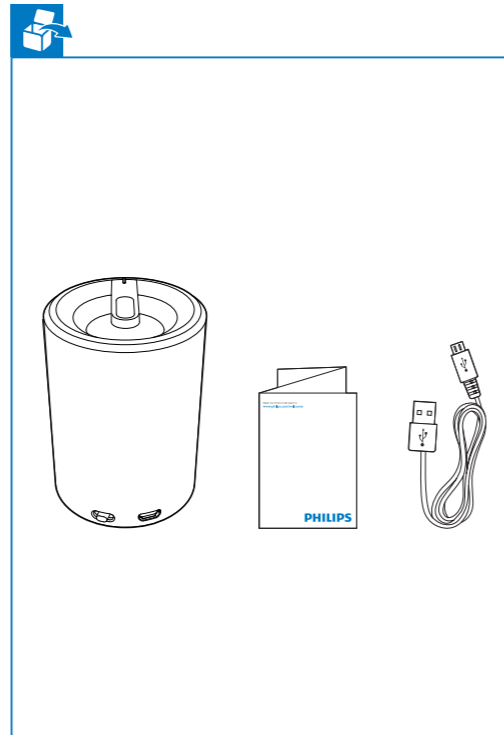
PL Instrukcja obsługi

PHILIPS



Specifications are subject to change without notice. 2014 © WOOX Innovations Limited. All rights reserved. Philips and the Philips' Shield Emblem are registered trademarks of Koninklijke Philips N.V. and are used by WOOX Innovations Limited under license from Koninklijke Philips N.V.

SBA3005P_00_UM_V1.0



EN

1 Important

Safety

- Heed all warnings.
- Follow all instructions.
- Do not use this apparatus near water.
- Do not block any ventilation openings. Install in accordance with the manufacturer's instructions.
- Do not install near any heat sources such as radiators, heat registers, stoves, or other devices (including amplifiers) that produce heat.
- Only use attachments/accessories specified by the manufacturer.
- Refer all servicing to qualified service personnel. Servicing is required when the device has been damaged in any way, such as power-supply cord or plug is damaged, liquid has been spilled or objects have fallen into the device, the device has been exposed to rain or moisture, does not operate normally, or has been dropped.
- The battery shall not be exposed to excessive heat such as sunshine, fire, or the like.
- Devices shall not be exposed to dripping or splashing.
- Do not place any sources of danger on the device (e.g. liquid filled objects, lighted candles).



Warning

- Never remove the casing of this apparatus.
- Never lubricate any part of this apparatus.
- Never place this apparatus on other electrical equipment.

Notice

Any changes or modifications made to this device that are not expressly approved by WOOX Innovations may void the user's authority to operate the equipment.

This product complies with the radio interference requirements of the European Community.



Disposal of your old product and battery

Your product is designed and manufactured with high quality materials and components, which can be recycled and reused.

This symbol on a product means that the product is covered by European Directive 2012/19/EU.

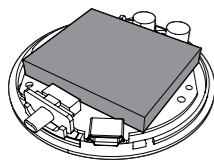
This symbol means that the product contains a built-in rechargeable battery covered by European Directive 2013/56/EU which cannot be disposed of with normal household waste.

We strongly advise you to take your product to an official collection point or a Philips service centre to have a professional remove the rechargeable battery.



Inform yourself about the local separate collection system for electrical and electronic products and rechargeable batteries. Follow local rules and never dispose of the product and rechargeable batteries with normal household waste. Correct disposal of old products and rechargeable batteries helps prevent negative consequences for the environment and human health.

Always bring your product to a professional to remove the built-in battery.



Environmental information

All unnecessary packaging has been omitted. We have tried to make the packaging easy to separate into three materials: cardboard (box), polystyrene foam (buffer) and polyethylene (bags, protective foam sheet.)

Your system consists of materials which can be recycled and reused if disassembled by a specialized company. Please observe the local regulations regarding the disposal of packaging materials, exhausted batteries and old equipment.

Note

- The type plate is located on the bottom of the apparatus.

2 Get started

Always follow the instructions in this chapter in sequence.

If you contact Philips, you will be asked for the model and serial number of this apparatus. The model number and serial number are on the bottom of the apparatus. Write the numbers here:

Model No. _____

Serial No. _____

Power supply

The speaker can operate on built-in rechargeable battery.

To recharge the built-in battery:

Connect your speaker with PC through supplied USB cable.

- The power indicator turns on.
- The power indicator turns off when it's fully charged.

Play

- Pull the audio input plug out of the speaker.
- Slide the switch to turn the speaker on.
↳ The LED lights up.
- Connect the speaker to your device with the audio input plug.
- Adjust the volume and navigate your audio content on your device.
- After use, disconnect your device from the speaker and slide the switch to turn the speaker off.

3 Product information

Note

- Product information is subject to change without prior notice.

Specifications

General information

Rated Output Power	2W RMS
DC power input	USB 5V 500mA
Built-in Li-Polymer battery	3.7V 500mAh
Battery working time	>8 hours
Dimensions-Main Unit(diameter x height)	D56mm * H80mm
Weight- Main Unit	0.2 kg

4 Troubleshooting

Warning

- Never remove the casing of this apparatus.

To keep the warranty valid, never try to repair the system yourself.

If you encounter problems when using this apparatus, check the following points before requesting service. If the problem remains unsolved, go to the Philips web site (www.philips.com/support). When you contact Philips, ensure that the apparatus is nearby and the model number and serial number are available.

No power

- Recharge your speaker.

No sound

- Adjust volume on your device.

No response from the speaker

- Restart the speaker.

PL

1 Ważne

Bezpieczeństwo

- Rozważ wszystkie ostrzeżenia.
- Postępuj zgodnie ze wszystkimi instrukcjami.
- Nie korzystaj z urządzenia w pobliżu wody.
- Nie blokuj żadnych otworów wentylacyjnych. Instaluj urządzenie zgodnie z instrukcjami producenta.
- Nie instaluj urządzenia w pobliżu żadnych źródeł ciepła, takich jak kaloryfery, wloty ciepłego powietrza, kuchenki i inne urządzenia (w tym wzmocniacze), które wytwarzają ciepło.
- Korzystaj wyłącznie z dodatków oraz akcesoriów wskazanych przez producenta.
- Naprawę urządzenia należy zlecić wykwalifikowanym serwisantom. Naprawa jest konieczna w następujących przypadkach: uszkodzenie elementu urządzenia, np. przewodu zasilającego bądź wtyczki; wylanie na urządzenie płynu lub upuszczenie na niego jakiegoś przedmiotu; narażenie urządzenia na działanie deszczu lub wilgoci; niepoprawne działanie urządzenia lub jego upuszczenie.
- Akumulatory lub baterie nie powinny być wystawiane na działanie wysokich temperatur (światło słoneczne, ogień itp.).
- Nie narażaj urządzenia na kontakt z kapiącą lub przyskającą wodą.
- Nie wolno stawiać na urządzeniu potencjalnie niebezpiecznych przedmiotów (np. naczyń wypełnionych płynami czy płonących świec).

Ostrzeżenie

- Nie zdejmuj obudowy tego urządzenia.
- Nie smaruj żadnej części urządzenia.
- Nigdy nie stawiaj urządzenia na innym urządzeniu elektronicznym.

Uwaga

Wszelkie zmiany lub modyfikacje tego urządzenia, które nie zostaną wyraźnie zatwierdzone przez firmę WOOX Innovations, mogą unieważnić pozwolenie na jego obsługę.

Niniejszy produkt jest zgodny z przepisami Unii Europejskiej dotyczącymi zakłóceń radiowych.



Utylizacja starych produktów i baterii

Ten produkt został wykonany z wysokiej jakości materiałów i elementów, które nadają się do ponownego wykorzystania.

Ten symbol na produkcie oznacza, że produkt podlega postanowieniom Dyrektywy Europejskiej 2012/19/UE.

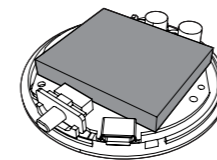


Ten symbol oznacza, że produkt zawiera wbudowany akumulator objęty dyrektywą 2013/56/UE, którego nie można zutylizować z pozostałymi odpadami domowymi. Zalecamy przekazanie produktu do punktu zbiórki odpadów lub centrum serwisowego firmy Philips, gdzie akumulator zostanie wyjęty przez specjalistę.



Należy zapoznać się z lokalnymi przepisami dotyczącymi składowania zużytych produktów elektrycznych i elektronicznych oraz akumulatorów. Należy postępować zgodnie z lokalnymi przepisami i nigdy nie należy wyrzucać produktu ani akumulatora ze zwykłymi odpadami gospodarstwa domowego. Prawidłowa utylizacja zużytych produktów i akumulatorów pomaga chronić środowisko naturalne oraz ludzkie zdrowie.

Aby usunąć akumulator, należy zawsze zgłosić się do osoby uprawnionej.



Ochrona środowiska

Producent dołożył wszelkich starań, aby wyeliminować zbędne środki pakunkowe. Użyte środki pakunkowe można z grubsza podzielić na trzy grupy: tektura (karton), pianka polistyrenowa (boczne elementy ochronne) i polietylen (worki foliowe, folia ochronna).

Urządzenie zbudowano z materiałów, które mogą zostać poddane utylizacji oraz ponownemu wykorzystaniu przez wyspecjalizowane przedsiębiorstwa. Prosimy zapoznać się z obowiązującymi w Polsce przepisami dotyczącymi utylizacji materiałów pakunkowych, rozładowanych baterii oraz zużytych urządzeń elektronicznych.

Uwaga

- Tabliczka znamionowa znajduje się na spodzie urządzenia.

2 Czynności wstępne

Instrukcje z tego rozdziału zawsze wykonuj w podanej tu kolejności.

W przypadku kontaktu z firmą Philips należy podać numer modelu i numer seryjny urządzenia. Numer modelu i numer seryjny można znaleźć na spodzie urządzenia. Zapisz numery tutaj:

Nr modelu _____

Nr seryjny _____

Zasilanie

Ten głośnik może działać na zasilaniu z wbudowanego akumulatora.

Ładowanie wbudowanego akumulatora:

Podłącz głośnik do komputera za pomocą dołączonego przewodu USB.

↳ Włączy się wskaźnik zasilania.

- Po naładowaniu akumulatora wskaźnik zasilania wyłączy się.

Odtwarzanie

- Wymij wtyczkę sygnału wejściowego audio z głośnika.
- Przesuń przełącznik, aby włączyć głośnik.
↳ Wskaźnik LED zaświeci się.
- Podłącz głośnik do urządzenia za pomocą wtyczki sygnału wejściowego audio.
- Ustaw poziom głośności i steruj zawartością audio odtwarzaną przez urządzenie.
- Po zakończeniu korzystania z urządzenia odłącz je od głośnika i przesuń przełącznik, aby wyłączyć głośnik.

3 Informacje o produkcie

Uwaga

- Informacje o produkcie mogą ulec zmianie bez powiadomienia.

Dane techniczne

Informacje ogólne

Zakres mocy wyjściowej	2 W RMS
Zasilanie prądem stałym	USB 5 V, 500 mA
Wbudowany akumulator litowo-polimerowy	3,7 V, 500 mAh
Czas pracy akumulatora	> 8 godzin
Wymiary jednostki centralnej (średnica x wysokość)	56 mm * 80 mm
Waga (jednostka centralna)	0,2 kg

4 Rozwiązywanie problemów

Ostrzeżenie

- Nie zdejmuj obudowy tego urządzenia.

Aby zachować ważność gwarancji, nie wolno samodzielnie naprawiać urządzenia.

Jeśli w trakcie korzystania z tego urządzenia wystąpią problemy, należy wykonać poniższe czynności sprawdzające przed wezwaniem serwisu. Jeśli nie uda się rozwiązać problemu, odwiedź stronę firmy Philips (www.philips.com/support). Kontaktując się z przedstawicielem firmy Philips, należy mieć przygotowane w pobliżu urządzenie oraz jego numer modelu i numer seryjny.

Brak zasilania

- Naładuj głośnik.

Brak dźwięku

- Ustaw poziom głośności w urządzeniu.

Brak reakcji głośnika

- Uruchom ponownie głośnik.