



Philips izzy  
altoparlante portatile  
multiroom wireless

**Bluetooth®**

Impermeabile  
Batteria ricaricabile  
izzylink™ per multiroom

**BM6W**

# Un solo tocco per riprodurre la musica in ogni stanza

L'altoparlante portatile Philips izzy BM6 riproduce la musica utilizzando una connessione wireless Bluetooth. Grazie alle sue caratteristiche di impermeabilità, potrai usarlo in bagno, in cucina o all'aperto. Puoi iniziare da un altoparlante e aggiungerne altri per portare la musica in tutte le stanze. Facile da installare, nessun router, password o app da impostare.

## **Philips izzylink™ per ascoltare la musica in più stanze**

- Riproduci la musica in una sola stanza in modalità wireless tramite Bluetooth
- Un solo tocco per configurare izzylink™, senza router, password o applicazioni
- Raggruppa fino a 5 altoparlanti izzy con izzylink™ per un'esperienza di ascolto in più stanze
- Cambia l'altoparlante principale del gruppo con un solo tocco

## **Fatto per viaggiare**

- Design impermeabile, ideale per l'utilizzo all'aperto (IPX4)
- Batteria ricaricabile agli ioni di litio incorporata per riprodurre musica ovunque
- Cambia la musica istantaneamente tra 2 dispositivi con MULTIPAIR

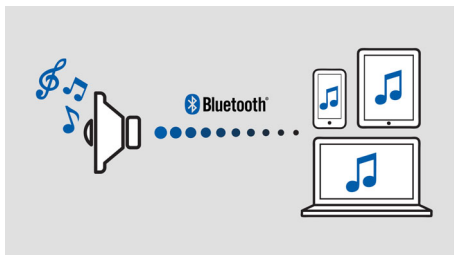
## **Suono bilanciato e chiaro**

- Doppi driver dell'altoparlante e doppi diffusori passivi per un audio avvolgente
- Potenza massima in uscita di 2 x 7,5 W RMS

# PHILIPS

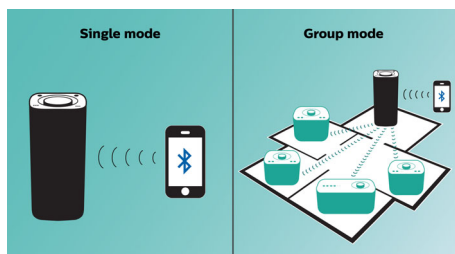
## In evidenza

### Riproduci la musica in una sola stanza



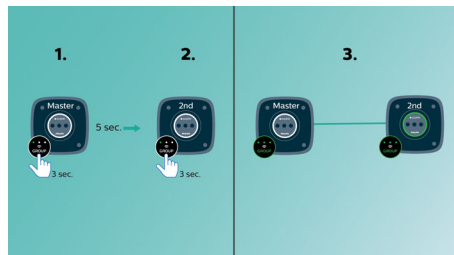
L'altoparlante Philips izzy ti consente di riprodurre in streaming tutta la tua musica preferita dal tuo smartphone, tablet o computer, indipendentemente dall'app utilizzata.

### izzylink™



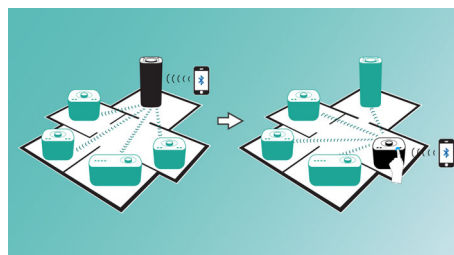
izzylink™ è una tecnologia wireless che utilizza lo standard IEEE 802.11n per collegare in rete più altoparlanti. La rete supporta fino a cinque altoparlanti senza bisogno di un router, una password Wi-Fi o di qualsiasi app per dispositivi mobili per la configurazione. Aggiungere gli altoparlanti izzy alla rete è semplicissimo, così potrai riprodurre la stessa musica in stanze diverse. Ciascun altoparlante può comunque essere impostato nella modalità singola per l'uso individuale o in modalità di gruppo per la diffusione della musica in più stanze con un solo tocco.

### Un solo tocco per configurare izzylink™



La configurazione non richiede router, password o applicazioni. È sufficiente premere a lungo il pulsante "GROUP" (Gruppo) su due altoparlanti per configurarli per la prima volta. Ripeti l'operazione per ciascun altoparlante che desideri aggiungere fino a un massimo di cinque. Premendo a lungo il pulsante "GROUP" aggiungi un nuovo altoparlante alla volta. Ascoltare musica in più stanze non è mai stato così semplice. Una volta completato il processo, la rete izzylink™ rimarrà memorizzata, anche se l'altoparlante viene scollegato.

### Modifica facilmente l'altoparlante principale



In ciascun gruppo izzylink™, qualsiasi altoparlante può essere impostato come principale, ovvero quello che trasmette la musica agli altri altoparlanti del gruppo. Se desideri trasmettere la tua musica dall'altoparlante principale, premi il pulsante Bluetooth sull'altoparlante stesso nella tua stanza e la musica del tuo dispositivo verrà

condivisa all'istante. Gli altri altoparlanti del gruppo izzylink™ riprodurranno la stessa musica contemporaneamente. La condivisione della musica è davvero così semplice.

### Doppi driver dell'altoparlante



Dotato di due driver da 2" full-range abbinati a due doppi diffusori passivi, Philips izzy BM6 offre un audio nitido e bilanciato.

### Design impermeabile

Il design impermeabile è ideale per ambienti umidi e piovosi. Testato secondo i severi standard IPX4, protegge i componenti interni dagli agenti atmosferici, garantendo un ascolto piacevole in bagno, in cucina o all'aperto in qualsiasi condizione climatica.

### Cambia la musica tra 2 dispositivi

Associa fino a 2 dispositivi smart simultaneamente per riprodurre in streaming la musica dal dispositivo che vuoi, senza il fastidio di dissociare e riassociare. Per riprodurre un brano su un altro dispositivo, devi solo interrompere il brano sul dispositivo in uso, quindi riprodurre il nuovo brano sul secondo dispositivo. Un sistema perfetto per condividere la musica con gli amici, durante le feste o semplicemente per eseguire vari brani memorizzati su dispositivi diversi. Lascia che gli amici e la famiglia eseguano l'associazione nello stesso momento, così sarà possibile passare da un brano all'altro facilmente.

# Specifiche

## Compatibilità

- Tablet e smartphone Android: con Android 2.1 e Bluetooth 2.1 o superiore
- iPad: iPad 1, iPad 2, iPad Air, iPad Air 2, iPad mini, iPad mini 2, iPad mini 3, iPad con display Retina, nuovo iPad
- iPhone: iPhone 3, iPhone 3GS, iPhone 4, iPhone 4S, iPhone 5, iPhone 5C, iPhone 5S, iPhone 6, iPhone 6 Plus, iPhone 6S
- iPod touch: Terza generazione o superiore
- altri lettori musicali: con Bluetooth 2.1 o superiore
- Funziona con: la maggior parte degli smartphone Bluetooth, lettori di musica, tablet

## Audio

- Potenza in uscita (RMS): 2 x 7,5 W (a rete), 2 x 5 W (batteria)
- Altoparlanti: 2 driver full-range da 2"; 2 diffusori passivi
- Sistema audio: Stereo
- Controllo del volume: Controllo volume su/giù

## Funzioni utili

- Resistenza all'acqua: IPX4

## Connettività

- Ingresso audio (3,5 mm)

## Accessori

- Accessori inclusi: Adattatore CA/CC, Foglio di garanzia internazionale, Guida installazione rapida

## Assorbimento

- Tempo di durata della batteria: 8 h (Bluetooth), 4 h (multiroom)

## Dimensioni (lxpxa)

- Dimensioni del prodotto (LxPxA): 92 X 92 X 200 mm
- Dimensioni della confezione (L x P x A): 122 X 122 X 278 mm
- Peso del prodotto: 0,604 Kg
- Peso incluso imballaggio: 1,059 Kg



Data di rilascio  
2016-06-17

Versione: 1.0.5

12 NC: 8670 001 34427  
EAN: 48 95185 62038 1

© 2016 Koninklijke Philips N.V.  
Tutti i diritti riservati.

Le specifiche sono soggette a modifica senza preavviso. I marchi sono di proprietà di Koninklijke Philips N.V. o dei rispettivi detentori.

[www.philips.com](http://www.philips.com)