



Philips Fidelio
sistema audio con base
docking

Bluetooth
con connettore Lightning



DTM5095

Goditi la musica di iPod/iPhone/iPad in modalità wireless

Ossessionati dal suono

Goditi la tua musica preferita senza fili con il Bluetooth®. Inoltre, questa docking station Philips riproduce la musica dai CD o dal tuo iPod/iPad/iPhone tramite il connettore Lightning, offrendo un audio diffuso, coinvolgente e chiaro grazie alle tecnologie LivingSound e PureDigital.

Arricchisci la tua esperienza audio

- LivingSound per un audio stereo più ampio e coinvolgente
- Sistema di altoparlanti 3.1 con subwoofer integrato
- Tecnologia di elaborazione audio PureDigital per una qualità audio migliore
- Potenza totale in uscita 200 W RMS

Ascolta la tua musica da diverse sorgenti

- Streaming wireless di file musicali tramite Bluetooth
- Ricarica veloce e riproduzione della musica tramite il connettore Lightning
- Riproduzione di MP3/WMA-CD, CD e CD-RW
- USB diretta per la riproduzione di musica MP3/WMA
- Ingresso audio per riprodurre musica con i dispositivi portatili
- Tuner digitale FM con preselezioni

Un design in armonia con qualsiasi arredo

- Design esclusivo a torre per un perfetto abbinamento

PHILIPS
Fidelio

In evidenza

Ascolta e ricarica mediante Lightning

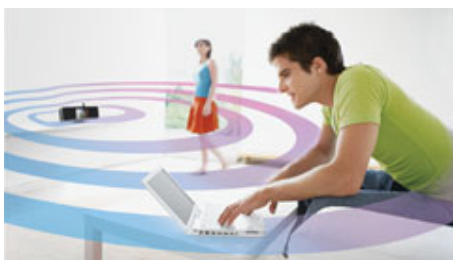


Ascolta la tua musica preferita mentre ricarichi il tuo iPod/iPhone/iPad attraverso il nuovo connettore Lightning! Basta riporlo direttamente sull'altoparlante per riprodurre i brani selezionati con un audio eccezionale. Durante la riproduzione ricarica anche il tuo dispositivo, in modo da non doverti più preoccupare che la batteria si esaurisca.

Streaming wireless di file musicali

La tecnologia di comunicazione Bluetooth consente di stabilire una connessione wireless affidabile a breve raggio e a basso consumo energetico. In questo modo, puoi connetterti facilmente a iPod/iPhone/iPad o ad altri dispositivi Bluetooth, come smartphone, tablet o persino laptop. Potrai quindi ascoltare la tua musica preferita, l'audio di video e di giochi wireless su questo altoparlante.

LivingSound



La tecnologia LivingSound di Philips in corso di brevetto, amplia in maniera considerevole la posizione ottimale d'ascolto (la migliore posizione d'ascolto nella stanza) in questo modo è possibile ascoltare musica davvero coinvolgente in una zona più ampia. Combinando vari processi di elaborazione sonora, LivingSound è in grado di ripristinare la

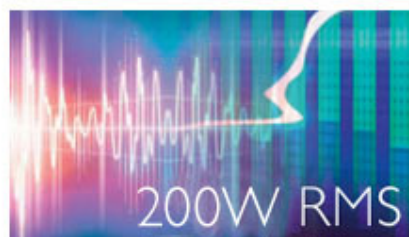
ricchezza e i dettagli spaziali e sonori che spesso si perdono con un sistema stereo compatto. Il risultato è una posizione di ascolto ottimale più ampia e distribuita più uniformemente all'interno della stanza. Adesso l'ascolto della musica non è più limitata a spazi ristretti. Ascolta la tua musica con un audio stereo ottimale in spazi più ampi.

Audio PureDigital



Tecnologia di elaborazione audio PureDigital avanzata per prestazioni sonore decisamente superiori rispetto alla tecnologia di elaborazione audio analogica convenzionale che caratterizza i lettori docking che utilizzano l'uscita audio analogica degli iPod/iPhone. Tramite l'uscita audio digitale dell'iPod/iPhone e l'elaborazione digitale in ogni parte del circuito, si ottiene un rapporto segnale-rumore molto più alto. Il risultato è una qualità audio perfettamente bilanciata senza pari.

200 W RMS



Il sistema è dotato di una potenza totale in uscita di 200 W RMS. RMS è l'acronimo di Root Mean Square, ossia una misura tipica della potenza audio, o piuttosto, della potenza elettrica trasferita da un amplificatore audio a un altoparlante che viene misurata in Watt. La quantità di potenza elettrica trasferita

all'altoparlante e la relativa sensibilità determinano la potenza sonora generata. Più alto è il numero di Watt, migliore è la potenza sonora emessa dall'altoparlante.

USB diretta



Con la modalità USB diretta, basta collegare il dispositivo Philips alla porta USB dell'impianto e la musica digitale verrà riprodotta direttamente dal dispositivo Philips.

Riproduzione di MP3/WMA-CD, CD e CD-RW



La tecnologia di compressione audio consente di ridurre i file musicali digitali di grandi dimensioni fino a 10 volte senza compromettere la qualità audio. MP3 o WMA sono due formati di compressione che ti consentono di ascoltare un mondo di musica digitale sul tuo lettore Philips. Scarica le canzoni MP3 o WMA dai siti musicali autorizzati su Internet o crea i tuoi file musicali MP3 o WMA estraendo i brani dai CD audio e trasferendoli sul lettore.

Specifiche

Audio

- Potenza in uscita (RMS): 200 W
- Funzioni audio avanzate: 4 modalità di controllo audio digitale, Dynamic Bass Boost, LivingSound
- Controllo del volume: su/giù

Altoparlanti

- Altoparlante principale: Woofer da 5", Sistema altoparlanti Bass Reflex
- N. di altoparlanti integrati: 4
- Tipi di subwoofer: Passivo

Riproduzione audio

- Supporti di riproduzione: CD, CD-R, CD-RW, CD-MP3, WMA-CD, Unità flash USB
- Modalità riproduzione dischi: Ripeti brano/tutto/programma, Ripetizione casuale, 20 brani programmabili, Avanzamento/Indietro veloce, Ricerca brano successivo/precedente
- Tipo caricatore: Motorizzato, Caricatore
- Supporto ID3-tag
- Modalità USB diretta: Indietro veloce/Avanzamento veloce, Play/Pause, Previous/Next, Program Play, Ripetizione, Avvia la riproduzione casuale, Stop
- Modalità di riproduzione da docking: Ricarica dell'iPhone, Ricarica iPod, Ricarica iPad

Sintonizzatore/Ricezione/Trasmissione

- Bande del sintonizzatore: Stereo FM
- Sintonia digitale automatica
- Sintonizzatore migliorato: Auto Store
- RDS: Tipo di programma, Nome stazione, Impostazione orologio RDS
- Stazioni preimpostate: 20
- Antenna: antenna FM

Connettività

- Altri collegamenti: Antenna FM
- Ingresso stereo da 3,5 mm: Link MP3
- Collegamenti posteriori: Ingresso AUX
- Profili Bluetooth: A2DP

Funzioni utili

- Sveglia: Sveglia tramite CD, Radiosveglia, Spegnimento automatico, Sveglia via USB
- Orologio: Su display principale, spegnimento

- automatico
- Tipo display: Display VFD
- Standby Eco Power: 0,5 W
- Indicazioni: Modalità DIM
- Dispositivo di ricarica: iPad, iPhone, iPod, iPad mini
- Tipo display: Display VFD

Accessori

- Accessori inclusi: Cavo di alimentazione CA, antenna FM
- Guida rapida: Inglese, Tedesco, Olandese, Francese, Spagnolo, Italiano
- Telecomando
- Manuale utente: 16 lingue
- Cavi/collegamenti: Cavo per ingresso stereo da 3,5 mm, cavo di alimentazione
- Altre: Manuale utente

Dimensioni (lxpx)

- Dimensioni imballaggio (L x A x P): 422 x 1130 x 398 mm
- Peso lordo: 18 Kg
- Peso netto: 14,5 Kg
- Profondità unità principale: 300 mm
- Altezza unità principale: 978 mm
- Larghezza unità principale: 300 mm

Assorbimento

- Alimentazione: 220-240 V, 50 Hz

Riproduzione audio

- Modalità di riproduzione docking: Avanti/indietro veloce, Brano successivo/precedente, Riproduzione e pausa
- Supporti di riproduzione: CD, CD-MP3, Unità flash USB, WMA-CD

Compatibilità con iPod

- Compatibile con: iPod nano 7a generazione, iPod Touch 5a generazione

Compatibilità con iPhone

- Compatibile con: iPhone 5

Compatibilità iPad

- Compatibile con: iPad mini, iPad con display Retina



Data di rilascio
2014-08-25

Versione: 2.1.9

12 NC: 8670 000 99256
EAN: 08 71258 16741 13

© 2014 Koninklijke Philips N.V.
Tutti i diritti riservati.

Le specifiche sono soggette a modifica senza preavviso. I marchi sono di proprietà di Koninklijke Philips N.V. o dei rispettivi detentori.

www.philips.com