



Philips
Tragbarer, kabelloser
Lautsprecher

Bluetooth® und NFC

Spritzwassergeschützt
Integriertes Mikrofon für Anrufe
16 W, Akku



BT6600B

Geringe Größe, großartiger Sound

Großartiger 360°-Sound

Stellen Sie den Lautsprecher ganz nach Belieben auf. 360°-Sound ermöglicht beeindruckenden Sound aus jeder Richtung. Laden Sie den Lautsprecher ganz einfach über eine Dockingstation auf. Nehmen Sie ihn überall hin mit – egal ob drinnen oder draußen, ob bei Regen oder Sonnenschein. Der integrierte Akku mit besonders langer Laufzeit lädt selbst Telefone.

Optimal für die Verwendung unterwegs

- Integrierter wiederaufladbarer Lithium-Ionen-Akku für Musikgenuss – jederzeit und überall
- Spritzwassergeschütztes Design – ideal für den Gebrauch in nassen Umgebungen
- Lautsprecher dient als Power Bank für Smartphones
- Bis zu 12 Stunden Musikwiedergabe

Noch vielseitiger

- One-Touch-Funktion bei NFC-fähigen Smartphones für die Bluetooth-Kopplung
- Integriertes Mikrofon für Freisprechfunktion bei Anrufen
- Kabelloses Musik-Streaming über Bluetooth
- Wechseln Sie die Musikwiedergabe zwischen 3 Geräten mit MULTIPAIR
- Inklusive Lautsprecher-Ladestation für zusätzlichen Komfort

Sound, der Sie beeindruckt

- Digitale Klangverarbeitung für natürliche, störungsfreie Musikwiedergabe
- 2 x 8 W RMS Gesamtausgangsleistung
- Doppelte Lautsprechertreiber und passiver Bassstrahler sorgen für ein einzigartiges

PHILIPS

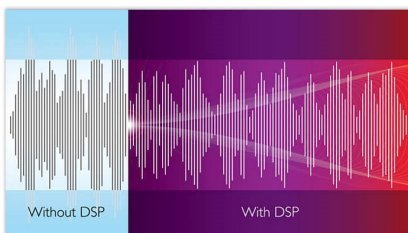
Besonderheiten

Doppelte Lautsprechertreiber



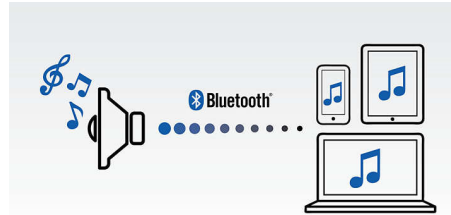
Doppelte Neodym-Lautsprechertreiber mit 1,75" bieten einen natürlichen, klaren und ausgewogenen Klang, und zwei gegenüberliegende passive Bassstrahler verstärken die Bässe. Full-Range-Lautsprecher auf der Vorder- und Rückseite erzeugen sogar 360°-Sound und bieten gleichbleibende Klangqualität, egal in welche Richtung der Lautsprecher ausgerichtet ist.

Digitale Klangoptimierung



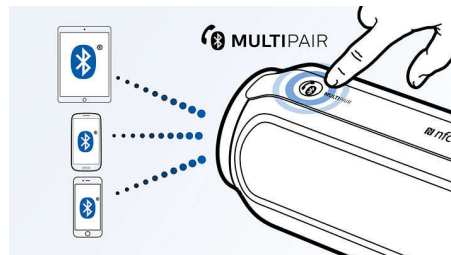
Die fortschrittliche Technologie zur Klangverarbeitung verbessert die Wiedergabe Ihrer Musik, sodass jede Note mit absoluter Präzision erklingt und jede Pause mit purer Stille gefüllt wird. Die Klangverarbeitungstechnologie von Philips optimiert die Leistung kompakter Lautsprecherboxen und sorgt somit für einen klaren, detailgetreuen und kraftvollen Sound ohne jegliche Störung.

Kabelloses Musik-Streaming



Bluetooth ist eine kabellose Kommunikationstechnologie, die sowohl zuverlässig als auch energieeffizient ist. Mit dieser Technologie kann ganz einfach eine kabellose Verbindung mit iPods/iPhones/iPads oder anderen Bluetooth-Geräten wie Smartphones, Tablets oder sogar Laptops hergestellt werden. So können Sie Ihre Lieblingsmusik sowie Audio von Videos oder Spielen kabellos auf diesem Lautsprecher genießen.

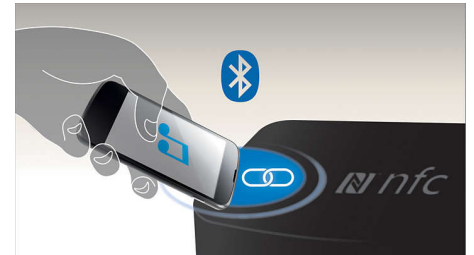
Wechseln Sie die Musikwiedergabe zwischen 3 Geräten



Dank der Kopplung mit 3 Smart-Geräten gleichzeitig können Sie Ihre Musik von einem beliebigen Gerät ohne lästiges Entkoppeln und erneutes Koppeln wiedergeben. Um einen Titel auf einem anderen Gerät wiederzugeben, unterbrechen Sie den Titel auf dem ursprünglichen Gerät, und spielen Sie den Titel anschließend über ein anderes Gerät ab, das die Wiedergabe übernimmt. Dies eignet sich perfekt für die Freigabe von Musik mit

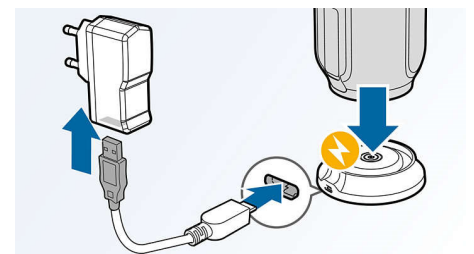
Freunden, auf Partys oder einfach nur zur Wiedergabe von Musik, die auf verschiedenen Geräten gespeichert ist. Lassen Sie auch Ihre Freunde und Familie eine Kopplung durchführen, sodass Sie Musik ganz einfach miteinander austauschen können.

NFC-Technologie



Koppeln Sie Bluetooth-Geräte mit der One-Touch-NFC-Technologie (Near Field Communications) durch eine einfache Berührung. Berühren Sie das NFC-fähige Smartphone oder Tablet im NFC-Bereich eines Lautsprechers, um den Lautsprecher einzuschalten, die Bluetooth-Kopplung zu starten und mit der Musikübertragung zu beginnen.

Lautsprecher-Ladestation



Laden Sie Ihren Lautsprecher einfach und bequem auf – durch Andocken in einer kompakten Ladestation für jede beliebige Position in Ihrem Zuhause. Der Lautsprecher wird geladen, während Sie Musik hören, sodass Sie sie solange genießen können, wie Sie möchten. Unterwegs kann der Lautsprecher auch mit einem Standard-USB-Kabel geladen werden.

Daten

Ton

- Ausgangsleistung (RMS): 2 x 8 W
- Soundsystem: Stereo
- Lautstärkeregelung: Drehregler
- Lautsprecher: 2 x 1,75"

Design und Materialausführung

- Farbe: Schwarz

Konnektivität

- Bluetooth-Profil: A2DP, AVRCP, HFP
- Bluetooth-Bereich: Sichtverbindung, 10 m
- Audioeingang (3,5 mm)
- NFC: Tippen zur Kopplung mit Bluetooth; funktioniert mit Android 4.0 oder höher und Windows Phone 8 oder höher

Komfort

- Wasserfestigkeit: IPX4
- Integriertes Mikrofon: für Konferenzlautsprecher
- USB-Anschluss: zum Aufladen von Mobilgeräten (5 V, 1 A)

Kompatibilität

- Android-Tablets und -Smartphones: mit Android 2.1 und Bluetooth 2.1 oder höher
- iPod touch: 3. Generation oder höher

- Funktioniert mit: den meisten Bluetooth-Smartphones, Tablets, Musikgeräten
- iPad: iPad 1, iPad 2, Neues iPad, iPad mit Retina-Display, iPad Air, iPad Air 2, iPad mini 2, iPad mini 3, iPad mini
- iPhone: iPhone 3, iPhone 3GS, iPhone 4, iPhone 4S, iPhone 5, iPhone 5C, iPhone 5S, iPhone 6, iPhone 6 Plus
- andere Musikgeräte: mit Bluetooth 2.1 oder höher

Leistung

- Batterietyp: Lithium-Ionen (integriert)
- Stromversorgung: 5 V, 2 A (USB-Adapter)
- Betriebszeit bei Akkubetrieb: 12 Stunde(n)

Zubehör

- Mitgeliefertes Zubehör: Lautsprecher-Ladestation, USB-Adapter, USB-Ladekabel zum Aufladen am PC, Schnellinstallationsanleitung, Garantiezertifikat, weltweite Garantiekarte

Abmessungen

- Gewicht (inkl. Verpackung): 1,09 kg
- Produktmaße (B x T x H): 81 x 76 x 214 mm
- Verpackungsabmessungen (B x T x H): 279 x 117 x 123 mm
- Produktgewicht: 0,7 kg



Ausstellungsdatum
2024-04-21

Version: 3.0.6

EAN: 48 95185 60594 4

© 2024 Koninklijke Philips N.V.
Alle Rechte vorbehalten.

Technische Daten können ohne vorherige Ankündigung geändert werden. Die Marken sind Eigentum von Koninklijke Philips N.V. oder der jeweiligen Firmen.

www.philips.com