

Register your product and get support at  
[www.philips.com/welcome](http://www.philips.com/welcome)

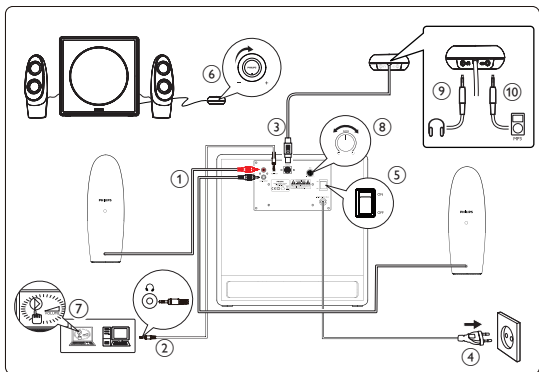
Multimedia Speakers  
SPA7360

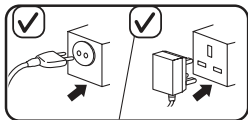
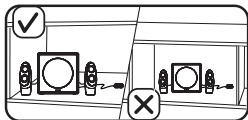
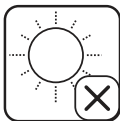
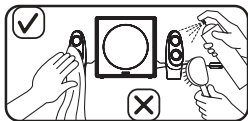


---

NO Brukerhåndbok

**PHILIPS**





## Multimediehøytalere

**Advarsel:** 1. Produktet må ikke utsettes for drypp eller sprut, og væskeholdige gjenstander, f.eks. vaser, må ikke settes på produktet. 2. Når du skal slå av strømtilførselen, må støpselet til produktet kobles fra nettspenningen. 3. Støpselet til produktet bør være fritt for hindringer ELLER bør være lett tilgjengelig for tiltenkt bruk. 4. Ikke sett flammekilder, f.eks. stearinlys, på produktene. 5. Maks. utgangsspenning på hodetelefonkontakten er lik eller mindre enn 150 mV.

**MERK:** Kontroller at multimediehøytaleren er riktig installert før du bruker den.

### Systemkrav:

PC	Mac
Windows® 98SE, Windows® ME, Windows® 2000, Windows® XP eller Windows® Vista™, Windows 7	Mac OS9/OS® X eller nyere

### Installasjon:

- 1 Koble høyttalerkontaktene til lydutgangene på subwooferen: rød kontakt til den røde utgangen, hvit kontakt til den hvite utgangen (①).
- 2 Koble lydinnngangskontakten fra den grønne porten på subwooferen til den tilsvarende porten på datamaskinen (②).
- 3 Koble fjernkontrollen til subwooferen (③).
- 4 Koble strømkontakten til stikkkontakten (④).

- 5 Slå på systemet (⑤).  
↳ Lampen på fjernkontrollen lyser.
- 6 Juster volumet ved hjelp av fjernkontrollen (⑥) eller datamaskinprogrammet eller multimedieprogramvaren (⑦).
- 7 Juster bassen (⑧).
- 8 Når du er ferdig å bruke multimediehøytalerne, går du ut av multimedieprogramvaren og slår av systemet.

**Valgfri funksjon:**

- 9 Koble hodetelefonkabelen til fjernkontrollen (⑨).
- 10 Koble MP3-kildekabelen til fjernkontrollen (⑩).
  - Koble fra MP3-kildekabelen hvis du vil høre lydkilden fra den grønne porten (lydinggangen) på subwooferen.



Produktet er utformet og produsert med materialer og deler av svært høy kvalitet som kan resirkuleres og gjenbrukes. Gjør deg kjent med hvor du kan levere inn elektriske og elektroniske produkter til gjenvinning i ditt lokalmiljø, inkludert utstyr som er merket med en søppeldunk med kryss over. Følg de lokale reglene, og ikke kast gamle produkter sammen med det vanlige husholdningsavfallet.



© 2010 Koninklijke Philips Electronics N.V. All rights reserved.

Служба підтримки споживачів

тел.: 0-800-500-697

(дзвінки зі стаціонарних телефонів на території України  
безкоштовні)

для більш детальної інформації завітайте на  
<http://www.philips.ua>

Компанія Philips встановлює строк служби на  
даний виріб – не менше 3 років

V1.0

