

始终如一地为您提供帮助

在以下网站上注册产品并获得支持  
www.philips.com/support

AW6005A

# 简明用户手册

# PHILIPS

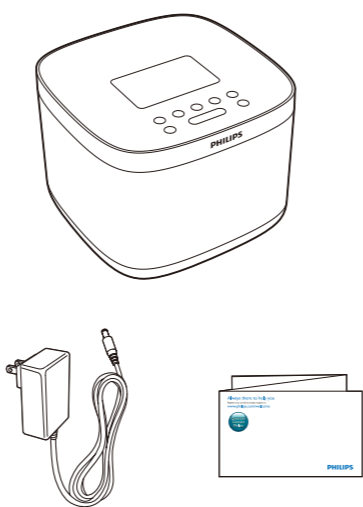


Specifications are subject to change without notice.  
2015 © Gibson Innovations Limited. All rights reserved.  
This product has been manufactured by, and is sold under the responsibility of WOOX Innovations (Shanghai) Commercial Company Ltd., and WOOX Innovations (Shanghai) Commercial Company Ltd., is the warrantor in relation to this product.  
Philips and the Philips Shield Emblem are registered trademarks of Koninklijke Philips N.V. and are used under license from Koninklijke Philips N.V.

AW6005A\_93\_SUM\_V4.0

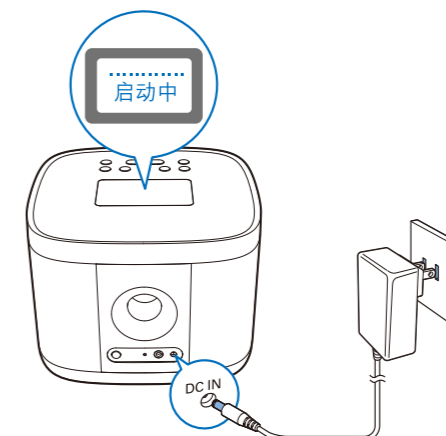


## 包装盒内物品



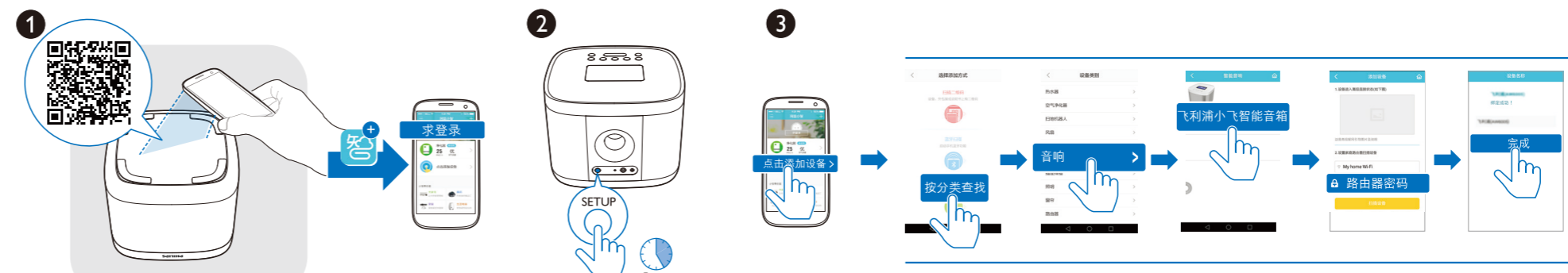
- 飞利浦智能无线音箱是飞利浦与阿里智能合作的一款基于阿里智能系统的智能无线音箱。通过 Wi-Fi 接入互联网，您可以使用此音箱收听海量的、个性化的、随时更新的音乐、电台和音频内容。
- 飞利浦智能无线音箱具有语音识别功能。当您说出需要的歌曲、专辑、艺人名称、音频栏目或者广播电台，音箱将反馈云端搜索结果，并自动播放搜索结果中匹配度最高的内容。
- 飞利浦智能无线音箱具有多个音源输入，除了 Wi-Fi 云音乐信号源外，还配备有蓝牙连接和 AUX 连接，完全满足您各种听音乐方式。
- 飞利浦智能无线音箱内有 4G 存储，您所喜爱的音乐及收藏的音频内容都缓存在内，即使在断网情况下，依然能播放您喜爱的音乐及音频内容。

## 连接电源



- 注:
- 存在损坏产品的风险！请确保实际电源电压与印在本音箱底部的电压相符。
  - 存在触电危险！拔下电源适配器时，务必先将插头从电源插座中拔出。切勿拉扯电源线。
  - 按住 **▶||** 键 2 秒可进入待机模式。如果系统闲置 15 分钟，本音箱也将转为待机模式。

## 配网

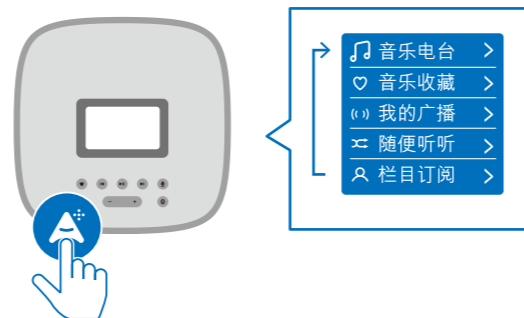


- 首次使用，请先下载“阿里小智APP”：  
A 用智能手机上的条形码阅读器扫描音箱底部、外包装或者说明书上的二维码；或者  
B 直接在网上搜索“阿里小智APP”并下载到手机。  
打开 APP 后，请先用淘宝账户登录。
- 按住音箱上的 **SETUP** 键 5 秒进入配网模式。  
**注:**  
• 如果 15 分钟内仍未完成配网，请先按住音箱背面的 **RESET** 键 5 秒重置系统，等系统启动后再重新开始配网。  
• 配网时，确保音箱并非处于蓝牙和 AUX 模式。
- 在 APP 上点击【添加新设备】，选择【根据类型和品牌】查找【音响】，然后点击【飞利浦小飞阿里智能音箱】进入“设备配网向导”页。  
**注:**  
• 如果您使用 iPhone，配网过程中需先将 Wi-Fi 切换至指定网络，再按照屏幕指示切换回您的家庭网络。
- 输入您的网络路由器密码（请务必使用频段为 2.4GHz 的路由器）。  
→ 开始扫描设备，该过程可能持续 1 分钟。
- 按照屏幕上的指示完成配网。  
**注:**  
• 由于阿里小智 APP 内容会不断更新，配网时请按照屏幕指示操作。本手册配网操作部分仅供参考。  
• 同时按住 **◀** 和 **▶** 键 2 秒可以查看 MAC 地址。要退出，请断开电源。

## 播放来自阿里智能云的音乐



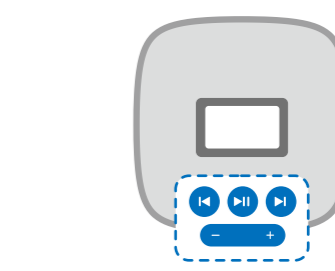
配网成功后，点击阿里小智 APP 上的【飞利浦小飞阿里智能音箱】进入飞利浦智能音箱操作页面首页，可以查看当前音频信息、管理频道、同步音乐账户、搜索音频并且控制播放。



反复按音箱上的 **▲** 键，可依顺序切换五个预置频道：音乐电台、音乐收藏、我的广播、随便听听及栏目订阅。  
**注:**  
• 不同电台的音质可能有所不同，取决于个别电台网络广播的素质。

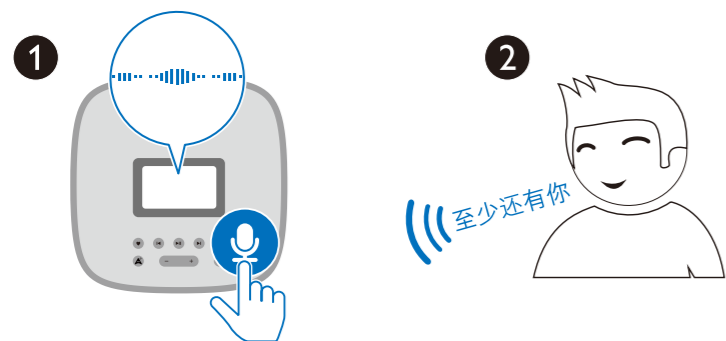


按音箱上的 **♥** 键，对应不同的内容，当前播放的内容会被收藏、订阅或添加至不同频道内：  
• 在播放歌曲时：按 **♥** 键，当前播放歌曲会被收藏至“音乐收藏”频道内。  
• 在播放电台时：按 **♥** 键，当前电台会被添加至“我的广播”频道内，但是不会缓存在音箱里。  
• 在播放音频内容时：按 **♥** 键，当前音频内容会被添加至“栏目订阅”频道内。当屏幕显示 **🔄** 图标时，按 **▲** 键可播放您的订阅更新内容。



按键	功能
<b>▶  </b>	播放或暂停当前音频。
<b>- / +</b>	调节音量。
<b>◀ / ▶</b>	跳至上一首或下一首曲目/频道（收听音乐电台时， <b>◀</b> 键无效）。

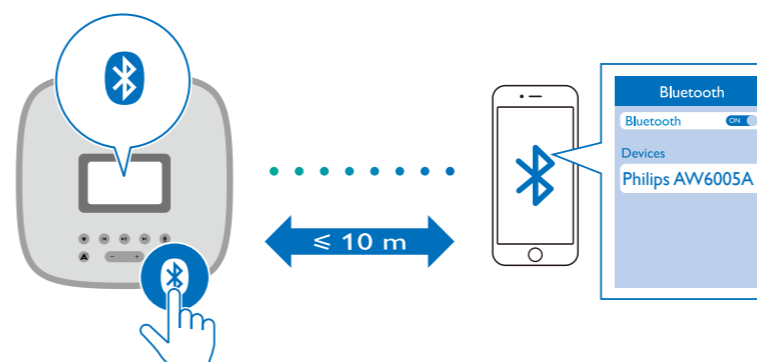
## 语音识别



- 确保音箱已经联网成功并且处于阿里智能模式。如果不是，请反复按 **⊙** 选择该模式。
- 按住 **⊙** 键进入语音识别模式。
- 说出您想听的歌曲、专辑、或者艺人名称，然后松开 **⊙** 键。  
→ 音箱开始搜索。
- 当识别成功且搜索有结果，如果搜索结果只有一个，就播放该音频。如果搜索结果超过一个（最多为 5 个），音箱开始播放搜索结果排名第一的音频，您可以通过按 **▶||** 选择曲目播放。

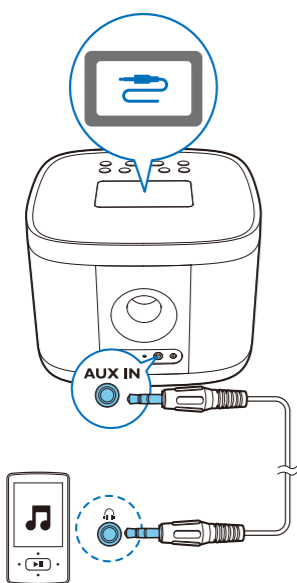
**注:**  
• 本音箱不支持英文搜索。

## 从蓝牙设备播放



- 反复按 **⊙** 选择蓝牙模式。  
→ 屏幕上显示蓝牙图标 **⊙**。
- 在您的蓝牙设备上启动蓝牙并搜索可以配对的蓝牙设备（请参阅设备的用户手册）。
- 如果您的设备上搜索到 [Philips AW6005A]，请将其选中以开始配对和连接。如有必要，请输入“0000”作为配对密码。  
→ 配对并连接成功后，音箱会发出两声蜂鸣。  
• 如果设备上未能搜到 [Philips AW6005A]，按住 **⊙** 键 2 秒进入配对模式，然后再试。
- 播放蓝牙设备上的音频。  
→ 音频从您的蓝牙设备传输至本音箱。

**注:**  
• 请远离任何其他可能造成干扰的电子设。



使用本音箱，您还可以收听外部音频设备的音频，例如 MP3 播放器。

- 1 将两端带有 3.5 毫米插头的音频输入线缆（未提供）连接到
  - 本音箱上的 **AUX IN** 插孔及
  - 外置设备上的耳机插孔。

- 2 播放外置设备中的音频。
  - ↳ 音频从您的外接设备传输至本音箱。

注：

- 使用前，请暂停播放来自阿里智能云和蓝牙设备的音乐。



按住音箱背面的 **RESET** 键 5 秒钟，系统将恢复到出厂设置。



音箱开机15分钟后将自动检查是否有更新版本，然后每隔三天自动检查更新。

- 1 如果音箱有更新版本，屏幕上将显示“您有软件更新，按下一首按键确认更新，按喜欢按键取消本次更新”。
- 2 按 ▶ 确定更新，设备进入更新中。
  - ↳ 按 ♥ 键取消本次更新。
- 3 更新成功，音箱自动重启，重启完成，音箱进入正常运行状态。
  - ↳ 如果更新失败，更新立即停止，音箱返回到上个版本，并进入正常运行状态。

注：

- 更新过程中，请务必不要中断电源。



[www.philips.com/support](http://www.philips.com/support)

要下载完整的用户手册，请登录 [www.philips.com/support](http://www.philips.com/support)。



扫描以上微信二维码，了解更多飞利浦娱乐影音产品资讯。



**功放器**

额定输出功率	2 x 10 瓦 RMS
频率响应	40 -20000 赫兹, +0 -/3 dB
信噪比	>72dB(A, 1W, 1KHz)

**无线网络**

连接距离	>100 米
丢包	< 1%
标准	802.11 b/g/n (2.4GHz)
安全	WEP, WPA, WPA2

**麦克风**

类型	MEMS模拟输出麦克风
灵敏度	- 38dBV / Pa (1KHz)
THD + 信噪	< 1% @ 100dB SPL (1KHz)
指向性	全方位
频率响应	150Hz ~ 8KHz (+/- 2dB)

**蓝牙**

频率响应	30Hz - 16KHz, +/- 2dB (SBC 限制)
信噪比	> 72dB (1W, 1KHz, 0dB = 参考)
蓝牙版本	V2.1 + EDR
蓝牙工作范围	<10 米

**喇叭**

喇叭阻抗	8 欧姆
灵敏度	>85dB/m/W ± 4dB/m/W

**一般信息**

电源 (适配器)	品牌名称: 飞利浦; 型号: S24B11-120A200-Y4; 输入: 100-240 伏, 50/60 赫兹; 最大 0.7 安; 输出: 12 伏 = 2 安
操作功耗	<19瓦
待机功耗	<4瓦
尺寸 - 主装置 (宽 x 高 x 厚)	165 x 121 x 165 毫米
重量 - 主装置	1.15 千克

## 1 安全

**警告**

- 切勿拆下本音箱的外壳。
- 切勿润滑本音箱的任何部件。
- 切勿将本音箱放在其他电器设备上面。
- 应让本音箱远离阳光直射、明火或高温。

- 阅读这些说明。
- 注意所有警告。
- 遵循所有说明。
- 不要堵塞任何通风口。
- 仅使用制造商指定的附件/配件。
- 在雷电天气期间或长期不用的情况下，请拔下本音箱的电源插头。
- 所有维修应由合格的维修人员来执行。本音箱有任何损坏时，如电源线或插头损坏、液体泼溅到或物体跌落到音箱上、音箱淋雨或受潮、无法正常运行或者跌落，均需要进行维修。
- 切勿将音箱暴露在漏水或溅水环境下。
- 不要将任何危险源放在本音箱上（例如装有液体的物体、点燃的蜡烛）。
- 如果将电源适配器作为断开装置，则断开装置应当保持能方便地操作。

**注**

- 铭牌（铭牌上的信息包括工作电压）位于音箱底部，使用前请了解铭牌上的相关信息。

## 2 注意

如果用户未经 Gibson Innovations 的明确许可而擅自对此设备进行更改或修改，则可能导致其无权操作此设备。

**爱护环境**

**弃置旧产品**



本产品采用可回收利用的高性能材料和组件制造而成。

弃置产品时，请不要将其与一般生活垃圾一同丢弃，应将其交给政府指定的回收中心或回收。这样做有利于环保。

**环境信息**

已省去所有不必要的包装。我们努力使包装易于分为三种材料：纸板（盒）、泡沫塑料（缓冲物）和聚乙烯（袋、保护性泡沫片）。您的系统包含可回收利用的材料（如果由专业公司拆卸）。请遵守当地有关包装材料、废电池和旧设备的处理的规定。

**商标声明**



蓝牙® 字样和徽标均为 Bluetooth SIG, Inc. 所有。Gibson Innovations Limited 对这些字样和徽标的任何使用均属合法。其他商标与商品名称为其各自所有者所有。

## Written Offer

This product contains open source software components that are made available under various licenses. Please locate your product's user manual on [www.philips.com/support](http://www.philips.com/support) for legal terms and conditions.

Gibson Innovations Ltd hereby offers to deliver, upon request, a copy of the corresponding source code for the open source software packages used in this product for which such offer is requested by the respective licenses. This offer is valid up to three years after product purchase. To obtain source code, please contact [open\\_source\\_gi@gibson.com](mailto:open_source_gi@gibson.com). If you prefer not to use email or if you do not receive confirmation receipt within a week after mailing to this email address, please write to Open Source Team, Gibson Innovations Limited, 5/F Philips Electronics Building, 5 Science Park East Avenue, Hong Kong Science Park, Shatin, N.T. Hong Kong.

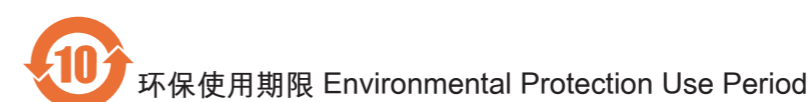
## 产品中有害物质的名称及含量 Names and Contents of Hazardous Substances

部件名称 Name of the Parts	有害物质 Hazardous Substances					
	铅 (Pb, Lead)	汞 (Hg, Mercury)	镉 (Cd, cadmium)	六价铬 (Chromium (VI))	多溴联苯 (PBB)	多溴二苯醚 (PBDE)
Housing 外壳	○	○	○	○	○	○
Loudspeakers 喇叭单元	○	○	○	○	○	○
PWBs 电路板组件	×	○	○	○	○	○
Accessories (Cables) 附件 (电源线, 连接线)	×	○	○	○	○	○

本表格依据 SJ/T 11364 的规定编制。  
The table is compiled according to SJ/T 11364.

○：表示该有害物质在该部件所有均质材料中的含量均在 GB/T 26572 标准规定的限量要求以下。  
○: Indicates that this hazardous substance contained in all of the homogeneous materials for this part is below the limit requirement in GB/T 26572.

×：表示该有害物质至少在该部件的某一均质材料中的含量超出 GB/T 26572 标准规定的限量要求。  
X: Indicates that this hazardous substance contained in at least one of the homogeneous materials used for this part is above the limit requirement in GB/T 26572.



这标志表示的期间（10年）是电子电气产品中有有害物质在正常使用的条件下不会发生外泄或突变，电子电气产品用户使用该电子电气产品不会对环境造成严重污染或对其人身、财产造成严重损害的期限。

This logo refers to the period ( 10 years ) during which the hazardous substances in electronic and electrical products will not leak or mutate so that the use of these [substances] will not result in any severe environmental pollution, any bodily injury or damage to any assets.