

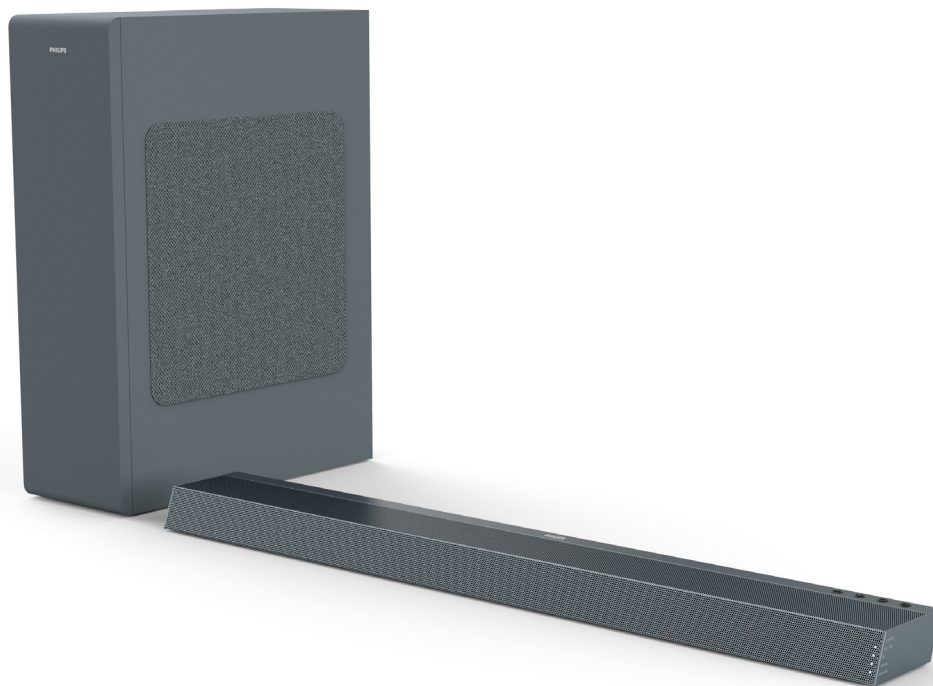
**PHILIPS**

Soundbar

6000 series

TAB6305

# Quick Start Guide

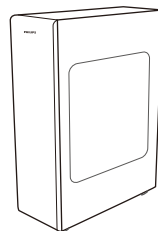
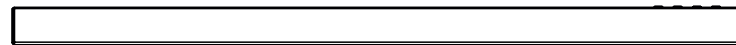


Register your product and get support at  
[www.philips.com/support](http://www.philips.com/support)

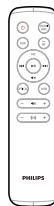




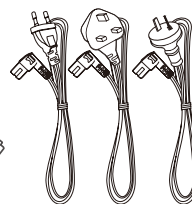
EN	Before using your Product, read all accompanying safety information
SQ	Para se ta përdorni produktin, lexoni të gjitha informacionet e dhëna lidhur me sigurinë
AR	قبل استخدام المنتج الخاص بك ، اقرأ جميع معلومات السلامة المصاحبة
BS	Prije upotrebe proizvoda, pročitajte sve prateće sigurnosne informacije
BG	Преди да използвате продукта, прочетете цялата съпътстваща информация за безопасност
HR	Prije uporabe proizvoda pročitajte sve popratne sigurnosne informacije
CS	Před použitím produktu si přečtěte všechny doprovodné bezpečnostní informace
DA	For du bruger dit produkt, skal du læse alle ledsagende sikkerhedsoplysninger
NL	Lees alle bijbehorende veiligheidsinformatie voordat u uw product gebruikt
ET	Enne oma toote kasutamist lugege kaasasolev ohutusteave hoolikalt läbi.
FI	Ennen tuotteen käyttöä, lue kaikki mukana toimitetut turvaohjeet
FR	Avant d'utiliser votre produit, lisez toutes les informations de sécurité qui l'accompagnent.
DE	Bevor Sie Ihr Produkt verwenden, lesen Sie alle begleitenden Sicherheitsinformationen
EL	Πριν χρησιμοποιήσετε το προϊόν σας, διαβάστε όλες τις συνοδευτικές πληροφορίες ασφαλείας
HU	A termék használatá elõtt olvassa el az összes mellékelt biztonságási utasítást
IT	Prima di utilizzare il prodotto, leggere tutte le informazioni di sicurezza allegate
KK	Өнімді пайдалану алдындагы бүкіл ілеске кәйіндісіздік туралы ақпаратты оқып шығыңыз
LV	Pirms izstrādājuma lietošanas izlasiet visu pievienoto drošības informāciju
LT	Prieš pradėdami naudoti produktą, perskaitykite visa pridėtamą saugos informaciją.
MK	Пред да го користите производот, прочитајте ги сите придружни безбедносни информации
ME	Prije upotrebe Proizvoda, pročitajte sve priložene sigurnosne informacije
NO	For du bruker produktet, må du lese all medfølgende sikkerhetsinformasjon
PL	Przed użyciem urządzenia zapoznaj się ze wszystkimi informacjami dotyczącymi bezpieczeństwa
PT	Antes de utilizar o produto, leia todas as informações de segurança que o acompanham
RO	Înainte de a utiliza produsul nostru, citiți toate informațiile de siguranță alăturate.
RU	Перед использованием изделия прочтите прилагаемую информацию по безопасности.
SR	Пре употребе производа, прочитајте све пратеће безбедносне информације
SK	Pred použitím Vašho produktu si prečítajte všetky priložené bezpečnostné informácie
SL	Pred uporabo tega izdelka obvezno preberite navodila proizvajalca.
ES	Antes de usar el producto, lea toda la información de seguridad que lo acompaña
SV	Läs all medföljande säkerhetsinformation innan du använder din produkt
TR	Ürününüzü kullanmadan önce, beraberindeki tüm güvenlik bilgilerini okuyun.
UK	Перед використанням пристрою прочитайте всю інформацію з техніки безпеки, що додається
MS	Sebelum menggunakan Produk anda, baca semua maklumat keselamatan yang dilampirkan
ID	Sebelum menggunakan produk, baca semua informasi petunjuk keamanan



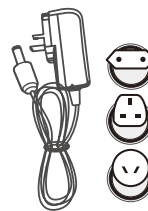
Wireless Subwoofer



Remote Control  
(AAA Batteries x 2)



Power Cord \*  
(for subwoofer)



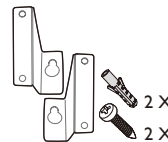
DC adapter \*



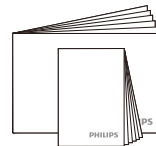
IR pass-through  
Cable



IR Bracket



Wall Bracket  
Gum Cover  
Screws (for wall)

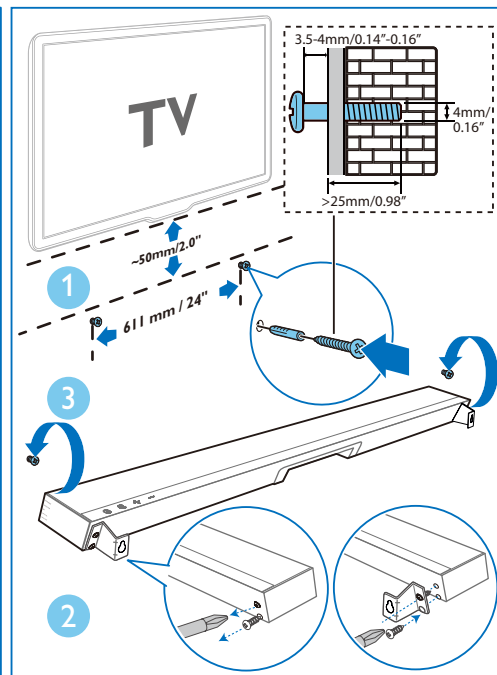
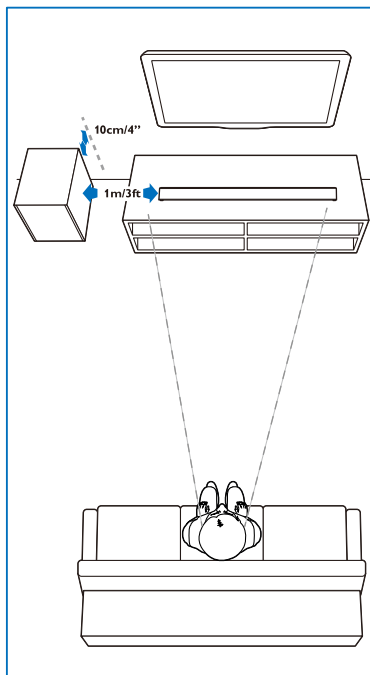


Quick start guide  
Warranty Card  
Safety Sheet

\* Power cord quantity and plug type vary by regions.



- EN** Position the SoundBar / Wall mount the SoundBar (optional)  
**SQ** Poziciononi SoundBar / Montoni SoundBar në mur (opsionale)  
**AR** قم بتهيئة العارضة الصوتية/قم بتعليق العارضة الـ صوتية على الجدار (اختياري)  
**BS** Postavite SoundBar / zidni nosač za SoundBar (opcija)  
**BG** Позиционирайте SoundBar системата/ монтирайте SoundBar системата на стената (по избор)  
**HR** Postavljanje SoundBar / zidni nosač za SoundBar (opcionalno)  
**CS** Umístění zařízení Soundbar / připevnění zařízení Soundbar na stěnu (volitelně)  
**DA** Sætte den SoundBar / Vægmontere den SoundBar (valgfrit)  
**NL** Plaats de SoundBar / Bevestig de SoundBar aan de muur (optioneel)  
**ET** SoundBar'i asukoht / SoundBar'i seinakinnitus (valikuline)  
**FI** Aseta äänipalkki kohdalleen / seinäkiinnitä äänipalkki (valinnainen)  
**FR** Placement / Montage mural (en option) de la barre de son  
**DE** Positionierung der SoundBar / Wandmontage der SoundBar (optional)  
**EL** Τοποθέτηση της Μπάρας ήχου / Στήριξη της Μπάρας ήχου στον τοίχο (προαιρετικό)  
**HU** A hangoszlop elhelyezése / A hangoszlop falra szerelése (opcionális)  
**IT** Posizionamento della SoundBar / Montaggio della SoundBar a parete (opzionale)  
**KK** Саундбарды орналастыруу / саундбарды кабыргага бекитүү (мүндөттү эмес)  
**LV** Novietojiet SoundBar/sienas stiprinājuma SoundBar (pēc izvēles)  
**LT** „SoundBar“ tvirtinimo padėtis / „SoundBar“ sienos laikiklis (pasirinktinai)  
**MK** Поставање на Саундбар / Монтирање на зид на Саундбар (опционално)  
**ME** Postavite zvučnik SoundBar / Okačite na zid zvučnik SoundBar (opciono)  
**NO** Posisjoner SoundBar/veggmonter SoundBar (valgfritt)  
**PL** Ustaw soundbar / zamontuj soundbar na ścianie (opcjonalnie)  
**PT** Posicione a SoundBar/Instale na parede a SoundBar (opcional)  
**RO** Poziționați SoundBar-ul/montați pe perete SoundBar-ul (opțional)  
**RU** Установите звуковую панель / закрепите звуковую панель на стене (опция).  
**SR** Поставите саундбар / поставите саундбар на зид (по избору)  
**SK** Umiestnenie SoundBaru/Montáž SoundBaru na stenu (voliteľné)  
**SL** Postavitev SoundBar / Stenska montaža SoundBar (po izbiri)  
**ES** Colocar la barra de sonido/Montar la barra de sonido en la pared (opcional)  
**SV** Placera din SoundBar/Väggmontera din SoundBar (valfritt)  
**TR** SoundBar'ı Yerleştirme / SoundBar'ı Duvara monte etme (isteğe bağlı)  
**UK** Розташування звукової панелі / настінне кріплення звукової панелі (необов'язково)  
**MS** Menetapkan kedudukan Bar Bunyi/ Lekapkan Bar Bunyi ke dinding (pilihan)  
**ID** Posisikan SoundBar/Pasang SoundBar di tembok (opsional)



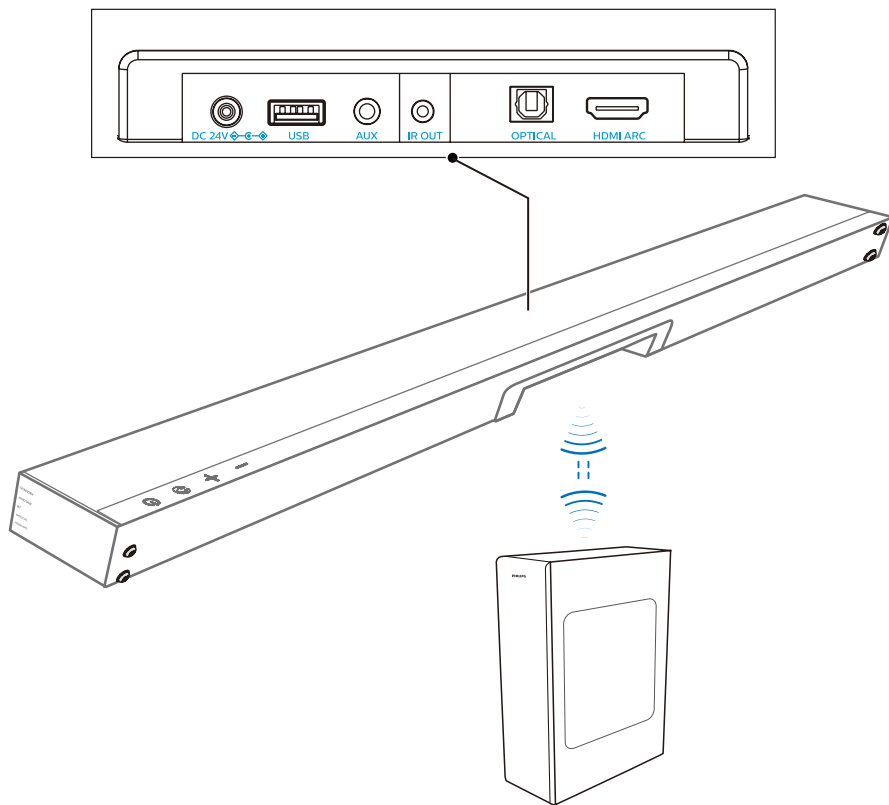
### Suggested wall mounting height

You are suggested to install the TV first before wall mounting the soundbar.

With a TV preinstalled, wall mount the soundbar 50mm/2.0" in distance from the bottom of the TV.

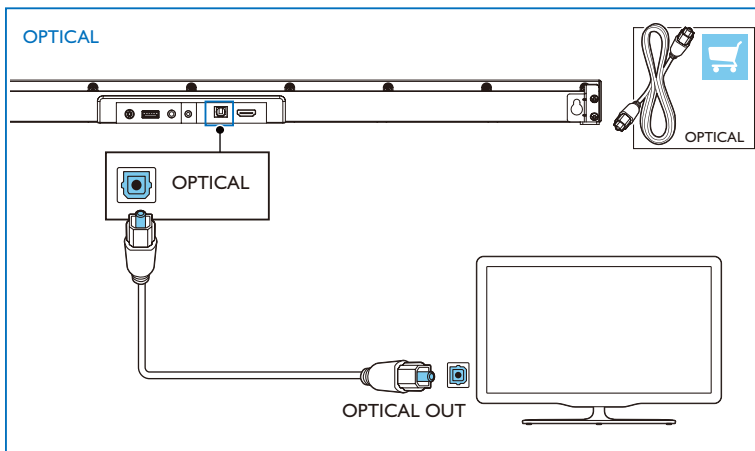
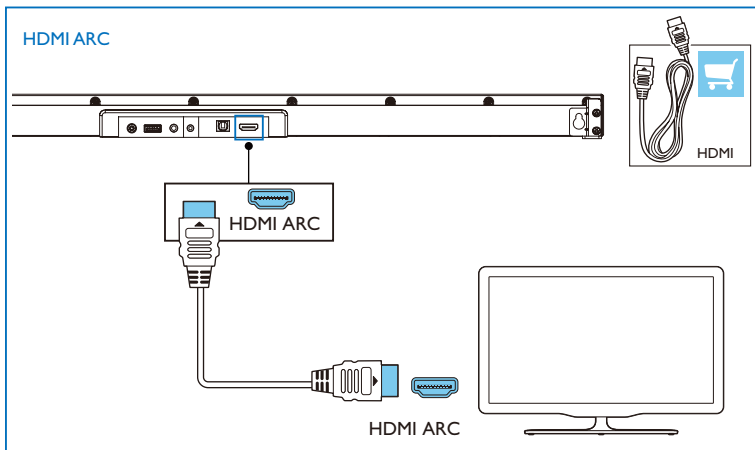
If you wall mount the soundbar first, Drill 2 parallel holes (Ø 3-8 mm each according to wall type) in the wall. The distance between the holes should be 611mm/24".

- EN** Connect the SoundBar  
**SQ** Lidhni SoundBar  
**AR** قم بتوصيل العارضة الصوتية  
**BS** Spojite SoundBar  
**BG** Свържете SoundBar системата  
**HR** Sojite SoundBar  
**CS** Připojení zařízení Soundbar  
**DA** Tilslut den SoundBar  
**NL** Sluit de SoundBar aan  
**ET** SoundBar'i ühendamine  
**FI** Yhdistä äänipalkki  
**FR** Connexion de la barre de son  
**DE** Anschließen der SoundBar  
**EL** Σύνδεση της Μπάρας ήχου  
**HU** A hangoszlop csatlakoztatása  
**IT** Collegamento della SoundBar  
**KK** Саундбарды кочу  
**LV** Pievienojiet SoundBar  
**LT** „SoundBar“ prijungimas  
**MK** Повежете го Саундбар  
**ME** Povežite zvučnik SoundBar  
**NO** Koble til SoundBar  
**PL** Podłącz soundbar  
**PT** Ligue a SoundBar  
**RO** Conectați SoundBar-ul  
**RU** Подключите звуковую панель  
**SR** Повежите саундбар  
**SK** Zapojenie SoundBaru  
**SL** Povezava SoundBar  
**ES** Conectar la barra de sonido  
**SV** Anslut din SoundBar  
**TR** SoundBar'ı bağlayın  
**UK** Під'єднання звукової панелі  
**MS** Sambungkan Bar Bunyi  
**ID** Hubungkan SoundBar

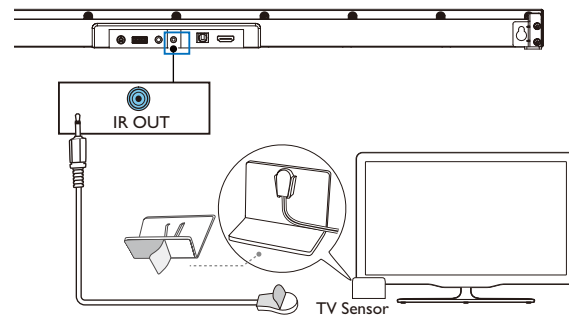
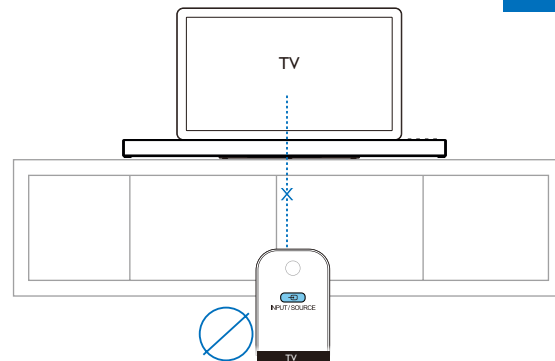
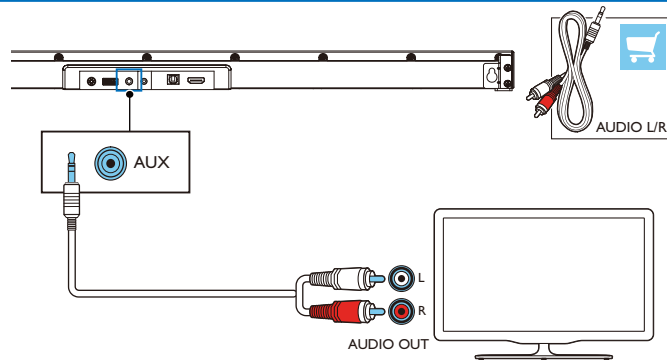
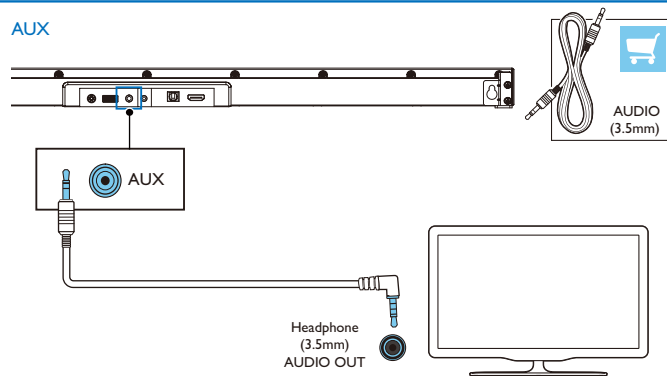


# 3

- EN** Hear audio from TV in one of the following ways
- SQ** Dëgjoni zërin nga televizori në një prej mënyrave të mëposhtme
- AR** سماع الصوت من التلفزيون بإحدى الطرق التالية
- BS** Slušajte zvuk s TV-a na jedan od sljedećih načina
- BG** Слушайте звука от телевизора по един от следните начини
- HR** Slušajte zvuk s televizora na jedan od sljedećih načina
- CS** Poslouchejte zvuk z TV jedním z následujících způsobů
- DA** Hør lyd fra tv på en af følgende måder
- NL** Luister naar geluid van van de tv op een van de volgende manieren
- ET** Kuulake oma teleri heli ühel järgnevatest viisidest
- FI** Kuule ääni TV:stä yhdellä seuraavista tavoista
- FR** Écoutez le son du téléviseur par l'un de ces moyens
- DE** Hören Sie den Fernsehton auf eine der folgenden Arten
- EL** Μπορείτε να ακούσετε ήχο από την τηλεόραση με έναν από τους παρακάτω τρόπους
- HU** Hallgassa a tv hangját az alábbi módok egyikének használatával
- IT** Ascolto dell'audio dalla TV in uno dei seguenti modi
- KK** Теледидар аудиосын келеси жолдардын біреуімен тыңдау
- LV** Klausieties audio no TV vienā no šiem veidiem
- LT** Klausykites TV garso vienu iš toliau aprašytų būdų
- MK** Слушајте аудио од ТВ на еден од следниве начини
- ME** Slušajte zvuk sa televizora na jedan od sledećih načina
- NO** Hør lyd fra TV-en på en av følgende måter
- PL** Odtwarzaj dźwięk z telewizora w jeden z następujących sposobów
- PT** Ouça o áudio da televisão de uma das seguintes formas
- RO** Ascultați audio de la TV în una dintre următoarele metode
- RU** Прослушивайте аудиозаписи с ТВ одним из следующих способов.
- SR** Слушајте звук са ТВ-а на један од следећих начина
- SK** Počúvanie zvuku z TV jedným z nasledujúcich spôsobov
- SL** Televizijski zvok lahko poslušate na enega izmed naslednjih načinov:
- ES** Escuche el audio del televisor de una de las formas siguientes
- SV** Hör ljud från TV:n på ett av följande sätt
- TR** Aşağıdaki yollardan biriyle TV'den ses dinleyin.
- UK** Слухайте аудіо з телевізора одним із таких способів
- MS** Mendengar audio daripada TV menerusi salah satu cara yang berikut
- ID** Nikmati audio TV dengan salah satu cara berikut



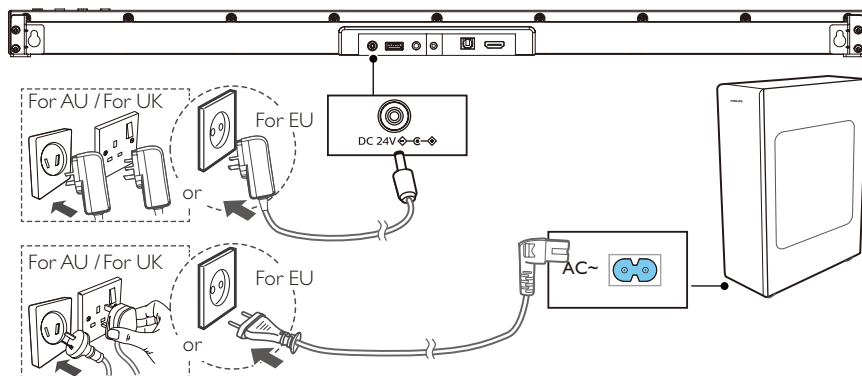
## AUX



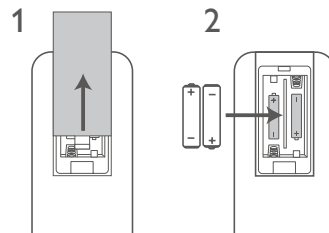
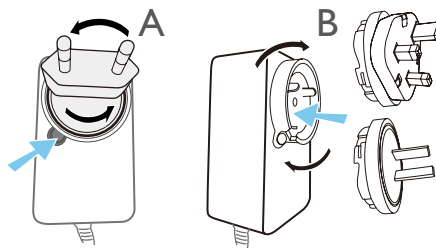
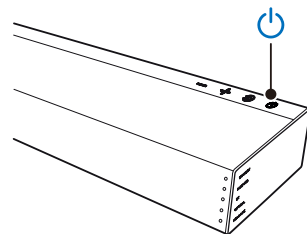
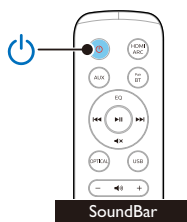
# 4

- EN Switch on the SoundBar  
 SQ Ndizeni SoundBar  
 AR تم بتشغيل العارضة الصوتية  
 BS Uključite SoundBar  
 BG Включете SoundBar системата  
 HR Uključite SoundBar  
 CS Zapněte zařizení Soundbar  
 DA Tænd for den SoundBar  
 NL Schakel de SoundBar in  
 ET Lülitage SoundBar sisse  
 FI Kytke äänipalkki päälle  
 FR Allumez la barre de son  
 DE Schalten Sie die SoundBar ein  
 EL Ανάψτε τη Μπάρα ήχου  
 HU A hangoszlop bekapcsolása  
 IT Accensione della SoundBar  
 KK Саундбарды қосу  
 LV Ieslēdziet SoundBar  
 LT „SoundBar” įjungimas  
 MK Вклучете го Саундбар  
 ME Uključite zvučnik SoundBar  
 NO Slå på SoundBar  
 PL Włącz soundbar  
 PT Ligue a Soundbar  
 RO Porniți SoundBar-ul  
 RU Переключитесь на звуковую панель.  
 SR Укључите саундбар  
 SK Zapnutie SoundBaru  
 SL Vkllop SoundBar  
 ES Encender la barra de sonido  
 SV Slå på din SoundBar  
 TR SoundBar'ı açın  
 UK Увімкніть звукову панель  
 MS Hidupkan Bar Bunyi  
 ID Nyalakan SoundBar

1



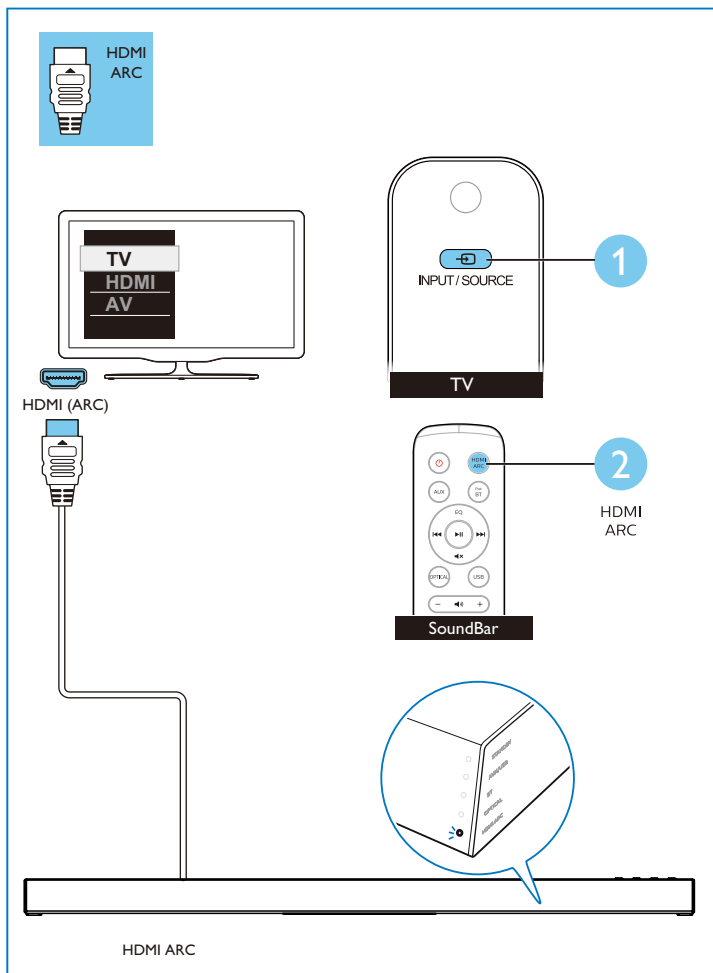
2

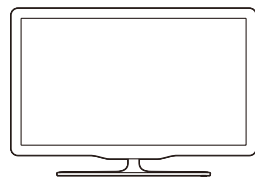
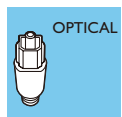




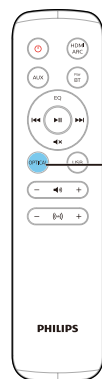
# 5

- EN** Select the correct audio source  
**SQ** Zgjidhni burimin e duhur të audios  
**AR** حدد مصدر الصوت الصحيح  
**BS** Odaberite odgovarajući izvor zvuka  
**BG** Изберете правилния източник на звук  
**HR** Odaberite odgovarajući izvor zvuka  
**CS** Vyberte správný zdroj zvuku  
**DA** Vælg den rigtige lydkilde  
**NL** Selecteer de juiste geluidsbron  
**ET** Valige õige heliallikas  
**FI** Valitse oikea äänilähde  
**FR** Sélectionnez la source audio appropriée  
**DE** Wählen Sie die richtige Audioquelle  
**EL** Επιλέξτε τη σωστή πηγή ήχου  
**HU** A megfelelő hangforrás kiválasztása  
**IT** Selezione della sorgente audio corretta  
**KK** Дұрыс аудио көзін тандау  
**LV** Atlasiet pareizo audio avotu  
**LT** Pasirinkite teisingą garso šaltinį  
**MK** Изберете го точниот аудио извор  
**ME** Odaberite ispravan izvor zvuka  
**NO** Velg riktig lydkilde  
**PL** Wybierz prawidłowe źródło dźwięku  
**PT** Selecione a fonte de áudio correta  
**RO** Selectați sursa audio corectă  
**RU** Выберите нужный аудиисточник.  
**SR** Изаберите одговарајући извор звука  
**SK** Vyber správneho audio zdroja  
**SL** Izberite pravi vir zvoka  
**ES** Seleccionar la fuente de audio correcta  
**SV** Välj den korrekta ljudkällan  
**TR** Doğru ses kaynağını seçin.  
**UK** Виберіть відповідне джерело звуку  
**MS** Pilih sumber audio yang betul  
**ID** Pilih sumber audio yang benar

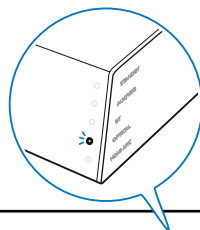




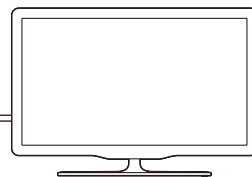
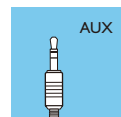
OPTICAL



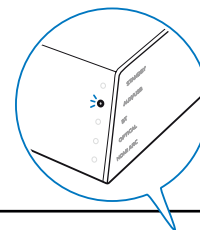
2  
OPTICAL



DIGITAL IN OPTICAL



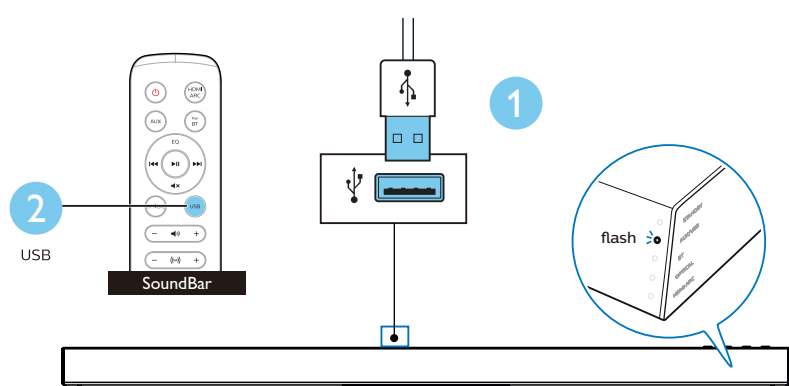
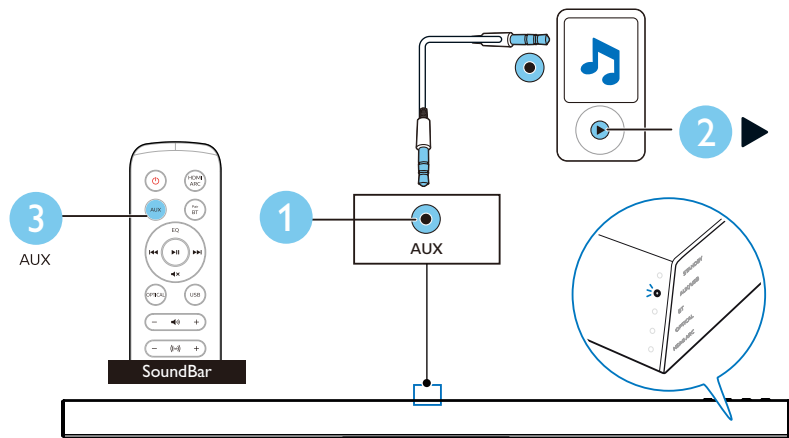
2  
AUX



AUX IN

# 6

- EN Play other devices  
 SQ Luani pajisje të tjera  
 AR تشغيل الأجهزة الأخرى  
 BS Reprodukujte druge uređaje  
 BG Включете други устройства  
 HR Pokrenite reprodukciju na drugom uređaju  
 CS Přehrávejte zařízení  
 DA Afspil andre enheder  
 NL Speel muziek af op andere apparaten  
 ET Esitage teistest seadmetest  
 FI Toista muita laitteita  
 FR Lecture d'autres appareils  
 DE Andere Geräte wiedergeben  
 EL Αναπαραγωγή άλλων συσκευών  
 HU Lejátszás egyéb eszközökről  
 IT Riproduzione da altri dispositivi  
 KK Баска құрылғыларды ойнату  
 LV Atskaņojiet citas ierīces  
 LT Atkurkite garsą iš kitų įrenginių  
 MK Репродуцирајте на други уреди  
 ME Reprodukција drugih uređaja  
 NO Spill av fra andre enheter  
 PL Odtwarzaj z innych urządzeń  
 PT Reproduzir outros dispositivos  
 RO Redați alte dispozitive  
 RU Воспроизводите записи с других устройств.  
 SR Reprodukujte druge uređaje  
 SK Prehrávanie cez iné zariadenia  
 SL Predvajanje na drugih napravah  
 ES Reproducir otros dispositivos  
 SV Spela andra enheter  
 TR Diğer cihazları oynatın.  
 UK Відтворюйте медіа з інших пристроїв  
 MS Mainkan peranti yang lain  
 ID Putar perangkat lainnya



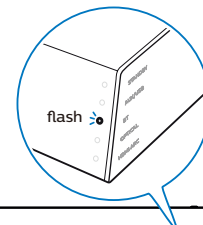
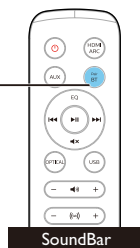
- EN Play audio through Bluetooth  
 SQ Luani audio nëpërmjet Bluetooth  
 AR تشغيل الصوت من البلوتوث  
 BS Reprodukujte zvuk putem Bluetootha  
 BG Възпроизвеждане на звук чрез Bluetooth  
 HR Reproduciranje putem Bluetootha  
 CS Přehrávání prostřednictvím Bluetooth  
 DA Afspil lyd via Bluetooth  
 NL Speel muziek af via Bluetooth  
 ET Esitage heli läbi Bluetoothi  
 FI Toista ääntä Bluetoothin välityksellä  
 FR Lecture de l'audio via Bluetooth  
 DE Audiowiedergabe über Bluetooth  
 EL Αναπαραγωγή ήχου μέσω Bluetooth  
 HU Hang lejátszása Bluetooth-on keresztül  
 IT Riproduzione di audio tramite Bluetooth  
 KK Bluetooth аркылы аудионы ойнату  
 LV Atskaņojiet audio caur Bluetooth  
 LT Atkurkite garsą naudodamiesi „Bluetooth“  
 MK Репродуцирајте аудио преку Bluetooth  
 ME Reprodukција zvuka putem Bluetooth-a  
 NO Spill av lyd gjennom Bluetooth  
 PL Odtwarzaj dźwięk przez Bluetooth  
 PT Reproduzir áudio via Bluetooth  
 RO Redați audio prin Bluetooth  
 RU Воспроизводите аудиозаписи через Bluetooth.  
 SR Reprodukujte zvuk putem Bluetuta  
 SK Prehrávanie zvuku cez Bluetooth  
 SL Predvajanje preko Bluetooth  
 ES Reproducir audio mediante Bluetooth  
 SV Spela ljud genom Bluetooth  
 TR Bluetooth aracılığıyla ses çalın.  
 UK Відтворюйте аудіо через Bluetooth  
 MS Mainkan audio melalui Bluetooth  
 ID Putar audio melalui Bluetooth



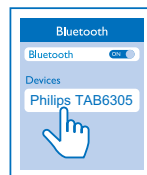
Bluetooth  
 Frequency band / Output power  
 2402-2480 MHz /  $\leq 5$  dBm

1

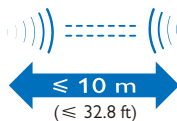
BT



2



3





**EN** For more information about using this product, visit [www.philips.com/support](http://www.philips.com/support)

**BG** За повече информация относно използването на този продукт, посетете [www.philips.com/support](http://www.philips.com/support)

**NL** Kijk op [www.philips.com/support](http://www.philips.com/support) voor informatie over het gebruik van dit product.

**DE** Weitere Informationen zur Verwendung dieses Produkts finden Sie unter [www.philips.com/support](http://www.philips.com/support)

**KK** Осы өнімді пайдалану туралы қосымша ақпарат алу үшін [www.philips.com/support](http://www.philips.com/support) бетіне кіріңіз

**ME** Za više informacija o korišćenju proizvoda, posjetite [www.philips.com/support](http://www.philips.com/support)

**RO** Pentru mai multe informații despre utilizarea acestui produs, accesați [www.philips.com/support](http://www.philips.com/support)

**SL** Za več informacij o tem izdelku, obiščite [www.philips.com/support](http://www.philips.com/support)

**MS** Untuk maklumat lebih lanjut tentang cara menggunakan produk ini, layari [www.philips.com/support](http://www.philips.com/support)

**SQ** Për më shumë informacion rreth përdorimit të këtij produkti, vizitoni [www.philips.com/support](http://www.philips.com/support)

**HR** Za više informacija o korištenju ovog proizvoda posjetite [www.philips.com/support](http://www.philips.com/support)

**ET** Lisateavet selle toote kohta leiate [www.philips.com/support](http://www.philips.com/support)

**EL** Για περισσότερες πληροφορίες σχετικά με τη χρήση αυτού του προϊόντος, επισκεφθείτε τη διεύθυνση [www.philips.com/support](http://www.philips.com/support)

**LV** Lai iegūtu papildinformāciju par šī produkta lietošanu, apmeklējiet vietni [www.philips.com/support](http://www.philips.com/support)

**NO** Du finner mer informasjon om dette produktet på [www.philips.com/support](http://www.philips.com/support)

**RU** Для получения дополнительной информации о данном изделии посетите веб-сайт [www.philips.com/support](http://www.philips.com/support).

**ES** Para obtener más información sobre el uso de este producto, visite [www.philips.com/support](http://www.philips.com/support)

**ID** Untuk informasi lebih lanjut tentang produk ini, kunjungi [www.philips.com/support](http://www.philips.com/support)

**AR** لمزيد من المعلومات حول استخدام هذا المنتج ، تفضل بزيارة [www.philips.com/support](http://www.philips.com/support)

**CS** Další informace o tomto výrobku najdete na webu [www.philips.com/support](http://www.philips.com/support)

**FI** Lisätietoja tämän tuotteen käytöstä, vieraile sivustolla [www.philips.com/support](http://www.philips.com/support)

**HU** A termék használatával kapcsolatos további információért látogasson el a [www.philips.com/support](http://www.philips.com/support) címre

**LT** Daugiau informacijos apie šio produkto naudojimą rasite apsilankę puslapyje [www.philips.com/support](http://www.philips.com/support)

**PL** Aby uzyskać więcej informacji o obsłudze tego urządzenia, odwiedź stronę [www.philips.com/support](http://www.philips.com/support)

**SR** Za više informacija o korišćenju ovog proizvoda idite na [www.philips.com/support](http://www.philips.com/support)

**SV** För mer information om hur du använder denna produkt så besök [www.philips.com/support](http://www.philips.com/support)

**BS** Za više informacija o korištenju ovog proizvoda idite na [www.philips.com/support](http://www.philips.com/support)

**DA** For mere information om brugen af dette produkt, gå til [www.philips.com/support](http://www.philips.com/support)

**FR** Pour plus d'informations sur l'utilisation de ce produit, visitez [www.philips.com/support](http://www.philips.com/support)

**IT** Per ulteriori informazioni sull'utilizzo di questo prodotto, visitare il sito [www.philips.com/support](http://www.philips.com/support)

**MK** За повеќе информации за користењето на овој производ, посетете [www.philips.com/support](http://www.philips.com/support)

**PT** Para obter mais informações sobre a utilização deste produto, visite [www.philips.com/support](http://www.philips.com/support).

**SK** Viac informácií o používaní produktu nájdete na stránke [www.philips.com/support](http://www.philips.com/support)

**TR** Bu ürünün kullanımı hakkında daha fazla bilgi için [www.philips.com/support](http://www.philips.com/support) adresini ziyaret edin.

**UK** Докладнішу інформацію про цей виріб шукайте на [www.philips.com/support](http://www.philips.com/support)

**Dolby Audio**

**HDMI**  
HIGH-DEFINITION MULTIMEDIA INTERFACE

**Bluetooth**

Dolby, Dolby Audio, and the double-D symbol are trademarks of Dolby Laboratories Licensing Corporation. Dolby Audio Speaker System is a trademark of Dolby Laboratories Licensing Corporation. Manufactured under license from Dolby Laboratories. Confidential unpublished works. Copyright © 2012–2020 Dolby Laboratories. All rights reserved.

The Adopted Trademarks HDMI, HDMI High-Definition Multimedia Interface, and the HDMI Logo are trademarks or registered trademarks of HDMI Licensing Administrator, Inc. in the United States and other countries.

The Bluetooth® word mark and logos are registered trademarks owned by Bluetooth SIG, Inc. and any use of such marks by MMD Hong Kong Holding Limited is under license. Other trademarks and trade names are those of their respective owners.



[www.philips.com/support](http://www.philips.com/support)







Specifications are subject to change without notice. Please visit [www.Philips.com/support](http://www.Philips.com/support) for the latest updates and documents.

Philips and the Philips Shield Emblem are registered trademarks of Koninklijke Philips N.V. and are used under license.

This product has been manufactured by and is sold under the responsibility of MMD Hong Kong Holding Limited or one of its affiliates, and MMD Hong Kong Holding Limited is the warrantor in relation to this product.

