

PHILIPS

Orë radio

3000 Series

R3505



Manuali i përdorimit

Regjistroni produktin tuaj dhe merrni ndihmë në
www.philips.com/support

Përmbajtja

1 E rëndësishme	2
Siguria	2

2 Ora radio	3
Hyrje	3
Çfarë ka në kuti	3
Përmbledhje e orës radio	3

3 Fillimi	4
Instalimi i baterive	4
Lidhja e energjisë	4
Vendosja e orës	4
Ndezja	4

4 Dëgjimi i radios DAB+	5
Kalimi nëpër stacionet DAB+	5
Ruajtja automatikisht e stacioneve të radios DAB+	5
Ruajtja manualisht e stacioneve të radios DAB+	5
Zgjedhja e një stacioni radioje DAB+	5
Shfaqja e informacioneve DAB+	5
Përdorimi i menisë së DAB+	6

5 Dëgjimi i radios FM	6
Kalimi nëpër stacionet FM	6
Ruajtja automatikisht e stacioneve të radios FM	6
Ruajtja manualisht e stacioneve të radios FM	7
Zgjedhja e një stacioni radioje të ruajtur	7
Shfaqja e informacioneve RDS	7
Përdorimi i menisë FM	7

6 Veçori të tjera	8
Vendosja e orës së alarmit	8
Vendosja e kohëmatësit të gjumit	8
Rregullimi i volumnit	8
Rregullimi i ndriçimit të ekranit	8

7 Informacione për produktin	9
-------------------------------------	----------

8 Zgjidhja e problemeve	9
--------------------------------	----------

9 Njoftim	10
------------------	-----------

1 E rëndësishme

Siguria



Paralajmërim

- Asnjëherë mos e hiqni kasën e ore radio.
 - Asnjëherë mos lubrifikoni asnjë pjesë të kësaj ore radio.
 - Asnjëherë mos e vendosni këtë orë radio mbi pajisje të tjera elektrike.
 - Mbajeni këtë orë radio larg nga drita direkte e diellit, flakët e ndezura ose nxehtësia.
 - Sigurohuni që ta arrini gjithnjë me lehtësi kordonin e energjisë, spinën ose adaptorin për ta shkëputur orën radio nga energjia.
- Lexoni këto udhëzime.
 - Vëruni veshin të gjitha paralajmërimeve.
 - Ndiqni të gjitha udhëzimet.
 - Mos bllokoni asnjë hapësirë ajrimi. Instalojeni sipas udhëzimeve të prodhuesit.
 - Mos e instaloni pranë asnjë burimi nxehtësie, si për shembull pranë radiatorëve, rrugëdaljeve të ngrohjes, sobave ose pajisjeve të tjera (duke përfshirë amplifikatorët) që prodhojnë nxehtësi.
 - Mbrojeni kordonin e energjisë në mënyrë që të mos shkelet ose kafshohet, sidomos pranë spinave, prizave dhe në pikën ku dalin nga ora radio.
 - Përdorni vetëm pjesë/aksesorë që janë specifikuar nga prodhuesi.
 - Shkëputeni pajisjen kur ka stuhi ose kur nuk përdoret për periudha të gjata kohe.
 - Vetëm personeli i kualifikuar duhet t'i bëjë riparime. Riparimet duhen bërë kur pajisja është dëmtuar në ndonjë mënyrë, si për shembull kur kordoni i energjisë ose spina është dëmtuar, kur janë derdhur lëngje ose kanë rënë objekte brenda pajisjes, kur pajisja është ekspozuar ndaj shiut ose lagështisë, kur nuk punon normalisht ose kur është rrezuar.
 - KUJDES lidhur me përdorimin e baterisë – Për të mos lejuar rrjedhjet e baterive të cilat mund të shkaktojnë lëndime, dëmtime të pronës, ose dëmtime të orës radio:
 - Montojini të gjitha bateritë si duhet, + dhe – siç janë shënuar në aparat.
 - Hiqini bateritë kur aparati nuk përdoret për kohë të gjatë.
 - Bateria nuk duhet të ekspozohet ndaj nxehtësive të larta, si për shembull ndaj dritë së diellit, zjarrit ose të ngjashme.
 - Kjo orë radio nuk duhet të ekspozohet ndaj pikave ose spërkatjeve.
 - Mos vendosni asnjë burim rreziku mbi orën radio (p.sh. objekte të mbushura me lëngje, qirinj të ndezur).
 - Aty ku spina e energjisë të adaptorit direkt Plug-in përdoret si mjet shkëputjeje, pajisja e shkëputjes duhet të jetë në një vend që arrihet me lehtësi.

2 Ora radio

Urime për blerjen tuaj, dhe mirë se vini në Philips! Për të përfitur plotësisht nga mbështetja që jep Philips, regjistroni produktin në www.philips.com/support.

Hyrje

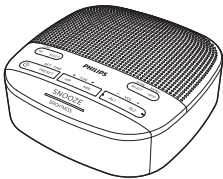
Me këtë orë radio, ju

- mund të dëgjoni radio FM dhe Digital Audio Broadcasting (DAB+);
- mund të vendosni dy alarme që të bien në orare të ndryshme.

Çfarë ka në kuti

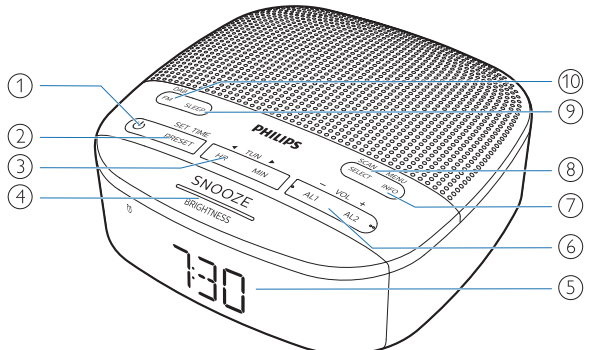
Kontrolloni dhe dalloni gjërat që ka në kuti:

- Njësia kryesore
- Adaptor i energjisë AC
- Manuali i përdorimit
- Fletëpalosja për sigurinë dhe garancinë



Përmbledhje e orës radio

- ①
 - Ndizeni ose kalojeni në gjendje joaktive.
- ② **PRESET / SET TIME**
 - Ruani stacionet e radios në memorie.
 - Zgjidhni një stacion të ruajtur FM ose DAB.
 - Vendosni orën.
- ③ **HR / MIN / ◀TUN ▶**
 - Shkoni në stacione radioje.
 - Vendosni orën dhe minutat.
- ④ **SNOOZE / BRIGHTNESS**
 - Shtyni alarmin.
 - Rregulloni ndriçimin e ekranit.
- ⑤ **Ekrani**
 - Shfaqni statusin aktual.
- ⑥ **AL1 / AL2 / – VOL +**
 - Vendosni alarmin.
 - Rregulloni volumnin.
- ⑦ **MENU / INFO**
 - Hyni në menunë DAB+.
 - Shfaqni informacionet e stacionit DAB/RDS.
- ⑧ **SCAN / SELECT**
 - Skanoni/ruani automatikisht stacionet e radios.
 - Konfirmimi një zgjedhje.
- ⑨ **SLEEP**
 - Vendosni kohëmatësin e gjumit.
- ⑩ **FM / DAB**
 - Zgjidhni modalitetin FM ose DAB+.



3 Fillimi

Ndiqni gjithnjë me radhë udhëzimet në këtë kapitull.

Instalimi i baterive

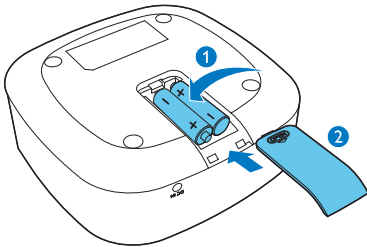
Bateritë mund të ruajnë vetëm parametrat për orën dhe alarmin.



Kujdes

- Rrezik shpërthimi! Mbajni bateritë larg nga nxehtësia, drita e diellit ose zjarri. Asnjëherë mos i hidhni bateritë në zjarr.
- Bateritë përmbajnë substanca kimike, ndaj duhet të hidhen si duhet.

Vendosni 2 bateri AAA (nuk janë dhënë) me polaritetin e duhur (+/-) siç tregohet në figurë.



Lidhja e energjisë



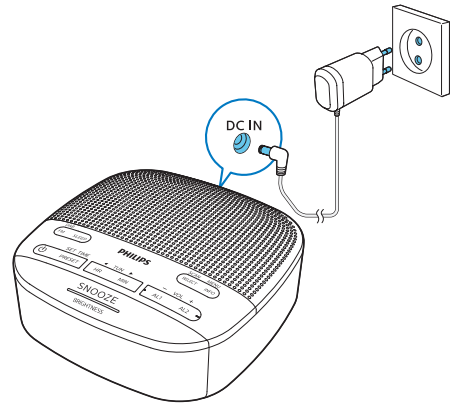
Kujdes

- Rrezik i dëmtimit të produktit! Sigurohuni që tensioni i energjisë të përputhet me tensionin që tregohet mbrapa ose poshtë orës radio.
- Rrezik goditjeje elektrike! Kur e shkëputni adaptorin e energjisë, tërhiqni gjithnjë spinën nga priza. Asnjëherë mos tërhiqni kordonin.
- Përdorni vetëm adaptorin e energjisë AC që ka specifikuar prodhuesi ose që shitet bashkë me këtë pajisje.



Shënim

- Etiketa e të dhënave ndodhet poshtë orës radio.



Vendosja e orës



Shënim

- Orën mund ta vendosni vetëm kur pajisja është në gjendje joaktive.

- 1 Kur ora është në gjendje joaktive, mbanಿ shtypur **SET TIME** për më shumë se 2 sekonda.
- 2 Shtypni **◀TUN▶** për të zgjedhur formatin **<24 HR>** ose **<12 HR>**, pastaj shtypni **SET TIME** për të konfirmuar.
- 3 Shtypni **HR** për të vendosur orën dhe pastaj **MIN** për të vendosur minutat, më pas shtypni **SET TIME** për të konfirmuar.
- 4 Shtypni **◀TUN▶** për të vendosur datën, muajin dhe vitin **[DD-MM-YY]**, pastaj shtypni **SET TIME** për të konfirmuar.
- 5 Shtypni **◀TUN▶** për të zgjedhur **<UPDATE FROM RADIO>** ose **<NO UPDATE>**, më pas shtypni **SET TIME** për të konfirmuar.
 - ↳ Në ekran shfaqet **[SAVED]** dhe ora është vendosur.

Ndezja

Shtypni  për ta ndezur orën radio.


- ↳ Pajisja kalon në burimin e zgjedhur për herë të fundit.

Për të kaluar në modalitetin në pritje, shtypni  përsëri.

- ↳ Shfaqet ora në kohë reale.

4 Dëgjimi i radios DAB+

Kalimi nëpër stacionet DAB+

- 1 Shtypni  për ta ndezur orën radio.
- 2 Shtypni vazhdimisht **DAB / FM** për të zgjedhur modalitetin **DAB**.
 - ↳ **[DAB]** do të shfaqet për më shumë se 2 sekonda dhe do të ndizet një ikonë DAB.
 - ↳ Pajisja do të shkojë në stacionin ku ishte për herë të fundit dhe do të shfaqë emrin e stacionit.
 - ↳ Për përdorimin për herë të parë do të shfaqet **[PRESS SELECT TO SCAN]**.
- 3 Shtypni **SCAN / SELECT**.
 - ↳ Pajisja ruan automatikisht të gjitha stacionet e radios DAB+ dhe transmeton stacionin e parë të disponueshëm.
 - ↳ Nëse nuk gjendet asnjë stacion DAB+, shfaqet **[NO SIG]** (nuk ka sinjal DAB+).

Për të shkuar në një stacion në listën e stacioneve të disponueshme:

- ↳ Në modalitetin DAB, shtypni vazhdimisht **◀ TUN ▶** për të lëvizur nëpër stacionet DAB+ të disponueshme.

Ruajtja automatikisht e stacioneve të radios DAB+

Në modalitetin DAB, mbani shtypur **SCAN / SELECT** për më shumë se 2 sekonda.

- ↳ Pajisja skanon të gjitha stacionet e radios DAB+ dhe transmeton stacionin e parë të disponueshëm.



Këshillë

- Gjatë këtij procesi nuk ruhet asnjë stacion radioje DAB+ në memorie.
- Në transmetimin DAB+ do të shtohen stacione dhe shërbime të reja. Për t'i bërë të disponueshme stacionet dhe shërbimet DAB+, bëni rregullisht një skanim të plotë.

Ruajtja manualisht e stacioneve të radios DAB+



Shënim

- Mund të ruani deri në 20 stacione radioje DAB+.

- 1 Shkoni në një stacion radioje DAB+.
- 2 Mbani shtypur **PRESET** për më shumë se 2 sekonda për të aktivizuar modalitetin e programimit.
- 3 Shtypni vazhdimisht **◀ TUN ▶** për të zgjedhur një numër.
- 4 Shtypni përsëri **PRESET** për të konfirmuar.
- 5 Përsëritni hapat 1 deri në 4 për të ruajtur stacione radioje DAB+ të tjera.



Shënim

- Për ta fshirë një stacion radioje DAB+, ruani një stacion tjetër në vend të tij.

Zgjedhja e një stacioni radioje DAB+

- 1 Në modalitetin DAB, shtypni **PRESET**.
- 2 Shtypni vazhdimisht **◀ TUN ▶** për të zgjedhur një stacion radioje të ruajtur, pastaj shtypni **SELECT** për të konfirmuar.

Shfaqja e informacioneve DAB+

Ndërkohë që dëgjoni radion DAB+, shtypni vazhdimisht **MENU / INFO** për të lëvizur nëpër informacionet e mëposhtme (nëse ka):

- Emri i stacionit
- Dynamic Label Segment (DLS)
- Fuqia e sinjalit
- Tipi i programit (PTY)
- Emri i ansambllit
- Kanali dhe frekuenca
- Ritmi i gabimeve në sinjal
- Bit-rate dhe statusi i audios
- Ora
- Data

Përdorimi i menisë së DAB+

- 1 Në modalitetin DAB, mbani shtypur **MENU / INFO** për më shumë se 2 sekonda për të hapur menunë DAB+.
- 2 Shtypni **◀TUN▶** për të lëvizur nëpër opsionet e menisë:
 - **[Scan]**: skanoni të gjitha stacionet e radios DAB+.
 - **[Manual]**: shkoni manualisht në një kanal/frekuencë të caktuar dhe shtojeni në listën e stacioneve.
 - **[DRC]**: shtoni ose hiqni një gradë kompensimi për diferencat në rrezet dinamike mes stacioneve të radios.
 - **[Prune]**: fshini të gjitha stacionet e pavlefshme nga lista e stacioneve.
 - **[System]**: ndryshoni parametrat e sistemit.
- 3 Për të zgjedhur një opsion, shtypni **SELECT**.
- 4 Përsëritni hapat 2-3 nëse poshtë një opsioni ka ndonjë nënopsion të disponueshëm.

[System]

- **[Reset]**: rivendosni të gjitha parametrat sipas standardeve të fabrikës.
- **[SW VER]** (versioni i softuerit): mësoni cili është versioni i softuerit të pajisjes.
- **[Language]**: vendosni gjuhën e sistemit (English / Deutsch / Italiano / Français / Norsk / Nederlands).



Shënim

- Nëse nuk shtypet asnjë buton brenda 15 sekondash, menuja mbyllet.

5 Dëgjimi i radios FM



Shënim

- Mbajeni orën radio larg nga pajisjet e tjera elektronike për të shmangur interferencat e radios.
- Për marrje më të mirë të sinjalit, shtrijeni plotësisht dhe rregulloni pozicionin e FM antenës.

Kalimi nëpër stacionet FM

- 1 Shtypni për ta nderur orën radio.
- 2 Shtypni vazhdimisht **FM / DAB** për të zgjedhur radion FM.
- 3 Mbani shtypur **◀TUN▶** për më shumë se 2 sekonda.
 - ↳ Ora radio shkon automatikisht në një stacion Clock radio me sinjal të fortë.
- 4 Përsëritni hapin 3 për të shkuar në më shumë stacione radioje.

Për të shkuar manualisht në një stacion:

Në modalitetin e kërkimit FM, shtypni vazhdimisht **◀TUN▶** për të zgjedhur një frekuencë.

Ruajtja automatikisht e stacioneve të radios FM

Në modalitetin e kërkimit FM, mbani shtypur **SCAN** për më shumë se 2 sekonda.

- ↳ Pajisja ruan automatikisht të gjitha stacionet e radiove FM të disponueshme dhe transmeton stacionin e parë.

Ruajtja manualisht e stacioneve të radios FM

Shënim

- Mund të ruani deri në 20 stacione radioje FM.

- 1 Shkoni në një stacion radioje FM.
- 2 Mbani shtypur **PRESET** për më shumë se 2 sekonda për të aktivizuar modalitetin e programimit.
- 3 Shtypni vazhdimisht ◀**TUN**▶ për të zgjedhur një numër.
- 4 Shtypni përsëri **PRESET** për të konfirmuar.
- 5 Përsëritni hapat 1 deri në 4 për të ruajtur stacione radioje FM të tjera.

Këshillë

- Për ta fshirë një stacion të ruajtur, ruani një stacion tjetër në vend të tij.

Zgjedhja e një stacioni radioje të ruajtur

- 1 Në modalitetin e kërkimit FM, shtypni **PRESET**.
- 2 Shtypni vazhdimisht ◀**TUN**▶ për të zgjedhur një stacion radioje të ruajtur, pastaj shtypni **SELECT** për të konfirmuar.

Shfaqja e informacioneve RDS

RDS (Radio Data System) është një shërbim që u jep mundësi stacioneve të radios FM të shfaqin informacione shtesë.

Ndërsa dëgjoni, shtypni vazhdimisht **MENU / INFO** për të lëvizur nëpër informacionet e mëposhtme (nëse ka):

- Frekuenca e stacionit
- Emri i stacionit
- Emri i stacionit

Përdorimi i menisë FM

- 1 Në modalitetin e kërkimit FM, mbani shtypur **MENU / INFO** për më shumë se 2 sekonda për të hyrë në menunë FM.
- 2 Shtypni ◀**TUN**▶ për të lëvizur nëpër opsionet e menisë:
 - [**Scan**]: parametrat e skanimit.
 - [**System**]: ndryshoni parametrat e sistemit.
- 3 Për të zgjedhur një opsion, shtypni **SELECT**.
- 4 Përsëritni hapat 2-3 nëse poshtë një opsioni ka ndonjë nënopsion të disponueshëm.

[Scan] (parametrat e skanimit)

- [**All**] (të gjitha stacionet): skanoni të gjitha stacionet e radios FM që janë të në dispozicion.
- [**Strong**] (vetëm stacionet me sinjal të fortë): skanoni vetëm stacionet e radios FM që kanë sinjal të fortë.

[System]

- [**Reset**]: rivendosni të gjitha parametrat sipas standardeve të fabrikës.
- [**SW Version**]: mësoni cili është versioni i softuerit të pajisjes.
- [**Language**]: vendosni gjuhën e sistemit (English / Deutsch / Italiano / Français / Norsk / Nederlands).

6 Veçori të tjera

Vendosja e orës së alarmit

Vendosja e alarmit



Shënim

- Alarmin mund ta vendosni vetëm kur pajisja është në gjendje joaktive.
- Sigurohuni që ta kenë vendosur orën si duhet.

- 1 Në modalitetin në pritje, mbani shtypur **AL1** ose **AL2** për më shumë se 2 sekonda për të vendosur orën e alarmit.
- 2 Shtypni **HR** për të vendosur orën dhe **MIN** për të vendosur minutat, më pas shtypni **AL1** ose **AL2** për të konfirmuar.
- 3 Shtypni **◀TUN▶** për të vendosur llojin e alarmit (çdo ditë, një herë, në ditët e javës ose në fundjava), pastaj shtypni **AL1** ose **AL2** për të konfirmuar.
- 4 Shtypni **◀TUN▶** për të vendosur një burim alarmi (FM, DAB ose sinjalizues), pastaj shtypni **AL1** ose **AL2** për të konfirmuar.
- 5 Shtypni **◀TUN▶** për të vendosur nivelin e volumit, më pas shtypni **AL1** ose **AL2** për të konfirmuar.



Këshillë

- Pajisja del nga modaliteti i vendosjes së alarmit kur nuk bëhet asnjë veprim për 15 sekonda.

Aktivizimi/çaktivizimi i alarmit

Shtypni vazhdimisht **AL1** ose **AL2** për të aktivizuar ose çaktivizuar kohëmatësin e alarmit.

- ↳ Nëse kohëmatësi i alarmit është aktivizuar, treguesi i alarmit ndizet.
- ↳ Nëse kohëmatësi i alarmit është çaktivizuar, treguesi i alarmit fiket.
- ↳ Alarmi bie përsëri të nesërmen.
- ↳ Për ta fikur alarmin, shtypni **AL1** ose **AL2** përkatës.

Shtypni alarmin

Kur bie alarmi, shtypni **SNOOZE**.

- ↳ Alarmi shtyhet dhe bie përsëri 9 minuta më vonë.

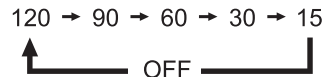
Vendosja e kohëmatësit të gjumit

Kjo orë radio mund të kalojë automatikisht në gjendje joaktive pas një periudhe të caktuar.

- Shtypni vazhdimisht **SLEEP** për të zgjedhur një periudhë (në minuta).
 - ↳ Ora radio kalon automatikisht në gjendje joaktive pas periudhës së caktuar.

Për ta çaktivizuar kohëmatësin e gjumit:

- Shtypni vazhdimisht **SLEEP** derisa të shfaqet **[OFF]** (fikur).



Rregullimi i volumnit

Ndërsa dëgjoni, shtypni **-VOL +** për të rregulluar volumnin.

Rregullimi i ndriçimit të ekranit

Shtypni vazhdimisht **BRIGHTNESS** për të rregulluar ndriçimin e ekranit.

- **HIGH** (I lartë)
- **MED** (Mesatar)
- **LOW** (I ulët)

7 Informacione për produktin



Shënim

- Informacionet për produktin mund të ndryshohen pa u njoftuar paraprakisht.

Amplifikatori

Fuqia nominale output 1 W RMS

Tuner

Rrezja e kërkimit FM: 87,5-108 MHz
DAB: 174,92-239,20 MHz

Rrjeti i kërkimit 50 KHz

Ndjeshmëria

- Mono, 26 dB S/N Ratio < 22 dB

Shtrembërimi total harmonik < 3%

Raporti sinjal-zhurmë > 50 dBA

Informacione të përgjithshme

Marka: Philips;
Modeli: AS030-050-EE060
Energjia AC (adaptor i energjisë) Hyrja: 100-240 V~ 50/60 Hz; 0,15 A
Dalja: 5 V \square 0,6 A

Konsumi i energjisë gjatë punimit < 3 W

Konsumi i energjisë në gjendje joaktive < 1 W

Përmasat (Gje x La x Tra) 131 x 54 x 131 mm

Pesha (Njësia kryesore) 267,3 g

8 Zgjidhja e problemeve



Paralajmërim

- Asnjëherë mos e hiqni kasën e produktit

Për ta mbajtur garancinë të vlefshme, asnjëherë mos u mundoni ta riparoni vetë pajisjen.

Nëse hasni probleme ndërsa përdorni pajisjen, kontrolloni pikat e mëposhtme para se të kërkoni shërbime. Nëse problemi mbetet i pazgjidhur, shkoni në faqen e internetit të Philips (www.philips.com/support). Kur kontaktoni Philips, sigurohuni që pajisja është pranë dhe të keni gati numrin e modelit dhe numrin e serisë.

Nuk ndizet

- Sigurohuni që spina e energjisë AC të pajisjes të jetë lidhur si duhet.
- Sigurohuni që ka energji në prizën AC.

Nuk ka zë

- Rregulloni volumnin.

Pajisja nuk përgjigjet

- Shkëputeni dhe lidhjeni përsëri spinën e energjisë AC, më pas ndizeni pajisjen përsëri.

Marrje e dobët e sinjalit

- Mbajeni orën radio larg nga pajisjet e tjera elektronike për të shmangur interferencat e radios.
- Zgjateni plotësisht dhe lëvizeni pozicionin e antenës.

Alarmi nuk punon

- Vendoseni si duhet orën/alarmin.

Ora/alarmi fshihet

- Është ndërprerë energjia ose është shkëputur kordoni i energjisë.
- Vendoseni përsëri orën/alarmin.

9 Njoftim

Çdo ndryshim ose modifikim i bërë në këtë pajisje që nuk është miratuar shprehimisht nga **MMD Hong Kong Holding Limited** mund ta bëjë të pavlefshme autoritetin e përdoruesit për ta përdorur produktin.

Këtu **TP Vision Europe B.V.** deklaron se ky produkt është në përputhje me kërkesat themelore dhe masat e tjera përkatëse të Direktivës 2014/53/EU. Mund ta gjeni deklaratën e konformitetit në www.philips.com/support.



Produkti u përmbahet kërkesave të Komunitetit Evropian për interferencat radio.



Ky produkt është bërë dhe është prodhuar me materiale dhe komponentë të cilësisë së lartë, të cilët mund të riciklohen dhe ripërdoren.



Ky simbol do të thotë se produkti nuk duhet të hidhet bashkë me mbetjet shtëpiake, por duhet të çohet në një pikë të përshtatshme grumbullimi për riciklim. Ndiqni rregullat lokale dhe mos e asgjësoni asnjëherë produktin dhe bateritë e rikarikueshme me mbetjet normale shtëpiake. Asgjësimi i duhur i produkteve të vjetra dhe baterive të rikarikueshme ndihmon në parandalimin e pasojave negative për mjedisin dhe shëndetin e njeriut.



Ky simbol do të thotë se produkti përmban bateri që mbulohen nga Direktiva Evropiane 2013/56/EU të cilat nuk mund të hidhen së bashku me mbetjet e zakonshme shtëpiake.

Informohuni lidhur me sistemet vendëse për grumbullimin e produkteve elektrike dhe elektronike dhe të baterive. Ndiqni rregullat vendëse dhe asnjëherë mos e hidhni produktin dhe bateritë së bashku me mbetjet e zakonshme shtëpiake. Hedhja e duhur e produkteve të vjetra ndihmon në parandalimin e pasojave negative për mjedisin dhe shëndetin e njeriut.

Heqja e baterive njëpërdorimëshe

Për t'i hequr bateritë njëpërdorimëshe, shikoni pjesën për montimin e baterive.



Specifikimet mund të ndryshohen pa u njoftuar.
2020 © Philips dhe Philips Shield Emblem janë marka të regjistruara tregtare të Koninklijke Philips N.V. dhe përdoren me licencë. Ky produkt është prodhuar nga, dhe shitet nën përgjegjësinë e MMD Hong Kong Holding Limited, ose të një prej filialeve të tij, dhe MMD Hong Kong Holding Limited është garantuesi i vetëm në lidhje me këtë produkt.

TAR3505_12_UM_V1.0

