



Philips
HiFi-Minisystem

650 W
Bluetooth



NTRX500



Die ultimativen Soundmaschinen

Begeistert von Sound

Lass dich von den Bässen dieses für jede Party geeigneten und mit NX Bass ausgestatteten 650 W Systems mitreißen. Lass dir von der Auto DJ-Funktion Tracks auf deinem USB-Gerät mischen, streame Titel von einem Smartphone über Bluetooth[®], und verwende die 260.000 Lichteffekte, um die Party richtig ins Rollen zu bringen.

Für jede Party geeignet

- 260.000 LED-Lichter für eine tolle Party-Atmosphäre
- DJ Crossfader zum Mischen von Titeln
- Auto-DJ Crossfader zum Mischen von Titeln auf USB-Laufwerk
- Griffe und Räder für einfachen Transport

Für kräftigen Sound entwickelt

- 650 W RMS Gesamtausgangsleistung/8.800 W PMPO
- NX BASS-Taste für sofort intensiveren Sound und Lichteffekte
- 5-Band-Equalizer bietet ein persönliches Musikerlebnis

Genieße Musik aus verschiedenen Quellen

- Streame Musik über Bluetooth[®]
- Genieße MP3-Musik direkt über deine tragbaren USB-Geräte
- Übertragen von Musik von CDs, vom Radio und von Karaoke auf USB-Geräte

PHILIPS

Besonderheiten

260.000 LED-Lichter



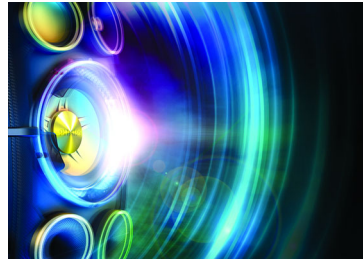
Schaffe bei jeder Party die ultimative Atmosphäre und Begeisterung mit tausenden farbigen Lichtern, die flackern, blinken und sich deiner Musik anpassen. Wähle ganz einfach Lichtfarben passend zum Thema aus, oder verwende eine der vielen Voreinstellungen des Systems. Schalte die NX Bass-Taste ein, um die Lightshow noch intensiver zu gestalten.

DJ Crossfader zum Mischen



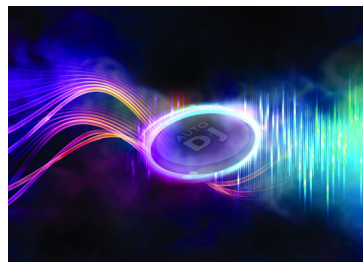
Sei König auf jeder Party! Mit dem DJ Crossfader kannst du Lieblingstitel zwischen Kanal A und B mischen, sodass du Titel nahtlos ineinander übergehen lassen kannst. Wähle einfach den Geräte-Ausgang für Deck A (USB, Bluetooth®, CD, Audio In oder Tuner), um die Musik zu starten, und wähle dann das Eingangsgerät für Deck B (USB oder Audio In). Um zwischen Titeln zu wechseln, bewege den Fader von einer Seite zur anderen, um einen reibungslosen Übergang zu erhalten, der für die richtige Partystimmung sorgt.

NX BASS-Taste



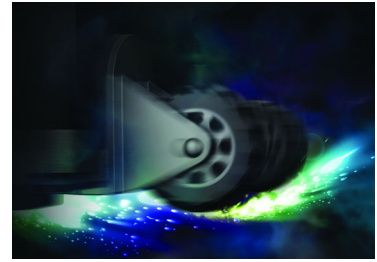
NX BASS ist in der gesamten Produktserie verfügbar und sorgt vorübergehend für intensive Bässe und Lautstärke. Drücke die NX BASS-Taste, um sofort mehr Pep in deinen Sound zu bringen, wilde Lichteffekte tanzen zu lassen und den durchdringenden Bass der Subwoofer zu spüren.

Auto-DJ Crossfader zum Mischen



Du kannst deine Musik mit Auto-DJ automatisch auf einem angeschlossenen USB-Laufwerk mischen. Füge Sound-Effekte mit dem DJ-Jog-Rad hinzu. So rockt die Party richtig!

Griffe und Räder



Sorge überall für bombastischen Sound – ob oben, unten, in Innenräumen oder im Freien. Die NITRO Audio-Lösungen lassen sich dank Ihrer optimierten Abmessungen und einer bequemen Bedienelementintegration problemlos und ohne Kabelsalat in jedem Zuhause aufstellen. Verknüpfe sie mit deinem Fernseher oder PC für ein noch umfangreicheres Erlebnis, und verleihe Musik und Filmen eine noch größere Dimension. Nimm sie alternativ mithilfe der integrierten Griffe und Räder mit nach draußen, um sie in das ultimative Soundsystem für Partys im Freien zu verwandeln.

Streame Musik über Bluetooth®



Wenn du über eine große Musiksammlung auf einem Smartphone, Tablet oder Computer verfügst, dann übertrage sie per digitaler kabelloser Musikübertragung über Bluetooth® auf ein NITRO System, und Sorge so für unglaublichen Sound. Es war bisher selten so einfach und bequem, solch kräftigen Sound zu erzeugen.

Daten

Ton

- Gesamt-Musikleistung (RMS): 650 W
- Klangoptimierung: NX BASS, Dynamic Bass Boost, 3 Stufen, 4 digitale Klangsteuerungsmodi
- Equalizer: 63 Hz, 250 Hz, 1 kHz, 4 kHz, 12 kHz

Lautsprecher

- Anzahl der Lautsprecher: 1
- Lautsprecher: 203 mm Woofer, 50 mm Hochtöner
- Lautsprechertypen: Bassreflex-Lautsprechersystem

Audiowiedergabe

- Wiedergabemedien: CD, CD-R, CD-RW, MP3-CD
- Disc-Wiedergabemodi: Repeat/Ein/Alle/Programm, Repeat/Shuffle/Programm
- USB-Direct-Wiedergabemodi: Schnellrücklauf/-vorlauf, Wiedergabe/Pause, Vorherige/Nächste, Wiederholen, Shuffle, Stopp

Audioaufzeichnung

- Aufnahmequellen: USB-Gerät
- USB-Aufnahmequellen: CD, Tuner, AUX, Mikrofoneingang, USB, Bluetooth
- USB-Aufnahmemodi: Sofortige Aufnahme, Programmierte Tracks, Radioprogrammliste, Einzelne Disk, Einzelner Track

Tuner/Empfang/Übertragung

- Programmspeicherplätze: 40
- Frequenzbänder: UKW, MW
- Antenne: UKW-Antenne, MW-Antenne
- Verbesserung des Tuners: autom. digitales Tuning, autom. Scan, Einfache Einrichtung (Plug & Play)

Auto DJ

- Metall
- Party

DJ-Effekt

- Beatbox

- Hall
- Ja!
- Scratches

DJ Mix

- Quelle A: Audio-Eingang, Bluetooth, Disc, Tuner, USB
- Quelle B: Audio-Eingang, USB

Anschlüsse

- Mikrofon: Dual-Mikrofonbuchsen (6,3 mm)
- USB: Dualer USB-Host
- Audio-Eingang: 2 x 3,5 mm Stereo-Line-Eingangskabel
- Aux-Eingang: 4 x Cinch, DVD, Spiel, PC-Eingang, Fernseher

Komfort

- Anzahl der Scheiben: 1
- Lademechanismus: Slot; Steckplatz
- Karaoke: Mikrofonlautstärke
- Lichteffekt: Peace, Passion, Power, Samba, Fiesta, Cielo, Custom

Zubehör

- Fernbedienung: 28 Tasten; 2 x AAA-Batterien
- Kabel/Anschluss: MP3 Link-Kabel
- Sonstiges: Batterien für Fernbedienung, UKW/MW-Antenne, Kurzanleitung
- Bedienungsanleitung: Bras. Portugiesisch, Spanisch
- Garantie: Weltweit gültige Garantiekarte

Abmessungen

- Bruttogewicht: 30,7 kg
- Breite des Hauptgeräts: 390 mm
- Höhe des Hauptgeräts: 1135 mm
- Tiefe des Hauptgeräts: 396,5 mm
- Verpackungstiefe: 486 mm
- Verpackungshöhe: 1252 mm
- Verpackungsbreite: 566 mm

Leistung

- Stromversorgung: 100 bis 240 V, 50/60 Hz



Ausstellungsdatum
2016-01-22

Version: 1.0.6

12 NC: 8670 001 12795
EAN: 08 71258 17140 62

© 2016 Koninklijke Philips N.V.
Alle Rechte vorbehalten.

Technische Daten können ohne vorherige Ankündigung geändert werden. Die Marken sind Eigentum von Koninklijke Philips N.V. oder der jeweiligen Firmen.

www.philips.com

* Vermeiden Sie eine übermäßig lange Verwendung des Geräts bei Lautstärken höher als 85 Dezibel, da dies Ihr Gehör beschädigen kann.