



Philips
Bærbar DVD-spiller



PET944



Overlegen bildekvalitet

LCD med høy piksel tetthet (800 x 480)

Se filmer og mye mer mens du er på farten med den bærbare DVD-spilleren PET944 fra Philips. Den digitale LCD-fargeskjermen på 9" gjør bildene levende. Vis og del enkelt de digitale bildene. Lett og kompakt med opptil 6 timers spilletid.

Spill av filmer, musikk og bilder på farten

- Kompatibel med DVD, DVD+/-R, DVD+/-RW, (S)VCD, CD
- DivX-sertifisert for standard avspilling av DivX-videoer
- Spiller av MP3/WMA-CD, CD og CD-RW
- Vis JPEG-bilder fra bildeplate

Vise digitale bilder på en enkel måte

- 9" LCD-skjerm med høy piksel tetthet (800 x 480 piksler)
- 180-graders dreieskjerm gir forbedret visningsfleksibilitet
- Vis bilder og bildeserievisninger
- Vis bilder direkte fra minnekort, DVDer og CDer

Ekstra detaljer for anvendelighet

- Nyt opptil seks timers uavbrutt avspilling*
- SD-/SDHC-kortspor for avspilling av musikk, bilder og videoer
- Smart bilmontering for enkel bruk
- AC-adapter, biladapter og AV-kabel følger med



PHILIPS

sense and simplicity

Høydepunkter

180-graders dreieskjerm



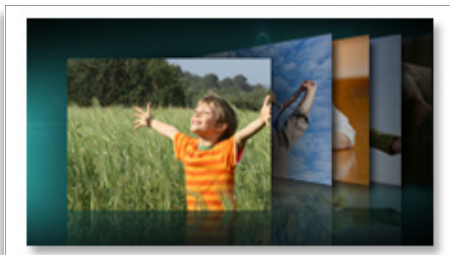
Skjermen kan dreies 180 grader for å gi deg optimal visningsvinkel når du ser på filmer og bilder. Drei skjermen, eller juster den oppover og nedover for å redusere gjenskinn og få den beste visningsvinkelen.

9" LCD-skjerm med høy piksel tetthet



Den digitale LCD-fargeskjermen med høy oppløsning (800 x 480 piksler) gjør bildene levende. Dermed vises bildene dine og favorittfilmene og -musikken med detaljrikdom og levende farger med høy kvalitet.

Vis bilder



Takket være den fullstendige filoverførbarheten kan du enkelt glede deg over hvor praktisk og morsomt det er å vise digitale bilder i en lysbildefremvisning. Det er

bare å sette inn platen, minnekortet eller USB-lagringseenheten i spilleren, så vises de digitale bildene direkte på enheten. Nå kan du gjenoppleve favorittblikkene med familie og venner når du vil!

Spiller av MP3/WMA-CD, CD og CD-RW



Med teknologi for lydkomprimering kan store digitale musikkfiler reduseres opptil ti ganger i størrelse uten at lyd kvaliteten reduseres nevneverdig. MP3 og WMA er to av komprimeringsformatene som gjør at du kan glede deg over en verden av digital musikk på Philips-spilleren din. Last ned MP3- eller WMA-låter fra autoriserte musikkwebområder på Internett, eller lag dine egne MP3- eller WMA-musikkfiler ved å rippe lyd-CDer og overføre dem til spilleren.

Smart bilmontering



Hvis du vil nyte underholdning på farten, hvorfor tar du ikke med deg den bærbare DVD-spilleren på reisen? Det enestående bilmonteringsystemet er sikkert og brukervennlig. Det har også en spak for hurtig frigjøring som gjør det enkelt å fjerne spilleren når den ikke er i bruk. Du kan ta med deg den

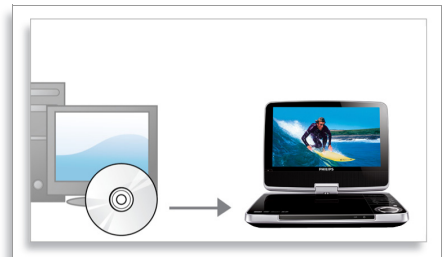
bærbare DVD-spilleren, og la holderen være igjen i bilen.

Opptil seks timers filmavspilling



Denne Philips-spilleren har et kompakt innebygd oppladbart batteri for langvarig drift. Du kan få opptil 6 timer med kontinuerlig avspilling av film, bilder og musikk på én lading. Du trenger bare å sette i strømkabelen for å lade spilleren – så enkelt er det.

DivX-sertifisert



Med DivX®-støtte kan du glede deg over DivX®-kodede videoer. DivX®-medieformatet er en MPEG4-basert videokomprimeringsteknologi som du kan bruke til å lagre store filer som filmer, filmklipp og musikkvideoer på medier som CD-R/RW- og DVD-R-plater.



Spesifikasjoner

Bilde/skjerm

- Diagonal skjermstørrelse (tommer): 9 tommer
- Oppløsning: 800 (B) x 480 (H) x 3 (RGB)
- Skjermtype: LCD TFT
- Lysstyrke: 200 cd/m²
- Kontrastforhold (typisk): 250:1
- LCD-skjermtype: Antireflekspolarisering
- Effektivt visningsområde: 198,240 (B) x 111,735 (H) mm
- Svartid (typisk): 30 ms

Lyd

- Utgangseffekt: 600 mW RMS (innebygde høyttalere)
- Utgangseffekt (RMS): 5 mW RMS (ørettelefon)
- Signal/støy-forhold: >80 dB (øretf.), >62 dB (innebygde høyttalere)

Videoavspilling

- Avspillingsmedier: DVD, Bilde-CD, SVCD, Video-CD, DVD-R/-RW, MP3-CD, CD-R/CD-RW, DVD+R/+RW, CD, WMA
- Modi for plateavspilling: A-B-gjentakelse, Vinkel, Platemeny, Hurtig bakover, Hurtig forover, OSD, Gjenta, Shuffle-avspilling, Zoom
- Avspillingsystem for videoplater: NTSC, PAL
- Komprimeringsformater: Divx, MPEG4

Lydavspilling

- Komprimeringsformat: Dolby Digital, MP3, WMA
- MP3-bithastigheter: 32–320 kbps
- WMA-bithastigheter: 32–192 kbps
- Avspillingsmedier: CD, CD-RW, MP3-CD, CD-R, WMA-CD
- Filsystemer som støttes: ISO-9660, Joliet

Tilkoblingsmuligheter

- DC-inngang: 9 V, 1,5 A
- Hodetelefonkontakt: 3,5 mm stereohodetelefon x 2
- AV-utgang: Komposit (CVBS) x1
- SD/MMC-kortspor: SD-/SDHC-kortspor

Anvendelighet

- Batteriladeindikasjon
- Støtsikker

Tilbehør

- AC/DC-adapter: DC 9 V, 1,5 A, 110–240 v, 50/60 Hz
- Bilsett: biladapter, 12 V DC
- Fjernkontroll: AY5509 slank fjernkontroll
- Ledninger: 1 x AV-kabler
- Bruksanvisning: Flere språk
- Smart bilmontering

Effekt

- Batteritype: Innebygd batteri
- Batterilevetid: Opptil 6 timer*

Mål

- Mål på hovedeske: 225 x 295 x 280 mm
- Hovedeskekvantum: 3
- Vekt, hovedeske: 5,9 kg
- Emballasjemål (B x H x D): 272 x 285 x 70 mm
- Produktmål (B x H x D): 238 x 32 x 175 mm
- Emballasjetype: D-boks
- Produktvekt: 1,2 kg



Utgivelsesdato
2009-11-14

Versjon: 1.1.6

12 NC: 8670 000 52383
EAN: 87 12581 48155 1

© 2009 Koninklijke Philips Electronics N.V.
Alle rettigheter forbeholdt.

Spesifikasjonene kan endres uten varsel. Varemerker tilhører Koninklijke Philips Electronics N.V. eller deres respektive eiere.

www.philips.com

* DivX, DivX Certified og tilknyttede logoer er varemerker for DivX Networks, Inc. og brukes på lisens.

* Windows Media og Windows-logoen er varemerker eller registrerte varemerker for Microsoft Corporation i USA og/eller andre land.

* Oppladbare batterier har et begrenset antall ladesykluser og må kanskje byttes ut etter en stund. Batterilevetiden og antallet ladesykluser varierer etter bruk og innstillinger.

* Batterilevetiden varierer etter bruk og innstillinger.

* Batterilevetiden for avspilling er en sirketid og kan variere avhengig av bruksforhold. Hvis du vil optimalisere batterilevetiden, kan du sette LCD-bakbelysningen til et minimum, koble til hodetelefoner (ikke innebygde høyttalere) og lytte med et middels volumnivå, og bruke produktet ved romtemperatur.