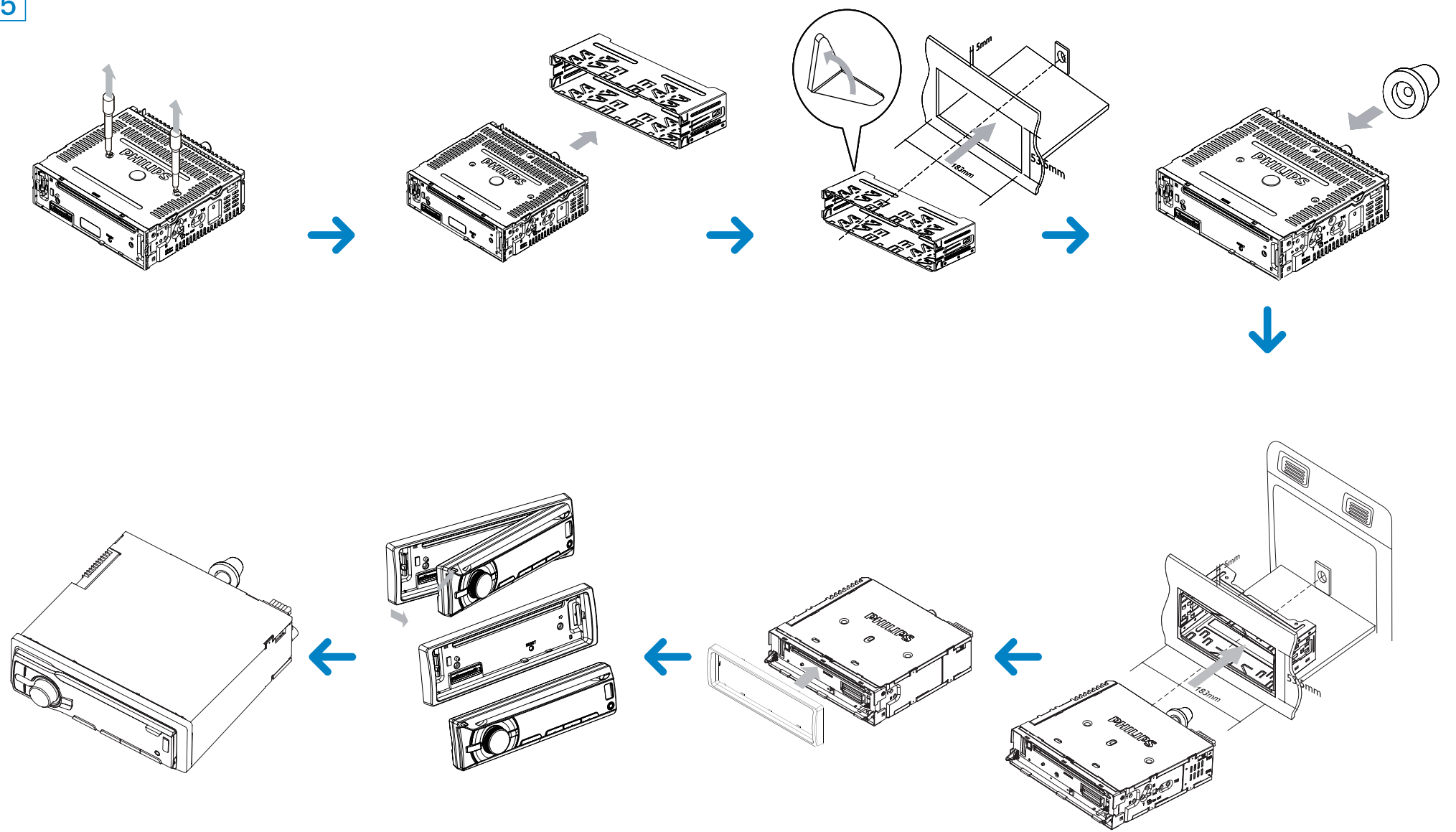




ES Guía de inicio rápida

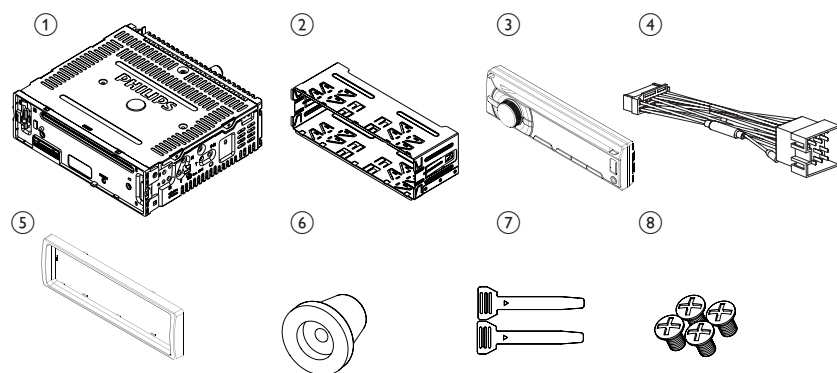
PT Guia para início rápido

5

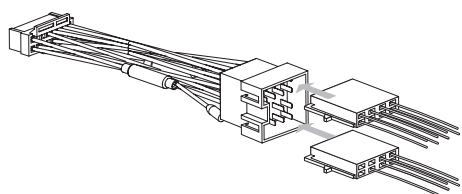


# PHILIPS

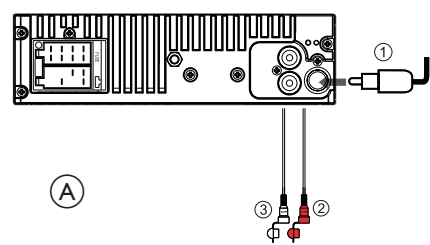
1



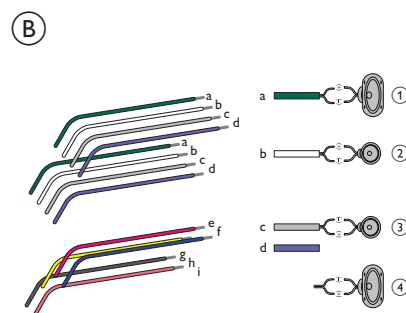
2



3



4



## Descripción general de las piezas 1

A continuación se enumeran las piezas suministradas para conectar e instalar la unidad.

- 1 Sistema de audio para el auto
- 2 Manga
- 3 Panel frontal
- 4 Marco del tablero
- 5 Almohadilla de goma
- 6 Herramientas de desmontaje
- 7 Tornillos (4 piezas)
- 8 Conector ISO estándar

## Conexión

### ! Precaución

- Recuerde proteger todos los cables sueltos con cinta aisladora.

### Para automóviles con conectores ISO 2 3

- 1 Extraiga los conectores ISO del panel del auto y conéctelos en el extremo más grande del conector estándar incluido.
- 2 Conecte el otro extremo del conector estándar incluido en la unidad.
- 3 Conecte la antena y el amplificador tal como se muestra en la imagen, si corresponde. Puede conectar el sistema de audio del auto al amplificador mediante los cables RCA-TO-RCA (no incluidos).

Conector	Conectar a
1 ANTENA	Antena
2 SALIDA DE LÍNEA POSTERIOR DERECHA	Parlante posterior derecho
3 SALIDA DE LÍNEA POSTERIOR IZQUIERDA	Parlante posterior izquierdo

### Para automóviles sin conectores ISO 3 4

### ! Precaución

- Conecte el cable negro a tierra en primer lugar.

- 1 Conecte la antena y el amplificador tal como se muestra en la imagen, si corresponde.
- 2 Corte el extremo más grande del conector estándar incluido.
- 3 Compruebe cuidadosamente el cableado del vehículo y conecte los cables en el conector estándar incluido.
- 4 Conecte el conector estándar incluido a la unidad.

1 Banda verde/negra	Parlante izquierdo (posterior)
2 Terminal blanco/negro	Parlante izquierdo (frontal)
3 Terminal gris/negro	Parlante derecho (frontal)
4 Terminal violeta/negro	Parlante derecho (posterior)

e ROJO	Llave de encendido+12V de CC en ON/ACC
f AZUL	Cable de control del relé de la antena eléctrica / del motor / Cable de control del relé del amplificador
g NEGRO	Tierra
h NARANJA	Interruptor de iluminación
i AMARILLO	A la batería del auto de +12 V que recibe alimentación constante

## Monte el tablero 5

- 1 Si el auto no dispone de una unidad de a bordo o de un equipo de navegación, desconecte el terminal negativo de la batería del auto.
  - Si desconecta la batería en un auto que dispone de una unidad de a bordo o un equipo de navegación, puede borrarse la memoria del equipo.
  - Si la batería del vehículo no está desconectada, controle que los cables pelados no se toquen entre sí para evitar cortocircuitos.
- 2 Extraiga los dos tornillos de la parte superior de la unidad.
- 3 Extraiga la manga de montaje con las herramientas de desmontaje suministradas.
- 4 Instale la manga en el tablero y doble las pestañas hacia fuera para fijarla.
- 5 Coloque la protección de goma suministrada sobre el extremo del perno de montaje.
- 6 Deslice la unidad en el tablero hasta que oiga un clic.
- 7 Vuelva a conectar el terminal negativo de la batería del auto.

## Coloque el panel frontal 5

- 1 Coloque el marco del tablero.
- 2 Coloque el lado derecho del panel en la carcasa hasta que encaje correctamente.
- 3 Presione el lado izquierdo del panel y dirija el orificio izquierdo al pilar izquierdo.
- 4 Suelte el panel para unir el lado izquierdo.

## Encendido

- 1 Pulse  $\odot$ /OK/MUTE para encender la unidad.
  - Para apagar la unidad, mantenga pulsado el botón  $\odot$ /OK/MUTE durante 3 segundos.

## Ajuste del reloj

- 1 Pulse MENU.

- 2 Pulse  $\blacktriangle$  o  $\blacktriangledown$  varias veces hasta que aparezca la hora actual.
- 3 Gire  $\odot$ /OK/MUTE hacia la derecha para configurar la hora.
- 4 Pulse  $\odot$ /OK/MUTE para confirmar.
- 5 Gire  $\odot$ /OK/MUTE hacia la izquierda para configurar los minutos.
- 6 Pulse  $\odot$ /OK/MUTE para confirmar.

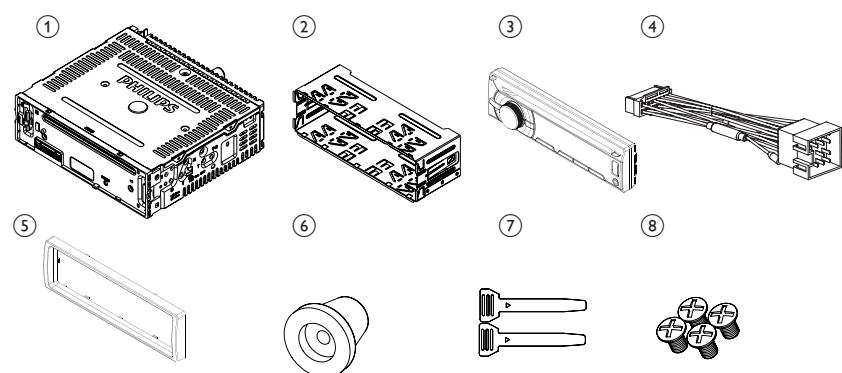
## Visualización del reloj

- 1 Mantenga pulsado OPTIONS hasta que aparezca el reloj.

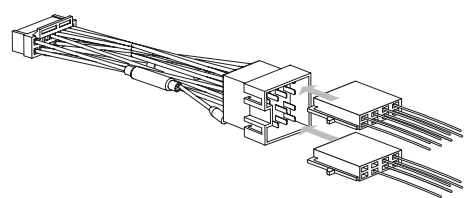
## Cómo escuchar la radio

- 1 Pulse SOURCE varias veces para seleccionar el sintonizador.
- 2 Pulse  $\blacktriangle$  o  $\blacktriangledown$  para seleccionar la banda: [FM1], [FM2], [FM3], [AM1] o [AM2].
- 3 Pulse  $\blacktriangleleft$  o  $\blacktriangleright$  para sintonizar una radio manualmente.
  - Se emitirá la estación de radio.
  - Para buscar emisoras de radio automáticamente, mantenga presionado  $\blacktriangleleft$  o  $\blacktriangleright$  durante 3 segundos.

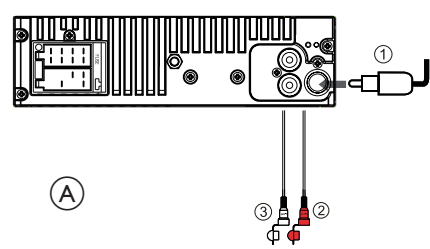
1



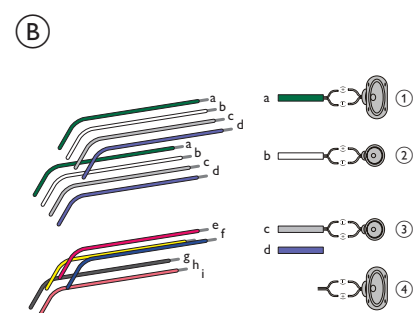
2



3



4



## Visão geral das peças 1

Estas são as peças fornecidas necessárias para conectar e instalar o aparelho.

- 1 Sistema de áudio para carro
- 2 Suporte de fixação
- 3 Painel frontal
- 4 Moldura
- 5 Suporte de borracha
- 6 Ferramentas para desmontagem
- 7 4 parafusos
- 8 Conector ISO padrão

## Conexão

### ! Cuidado

- Verifique se todos os fios expostos estão isolados com fita isolante.

### Para carros com conectores ISO 2 3

- 1 Retire os conectores ISO do painel do carro e conecte-os à extremidade maior do conector padrão fornecido.
- 2 Conecte a outra extremidade do conector padrão fornecido ao aparelho.
- 3 Conecte a antena e o amplificador conforme a ilustração, se aplicável. Você pode conectar o áudio do carro ao amplificador usando cabos RCA-RCA (não fornecidos).

Conector	Conexão com
1 ANTENA	Antena
2 REAR LINE OUT R	Alto-falante traseiro direito
3 REAR LINE OUT L	Alto-falante traseiro esquerdo

### Para carros sem conectores ISO 3 4

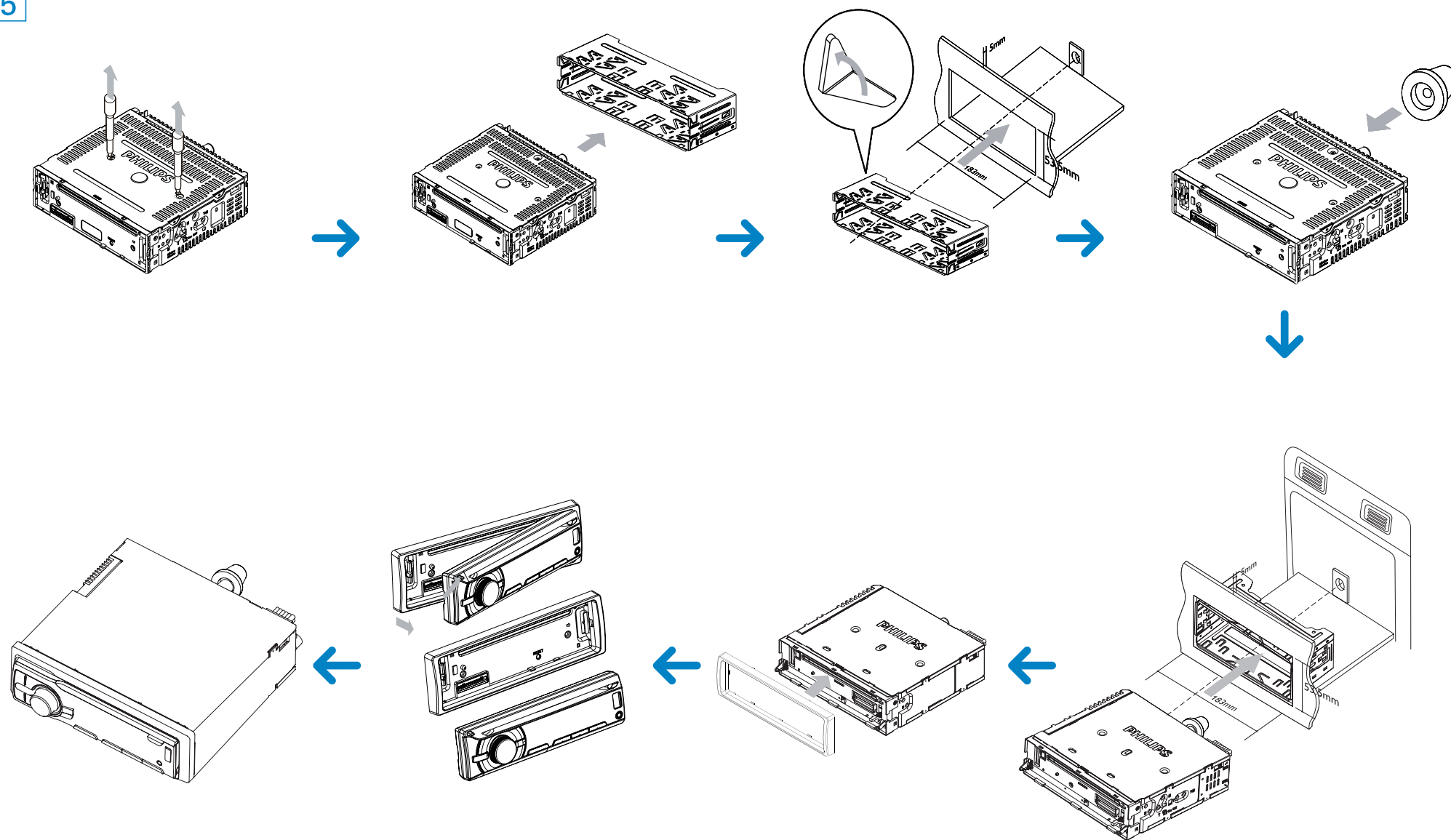
### ! Cuidado

- Certifique-se de conectar primeiro o fio de aterramento (terra) preto.

- 1 Conecte a antena e o amplificador conforme a ilustração, se aplicável.
- 2 Retire a extremidade maior do conector padrão fornecido.
- 3 Verifique cuidadosamente a fiação do carro e conecte-a ao conector padrão fornecido.
- 4 Encaixe o conector padrão fornecido no aparelho.

1	Faixa verde/preta	Alto-falante esquerdo (traseiro)
2	Faixa branca/preta	Alto-falante esquerdo (frontal)
3	Faixa cinza/preta	Alto-falante direito (frontal)
4	Faixa roxa/preta	Alto-falante direito (traseiro)
e	VERMELHO	Chave de ignição +12V DC na posição ON/ACC
f	AZUL	Fio de controle do relé da antena elétrica/automática / Fio de controle do relé do amplificador
g	PRETO	Aterramento
h	LARANJA	Chave de iluminação
i	AMARELO	Para bateria de carro de +12V ativada ininterruptamente

5



## Instalar no painel 5

- 1 Se o carro não tiver uma unidade de controle interna ou computador de bordo, desconecte o terminal negativo da bateria do carro.
  - Se você desconectar a bateria de um carro que tenha uma unidade de controle interna ou computador de bordo, o computador poderá perder a memória.
  - Se a bateria do carro não for desconectada, para evitar curto-circuito, certifique-se de que não haja fios desencapados tocando um no outro.
- 2 Retire os dois parafusos na parte superior do aparelho.
- 3 Remova o suporte para instalação com as ferramentas para desmontagem fornecidas.
- 4 Instale o suporte no painel do carro e dobre as abas para fora para fixar o suporte.
- 5 Coloque o suporte de borracha fornecido sobre a extremidade do parafuso de montagem.
- 6 Deslize o aparelho pelo painel até ouvir um clique.
- 7 Reconecte o terminal negativo da bateria do carro.

## Encaixar o painel frontal 5

- 1 Encaixe a moldura.
- 2 Insira o lado direito do painel no aparelho até fixá-lo.
- 3 Pressione o lado esquerdo do painel e aponte o orifício esquerdo na direção da coluna esquerda.
- 4 Solte o painel e fixe o lado esquerdo.

## Ligar

- 1 Pressione **OK/MUTE** para ligar o aparelho.
  - Para desligar o aparelho, pressione **OK/MUTE** por 3 segundos.

## Ajustar o relógio

- 1 Pressione **MENU**.
- 2 Pressione **▲** ou **▼** várias vezes até que a hora atual seja exibida.
- 3 Gire **OK/MUTE** no sentido horário para ajustar as horas.
- 4 Pressione **OK/MUTE** para confirmar.
- 5 Gire **OK/MUTE** no sentido anti-horário para ajustar os minutos.
- 6 Pressione **OK/MUTE** para confirmar.

## Exibir o relógio

- 1 Pressione e segure **OPTIONS** várias vezes até que o relógio seja exibido.

## Ouvir rádio

- 1 Pressione **SOURCE** várias vezes para selecionar Tuner.
- 2 Pressione **▲** ou **▼** para selecionar a banda: **[FM1]**, **[FM2]**, **[FM3]**, **[AM1]** ou **[AM2]**.
- 3 Pressione **◀◀** ou **▶▶** para sintonizar manualmente uma estação de rádio.
  - A estação de rádio é transmitida.
  - Para pesquisar automaticamente uma estação de rádio, pressione **◀◀** ou **▶▶** por 3 segundos.

