

Guía de Inicio Rápido



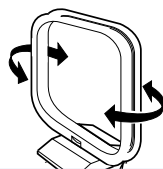
Paso A *Conexión*

Paso B *Configuración*

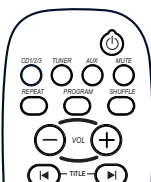
Paso C *Disfrutar*

¿Qué hay en la caja?

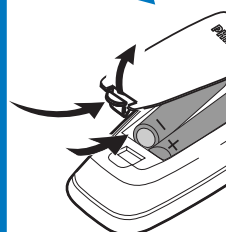
Al abrir la caja encontrará estos artículos.



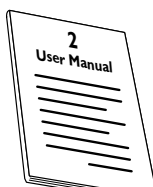
Antena de cable de MW



Mando a distancia



Guía de Inicio Rápido



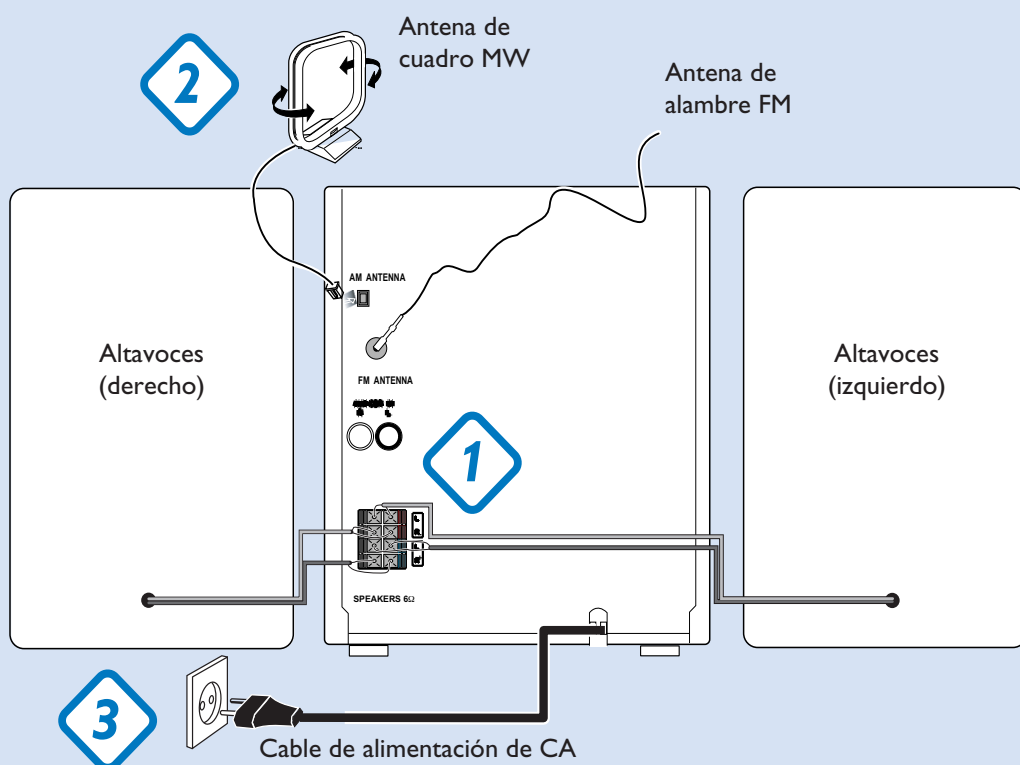
Manual del usuario

PHILIPS

Paso A **Conexión**

- 1 Conecte los cables del altavoz.
- 2 Conecte las antenas para MW.
- 3 Conecte los cables eléctricos del aparato.

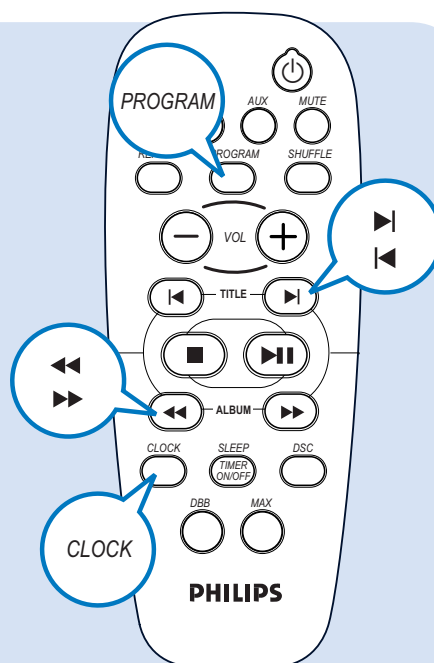
Tip
Para otras opciones de conexión consulte el Manual de Instrucciones.



Paso B **Configuración**

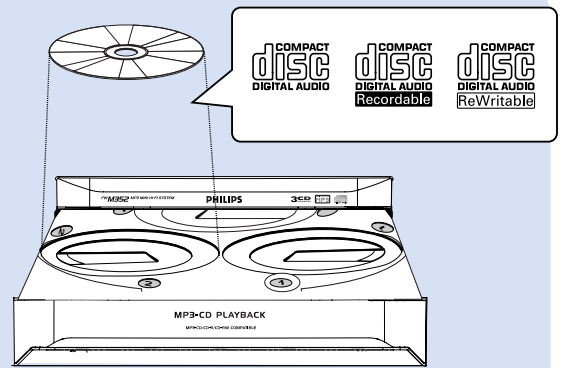
Configuración de televisor

- 1 En el modo de espera o de visualización del reloj, pulse **CLOCK** en el control remoto una vez. En otro modo de fuente, pulse **CLOCK** dos veces.
- 2 Pulse **PROGRAM** en el control remoto para seleccionar el modo de reloj. El reloj puede ajustarse o bien al modo de 12 horas o de 24 horas.
- 3 Pulse **◀◀** o **▶▶** repetidamente en el sistema para ajustar la hora.
- 4 Pulse **◀** o **▶** repetidamente en el sistema para ajustar los minutos.
- 5 Pulse **CLOCK** de nuevo para almacenar el ajuste.



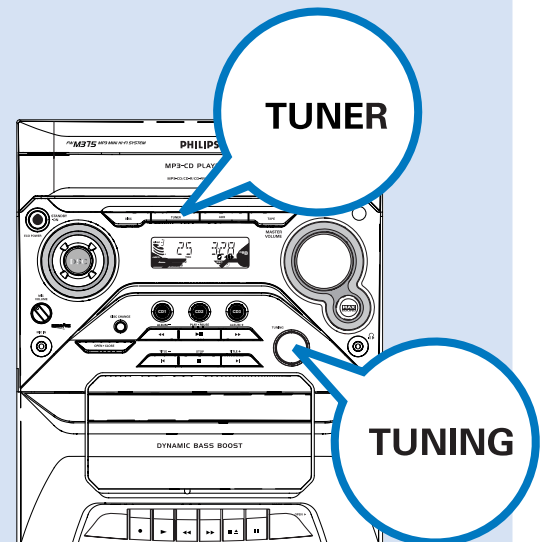
Reproducción de un disco

- 1 Pulse **OPEN•CLOSE** para abrir el compartimento de discos. Coloque hasta dos discos en el compartimento de discos. Para colocar el tercer disco, pulse **DISC CHANGE**.
→ Asegúrese de que la cara del disco que lleva la etiqueta esté hacia arriba.
- 2 Pulse **OPEN•CLOSE** para cerrar el compartimento de discos.
- 3 Pulse **CD 1/2/3** para reproducir un disco solamente y pulse **PLAY•PAUSE ▶ II** para comenzar la reproducción.
- 4 Para parar la reproducción, pulse **STOP ■**.



Sintonización de emisoras de radio

- 1 Pulse **TUNER** para seleccionar la fuente sintonizador.
- 2 Pulse **TUNER** repetidamente para seleccionar la banda de onda : FM o MW.
- 3 Gire el dial **TUNING** del sistema hasta que la indicación de frecuencia comience a cambiar.



Tip

En el manual del propietario adjunto se describen funciones de reproducción detalladas y funciones adicionales.

