

# Brugermanual

käyttöoppaita | uživatelské příručky | felhasználói útmutatók  
instrukcje obsługi | použivateľské príručka | руководство пользователя  
εγχειρίδιο χρήσης

## Digital audioafspiller

Digitaalinen soitin | Digitální audiopřehrávač | Digitális audiolejátszó  
Cyfrowy odtwarzacz muzyczny | Digitálny audioprehrávač  
Цифровой аудиоплеер | Συσκευή ψηφιακού ήχου



# OBSAH

---

## Vítame Vás

○ novom produkte .....	1
Príslušenstvo .....	1
Zaregistrujte si svoj výrobok.....	1
Ďalšie informácie.....	1

## Napájanie a nabíjanie

Nabíjanie zariadenia .....	2-3
Indikátor úrovne nabitia batérie.....	4

## Vychutnávajte

Napájací zdroj .....	4
Predná strana zariadenia .....	5
Zadná strana zariadenia .....	6
Hlavné menu .....	7
Ovládanie .....	7
Režim hudba .....	8
Hľadanie požadovanej hudby .....	8
Prehrávanie zvuku .....	9
Ako dostať digitálnu hudbu do prehrávača .....	10
Režim Rádio*** .....	11
Sledovanie vášho postupu .....	12
Používanie stopiek.....	12
Používanie hovoriacich stopiek.....	13
Používanie funkcie ShockLock počas prehrávania hudby.....	14
Prispôbenie nastavenia .....	15
Nosenie prehrávača na ruke .....	16

## Riešenie problémov .....

## Bezpečnosť a údržba

Údržba.....	18
Informácie o prevádzkových a skladovacích teplotách.....	18
Používanie slúchadiel .....	18
Informácie o autorských právach.....	19
Ochrana životného prostredia .....	19
Likvidácia tohto produktu .....	19
Úpravy .....	19
Poznámka pre Európsku úniu .....	19

## Technické údaje.....

## **O programe Device Manager a Windows Media Player**

O programe Device Manager.....	21
O programe Windows Media Player .....	21
Nainštalujte si program Windows Media Player a Správcu zariadení .....	21

## **Windows Media Player 10**

Vyhľadať a pridať skladby zo všetkých diskov (do knižnice) .....	22-23
Zaslať skladby a zoznamy skladieb na vaše zariadenie .....	24-25
Spôsobom pridajte stopu do zoznamu skladieb.....	26
Vymazávanie Tracks (skladieb) a Playlists (zoznamov).....	27
Editácia informácií o track (skladbe) .....	28
Vyhľadávanie Tracks (skladieb) alebo Playlists (zoznamov).....	29

## **Aktualizovať a obnovovať prostredníctvom Správcu zariadení**

Aktualizácie.....	30
Aktualizácia firmvéru .....	30
Reparation av enhet.....	31

# Vítame Vás

## O novom produkte

S novozakúpeným produktom si môžete vychutnať nasledujúce:

- prehrávanie formátu MP3 a WMA (pozrite si časť **HUDOBNÝ REŽIM**)
- rádio\*\*\* (pozrite si časť **Režim** rádioprijímač)
- Vychádzať zo sledovania postupu

\*\*\* FM rádio nie je súčasťou všetkých verzií. FM rádio momentálne nie je k dispozícii v Európe.

## Príslušenstvo



Slúchadlá



Kábla USB



Napájací adaptér pre rôzne napätia



Diaľkové ovládanie



CDROM disk s používateľskou príručkou, ovládače, Často kladené otázky, softvér pre spravovanie hudby

## Zaregistrujte si svoj výrobok

Váš produkt máte možnosť vylepšovať, odporúčame vám teda, aby ste ho zaregistrovali na adrese [www.philips.com/register](http://www.philips.com/register) a my vás potom budeme môcť informovať vždy, keď budú k dispozícii nové vylepšenia.

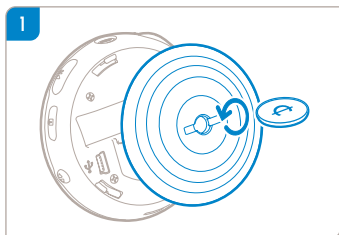
## Ďalšie informácie

Prosím, navštívte adresu: [www.philips.com/support](http://www.philips.com/support) a zadajte názov produktu, ktorý si chcete prezrieť:

- Najčastejšie otázky (FAQ)
- Najnovšie používateľské príručky
- Najnovšie počítačové softvérové súbory na prevzatie
- Súbory na inováciu firmvéru a Device Manager

Typové a sériové čísla sa nachádzajú v priestore pre batérie.

# Nabíjanie zariadenia



Použite mincu vhodnej veľkosti, ktorú otočíte proti smeru hodinových ručičiek, čím odomknete zadný kryt.




## TIP

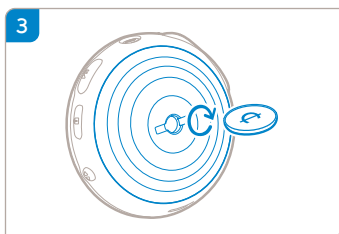
Kryt môžete tiež otočiť a otvoriť bez použitia mince. Stlačte gumovú časť zadného krytu. Bez pohnutia v stlačenom mieste jemne otočte kryt proti smeru hodinových ručičiek, aby sa otvoril.

- 2 Zapojte konektor adaptéra alebo nabíjačku na prehrávač a sieťovú koncovku zasuňte do zástrčky.

Aby sa batérie nabili na 100%, pri prvom použití nabíjajte 4 hodiny.

Rýchle nabíjanie: 1 hodina.

Prehrávač je nabitý, keď sa zastaví animácia a zobrazí sa ikona  .



Vyrovajte západky na kryte s otvormi na prístroji. Otočte jemne v smere hodinových ručičiek, aby ste zadný kryt umiestnili na svoje miesto.



#### TIP

Prehrávať môžete nabiť aj pomocou portu USB.  
Pripojte vaše zariadenie k počítaču pomocou dodaného USB kábla.

Ak chcete dobíjať batériu zariadenia cez USB, musíte:

- 1 Mat' výkonný port USB (mnohé počítače zobrazia výstražnú správu, ak pripojíte zariadenie k počítaču s portom USB s nižším výkonom).
- 2 Zaisťiť, aby nebola batéria zariadenia prázdna.
- 3 Pripojiť zariadenie k výkonnému portu USB 2.0 počítača.

### DÔLEŽITÉ!

**Ak zariadenie pripojíte k portu USB na klávesnici, batéria sa nenabije.**

Ak má zariadenie veľmi málo energie, na zariadení sa zobrazí nižšie uvedená výstražná správa.



Znamená to, že zariadenie musíte pripojiť k sieťovej zásuvke pomocou priloženého sieťového adaptéra alebo nabíjačky. Zariadenie dobíjajte aspoň 30 minút (odporúča sa 1 hodina), potom ho znovu pripojte k počítaču, aby ste mohli prenášať hudbu. Vždy kontrolujte ikonu stavu batérie na displeji zariadenia.

**Ak sa skladby prenášajú cez USB 2.0 pomalšie**

Ak prenášate veľké množstvo skladieb alebo údajov pomocou USB 2.0 a batéria zariadenia je takmer vybitá, zariadenie prejde do režimu úspory energie. Prenosové rýchlosti sa výrazne znížia. Je to normálne.

Ak chcete prenášať vyššími rýchlosťami, môžete zastaviť prenos, odpojiť zariadenie a pripojiť ho k sieťovej zásuvke pomocou priloženého sieťového adaptéra alebo nabíjačky. Zariadenie dobíjajte aspoň 30 minút (odporúčame 1 hodinu), potom ho znovu pripojte k počítaču, aby ste mohli prenášať hudbu.

## Indikátor úrovne nabitia batérie

Na displeji môžete vidieť približnú úroveň napätia v batériách.



Batéria je plne nabitá



Batéria je nabitá na dve tretiny



Batéria je polovične nabitá



Nabitie batérie je nízke



Prázdna batéria

*Poznámka: Nabitelne batérie vykazujú pri porovnaní s alkalickými nižšie úrovne napätia. Batérie obsahujú chemické látky, preto by sa mali riadne znehodnotiť.*



TIP

Keď sú batérie takmer vybité, tak bliká zobrazenie takmer vybitých batérií  a raz zaznie pípnutie.

Keď budete počuť dvojité pípnutie, tak sa zariadenie do 60 sekúnd vypne.

Zariadenie pred vypnutím uloží všetky nastavenia a nedokončené nahrávky.

## Vychutnávajte

### Napájací zdroj

Zatlačte a podržte  a prehrávač sa zapne.

→Nakrátko sa zobrazí úvodná obrazovka spoločnosti PHILIPS.

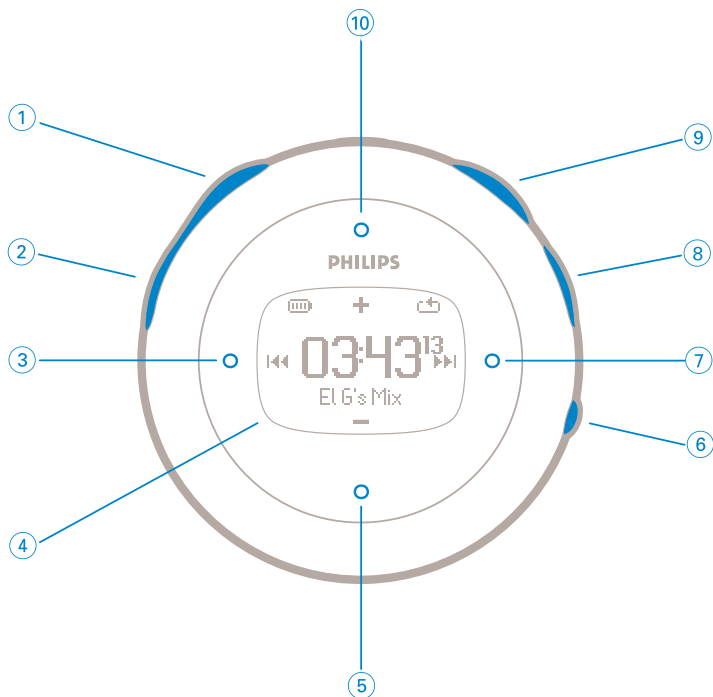
Zatlačte a podržte  a prehrávač sa vypne.

**PHILIPS**



TIP

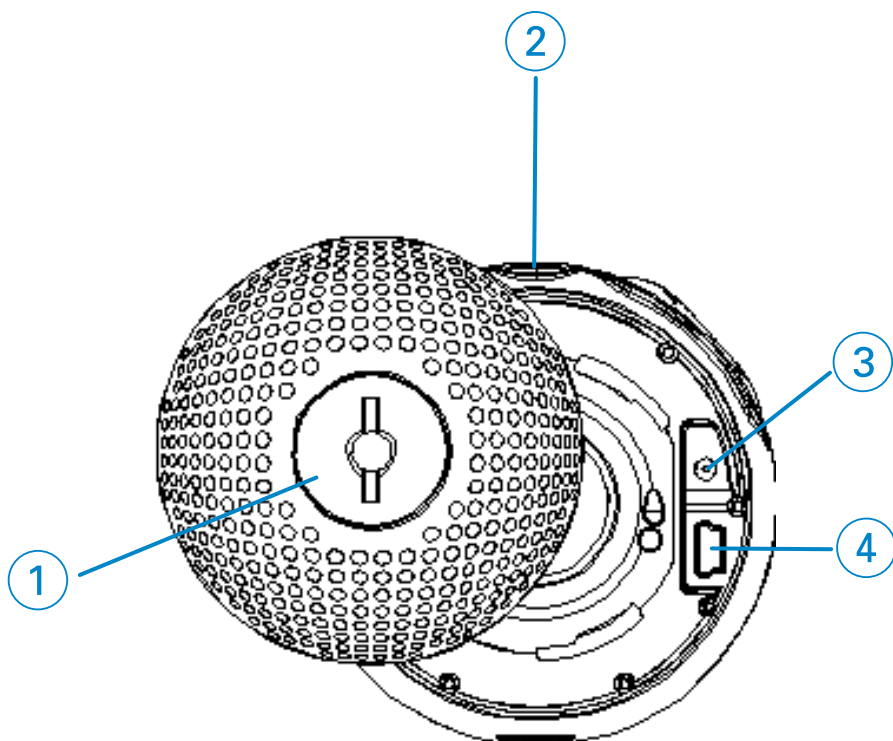
Zariadenie sa automaticky vypne, ak sa počas 60 sekúnd neovláda alebo sa neprehráva hudba. Pri ďalšom zapnutí sa bude pokračovať od posledného stavu prehrávania/obrazovky.




## Predná strana zariadenia

- |   |                       |   |
|---|-----------------------|---|
| ① | Hovoriace stopky      | Počas používania stopiek si môžete cez slúchadlá vypočítať uplynutý čas stlačením tlačidla hovoriacich stopiek. |
| ② | Chronografu           | Začne sa počítanie času, Pozastavenie počítania času, Vynulovať chronograf                                      |
| ③ | Predošlú              | Pretáčanie dozadu; Prejsť na predchádzajúcu   |
| ④ | LCD displej           | rýchle zobrazenie menu, možností a informácií o stope   |
| ⑤ | HLAS - / Nadol        | Nadol / Hlasitosť -   |
| ⑥ | View                  | Prepínanie medzi základnou ponukou, knižnicou a zobrazeniami o práve hranej skladbe                             |
| ⑦ | ďalšiu                | Rýchle pretáčanie dopredu; Nadol o jednu úroveň   |
| ⑧ | Tlačidlo zámky (Lock) | Na zablokovanie stlačenia tlačidiel; ShockLock  |
| ⑨ | ▶▶                    | Zapnutie / vypnutie a Prehrávanie / pozastavenie  |
| ⑩ | HLAS + / Nahor        | Nahor / Hlasitosť +   |





## Zadná strana zariadenia

- ① Západka zadného krytu Vložte sem korunu, aby ste otočením otvorili / zatvorili zadný kryt; spája sa s remienkom
- ②  Konektor pre slúchadlá
- ③ Prípojka nabíjania
- ④ Konektor pre kábel USB

# Hlavné menu

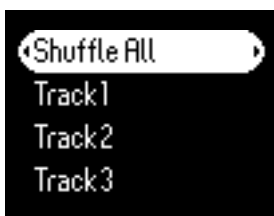
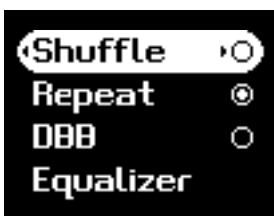
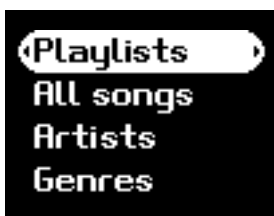
Po zapnutí zariadenia že podržíte stlačené tlačidlo MENU. Zobrazí sa základná ponuka.

Hudba	vyberte, ak chcete prehrávať svoje digitálne hudobné stopy
Rádio***	vyberte, ak chcete počúvať rozhlasové predvolby
Sport	Vychádzať zo sledovania postupu
Nastavenia	vyberte, ak chcete upraviť nastavenia pre vaše zariadenie

\*\*\* FM rádio nie je súčasťou všetkých verzií. FM rádio momentálne nie je k dispozícii v Európe.

## Ovládanie

Vaše zariadenie má intuitívny navigačný systém v menu, ktorý vás bude sprevádzať rôznymi nastaveniami a operáciami. Na pohyb v menu použijete ▲, ▼, ◀, ▶. Na potvrdenie svojej voľby stlačte ▶.



### TIP

Ak chcete prehrávať všetku hudbu uloženú v zariadení v náhodnom poradí, vyberte položku Shuffle All (Zamiešať všetko).

Smart Hide je funkcia, ktorá skrýva niektoré knižničné informácie. S funkciou Smart Hide môžete rýchlejšie rolovať k cieľovému obsahu tak, že skryjete albumy a interpretov, ktoré obsahujú menej piesní, ako je špecifikovaný počet.

Smart Hide 1 skryje všetkých interpretov a albumy, ktoré majú v knižnici iba 1 skladbu. Smart Hide 2 skryje všetkých interpretov a albumy, ktoré majú v knižnici iba 2 alebo menej skladieb.

Smart Hide 3 skryje všetkých interpretov a albumy, ktoré majú v knižnici iba 3 alebo menej skladieb.

Smart Hide 4 skryje všetkých interpretov a albumy, ktoré majú v knižnici iba 4 alebo menej skladieb.

## Režim hudba

Do vášho zariadenia sme nahrali niekoľko hudobných skladieb, aby ste si mohli rýchlo vychutnať hudobný zážitok. Vašu zbierku digitálnej hudby môžete prenášať z počítača na zariadenie tiež pomocou priloženého softvéru pre správu hudby.

(pozrite si časť [NAHRÁVANIE DIGITÁLNEJ HUDBY DO ZARIADENIA](#))

## Hľadanie požadovanej hudby

- 1 Ak v hlavnom menu, zvolíte režim music (hudba). Po vstupe do hudobného režimu môžete vyhľadávať cez nasledujúce zobrazené možnosti:

Zoznamy skladieb	— Zbierka zoznamov obľúbených skladieb	— Skladby zoradené podľa poradia prehrávania		
Všetky skladby	— Prehrať všetky v náhodnom poradí	Abecedne zoradené skladby		
Interpreti	— Abecedne zoradení interpreti	— Zoznam albumov v abecednom poradí	— Skladby zoradené podľa albumov	
hudobných žánrov	— Žánre zoradené podľa abecedy	— Abecedne zoradení interpreti	— Albumy zoradené podľa abecedy	— Skladby zoradené podľa albumov
Albumy	— Zoznam albumov v abecednom poradí	— Skladby zoradené podľa albumov		

*Poznámka: Ak vašej hudbe chýbajú niektoré informácie v značkách ID3, môžete spozorovať prázdne polia alebo oznam udávajúci "No artist found" (Neznámy umelec) alebo "No album found" (Neznámy album).*

- 2 Stlačením tlačidla ▲ sa posúva nahor alebo ▼ nadol pri výbere požadovanej možnosti. Stlačením tlačidla ► sa presúva medzi nasledujúcou alebo ◀ predchádzajúcou úrovňou knižnice.
- 3 Stlačením tlačidla ►||; sa aktivuje prehrávanie aktuálneho výberu.



### TIP

Môžete tiež stlačiť a podržať tlačidlo ▲ alebo ▼, aby ste sa rýchlo presúvali v zozname. Pri rýchlom posúvaní skladieb sa zobrazí zväčšené úvodné písmeno. Keď sa dostanete k želanému prvému písmenu, tak pustite tlačidlo.



# Prehrávanie zvuku

Tlačidlá ►||; ⑩, ⑤, ③ a ⑦ fungujú podľa toho, ako ich stlačíte: (pozrite si časť "Predná strana zariadenia")

stlačte alebo stlačte a podržte. Počas prehrávania hudby môžete vykonať nasledujúce:

Základné činnosti	Stlačenie ovládacích prvkov
Pozastavenie hudby	Stlačte tlačidlo ►  ; počas prehrávania
Prehrávanie nasledujúcej alebo predchádzajúcej stopy	Stlačte tlačidlo ⑦
Prehrávanie nasledujúcej alebo predchádzajúcej stopy	Stlačte tlačidlo ③
Vyhľadávanie smerom dopredu	Stlačte do polovice a podržte ⑦
Vyhľadávanie smerom dozadu	Stlačte do polovice a podržte ③
Ovládanie hlasitosti	⑩ / ⑤

## Prisposobenie nastavenia

### Zmena režimov prehrávania

- 1 Do režimu nastavení sa dostanete tak, že v základnej ponuke vyberiete položku **SETTINGS**.
- 2 Na výber nasledujúcich možností použite posuvné ovládacie prvky. Na potvrdenie výberu stlačte tlačidlo ►||.

Stlačte ►||; na odznačenie zaškrtnutej možnosti.

Režim prehrávania	Zapnutý	Opakovať
Náhodne	Zapnutý	Vypnutý
Opakovať	Vypnutý	Zapnutý
Náhodné a opakované prehrávanie	Zapnutý	Zapnutý
Normálne	Zapnutý	Vypnutý

### Zmena Zdokonalenie basov

- 1 Do režimu nastavení sa dostanete tak, že v základnej ponuke vyberiete položku **SETTING > DBB**.
- 2 Použite posuvné ovládacie prvky, aby ste zvolili možnosti **On** (Zapnutý) alebo **Off** (Vypnutý).

### Zmena ekvalizérov

- 1 Do režimu nastavení sa dostanete tak, že v základnej ponuke vyberiete položku **SETTING > EQ**.
- 2 Použite posuvné ovládacie prvky, aby ste zvolili možnosti **Rock**, **RnB**, **Electronica**, **HipHop**, **Clasiku**, **Jazz** alebo **Off** (Vypnuté).

# Ako dostať digitálnu hudbu do prehrávača

Skôr ako budete môcť preniesť zbierku hudby vo formáte MP3 a/alebo WMA do zariadenia pomocou prehrávača Windows Media Player, musíte najprv nainštalovať prehrávač Windows Media Player a správcu zariadenia Device Manager. Urobte toto:

## Nainštalujte správcu zariadenia Device Manager Philips a prehrávač Windows Media Player

- 1 Do mechaniky CD-ROM vložte disk CD.  
Ak sa CD nespustí automaticky samo, kliknite na súbor pss **mp3.exe** v základnom adresári disku CD.
- 2 Vyberte jazyk inštalácie a riadte sa pokynmi na obrazovke. Po chvíli sa ukončí inštalácia správcu zariadenia **Device Manager Philips** a prehrávača **Windows Media Player**.

## Pripojenie zariadenia k počítaču

- 1 Prostredníctvom dodaného USB kábla pripojte prehrávač k počítaču. Po pripojení vášho zariadenia sa zobrazí animácia o USB pripojení.
- 2 Prostredníctvom USB prepojenia môžete svoje súbory spravovať a kopírovať do prehrávača.

## Svoje skladby môžete spravovať a kopírovať aj pomocou prehrávača Windows Media Player<sup>10</sup>

- 1 Pomocou ikony na pracovnej ploche alebo v ponuke Štart spustíte prehrávač Windows Media Player.
- 2 Súbory z počítača do zariadenia prenesiete tak, že kliknete na kartu Kopírovať na disk CD alebo **Device / Sync**.
- 3 Na table Kopírovaná hudba kliknite na zoznam, kategóriu, alebo na inú položku, ktorú chcete kopírovať.
- 4 Zrušte začiarknutie políčok vedľa skladieb, ktoré kopírovať nechcete.
- 5 Na table Hudba na zariadení (vľavo) kliknite na zariadenie, na ktoré chcete položky kopírovať. Napr. Philips GoGear / PHILIPS.
- 6 Kliknite na tlačidlo **Spustiť synchronizáciu**.

Bude sa prehrávať len hudba prenesená cez program Windows Explorer (potiahnutím a pustením) do priečinka "media"



Ak je program Windows Media Player otvorený keď pripojíte zariadenie, vaše zariadenie sa nemusí rozpoznáť.

# Režim radio (rádioprijímač)\*\*\*

\*\*\* FM rádio nie je súčasťou všetkých verzií. FM rádio momentálne nie je k dispozícii v Európe.

## Výber vašej FM oblasti

- 1 Do režimu nastavení sa dostanete tak, že v základnej ponuke vyberiete položku **SETTINGS**.
- 2 v ponuke **Advanced** vyberete položku **Radio settings**.
- 3 Výber vašej FM oblasti. Na potvrdenie výberu stlačte tlačidlo ►.

## Automatické ladenie

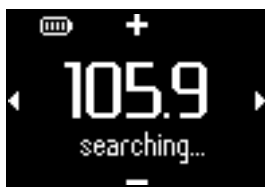
- 1 Z kmeňovej ponuky vyberte položku **RADIO**, aby ste vstúpili do režimu rádio.
- 2 Aby ste vybrali možnosť Autotune (Automatické ladenie), stlačte ◀ z P1 alebo ► z P10  
Činnosť potvrdíte stlačením tlačidla Činnosť potvrdíte stlačením tlačidla ►||.  
► Zariadenie automaticky vyberie 10 najsilnejších dostupných staníc.  
Akcii prerušíte ľubovoľným tlačidlom.

## Prehrávanie rádiostanice

- 1 Z kmeňovej ponuky vyberte položku **RADIO**, aby ste vstúpili do režimu rádio.
- 2 Stlačením ◀ sa posuniete smerom nahor alebo stlačením ► sa posuniete smerom nadol k Vaším prednastaveným.

## Ručné ladenie

- 1 Na vstup do obrazovky manuálneho ladenia stlačte na obrazovke prehrávania rádia a podržte stlačené tlačidlo ►.
- 2 Pre postupné ladenie stlačte tlačidlo ◀ alebo ►.  
► Ukazovateľ frekvencie zobrazuje zmenu vo frekvencii. Pri manuálnom ladení budete počuť syčavý zvuk/ladenú stanicu.
- 3 Na vyhľadávanie poslednej dostupnej stanice stlačte a podržte stlačené tlačidlo ◀ alebo pre vyhľadávanie ďalšej dostupnej stanice stlačte tlačidlo ►.
- 4 Na potvrdenie vašej predvolenej stanice stlačte tlačidlo ►||.



### TIP

Ak nechcete uložiť manuálne naladenú predvolenú stanicu, tak nestlačte žiadne tlačidlo. Obrazovka manuálneho nastavenia sa bez uloženia vypne. Kábel slúchadiel sa používa ako FM anténa. V prípade potreby s ním pohnite tak, aby ste zabezpečili optimálny príjem.

## Sledovanie vášho postupu

Zariadenie môžete použiť ako chronograf, ktorý bude sledovať váš postup. Všetky činnosti chronografu sa nahrávajú a uložia do zariadenia.

Počas používania stopiek si môžete cez slúchadlá vypočuť uplynutý čas stlačením tlačidla hovoriacich stopiek.

Prevádzka chronografu	Ovládacie prvky na stlačenie
Prejdite na obrazovku chronografu	Stlačte do polovice a podržte ② (pozrite si časť "Predná strana zariadenia")
Začne sa počítanie času	Z obrazovky ② stlačte tlačidlo chronografu
Pozastavenie počítania času	Stlačte tlačidlo ②, keď je chronograf pustený
Pokračovať v počítaní času	Stlačte tlačidlo ②, keď je chronograf pozastavený
Vynulovať chronograph	Stlačte a podržte tlačidlo ②

Nižšie zobrazené snímky obrazovky zobrazujú, čo vidíte počas používania stopiek.



Hovoriace stopky sú k dispozícii len v týchto jazykoch: angličtina, francúzština, nemčina a španielčina. Tieto jazyky sú prepojené s výberom jazyka v ponuke Nastavenia. Všetky ostatné jazyky majú anglické hovoriace stopky.

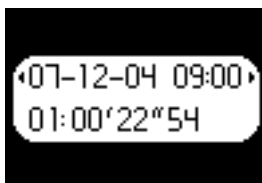
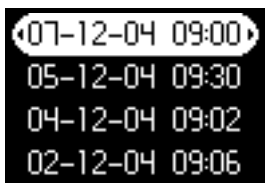
## Používanie stopiek

Zariadenie môžete použiť ako chronograf, ktorý bude sledovať váš postup.

- ① Z kmeňovej ponuky vyberte možnosť **Sport > History**.



- ② Môžete si pozrieť zoznam nahraných záznamov o postupe. Na zobrazenie podrobností stlačte tlačidlo ►. Uvidíte dátum a uplynutý čas tréningu.

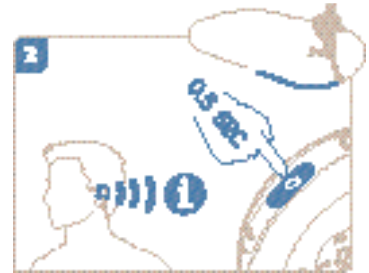


# Používanie hovoriacich stopiek

- ① Stlačením hodín (Clock) sa rozbehnú stopky.



- ② Stlačte "talking stopwatch" pre uplynulý čas.



- ③ Stlačením hodín (Clock) zastavíte stopky.



Hovoriace stopky sú k dispozícii len v týchto jazykoch: angličtina, francúzština, nemčina a španielčina. Tieto jazyky sú prepojené s výberom jazyka v ponuke Nastavenia. Všetky ostatné jazyky majú anglické hovoriace stopky.

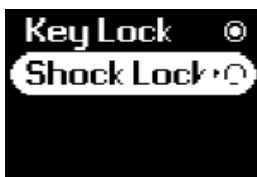


# Používanie funkcie ShockLock počas prehrávania hudby

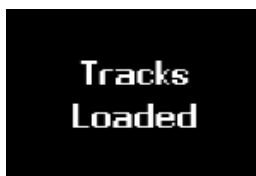
Všetky prehrávače s pevným diskom môžu byť citlivé na otrasy, ktoré môžu ovplyvniť kvalitu vášho hudobného zážitku počas intenzívneho cvičenia alebo aktivity. Spoločnosť Philips prišla s inováciou ďalšej ochrany prehrávača počas intenzívneho cvičenia nazývanej ShockLock. ShockLock môžete aktivovať na ľubovoľnom vašom hudobnom výbere (to znamená pre akúkoľvek hudbu, ktorá nepochádza od platených služieb za poskytnutú hudbu), takže si môžete vychutnávať obľúbenú hudbu a súčasne sa pohybovať bez toho, aby vás vyrušovali otrasy.

Funkciu ShockLock počas prehrávania aktivujete podľa dole uvedených pokynov.

- 1 Stlačte tlačidlo LOCK. Vyberte položku ShockLock.



- 2 A készülék a mentési állapotot mutatja.



- 3 V režime ShockLock môžete počúvať iba piesne načítané do zásobníka. Počet skladieb, ktoré sa zmestia do zásobníka, je premenlivý. Môžete očakávať, že do zásobníka sa zmestí 4 až 12 skladieb. Tieto skladby s budú prehrávať nepretržite v režime opakovaného prehrávania, kým ne vypnete ShockLock alebo sa nevybíje batéria.



- 4 Ak chcete funkciu ShockLock vypnúť, podržte stlačené tlačidlo LOCK a zrušte výber položky ShockLock, alebo vypnite prehrávač. V režime ShockLock je predvolený režim prehrávania hudby Opakovať.

Počas načítavania funkcie ShockLock môžete dostať správu, že táto funkcia je prístupná len na aktiváciu skladieb, ktoré nie sú na objednávku. Ak nechcete porušiť nejaké dohody, môžete spolu s vašimi službami objednávanie hudby a na ochranu výšky vašej objednávky načítať do režimu ShockLock len skladby, ktoré skutočne vlastnité. Skladby, ktoré ste získali cez služby objednávanie hudby, možno prehrávať v normálnom režime prehrávania.



## TIP

V režime ShockLock nemusí byť možný prístup k niektorým funkciám prehrávača. Ak chcete používať nové funkcie, najskôr deaktivujte režim ShockLock.

# Prisposobenie nastavenia

- 1 Na nastavenie možností stlačte tlačidlo **SETTING**.
- 2 Stlačením tlačidla ▲ sa posúva nahor alebo ▼ nadol pri výbere požadovanej možnosti. Stlačením tlačidla ► sa presúva medzi nasledujúcou alebo ◀ predchádzajúcou úrovňou knižnice.
- 3 Na potvrdenie výberu stlačte tlačidlo ►.
- 4 Na opustenie zobrazenej ponuky stlačte tlačidlo SETTING alebo stlačte a podržte stlačené tlačidlo ◀.



TIP

Na displeji zariadenia sú zobrazené možnosti pre každé nastavenie.

Nastavenie	Základné činnosti
Náhodne	Zariadenie môžete nastaviť, aby prehrávalo hudobné skladby v náhodnom poradí
Opakovať	Zariadenie môžete nastaviť, aby prehrávalo hudobné skladby v alebo opakovane
Úspora energie	SmartSave je režim úspory energie batérií.
Funkcia Digital Bass boost	Zdokonalenie basov
Equalizer (Ekvalizér)	Rock / RnB / Electronica / HipHop / Klasiku / Jazz / Off (Vypnuté)
Backlight (Podsvietenie)	3 sekundy / 5 sekúnd / 10 sekúnd / 15 sekúnd / Off (Vypnuté)
Contrast (Kontrast)	Úroveň 1 – 6
Language (Jazyk)	Anglicky, francúzsky, nemecky, španielsky, taliansky, portugalsky (brazílsky), holandsky, švédsky, poľsky, čínsky (zjednodušená), čínsky (tradičná), japonsky a kórejsky
Výrobné nastavenia	Obnoviť pôvodné nastavenia
Information (Informácie)	Voľné miesto / Informácie / ID zariadenia
Advanced	
Nastavenia rádia	USA / Európa & Japonsko
Smart Hide	Vyp. / 1 / 2 / 3 / 4
Hovoriace stopky	On time / On demand



TIP

- **SmartSave** je režim úspory energie batérií. V tomto režime sa pre optimálny výkon batérie deaktivujú určité funkcie s vysokou spotrebou energie, napríklad DBB a EQ.
- **Smart Hide** je funkcia, ktorá skrýva niektoré knižničné informácie. S funkciou Smart Hide môžete rýchlejšie rolovať k cieľovému obsahu tak, že skryjete albumy a interpretov, ktoré obsahujú menej piesní, ako je špecifikovaný počet.  
Smart Hide 1 skryje všetkých interpretov a albumy, ktoré majú v knižnici iba 1 skladbu.  
Smart Hide 2 skryje všetkých interpretov a albumy, ktoré majú v knižnici iba 2 alebo menej skladieb.  
Smart Hide 3 skryje všetkých interpretov a albumy, ktoré majú v knižnici iba 3 alebo menej skladieb.  
Smart Hide 4 skryje všetkých interpretov a albumy, ktoré majú v knižnici iba 4 alebo menej skladieb.

# Nosenie prehrávača na ruke

- 1 Pripevnite zariadenie na remienok tak, aby bola západka na kryte vyrovnaná s priehlbínou na remienku.



TIP

Uistite sa, že konektor pre slúchadlá smeruje nahor. Po zaistení prehrávača začujete kliknutie.

- 2 Pripojte slúchadlá.



- 3 Nastavte upevnenie a nosenie na ruke.



# Riešenie problémov

V prípade výskytu chyby najprv skontrolujte body uvedené na nasledujúcich stranách. Ďalšiu pomoc a tipy na riešenie problémov nájdete v odpovediach na najčastejšie otázky týkajúce sa prehrávača na adrese [www.philips.com/support](http://www.philips.com/support).

Ak nedokázate nájsť riešenie podľa týchto rád, poraďte sa s predajcom alebo servisným strediskom.

## VÝSTRAHA:

V žiadnom prípade sa nepokúšajte opraviť zariadenie sami, pretože to bude mať za dôsledok stratu platnosti záruky.

Problém	Riešenie
Zasekne sa	Stlačte a podržte tlačidlo [VOLUME +] a <b>▶▶</b> súčasne. Zariadenie sa zresetuje.
Nedá sa zapnúť	Prehrávač nabíjajte. V prípade chyby zariadenia / karty, pripojte vaše zariadenie k počítaču. Na obnovenie zariadenia použite program <b>Device Manager</b> .
Zariadenie zobrazuje správu "Player problem"	Chyba zariadenia / pamätevej karty. Pripojte zariadenie k počítaču. Na opravu zariadenia použite aplikáciu <b>Philips Device Manager</b> .
Zariadenie zobrazuje správu 	Na zariadenie ste preniesli hudobné skladby s čínskym, japonským, kórejským alebo iným jazykom. Na správne zobrazenie informácií potrebujete príslušné znakové sady. Stlačte tlačidlo <b>SETTING</b> . Vyberte položku " <b>Language</b> (Jazyk)". Vyberte zdrojový jazyk hudobných skladieb. Poznámka: Hudba sa stále prehráva, aj keď sa táto informácia správne nezobrazuje.
Prečo nepočuť žiadny zvuk, keď stlačím tlačidlo <b>▶▶</b> na prehrávači PSA?	<ul style="list-style-type: none"><li>- Pravdepodobne je slabá batéria. Prehrávač nabíjajte.</li><li>- Skontrolujte, či je konektor slúchadiel úplne zasunutý do zásuvky pre slúchadlá v jednotke</li><li>- Keď stlačíte tlačidlo <b>▶▶</b>, vždy ho stlačte a podržte stlačené dostatočne dlhú dobu, kým sa nerozsvieti displej.</li><li>- Skontrolujte, či je hlasitosť nastavená na počuteľnú úroveň. Zvýšte hlasitosť pomocou tlačidla <b>VOLUME +</b>.</li><li>- Ak prehrávač psa je v pozastavenom režime, stlačením tlačidla <b>▶▶</b> obnovte prehrávanie.</li><li>- Egyszerre nyomja meg a hangerő fel és a lejátszás/szünet gombot 2 másodpercig, Zariadenie sa zresetuje.</li><li>- Ak nič z tohto nefunguje, skúste pripojiť prehrávač psa k počítaču, spustíte <b>Správku prostriedkov Philips a vyberte</b> funkciu "obnoviť", ktorá znova vytvorí databázu a obraz firmvéru prehrávača psa.</li></ul>
Nemôžem prenášať skladby z prehrávača PSA späť do počítača.	Toto nie je chyba. Program Windows Media Player dokáže prenášať skladby len z počítača do prehrávača PSA, ale opačne už nie, vzhľadom na správu digitálnych práv.
Zariadenie zobrazuje správu " ! " / "Connect to PC"	Pripojte zariadenie k počítaču. Na opravu zariadenia použite aplikáciu <b>Philips Device Manager</b> .

# Bezpečnosť a údržba

## Údržba

### Aby sa zabránilo poškodeniu alebo poruche:

- Nevystavujte nadmernému teplu spôsobenému vykurovacími zariadeniami alebo priamym slnečným svetlom.
- Dávajte pozor; aby prehrávač a nenechte na ňej spadnúť iné predmety.
- 0 Zabráňte ponoreniu prehrávača do vody. Nevystavujte konektor pre slúchadlá alebo priestor pre batérie pôsobeniu vody, pretože voda vstupujúca do zariadenia môže spôsobiť vážne poškodenie.
- Nepoužívajte žiadne čistiace prostriedky obsahujúce alkohol, čpavok, benzén alebo abrazívne častice, pretože môžu poškodiť povrchovú úpravu prehrávača.
- Aktívne mobilné telefóny v blízkosti môžu spôsobiť rušenie zariadenia.
- **Zálohujte svoje súbory.** Uistite sa, že uchováte pôvodné súbory prenesené na prehrávač hdd. Spoločnosť Philips nenesie zodpovednosť za žiadne straty údajov v prípade poškodenia produktu.
- Aby ste predišli problémom, súbory organizujte (prenos, vymazávanie, atď.) len pomocou priloženého hudobného softvéru!

### Informácie o prevádzkových a skladovacích teplotách

- Prehrávač hdd používajte na mieste, na ktorom je teplota vždy v rozsahu medzi 0 a 35° C.
- Prehrávač hdd skladujte na mieste, na ktorom je teplota vždy v rozsahu -20 a 45 °C.
- Výdrž batérie v prehrávači hdd sa môže v podmienkach s nízkou teplotou skrátiť.

### Používanie slúchadiel

#### Ochrana sluchu

Počúvajte pri miernej hlasitosti. Používanie slúchadiel pri vysokej hlasitosti môže poškodiť váš sluch. Doporučujeme slúchadlá č. SHJ025.

Dôležité (pre modely s priloženými slúchadlami):

Spoločnosť Philips zaručuje maximálny zvukový výkon svojich audio prehrávačov v zmysle ustanovení príslušných štatutárnych orgánov iba s originálnym modelom dodaných slúchadiel. V prípade potreby výmeny doporučujeme, aby ste sa spojili s predajcom a objednali si rovnaký model slúchadiel značky Philips.

### Bezpečnosť dopravnej prevádzky

Zariadenie nepoužívajte počas riadenia vozidla alebo jazdy na bicykli, pretože môžete spôsobiť dopravnú nehodu.

## Informácie o autorských právach

- Všetky obchodné alebo ochranné známky patria ich príslušným vlastníkom.
- Vo Veľkej Británii a v určitých krajinách si kopírovanie materiálov chránených autorským právom môže vyžadovať povolenie vlastníkov autorských práv.
- Vyhотовovanie neoprávnených kópií materiálov vrátane počítačových programov, súborov, vysielaných programových a zvukových nahrávok môže byť porušením autorských práv a naplnat. skutkovú podstatu trestného cinu. Toto zariadenie nesmie byť na takýto účel používané.

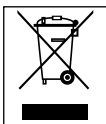
## Ochrana životného prostredia

Prístroj nie je zabalený do nadbytočných obalov. Urobili sme všetko preto, aby obal mohol byť rozdelený na rovnorodé materiály: kartón, PS, PE a PET.

Prístroj je vyrobený z takých materiálov, ktoré je možné znovu spracovať, keď demontáž vykonáva špeciálne vybavená odborná firma. Obalové materiály, vyčerpané napájacie články a už nepoužiteľný prístroj vložte, prosím, podľa miestnych predpisov a zvyklostí do vhodných nádob na odpadky.

## Likvidácia tohto produktu

Váš produkt bol navrhnutý a vyrobený pomocou vysokokvalitných materiálov a komponentov, ktoré sa dajú recyklovať a znova využiť.



Keď sa na produkte nachádza symbol prečiarknutého koša s kolieskami, znamená to, že tento produkt pokrýva Európska smernica 2002/96/EC

Informujte sa o miestnom systéme separovaného zberu elektrických a elektronických výrobkov.

Postupujte podľa miestnych pravidiel a nevyhadzujte tento produkt do bežného odpadu z domácnosti. Správnu likvidáciou starého produktu pomôžete zabrániť možným negatívnym následkom na životné prostredie a ľudské zdravie.

## Úpravy

Úpravy neschválené výrobcom môžu mať za následok zrušenie oprávnenia používateľa na používanie tohto zariadenia.

## Poznámka pre Európsku úniu

**Prístroj odpovedá predpisom Európskeho spoločenstva o poruchách v rádiových frekvenciách.**

# Technické údaje

<b>Napájací zdroj</b>	Nabíjateľná lítium-polymérová batéria 610mAh napájací adaptér pre rôzne napätia: 4 hodiny úplné nabíjanie; 1 hodina rýchle nabíjanie
<b>Obrázok / Displej</b>	modrý podsvietenie displeja LCD, 96 x 64 pixelov
<b>Zvuk</b>	Zdokonalenie basov      Funkcia Digital Bass boost Oddelenie kanálov        50 dB Equalizer (Ekvalizér)    Prispôsobiteľné Ekvalizér                  Rock / RnB / Electronica / HipHop / Clasiku / Jazz Frekvenčný rozsah        30-18 000 Hz Odstup signálu od šumu >80 dB Výstupný výkon            2 x 4 mW
<b>Prehrávanie zvuku</b>	
Formát kompresie	MP3 (8-320 kb/s a VBR; Vzorkovacia frekvencia: 8; 11,025; 16; 22,050; 24; 32; 44,1; 48 kHz) WMA (5-192 kbps) WMDRM
Správa digitálnych práv Podpora značiek ID3	Album, názov a meno interpreta
<b>Úložné médium</b>	
Dostupná pamäť	PSA610 3 GB* micro hdd PSA612 4 GB* micro hdd PSA615 6 GB* micro hdd
<b>Tuner / Prijem / Vysielanie</b>	Automatické uloženie / Frekvenčné pásmo tunera: FM*** *** FM rádio nie je súčasťou všetkých verzíí. FM rádio momentálne nie je k dispozícii v Európe.
<b>Pripojenia</b>	Slúchadlá 3,5 mm USB
<b>Prenášanie hudby</b>	pomocou Windows Media Player 10
<b>Data transfer</b>	prostredníctvom programu Windows Explorer (poznámka: len pre používateľov systému Windows XP - bude sa prehrávať len hudba prenesená cez program Windows Explorer do priečinka "media")
<b>Systémové požiadavky</b>	Windows XP (SP1 alebo novší) Internetové pripojenie Microsoft Internet Explorer 6.0 (alebo novší) Port USB

Spoločnosť Philips si vyhradzuje právo na zmenu dizajnu a špecifikácií produktu bez predchádzajúceho upozornenia.

\*Uvedomte si, že niektoré operačné systémy zobrazujú kapacitu v jednotkách "GB", kde 1,0 GB = 230 = 1 073 741 834 bytov.

## O programe Device Manager



Prostredníctvom Správcu zariadení môžete niekoľkými jednoduchými kliknutiami aktualizovať a obnovovať vaše zariadenie.

## O programe Windows Media Player

S týmto oceneným softvérom môžete jednoducho konvertovať vaše CD disky do formátu MP3, spravovať svoju zbierku digitálnej hudby a preniesť hudbu na vaše zariadenie.

**Poznámka:**

Hudba, ktorá nebola na vaše zariadenie prenesená pomocou programu Windows Media Player, sa nebude dať na vašom zariadení prehrávať.

## Nainštalujte si program Windows Media Player a Správcu zariadení

- 1 Do jednotky CD-ROM počítača vložte dodávaný disk CD.
- 2 Podľa pokynov na obrazovke dokončíte inštaláciu.
- 3 Nainštalujte si program Windows Media Player.
- 4 Vyplňte informácie v okne, ktoré sa objaví.



# Spustenie programu Windows Media Player 10

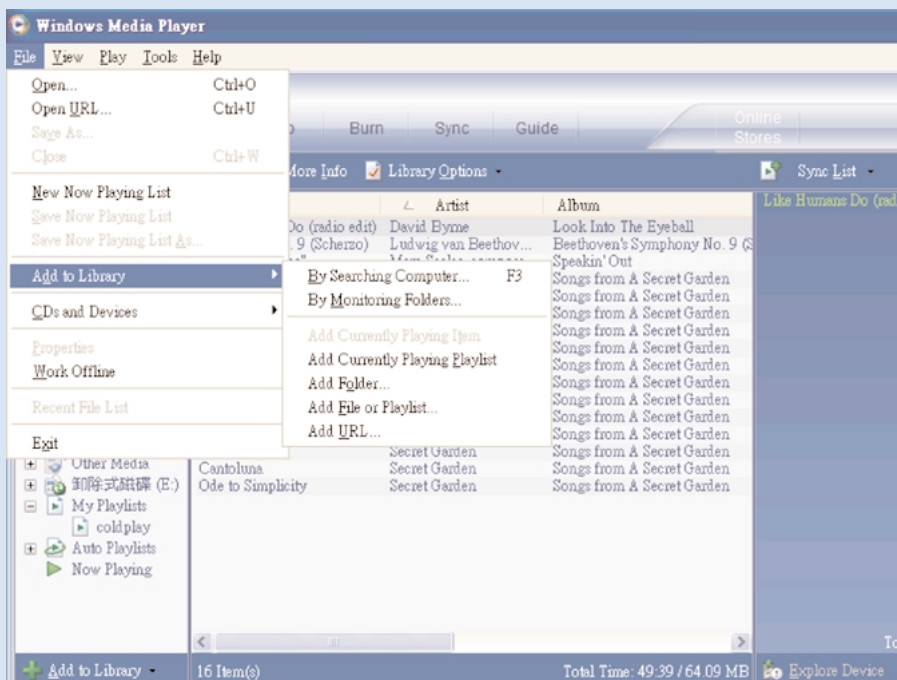
- 1 Pripojte vaše zariadenie k počítaču pomocou dodaného USB kábla.  
Oznam o USB pripojení sa automaticky zobrazí.



## TIP

Informácie o presnej polohe Vášho USB slotu si prosím pozrite v manuáli k Vášmu počítaču. Nájdite symbol USB na základnej jednotke Vášho počítača.

- 2 Spustenie programu Windows Media Player.



\*Aktuálny displej sa podľa použitia odlišuje.

## Vyhľadať a pridať skladby zo všetkých diskov (do knižnice)

- ① Prejdite do ponuky Subor. Kliknite na Pridať do knižnice ...> Prehľadávať počítač.
- ② V dialógovom okne kliknite na Prehľadávať a ukážte na zložku, ktorú chcete pridať.
- ③ Vyplňte informácie v dialógovom okne a kliknite na Vyhľadať.
- Súbory sa pridávajú do Library (Knižnice).

# Zaslať skladby a zoznamy skladieb na vaše zariadenie



## TIP

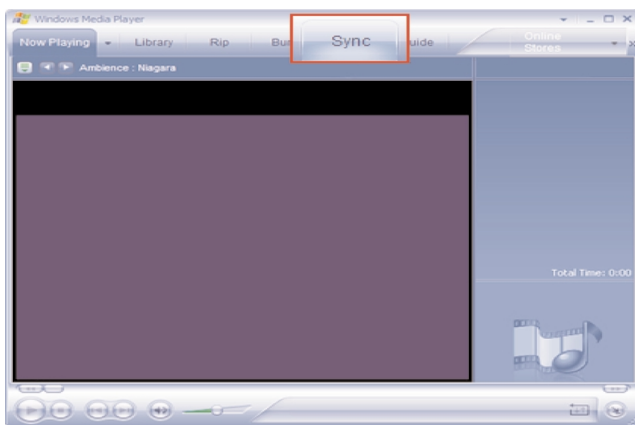
Zariadenie jednoducho pripojte k počítaču, vyberte požadovaný spôsob synchronizácie a ste pripravení na synchronizáciu vašej knižnice so zariadením.

### Vyberte spôsob synchronizácie:

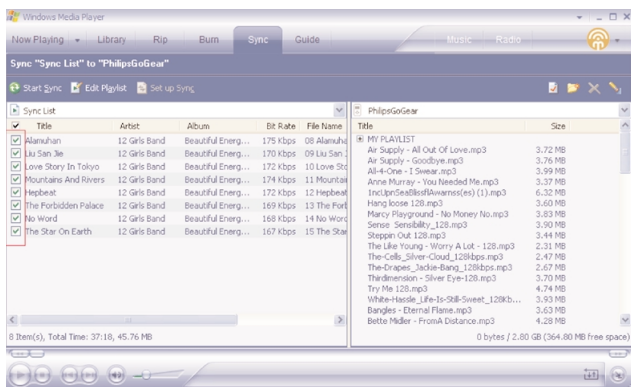
**Automatický.** Pri tejto možnosti synchronizuje prehrávač obsah so zariadením vtedy, keď zariadenie pripojíte k počítaču alebo keď zmeníte nastavenia synchronizácie. Ak sa zmestí, prehrávač synchronizuje celú vašu knižnicu, v opačnom prípade prehrávač najprv synchronizuje obľúbený obsah.

**Ručný.** Pri tejto možnosti vyberiete konkrétne súbory alebo zoznamy skladieb, ktoré chcete synchronizovať, vždy vtedy, keď chcete zmeniť obsah v zariadení.

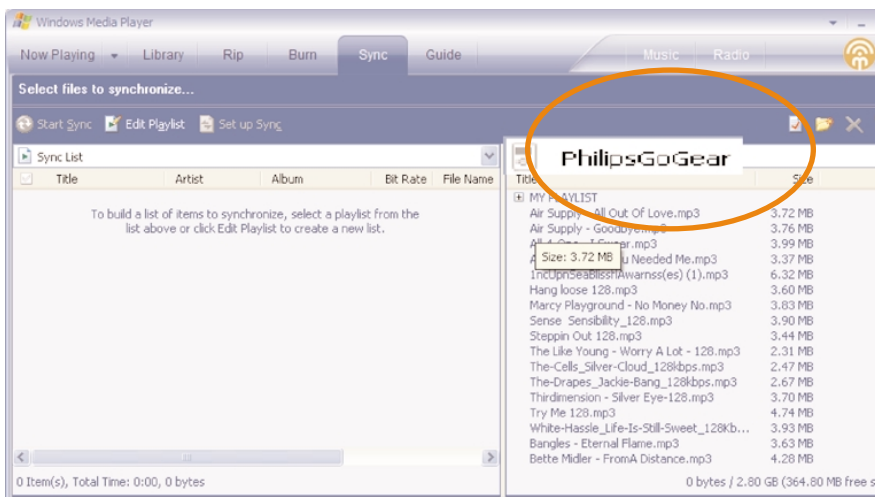
- 1 Kliknite na Synchronizovať.




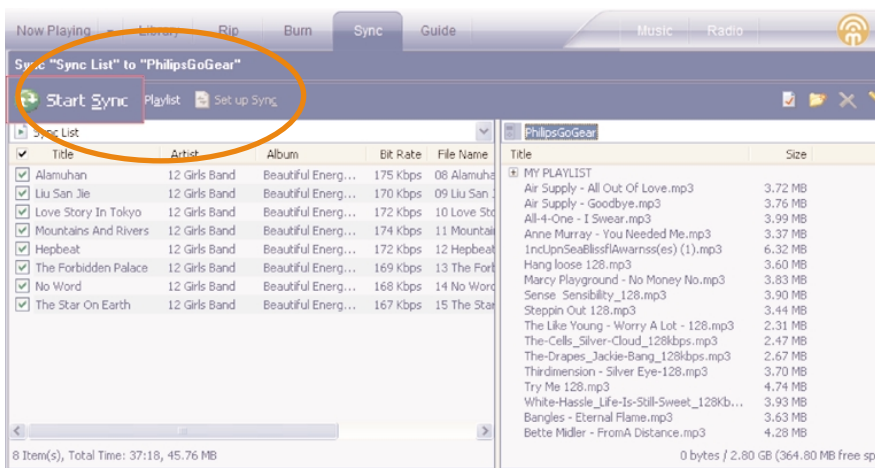
- 2 Na table Kopírovaná hudba kliknite na zoznam, kategóriu, alebo na inú položku, ktorú chcete kopírovať. Zrušte začiarknutie políčok vedľa skladieb, ktoré kopírovať nechcete.



- 3 Na table Hudba na zariadení (vľavo) kliknite na zariadenie, na ktoré chcete položky kopírovať. Napr. Philips GoGear / Philips. Zrušte začiarknutie políčok vedľa skladieb, ktoré kopírovať nechcete.

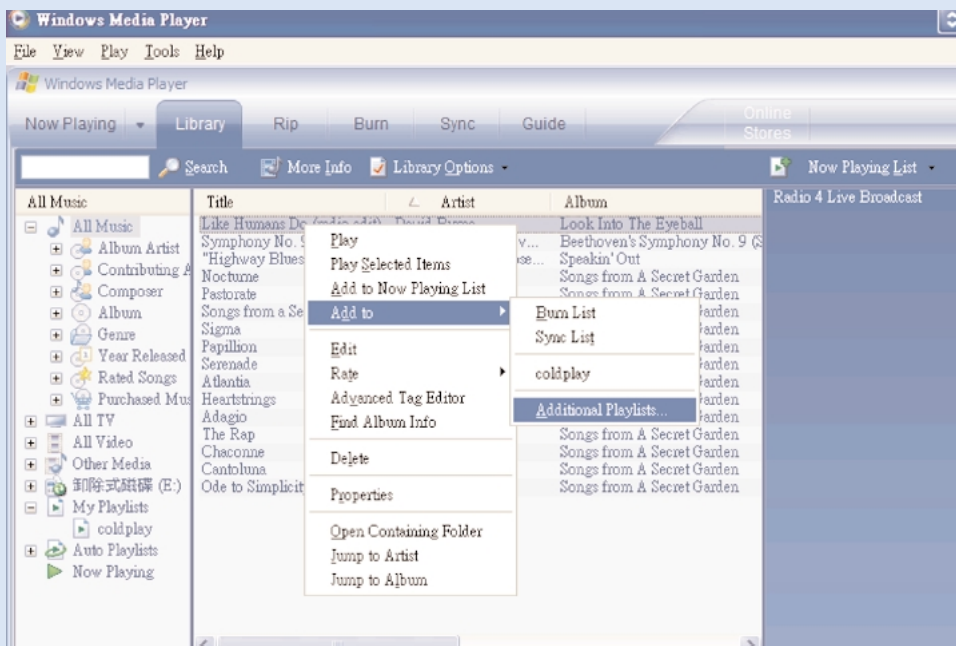


- 4 Kliknite na tlačidlo Spustiť synchronizáciu .



#### TIP

Ďalšie podrobnosti o prenose hudby na WMP 10 nájdete v časti Pomocník programu Windows Media Player, keď kliknete na ponuku Pomocník > Synchronizácia obsahu so zariadeniami.



\*Aktuálny displej sa podľa použitia odlišuje.

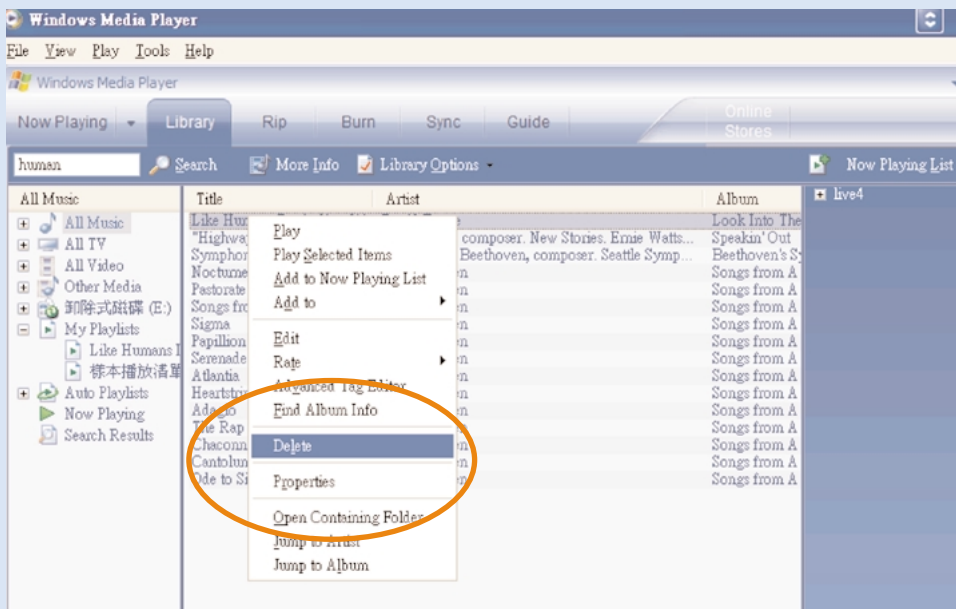
## Spôsobom pridajte stopu do zoznamu skladieb

- ① Kliknite na položku a vyznačte ju.
- ② Kliknite pravým tlačidlom na položku a vyberte Pridať do > Ďalší zoznam skladieb...
- ③ Vo vyskakovacom okne Pridať do zoznamu skladieb vyberte existujúci zoznam skladieb alebo pridajte nový.
- ④ Váš výber sa pridá do zoznamu skladieb.



### TIP

Stlačením a podržaním tlačidla <Ctrl> na klávesnici vyberiete viac ako jednu položku. Ak chcete označiť za sebou idúce položky, kliknite na prvú položku, stlačte a podržte tlačidlo <Shift> na Vašej klávesnici a potom kliknite na poslednú položku.



\*Aktuálny displej sa podľa použitia odlišuje.

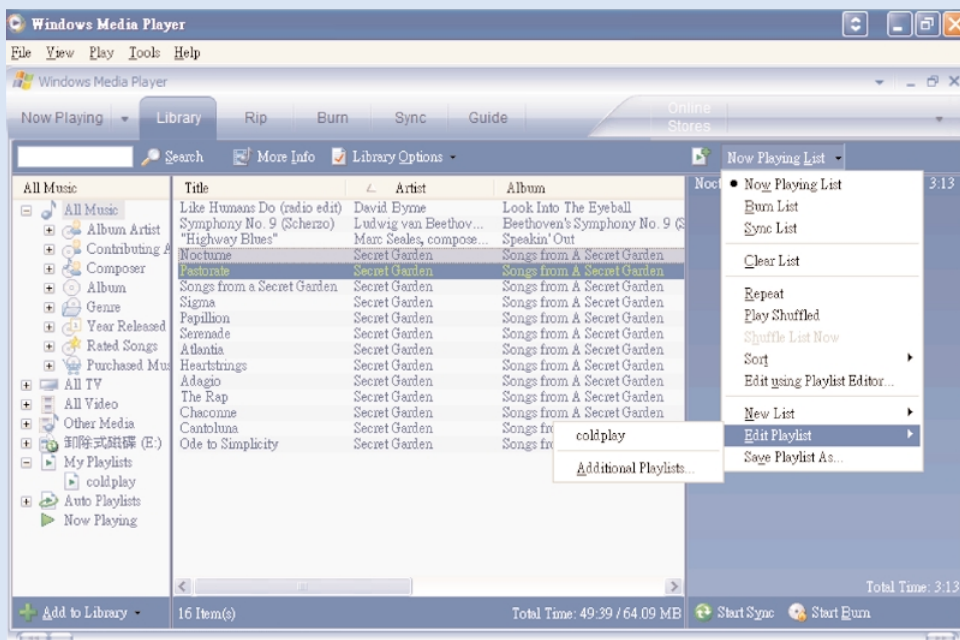
## Vymazávanie Tracks (skladieb) a Playlists (zoznamov)

- ① Kliknite na položku a vyznačte ju.
- ② Kliknite pravým tlačidlom a vyberte Vymazať, čím sa položka vymaže.



TIP

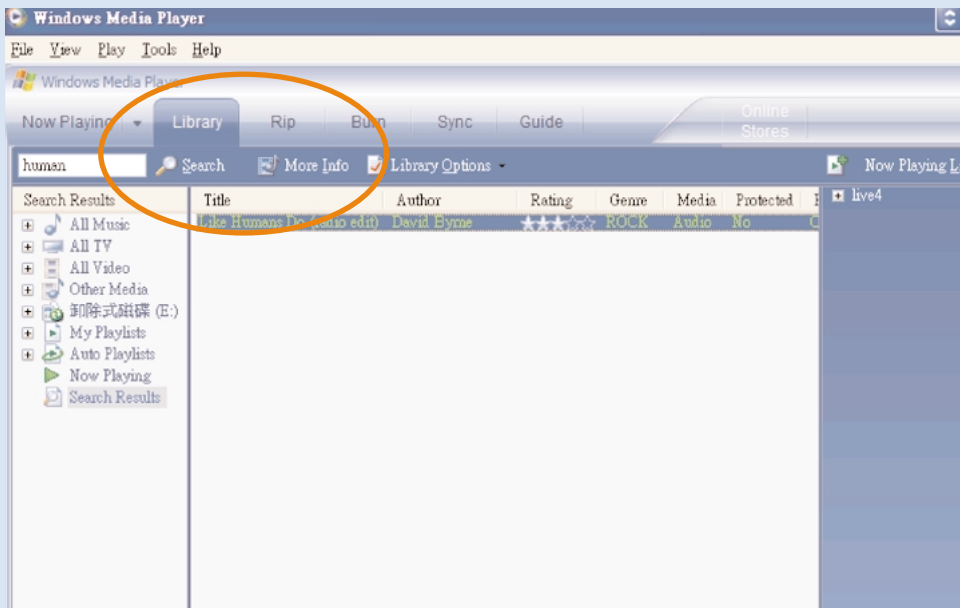
Stlačením a podržaním tlačidla <Ctrl> na klávesnici vyberiete viac ako jednu položku. Ak chcete označiť za sebou idúce položky, kliknite na prvú položku, stlačte a podržte tlačidlo <Shift> na Vašej klávesnici a potom kliknite na poslednú položku.



\*Aktuálny displej sa podľa použitia odlišuje.

## Editácia informácií o track (skladbe)

- ① Kliknite na track (skladbu), ktorej informácie chcete upravovať.
- ② Kliknite pravým tlačidlom a vyberte Úpravy.
- ③ Kliknite na textové okienka, aby ste upravili príslušné informácie.



\*Aktuálny displej sa podľa použitia odlišuje.

## Vyhľadávanie Tracks (skladieb) alebo Playlists (zoznamov)

- 1 Napište hľadaný reťazec znakov do vyhľadávacieho políčka.
- 2 Kliknutím na Search začnete vyhľadávanie.
- 3 Zobrazia sa tracks (skladby) a / alebo playlists (zoznamy skladieb) obsahujúce hľadaný reťazec znakov.
- 4 Podľa popisu v predchádzajúcej časti môžete tieto skladby premiestňovať, mazať alebo prenášať.



# Aktualizovať a obnovovať prostredníctvom Správcu zariadení

## Aktualizácie

Sme presvedčení, že z toho výrobku budete mať radosť veľmi dlho. Aby ste dosiahli ten najlepší výkon, odporúčame vám pravidelne kontrolovať na adrese [www.philips.com/support](http://www.philips.com/support) bezplatné vylepšenia najnovšieho softvéru a firmvéru pre váš výrobok.

Ak

- internetové pripojenie je aktivované
- v počítači je nainštalovaný správca zariadení (Device Manager)
- zariadenie je pripojené a zapnuté


potom správca zariadení (Device Manager) zobrazí správu, ak je pre zariadenie k dispozícii nový firmvér

## Aktualizácia firmvéru

Vaše zariadenie je ovládané vnútorným programom, zvaným firmvér. Najnovší firmvér môžete nainštalovať z pribalného CD a prevziať zo stránky [www.philips.com/support](http://www.philips.com/support). Vaše zariadenie sa takto aktualizuje.



**TIP**  
Pred aktualizáciou firmvéru úplne nabite vaše zariadenie. Toto zaisťuje stabilný príkon pre dokončenie celého procesu.

- 1 Nainštalujte si najnovšieho Správcu zariadení Philips z pribalného CD. Správca zariadení Philips vás automaticky upozorní, ak sú k dispozícii nejaké aktualizácie.
- 2 Pripojte vaše zariadenie k počítaču (ak je to možné, tak napájané dodaným adaptérom striedavého prúdu).
- 3 Spustite Správcu zariadení cez ponuku Štart → Programy → Správca zariadení Philips alebo z pracovnej plochy .
- 4 Vyberte vaše zariadenie a kliknite na Aktualizovať, Správca zariadení skontroluje, či je k dispozícii nový firmvér a nainštaluje ho na zariadenie.
- 5 Ak je pre vaše zariadenie k dispozícii nový firmvér, budete vyzvaní prevziať ho. Voľbou "Áno" prevezmete posledný firmvér alebo voľbou "Zrušiť" použijete existujúci firmvér na vašom PC.
- 6 Ak ste si zvolili prevziať posledný firmvér, po prevzatí sa vás Správca zariadení vyzve na povolenie načítať firmvér do zariadenia. Pri výbere voľby "Áno" sa posledný firmvér načíta do zariadenia.
- 7 V prípade, že vyberiete voľbu "Zrušiť", do zariadenia sa načíta firmvér nachádzajúci sa na PC.
- 8 Proces sa dokončí, keď sa zariadenie reštartuje a zobrazí sa úvodná obrazovka. Zobrazí sa vám správa o úspešnosti procesu.


# Reparation av enhet

Vaše zariadenie je ovládané vnútorným programom, zvaným firmvér. Ak má zariadenie problém alebo ho chcete sformátovať, možno ho budete musieť opraviť.



## TIP

Pred Reparation av enhet úplne nabite vaše zariadenie.  
Toto zaisťuje stabilný prívon pre dokončenie celého procesu.

- 1 Pripojte vaše zariadenie k počítaču (ak je to možné, tak napájané dodaným adaptérom striedavého prúdu).
- 2 Spustíte Správca zariadení cez ponuku **Štart** → **Programy** → **Správca zariadení Philips** alebo z pracovnej plochy .
- 3 Vyberte vaše zariadenie a kliknite na 'repair (opraviť)
- 4 Budete vyzvaní pred zahájením opravy.


## VÝSTRAHA:

Vymaže sa celý obsah a hudba!

- 5 Pokračujte kliknutím na tlačidlo OK. Proces zastavíte kliknutím na tlačidlo Zrušiť
- 6 Správca zariadení opraví vaše zariadenie. Po dokončení opravy môžete zariadenie použiť znova.

Vaše zariadenie sa automaticky odpojí, hneď Správca zariadení dokončí prácu na vašom zariadení, a potom sa znova pripojí k PC po dokončení opravy.



 Be responsible  
Respect copyrights

Specifications are subject to change without notice.  
Trademarks are the property of Koninklijke Philips Electronics N.V.  
or their respective owners  
2005 © Koninklijke Philips Electronics N.V. All rights reserved.

[www.philips.com](http://www.philips.com)

