

Vždy připravení pomôct'

Zaregistrujte svoj produkt a získajte podporu na
www.philips.com/welcome

AEA1000

Otázky?
Kontaktujte
Philips



Príručka užívateľa

PHILIPS

Obsah

1	Dôležité	2
	Dôležité bezpečnostné informácie	2
	Upozornenie	3

2	Zariadenie InRange	4
	Úvod	4
	Čo je v škatuli	4
	Zariadenie InRange	4

3	Príprava	5
	Príprava iPhone 4S/iPhone 5 alebo nového iPadu	5
	Príprava zariadenia InRange	5
	Nastavenie pripojenia Bluetooth	6

4	Používanie	9
	Lokalizácia iPhone 4S/iPhone 5/ nového iPadu alebo zariadenia InRange	9
	Upozornenie, ak sa váš iPhone 4S/ iPhone 5/nový iPad a zariadenie InRange dostanú mimo dosahu	10
	Nastavenie bezpečného dosahu bez spustenia upozornenia	10

5	Informácie o výrobku	11
----------	-----------------------------	-----------

6	Riešenie problémov	12
----------	---------------------------	-----------

1 Dôležité

Dôležité bezpečnostné informácie

Preklad tohto dokumentu slúži len ako pomôcka.

V prípade nezhôd medzi anglickou verzou a prekladom sú platné informácie uvedené v anglickej verzii.



Výstraha

- AK JE BATÉRIA PRI VÝMENE NAHRADENÁ NESPRÁVNÝM TYPOM, HROZÍ NEBEZPEČENSTVO EXPLÓZIE.
 - POUŽITÉ BATÉRIE LIKVIDUJTE PODĽA POKYNOV.
 - Zabránenie poškodeniu alebo poruche:
 - Nevystavujte zariadenie nadmernému teplu spôsobenému vykurovacími zariadeniami alebo priamym slnečným svetlom.
 - Zabráňte pádu zariadenia alebo pádu predmetov na zariadenie.
 - Zariadenie nikdy neponárajte do vody. Nevystavujte priestor pre batérie pôsobeniu vody, pretože voda vstupujúca do zariadenia môže spôsobiť vážne poškodenie.
 - Zapnuté mobilné telefóny umiestnené v blízkosti zariadenia môžu spôsobiť jeho rušenie.
 - Nepoužívajte žiadne čistiace prostriedky s obsahom alkoholu, čpavku, benzénu alebo abrazívnych častíc, pretože môžu toto zariadenie poškodiť.
-
- Všetky opravy zverte do rúk kvalifikovanému servisnému personálu. Oprava je potrebná, ak bolo zariadenie akýmkoľvek spôsobom poškodené (napríklad do zariadenia spadli predmety) alebo zariadenie nefunguje normálne.
 - Zariadenie nesmie byť vystavené kvapkajúcej ani striekajúcej kvapaline.
 - Neumiestňujte na zariadenie žiadne nebezpečné predmety (napr. zapálené sviečky).

- Bábätká alebo malé deti by mohli prehltnúť drobné súčasti tohto zariadenia. Tieto súčasti uchovávajte mimo dosahu detí.

Teploty pri prevádzke a skladovaní

- Zariadenie používajte na miestach s teplotou v rozsahu od 0 do 35 °C (32 až 95 °F).
- Zariadenie skladujte na miestach s teplotou v rozsahu od -20 do 45 °C (-4 až 113 °F).
- Životnosť batérie sa môže v prostredí s nízkou teplotou skratiť.

Náhradné diely/príslušenstvo

Ak si chcete objednať náhradné diely alebo príslušenstvo, navštívte webovú stránku www.philips.com/support.

Riziko prehltnutia batérií.

- Zariadenie môže obsahovať batériu v tvare mince/gombíka, pri ktorej hrozí riziko prehltnutia. Batériu vždy uchovávajte mimo dosahu detí. Prehltnutie batérie môže spôsobiť vážne zranenie alebo smrť. Do dvoch hodín od požitia sa môžu vyskytnúť vážne popáleniny.
- Ak máte podozrenie, že batéria bola prehltnutá alebo sa dostala dovnútra inej časti tela, okamžite vyhľadajte lekársku pomoc.
- Pri výmene batérií vždy uchovávajte všetky nové aj použité batérie mimo dosahu detí. Po výmene batérií sa uistite, že je priečinok na batériu bezpečne uzatvorený.
- Ak nie je možné bezpečne uzatvoriť priečinok na batérie, výrobok prestaňte používať. Uchovávajte ho mimo dosahu detí a kontaktujte výrobcu.

Akékoľvek zmeny alebo úpravy vykonané na tomto zariadení, ktoré nie sú vyslovene povolené spoločnosťou Philips Consumer Lifestyle, môžu zrušiť oprávnenie používateľa používať toto zariadenie.

Upozornenie

CE | 588

Tento výrobok spĺňa požiadavky Európskeho spoločenstva týkajúce sa rádiového rušenia.

Tento produkt spĺňa základné požiadavky a ostatné príslušné ustanovenia Smernice 1999/5/ES.

Kópia vyhlásenia o zhode CE je dostupná vo verzii PDF (Portable Document Format) v elektronickom návode na používanie na lokalite www.philips.com/support.



Pri navrhovaní a výrobe produktu sa použili vysokokvalitné materiály a súčasti, ktoré možno recyklovať a znova využiť.



Keď sa na produkte nachádza symbol prečiarknutého koša s kolieskami, znamená to, že sa na tento produkt vzťahuje Európska smernica 2002/96/ES.

Informujte sa o miestnom systéme separovaného zberu elektrických a elektronických zariadení.

Dodržiavajte miestne predpisy a nevyhadzujte použité zariadenia do bežného domového odpadu. Správnou likvidáciou použitého zariadenia pomôžete znížiť možné negatívne následky na životné prostredie a ľudské zdravie.



Produkt obsahuje batérie, ktoré na základe Európskej smernice 2006/66/ES nemožno likvidovať spolu s bežným domovým odpadom. Informujte sa o miestnych predpisoch týkajúcich sa separovaného zberu batérií, pretože správnou likvidáciou pomôžete znížiť negatívne následky na životné prostredie a ľudské zdravie.

Informácie týkajúce sa životného prostredia

Všetky nepotrebné baliace materiály boli vynechané. Snažili sme sa o dosiahnutie jednoduchého rozdelenia balenia do troch materiálov: kartón (škátula), polystyrénová pena (vypodloženie) a polyetylén (vrecká, ochranná penová pokrývka).

Váš systém pozostáva z materiálov, ktoré je možné v prípade roztriedenia špecializovanou spoločnosťou recyklovať a opakovane použiť. Dodržiavajte miestne nariadenia týkajúce sa likvidácie obalových materiálov, vybitých batérií a starého vybavenia.



Označenie a logo Bluetooth® sú registrované ochranné známky vo vlastníctve spoločnosti Bluetooth SIG, Inc. a spoločnosť Philips ich používa na základe licencie.

Vyhlasenie

Spoločnosť Philips nenesie zodpovednosť za stratu žiadnych cenných predmetov.

2 Zariadenie InRange

Ak chcete naplno využívať podporu, ktorú spoločnosť Philips ponúka, zaregistrujte svoj výrobok na webovej stránke www.philips.com/welcome.

Úvod

Toto zariadenie InRange vám ponúka riešenie ochrany proti náhodnej strate a umožňuje:

- lokalizovať váš iPhone 4S/iPhone 5/nový iPad pomocou zariadenia InRange,
- pripnúť zariadenie InRange k cenným predmetom a lokalizovať ich pomocou iPhone 4S/iPhone 5/nového iPadu,
- nastaviť zariadenie InRange, aby vás upozornilo, ak sa váš iPhone 4S/iPhone 5/nový iPad dostane mimo nastaveného dosahu,
- nastaviť iPhone 4S/iPhone 5/nový iPad tak, aby vás upozornil, ak sa vaše cenné predmety pripnuté k zariadeniu InRange dostanú mimo nastaveného dosahu.

Čo je v škatuli

Skontrolujte a identifikujte obsah balenia:

- Zariadenie InRange
- Ochranné puzdro
- Kovový zámok
- Gombiková batéria (CR2016) (na výmenu)
- Nástroj na vyberanie batérií
- Šnúrka na krk
- Stručná úvodná príručka
- Bezpečnostný hárok

Zariadenie InRange

Toto zariadenie InRange je kompatibilné s nasledovnými modelmi iPhone a iPadu:

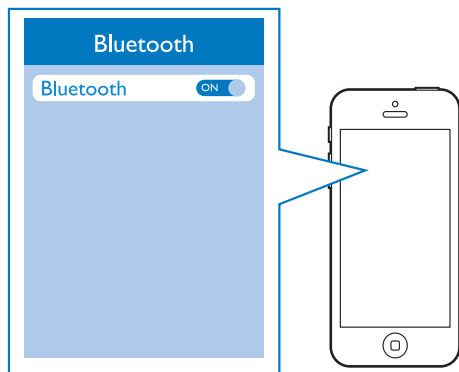
- Nový iPad
- iPhone 5
- iPhone 4S

3 Príprava

Ak chcete naplno využívať podporu, ktorú spoločnosť Philips ponúka, zaregistrujte svoj výrobok na webovej stránke www.philips.com/welcome.

Príprava iPhoneu 4S/iPhoneu 5 alebo nového iPadu

- 1 Aktivujte pripojenie Bluetooth v iPhone 4S/iPhone 5/novom iPade.

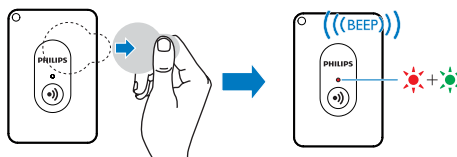


- 2 Z lokality Apple App Store si prevezmite a nainštalujete aplikáciu **Philips InRange**.




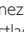
Príprava zariadenia InRange

Pri prvom použití:

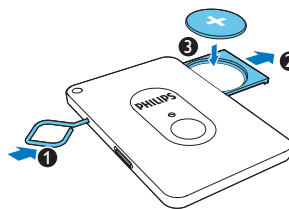


- Odstráňte z priečinka na batérie plastovú kartičku.
↳ Zariadenie InRange sa automaticky zapne.
↳ Indikátor napájania striedavo bliká načerveno a nazeleno a zariadenie InRange zapípa.

Tip

- Ak chcete zariadenie InRange vypnúť, stlačte a podržte tlačidlo  stlačené dlhšie ako 3 sekundy, až kým indikátor napájania nezhasne a zariadenie InRange nezapípa. Ak chcete zariadenie opätovne zapnúť, stlačte a podržte tlačidlo , až kým indikátor napájania nezačne striedavo blikat' načerveno a nazeleno a zariadenie InRange nezapípa.

Výmena batérie:



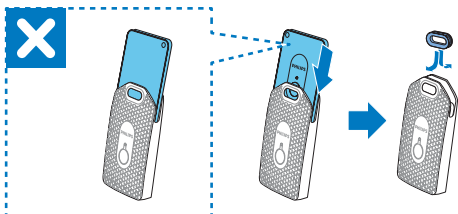
- 1 Pomocou dodaného kovového kolíka vysuňte priečnik na batériu.
- 2 Vložte gombíkovú batériu CR2016 so správnou polaritou podľa označenia.
- 3 Zatlačením zatvorte priečnik na batériu.

Nastavenie pripojenia Bluetooth

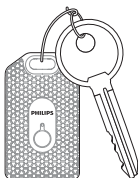
☰ Poznámka

- Pred nastavením sa uistite, že ste vo svojom iPhone 4S/iPhone 5/novom iPade zapli pripojenie Bluetooth a indikátor napájania na zariadení InRange striedavo bliká načerveno a nazeleno.

- 1 Vložte zariadenie InRange do ochranného puzdra a pomocou dodaného kovového zámku puzdro zaistite.

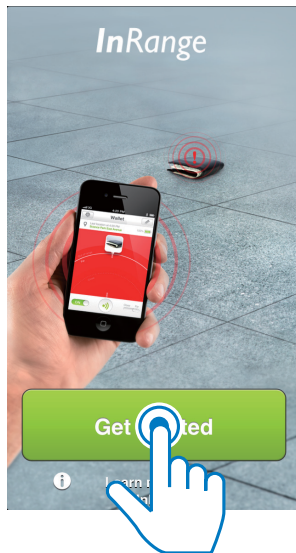


- 2 Pripievte zariadenie InRange k svojim cenným predmetom, ako sú napr. kľúče alebo taška.



- 3 Spustíte aplikáciu **Philips InRange** vo vašom iPhone 4S/iPhone 5/novom iPade.

- 4 Ťuknite na položku **Get Started** (Začíname).



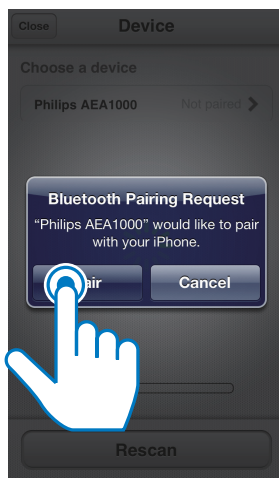
- 5 Podľa uvedených pokynov sa uistite, že ste v iPhone 4S/iPhone 5/novom iPade zapli pripojenie Bluetooth a potom ťuknite na položku **Next** (Ďalej).



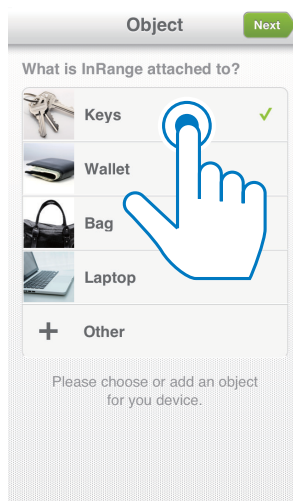
- 6 Podľa uvedených pokynov sa uistite, že ste zapli zariadenie InRange a potom ťuknite na položku **Next (Ďalej)**.
- ↳ iPhone 4S/iPhone 5/nový iPad spustí prehľadávanie a vyhľadávanie dostupného zariadenia InRange.
 - ↳ Po vyhľadaní zariadenia InRange sa na obrazovke zobrazí správa „Philips AEA1000“.



- 7 Ťuknite na položku „Philips AEA1000“ a potom v kontextovej správe ťuknite na položku **Pair (Spárovať)**.
- ↳ Váš iPhone 4S/iPhone 5/nový iPad spustí párovanie a nadviaže spojenie so zariadením InRange.



- 8 Po úspešnom nadviazaní spojenia ťuknite na obrázok/názov predmetu pripraveného k zariadeniu InRange.
- Ak nenájdete zodpovedajúci obrázok/názov, ťuknite na položku **Other (Iné)** a postupovaním podľa pokynov na obrazovke nasnímajte obrázok a zadajte názov predmetu.



- 9 Pre chránený predmet vyberte bezpečnú vzdialenosť a ťuknutím na položku **Done** (**Hotovo**) dokončíte nastavenie.

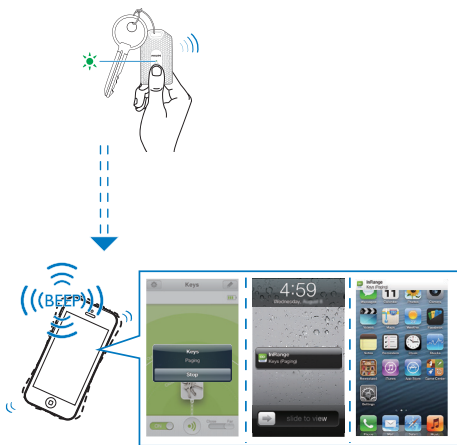


4 Používanie

Lokalizácia iPhoneu 4S/ iPhoneu 5/nového iPadu alebo zariadenia InRange

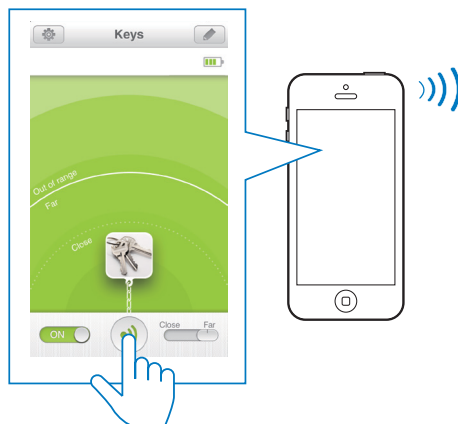
Váš iPhone 4S/iPhone 5/nový iPad alebo zariadenie InRange môžete jednoducho vyhľadať stlačením jedného tlačidla.

Ak chcete vyhľadať svoj iPhone 4S/iPhone 5/nový iPad:



- 1 Stlačte tlačidlo ➔ na zariadení InRange.
↳ Zariadenie InRange aj iPhone 4S/iPhone 5/nový iPad pípajú.
- 2 Sledovaním pípania vyhľadajte svoj iPhone 4S/iPhone 5/nový iPad.
- 3 Opätovným stlačením tlačidla ➔ na zariadení InRange alebo ťuknutím na položku **Stop (Zastaviť)** v kontextovej ponuke vášho iPhoneu 4S/iPhoneu 5/nového iPadu vypnite pípanie.

Ak chcete lokalizovať cenné predmety pripojené k zariadeniu InRange:



- 1 Vo vašom iPhone 4S/iPhone 5/novom iPade spustíte aplikáciu Philips InRange a na obrazovke aplikácie ťuknete na položku ➔.
↳ Zariadenie InRange aj iPhone 4S/iPhone 5/nový iPad pípajú.
- 2 Sledovaním pípania vyhľadajte zariadenie InRange.
- 3 Opätovným stlačením tlačidla ➔ na zariadení InRange alebo ťuknutím na položku ➔ na obrazovke aplikácie vo vašom iPhone 4S/iPhone 5/novom iPade vypnite pípanie.

Upozornenie, ak sa váš iPhone 4S/iPhone 5/nový iPad a zariadenie InRange dostanú mimo dosahu

Aby ste zabránili strate vášho iPhoneu 4S/ iPhoneu 5/nového iPadu alebo vašich cenných predmetov pripevnených k zariadeniu InRange – v prípade, ak sa zariadenie InRange a váš iPhone 4S/iPhone 5/nový iPad dostanú mimo nastaveného dosahu, začne znieť pípanie.




Vypnutie pípania:

- Sledujte pípanie a pohybujte sa po okolí, až kým sa iPhone 4S/iPhone 5/nový iPad a zariadenie InRange nedostanú späť do nastaveného dosahu.

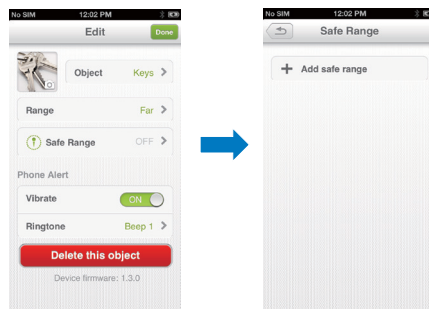
Nastavenie bezpečného dosahu bez spustenia upozornenia

Pomocou bezpečného dosahu môžete nastaviť, aby iPhone 4S/iPhone 5/nový iPad ani zariadenie InRange v určitom dosahu nepípali.

- 1 Spustíte aplikáciu **Philips InRange** vo svojom iPhone 4S/iPhone 5/novom iPade a ťuknete na položku .



- 2 Ťuknite na položku **Safe Range** (Bezpečný dosah) -> **Add Safe Range** (Pridať bezpečný dosah).



- 3 Označte na mape miesto bezpečného dosahu a ťuknutím na položku **Done** (Hotovo) dokončíte nastavenie.



5 Informácie o výrobku

Verzia Bluetooth	Bluetooth® smart
Batérie	CR2016
Životnosť batérie	3 mesiace
Rozmery produktu	59,9 × 39,9 × 3,8 mm 78,0 × 44,0 × 7,9 mm (s puzdrom)
Hmotnosť	10,8 g

6 Riešenie problémov



Varovanie

- Nebezpečenstvo zásahu elektrickým prúdom. Nikdy neodstraňujte kryt zariadenia.

Aby ste zachovali platnosť záruky, nikdy sa nepokúšajte opravovať zariadenie sami.

Ak pri používaní tohto zariadenia dôjde k problému, pred požiadanim o opravu skontrolujte nasledujúce body. Ak sa problém neodstráni, zaregistrujte svoje zariadenie a získajte podporu na webovej stránke www.philips.com/support.

Nepodarilo sa nastaviť pripojenie Bluetooth medzi mojím iPhonom 4S/iPhonom 5/novým iPadom a zariadením InRange.

- Ťuknutím na položku **Rescan (Znovu vyhľadať)** na obrazovke aplikácie Philips InRange sa pokúste o opätovné nadviazanie pripojenia.
- Skontrolujte, či je zariadenie InRange zapnuté a indikátor napájania bliká načerveno a nazeleno. Stlačením a podržaním tlačidla **↻** na zariadení InRange dlhšie ako 3 sekundy zapnite zariadenie.
- Skontrolujte, či je vo vašom iPhone 4S/ iPhone 5/novom iPade zapnuté pripojenie Bluetooth.

Prečo sa v prípade, že sa môj iPhone 4S/ iPhone 5/nový iPad a zariadenie InRange dostanú mimo dosahu, neozve pípanie?

- Skontrolujte, či ste nastavili bezpečný dosah.
- Skontrolujte, či ste zariadenie InRange nevypli.
- Skontrolujte, či nie je vybitá batéria zariadenia InRange. Vymeňte batériu.



Specifications are subject to change without notice
© 2013 Koninklijke Philips Electronics N.V.
All rights reserved.

AEA1000_00_UM_V3.0

