

Philips  
Elegant mikromusikkanlegg  
med LivingSound

veggmontering

MCM330



## Lyd er viktig

Lyd som passer i hjemmet

Trendy og moderne, unik nyskaping og stil er ting som appellerer til deg. Det lekre og elegante mikromusikkanlegget fra Philips med dynamisk lydtelse i stilig design har LivingSound som omfavner deg.

### Nyt musikk fra flere kilder

- MP3-kobling for bærbar musikkavspilling
- Spiller av MP3/WMA-CD, CD og CD-RW
- USB Direct og SD-/MMC-kortspor for MP3-/WMA-musikkavspilling
- Digitalsøking med forhåndsinnstilte stasjoner for ekstra brukervennlighet.

### En rikere lydopplevelse

- Digital lydkontroll for optimale musikkstilinnstillinger
- Dynamisk bassforsterking for dyp og effektfull lyd
- 20 W RMS total utgangseffekt
- LivingSound for bredere, omsluttende stereolyd
- wOOx™-høytalerteologi for dyp og kraftig bass

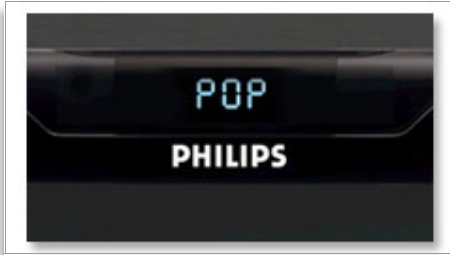
### Design som passer interiøret

- Motorisert skyvedør foran tilfører stil og eleganse
- Valgfri veggmontering for fleksibel plassering

**PHILIPS**  
sense and simplicity

## Høydepunkter

### Digital lydkontroll



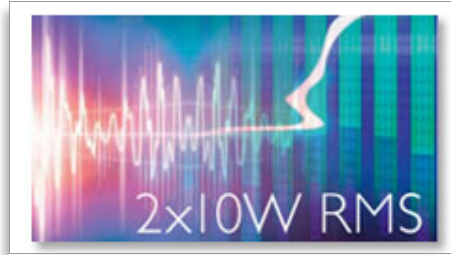
Digital lydkontroll gir deg et utvalg forhåndsinnstilte kontroller for Jazz, Rock, Pop og Classic, som du kan bruke til å optimere frekvensområdene for ulike musikkstiler. Hver modus bruker grafisk utjevningsteknologi til å justere lydbalansen automatisk og forbedre de viktigste lydfrekvensene i den valgte musikkstilen. Digital lydkontroll gjør det enkelt å få mer ut av musikken ved at lydbalansen finjusteres etter den typen musikk du spiller.

### dynamisk bassforsterking (DBB)



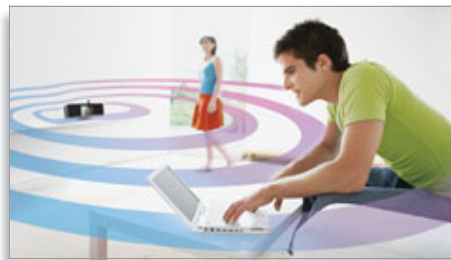
Dynamisk bassforsterking maksimerer musikkopplevelsen ved å forsterke bassen i musikken uansett volum - lavt eller høyt – med ett tastetrykk! De laveste bassfrekvensene blir vanligvis borte når volumet er lavt. For å motvirke dette kan du slå på dynamisk bassforsterking for å forsterke bassnivåene, slik at du kan nyte den samme gode lydgjengivelsen også når du senker volumet.

### 20 W RMS



Dette anlegget har en total utgangseffekt på 20 W RMS. RMS står for Root Mean Square, som er en vanlig måleenhet for lydeffekt, eller den elektriske effekten som overføres fra en lydforsterker til en høyttaler, og denne måles i watt. Mengden elektrisk effekt som sendes til høyttaleren, og høyttalerens følsomhet, avgjør hvilken lydeffekt som genereres. Jo høyere wattforbruket er, desto bedre lydeffekt kommer ut av høyttaleren.

### LivingSound



Philips' patentanmeldte LivingSound utvider lyden, slik at du kan nyte klangfull og mektig musikk på et stort område (og ikke bare på det mest ideelle lyttestedet i rommet). Ved å kombinere forskjellige lydprosesser gjensker LivingSound fylldigheten og de romlige detaljene ved lyden som ofte blir borte i et kompakt stereosystem. Resultatet er et ideelt lyttested – som er større enn forventet, og lyd som er utbredt og jevnt distribuert i rommet. Nå er ikke musikknyttelsen lenger begrenset til det vanlige smale området. Nyt optimal stereolyd i et større område.

### Motorisert skyvedør foran



En motorisert skyvedør foran gir enda mer stil til et allerede stilig system. Det stilige, men funksjonelle platepanelet skyves vertikalt og mykt opp og ned med et knappetrykk når du vil bytte musikkutvalget. Len deg tilbake, og gled deg over en dynamisk lydopplevelse mens du ser på at platen spilles, gjennom visningsvinduet.

### wOOx™-teknologi



wOOx-teknologi er et revolusjonerende nytt høyttalerkonsept som gjør at du kan høre og føle utrolig dyp bass som er dypere enn på noe annet lydanlegg. Spesielle høyttalerdrivere fungerer i samspill med wOOx-bassmembranen, og nøyaktig justering mellom hoveddriveren og diskant høyttaleren sikrer jevne overganger fra lave og midlere til høye frekvenser. Dobbel oppheng og en helt symmetrisk lagkonstruksjon gir lav og presis bass uten merkbar forvrengning. wOOx gir utrolig dyp og dynamisk bass ved å utnytte hele volumet i høyttalerkabinettet, og forsterker musikkens virkning dramatisk.

# Spesifikasjoner

## Lyd

- Lydforbedring: digital lydkontroll med 4 modi, dynamisk bassforsterking (DBB), LivingSound, wOOx™-teknologi
- Utgangseffekt: 2 x 10 W RMS / 2 x 20 W musikkeffekt
- Volumkontroll: opp/ned

## Høytalere

- Antall innebygde høyttalere: 4

## Lydavspilling

- Avspillingsmedier: CD, CD-R, CD-RW, MP3-CD, WMA-CD, SD/MMC-kort, USB-flashstasjon
- Modi for plateavspilling: hurtig forover/bakover, neste/forrige, sporsøk, gjenta/shuffle/program
- Andre: ID3 Tag-støtte
- USB Direct-avspillingsmodi: hurtig bakover / hurtig forover, play/pause, forrige/neste, programmer play, gjenta, shuffle, stopp

## Tuner/mottak/overføring

- Tunerbånd: FM Stereo
- RDS: programtype, stasjonsnavn, radiotekst, RDS-klokkesett
- Forhåndsinnstillinger: 20
- Antenne: Avstemt FM-piskantenne
- Tunerforbedring: automatisk digital søking, automatisk skanning

## Tilkoblingsmuligheter

- Lyd-/videoutgang: Hodetelefon (3,5 mm)

- MP3-kobling: 3,5 mm stereolinjeinngang
- USB: USB-vert

## Anvendelighet

- Alarmer: CD-alarm, radioalarm, USB-alarm
- Klokke: på hovedskjerm, sleep timer
- Plateilegg: front, motorisert
- Skjermforbedringer: DIM-modus
- Skjermtype: VFD-skjerm
- Kan monteres på vegg / takfeste: kan monteres på vegg

## Tilbehør

- Kabler/tilkobling: AC/DC-adapter, MP3 Link-kabel
- Fjernkontroll: 40-tasters med litiumbatteri
- Brukerhåndbok: flerspråklig
- Andre: Hurtigstart-guide

## Mål

- Bruttovekt: 3,07 kg
- Emballasjedybde: 170 mm
- Hovedenhetens dybde: 91 mm
- Emballasjehøyde: 156 mm
- Hovedenhetens høyde: 143 mm
- Emballasjebredde: 622 mm
- Hovedenhetens bredde: 571 mm

## Drift

- Strømforsyning: 100–240 V AC, 50/60 Hz

## Grønn

- Eco Power-standbymodus: 1 W



Utgivelsesdato  
2011-01-13

Versjon: 2.0.8

12 NC: 8670 000 49678  
EAN: 87 12581 46502 5

© 2011 Koninklijke Philips Electronics N.V.  
Alle rettigheter forbeholdt.

Spesifikasjonene kan endres uten varsel. Varemerker tilhører Koninklijke Philips Electronics N.V. eller deres respektive eiere.

[www.philips.com](http://www.philips.com)

\* Unngå overdreven bruk av apparatet med volumet høyere enn 85 desibel. Dette kan føre til hørselsskade.