



Philips Fidelio
Głośnik Primo ze stacją
dokującą

• do urządzeń iPod/iPhone/iPad



DS9

Poczuj autentyczne brzmienie muzyki

dzięki temu głośnikowi ze stacją dokującą

Głośnik ze stacją dokującą Philips Fidelio DS9/10 o niedoścignionej konstrukcji i jakości dźwięku to klasa sama w sobie. Muzyka z urządzeń iPod Touch, iPhone lub iPad zabrzmie w nim w pełnej krasie dzięki wykorzystaniu naturalnego drewna i najwyższej jakości podzespołów.

Nieznana jakość dźwięku

- Wysokotonowy głośnik kopułkowy zapewnia szczegółowy i naturalny dźwięk
- Technologia SoundCurve zapewnia krystalicznie czystą jakość dźwięku
- W pełni cyfrowe przetwarzanie daje czysty sygnał w całym łańcuchu audio
- FullSound zwiększa detale dźwięku dając bogate i mocne brzmienie
- Konstrukcja Bass Reflex zapewnia pełny i głęboki bas
- Całkowita moc wyjściowa 50 W RMS

Wyjątkowe wzornictwo i wykończenie

- Elegancka konstrukcja z naturalnego drewna, tkaniny i metalu

Zaawansowana wszechstronność

- Port AUX-in do łatwego podłączenia do niemal dowolnego urządzenia elektronicznego

Intuicyjna obsługa

- Aplikacja SoundStudio daje pełną kontrolę nad ustawieniami dźwięku
- Pilot zdalnego sterowania doskonale współgra z budową i wykończeniem głośników

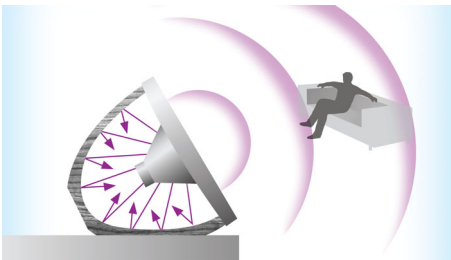
PHILIPS
Fidelio

Zalety

Głośnik wysokotonowy z miękką kopułką

Przedstawiamy dwudrożny głośnik wysokotonowy wysokiej jakości z miękką kopułką. Wysokotonowe głośniki kopułkowe zostały wprowadzone przez firmę Philips na początku lat 60-tych XX w. i stały się najczęściej stosowanym rozwiązaniem w głośnikach Hi-Fi przez ostatnich 50 lat. Głośniki wysokotonowe z miękką kopułką dają naturalny, pełen detali i wolny od zakłóceń dźwięk, który wydobywa bogactwo nagrań.

Technologia SoundCurve



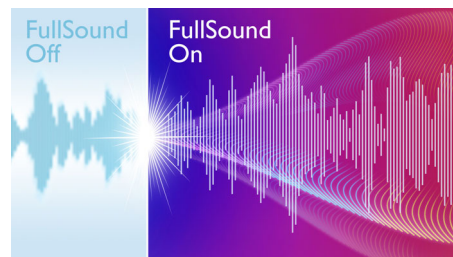
Pięczołowicie wymodelowana zakrzywiona tylna część tego głośnika ze stacją dokującą zapewnia wysoko wydajną strukturę akustyczną do odtwarzania dźwięków. Jej krzywizna dodatkowo zwiększa sztywność obudowy, znacznie redukując wewnętrzne rezonanse i eliminując wibracje oraz zakłócenia dźwięku. Ciesz się krystalicznie czystym dźwiękiem płynącym z głośników o olśniewającym wyglądzie.

W pełni cyfrowe przetwarzanie



Większość głośników ze stacją dokującą wykorzystuje wyjście analogowe urządzeń iPod, iPhone lub iPad, a następnie konwertuje sygnał na sygnał cyfrowy, co powoduje dodatkowe zakłócenia i utratę detali. Użycie cyfrowego wyjścia odtwarzacza sprawia, że głośnik zachowuje integralność sygnału, co daje większą rozdzielczość dźwięku.

FullSound™



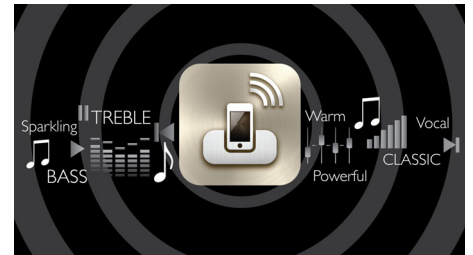
Opracowana przez firmę Philips technologia FullSound wykorzystuje cyfrowe przetwarzanie dźwięku nowej generacji, by wiernie wzbogacić odtwarzany dźwięk. Muzyka jest dynamicznie analizowana i optymalizowana, tak aby brzmienie było ciepłe i pełne detali.

Konstrukcja Bass Reflex



W technologii Bass Reflex wykorzystano tubę basową dostrojoną do głośności akustycznej głośnika, by odtworzyć głębokie basy w małej obudowie. Starannie zaprojektowana tuba basowa wspomaga przepływ powietrza i umożliwia odtwarzanie głębokich, poruszających basów nawet przy dużej głośności, jednocześnie minimalizując turbulencje powodujące zakłócenia.

Aplikacja SoundStudio



Słuchaj muzyki tak jak lubisz. Dzięki aplikacji SoundStudio pełna kontrola nad muzyką jest w zasięgu ręki. Aplikacja umożliwia zmianę każdego aspektu dźwięku przy wykorzystaniu telefonu iPhone oraz intuicyjnych i prostych przycisków. Teraz można wprowadzać poprawki i regulować dźwięk, aby uzyskać pożądane brzmienie i odkrywać na nowo ulubione utwory. Korzystając z SoundStudio, można także słuchać tysięcy internetowych stacji z całego świata i jeszcze bardziej poszerzać muzyczne doświadczenia.

Dane techniczne

Zgodność

- Zgodność z: wszystkie urządzenia iPod, iPhone i iPad

Aplikacja iPod/iPhone/iPad

- Nazwa aplikacji: SoundStudio, Możliwość darmowego pobrania z serwisu App store
- Zgodność: iPod touch, iPhone, iPad z systemem iOS w wersji 4.3 lub nowszej

Głośniki

- Przetworniki głośn.: 2 głośniki wysokotonowe 20 mm (3/4"), 2 głośniki średniotonowe 8 cm (3")
- Moc wyjściowa (RMS): 50 W

Akcesoria

- Akcesoria w zestawie: Pilot zdalnego sterowania, Przewód stereo z wtykami 3,5 mm, Przewód

zasilający sieciowy, Karta gwarancyjna, Broszura gwarancyjna (cały świat), Instrukcja szybkiej instalacji

Możliwości połączeń

- Wejście AUX

Wymiary

- Wymiary produktu (S x G x W): 511 x 205 x 178 mm
- Wymiary opakowania (S x G x W): 566 x 260 x 244 mm
- Waga produktu: 5,5 kg
- Waga wraz z opakowaniem: 7,2 kg

Moc

- Źródło zasilania: 100–240 V AC, 50/60 Hz



Data wydania 2013-06-08

Wersja: 7.1.8

12 NC: 8670 000 71545
EAN: 87 12581 58001 8

© 2013 Koninklijke Philips N.V.
Wszelkie prawa zastrzeżone.

Dane techniczne mogą ulec zmianie bez powiadomienia.
Znaki towarowe są własnością Koninklijke Philips N.V.
lub własnością odpowiednich firm.

www.philips.com