

Înregistrați-vă produsul și obțineți asistență la

[www.philips.com/support](http://www.philips.com/support)

D470

D475



# Manual de utilizare pe scurt

**PHILIPS**



# Instrucțiuni importante privind siguranța

## Avertisment

- Rețeaua electrică este clasificată drept periculoasă. Singura modalitate de a opri încărcătorul este de a decupla sursa de alimentare de la priza electrică. Asigurați-vă că priza electrică este în permanență ușor accesibilă.
- Vă rugăm să consultați informațiile privind siguranța înainte de a utiliza produsul.
- Prin prezenta, TP Vision Europe B.V. declară că acest difuzor este în conformitate cu cerințele de bază și alte prevederi relevante ale Directivei 2014/53/EU. Puteți accesa Declarația de conformitate la [www.p4c.philips.com](http://www.p4c.philips.com).
- Utilizați numai sursa de alimentare menționată în instrucțiunile de utilizare.
- Utilizați numai bateriile menționate în instrucțiunile de utilizare.
- Evitați contactul produsului cu lichide.
- Risc de explozie în cazul înlocuirii bateriei cu una de tip incorect.
- Eliminați bateriile uzate conform instrucțiunilor.
- Atunci când receptorul sună sau când este activat modul handsfree, țineți receptorul la depărtare de ureche, pentru a evita vătămarea acesteia.

# 1 Imagine de ansamblu

## În apel

- Intrare în meniul de opțiuni.
- Schimbarea profilului de sunet.
- Reglați volumul.
- Reapelare (depinde de rețea).
- Terminați apeluri.
- #a/A Introduceți o pauză (țineți apăsat).
- Activați/dezactivați difuzorul.
- Opriți/reporniți sunetul microfonului.

## În meniul

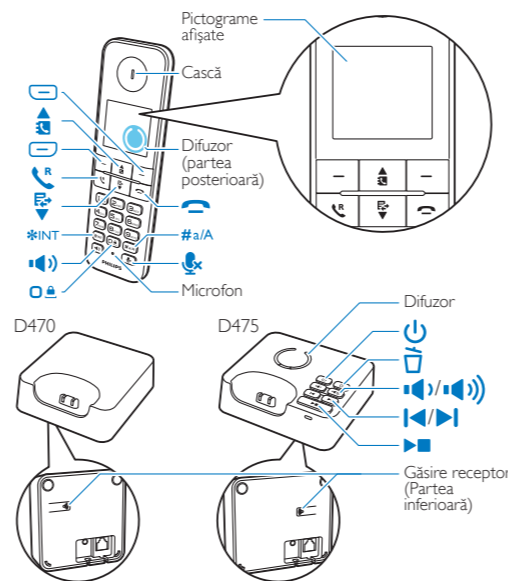
- Confirmare / Selectare / Intrare în meniul de opțiuni.
- Anulare / Înapoi
- Sus / Jos
- Îșire meniu.

## Standby

- Accesarea meniului principal.
- Accesați lista de reapelare.
- Agendă telefonică
- Jurnal apeluri
- Efectuați și primiți apeluri.
- Activați sau dezactivați receptorul (țineți apăsat).
- \*INT Efectuați un apel prin intercom (țineți apăsat).
- Blocarea/deblocarea tastaturii (țineți apăsat).
- Efectuați și primiți apeluri prin difuzor.
- Pentru D475: Apăsați pentru a reda noul mesaj de pe robotul telefonic. / Accesați meniul robotului telefonic.

## Introducere text

- Ștergere text.
- Introducere un spațiu.
- #a/A Comutare minuscule/majuscule (țineți apăsat).

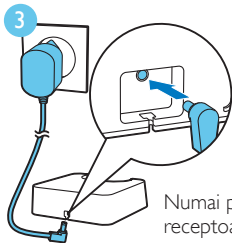
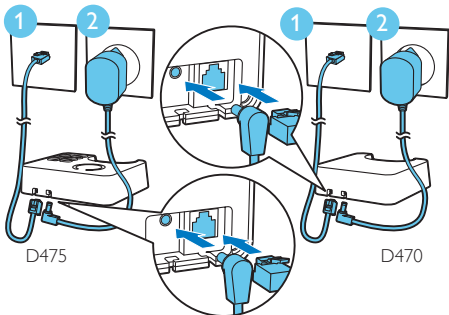


## Pictograme afișate

- Afișează starea conexiunii dintre receptor și stația de bază. Cu cât sunt afișate mai multe bare, cu atât puterea semnalului este mai ridicată.
- Luminează constant când parcurgeți apelurile primite din registrul de apeluri.
- Luminează constant când parcurgeți apelurile efectuate din lista de reapelare.
- Luminează intermitent atunci când aveți un apel ratat nou sau când parcurgeți apeluri ratate necitite din registrul de apeluri. Luminează constant numai când există un registru vechi de apeluri sau când parcurgeți apelurile ratate citite din registrul de apeluri.
- Luminează constant când parcurgeți apelurile blocate din jurnalul de apeluri.
- Luminează intermitent când primiți un apel. Luminează constant când sunteți în cursul unui apel.
- Alarma este activată.

- Modul silențios este setat, dar în afara perioadei active.
- Difuzorul este pornit.
- Soneria este oprită. Modul silențios este setat și în perioada activă (telefonul nu sună).
- Pentru D475: Robot telefonic: acesta luminează intermitent când aveți un mesaj nou sau când memoria este plină. Este afișat atunci când este pornit robotul telefonic.
- Indicator mesaje vocale: iluminează intermitent atunci când este un mesaj nou, luminează continuu pentru mesajele confirmate. \* Acest serviciu depinde de rețea.
- Este afișat când derulați în sus/în jos printr-o listă sau creșteți/reduceți volumul.
- Modul Eco este activat.
- Modul ECO+ este activat.

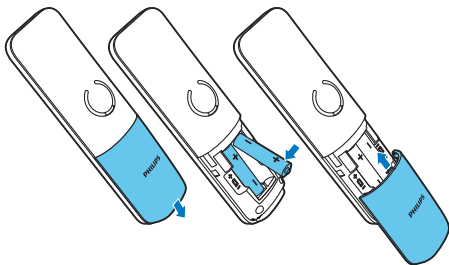
## 2 Conectare





Numai pentru versiunea cu  
receptoare multiple.

# 3 Primii pași

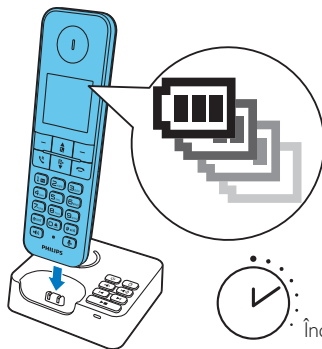
## Introducere bateriei



## Configurarea telefonului

- 1 Când folosiți telefonul pentru prima dată, veți vedea un mesaj de întâmpinare (în funcție de țară).
- 2 Setează țara și limba dacă vi se solicită.
- 3 Setează data și ora.
  - Dacă ora este în format de 12 ore, apăsați tasta  /  pentru a selecta **[am]** sau **[pm]** (în funcție de țară).

## Încărcați telefonul



 > 70%

 40% - 70%

 10% - 40%

 Iluminare intermitentă: baterie descărcată

Derulare: încărcare în curs de desfășurare

## 4 Savurați experiența

### Agendă telefonică

#### Adăugarea unei înregistrări

- 1 Apăsați **[Meniu]**.
- 2 Selectați **[Agendă]** > **[Adăugare nou]**.
- 3 Urmați instrucțiunile de pe ecran.

#### Apelarea din agenda telefonică

- 1 Apăsați .
- 2 Selectați o înregistrare și apăsați .
- 3 Urmați instrucțiunile de pe ecran.

#### Memorie cu acces direct

Aveți până la 2 memorii cu acces direct (tastele 1 și 2). Pentru a forma automat numărul de telefon salvat, apăsați și mențineți tastele în modul standby. În funcție de țara dvs., tastele 1 și 2 sunt presetate la numărul de mesagerie vocală și numărul serviciului de informații ale furnizorului dvs. de servicii (depinde de rețea).

### Jurnal apeluri

#### Apelare din registrul de apeluri

- 1 Apăsați .
- 2 Selectați o înregistrare și apăsați .

#### Vizualizare arhivă

Apăsați  > **[Opt.]** > **[Indicare]**.

#### Salvare arhivă

- 1 Apăsați  > **[Opt.]** > **[Salvare număr]**.
- 2 Urmați instrucțiunile de pe ecran.

#### Ștergere arhivă

- 1 Apăsați  > **[Opt.]** > **[Șterge]**.
- 2 Urmați instrucțiunile de pe ecran.

### Listă de reapelare

#### Apelarea din lista de reapelare

- 1 Apăsați **[Reapel]**.
- 2 Selectați o înregistrare și apăsați .

#### Salvare arhivă

- 1 Apăsați **[Reapel]** > **[Opt.]** > **[Salvare număr]**.
- 2 Urmați instrucțiunile de pe ecran.

#### Ștergere arhivă


- 1 Apăsați **[Reapel]** > **[Opt.]** > **[Șterge]**.
- 2 Urmați instrucțiunile de pe ecran.

### Înregistrarea unui anunț (numai pentru D475)

- 1 Apăsați **[Meniu]** > **[Robot tel.]** > **[Anunț]**.
- 2 Urmați instrucțiunile de pe ecran.

### Înregistrați receptoarele suplimentare

Puteți înregistra receptoare suplimentare la stația de bază.

- 1 Apăsați **[Meniu]**.
- 2 Selectați **[Servicii]** > **[Înregistrare]**, după aceea, apăsați **[OK]** pentru a confirma.
- 3 Apăsați și mențineți apăsat  pe stația de bază timp de 5 secunde.
- 4 Introduceți PIN-ul/Parola (0000) sistemului.
- 5 Apăsați **[OK]** pentru a confirma codul PIN/parola. → Înregistrarea este finalizată în mai puțin de 2 minute.

### Restaurarea setărilor implicite

Puteți reseta configurarea telefonului la setările originale din fabrică.

- 1 Apăsați **[Meniu]**.
- 2 Selectați **[Servicii]** > **[Resetare]**, după aceea, apăsați **[OK]** pentru a confirma.
- 3 Urmați instrucțiunile de pe ecran.



#### Notă

- Puteți regăsi PIN-ul/parola originală utilizând următoarea procedură.

# 5

## Aflați mai multe

### Modul silențios

Setează timpul în care telefonul nu va suna.

**[Config. tel.] > [Sunete] > [Mod silențios]**

### MySound

Personalizează sunetul vocilor după preferințele dvs.

**[Config. tel.] > [Sunete] > [MySound]**

### Mod Eco/ECO+

Reduce puterea și radiațiile generate de transmisie (cauzează o întârziere de 2 secunde a tonului de apel, durată de standby cu 50% mai scurtă).

**[Config. tel.] > [Mod Eco]/[Mod ECO+]**

### Restricționare apeluri

Împiedică efectuarea apelurilor nedorite către numere selectate.

**[Servicii] > [Blocare apel]**

### Lista neagră

Blochează apelurile primite de la anumite numere nedorite.

**[Servicii] > [Lista neagră]**



# Date tehnice

## Baterie

Philips: 2 baterii reîncărcabile de 0.55Ah AAA  
NiMH 1,2V

A se utiliza numai cu bateriile furnizate.

## Adaptor (Bază și încărcător):

	Meic:	HuaJin:
	MN0063-E060040	HJ-0600400P1-EU
Intrare:	100-240V~, 50/60 Hz 0.2 A	100-240V~, 50/60 Hz 0.15A
Ieșire:	6V cc 0.4 A	6V cc 0.4A

Agendă telefonică cu 50 de intrări

Registru apeluri cu 50 intrări

Durată convorbire: 16 ore

Durată în standby: 250 ore

Putere de ieșire RF: <24 dBm

Bandă de frecvențe: 1880 MHz ~ 1900 MHz



## Notă

- Puteți instala un filtru DSL (linia de abonat digital) pentru a preveni problemele legate de zgomot și de identificare a apelantului provocate de interferențele DSL.
- Declarația de conformitate este disponibilă la [www.p4c.philips.com](http://www.p4c.philips.com).




# ? Întrebări frecvente



## Nu este afișată nicio bară de semnal pe ecran.

- Receptorul este în afara razei de acoperire. Deplasați-l mai aproape de stația de bază.
- Dacă receptorul afișează **[Înregistrare Receptor]**, înregistrați receptorul. (Consultați secțiunea de "Înregistrați receptoarele suplimentare").

## Dacă nu reușesc să împerechez (înregistrez) receptoarele suplimentare la stația de bază, cum procedez?

Memoria bazei este plină. Accesați  > **[Servicii]** > **[Neînregistrare]**, pentru a anula înregistrarea receptorului neutilizat, și încercați din nou.

## Am ales greșit o limbă pe care nu o pot citi, cum procedez?

- 1 Apăsați  pentru a vă întoarce la ecranul de standby.
- 2 Apăsați  pentru a accesa meniul principal.
- 3 Vor apărea următoarele opțiuni pe ecran:

<b>[Config. tel.] &gt; [Limbă]</b>
<b>[Konfig. telef.] &gt; [Język]</b>
<b>[Nast. tel.] &gt; [Jazyk]</b>
<b>[Tel.beáll.] &gt; [Nyelv]</b>
<b>[Phone setup] &gt; [Language]</b>
<b>[Nast. telefona] &gt; [Jezik]</b>
<b>[Post. tel.] &gt; [Jezik]</b>
<b>[Nastav. tel.] &gt; [Jazyk]</b>
<b>[Настр. тел.] &gt; [Език]</b>
<b>[Post. tel.] &gt; [Jezik]</b>

- 4 Selectați pentru a accesa opțiunile de limbă.
- 5 Selectați limba dorită.

## Starea receptorului este în căutare, cum procedez?

- Asigurați-vă că stația de bază este alimentată cu energie electrică.
- Înregistrați receptorul la stația de bază.
- Apropiati receptorul de stația de bază.

## Nu pot modifica setările mesageriei vocale, cum procedez?

Serviciul de mesagerie vocală este administrat de furnizorul de servicii, și nu de telefonul propriu-zis. Contactați furnizorul de servicii pentru modificarea setărilor:

### Niciun element afișat

- Asigurați-vă că bateriile sunt încărcate.
- Asigurați-vă că există alimentare și conexiuni ale telefonului.

### Receptorul plasat pe încărcător nu se încarcă.

- Asigurați-vă că bateriile sunt introduse corect.
- Asigurați-vă că receptorul este plasat corespunzător pe încărcător: Pictograma pentru baterie se activează pe durata încărcării.
- Asigurați-vă că setarea tonului de andocare este pornită. Atunci când receptorul este așezat corect pe încărcător, auziți un ton de andocare.
- Contactele de încărcare sunt murdare. Deconectați în prealabil sursa de alimentare și curățați contactele cu o cârpă umezită.
- Bateriile sunt defecte. Achiziționați unele noi de la distribuitor.

## Semnal audio deficitar (bruiaje, ecou etc.)

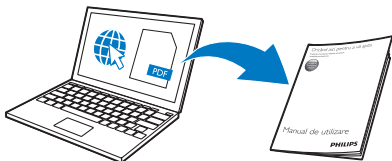
- Receptorul este aproape de limita razei de acoperire. Deplasați-l mai aproape de stația de bază.
- Telefonul receptează interferențe de la aparatele electrice din apropiere. Depărtați stația de bază de acestea.
- Telefonul se află într-o clădire cu pereți groși. Depărtați baza de aceștia.

### Receptorul nu sună.

Asigurați-vă că tonul de apel al receptorului este pornit.

### ID-ul apelantului nu se afișează.

- Serviciul nu este activat. Adresați-vă furnizorului de servicii.
- Datele apelantului sunt ascunse sau indisponibile.

**i**

[www.philips.com/support](http://www.philips.com/support)

Pentru a accesa instrucțiunile de utilizare online, utilizați numărul de model, oferit ca referință, de pe eticheta produsului, din partea inferioară a stației de bază.



2020 © MMD Hong Kong Holding Limited  
Toate drepturile rezervate.

Acest simbol pe un produs înseamnă că  
produsul este acoperit de Directiva Europeană  
2012/19/EU.

Acest produs a fost fabricat de și este  
comercializat sub responsabilitatea  
MMD Hong Kong Holding Limited și MMD Hong Kong  
Holding Limited este garantul cu privire la acest produs  
Philips și Philips Shield Emblem sunt mărci  
comerciale înregistrate ale Koninklijke Philips  
N.V. și sunt utilizate sub licență de la Koninklijke  
Philips N.V.



UMS\_D470/475  
53\_RO\_V4.0