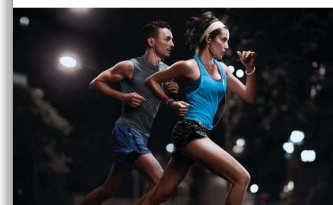




Philips ActionFit  
Sportowe słuchawki z  
mikrofonem

Przetworniki 8,6 mm/zamkn.  
konstrukcja  
Zaczepek na ucho



SHQ3305WS

## Pełna wolność, nieograniczone możliwości

### Pewne dopasowanie i niewielka waga

Dzięki regulowanemu zaczepowi na ucho, niewielkiej wadze i odporności na pot słuchawki SHQ3305 pozwalają skupić się na treningu. Pamiętajasz o ich obecności tylko dzięki niesamowitemu dźwiękowi, który motywuje Cię do wysiłku.

#### Zachęta do wysiłku

- Dźwięk o wysokiej jakości napędza podczas treningu
- Słuchawki douszne zapewniają izolację dźwięku

#### Swoboda

- Wyjątkowo lekka konstrukcja o wadze 7,1 g daje najwyższy komfort\*
- 3 rozmiary nasadek dousznych ułatwiają optymalne dopasowanie
- Regulowany zaczep na ucho zapewnia indywidualne dopasowanie
- Zaczep na przewód zapobiega jego plątaniu się podczas treningu

#### Bezpieczeństwo

- Odporne na pot i wilgoć — idealne na każdy trening
- Przewód ze wzmocnieniem Kevlar® zapewnia maksymalną trwałość
- Sportowe etui ułatwia przechowywanie

#### Zawsze w kontakcie

- Pilot i mikrofon do przełączania między muzyką a rozmową

# PHILIPS

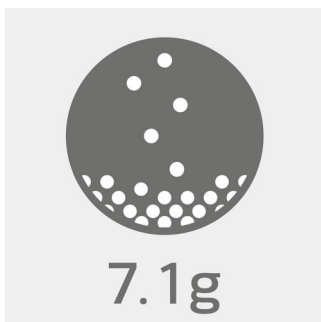
## Zalety

### 3 rozmiary nasadek dousznych



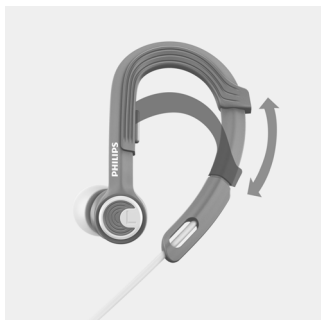
3 rozmiary nasadek dousznych ułatwiają optymalne dopasowanie

### Wyjątkowo lekka konstrukcja o wadze 7,1 g\*



Ważące zaledwie 7,1 g sportowe słuchawki Actionfit są tak lekkie i wygodne, że zapomnisz o ich obecności w uszach. To doskonała pomoc w pokonywaniu trudnych ostatnich kilometrów.

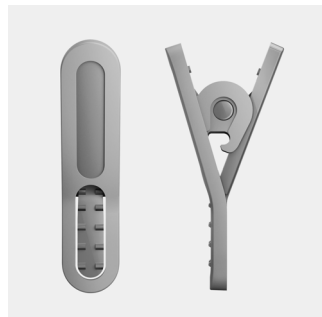
### Regulowany zaczep na ucho



Dzięki regulowanemu zaczepowi na ucho słuchawki ActionFit SHQ3300 doskonale pasują do uszu. Wystarczy założyć słuchawki i przesunąć regulowany zaczep w górę lub w dół, aby uzyskać dokładne dopasowanie. Słuchawki pozostaną wygodnie ustawione

niezależnie od ćwiczeń lub ukształtowania terenu.

### Zaczep na przewód



W zestawie ze słuchawkami ActionFit jest zaczep na kabel, dzięki któremu kabel nie przeszkadza w intensywnym treningu.

### Sportowe etui ułatwia

Sportowe etui ułatwia przechowywanie

### Rozmowy bez użycia rąk



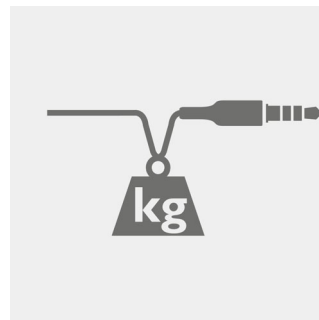
Pilot i mikrofon do przełączania między muzyką a rozmową

### Dźwięk o wysokiej jakości



8,6-milimetrowe przetworniki neodymowe zapewniają dźwięk o wysokiej jakości, który motywuje do maksymalnego wysiłku.

### Przewód ze wzmocnieniem Kevlar®



Przewody słuchawek ze wzmocnieniem Kevlar® są wystarczająco wytrzymałe, aby przetrwać nawet najostrejsze treningi.

### Izolacja dźwięku

Słuchawki douszne uszczelniają kanał uszny, zapewniając skuteczną izolację dźwięku. Nasze owalne tuby akustyczne cechuje ergonomiczny projekt gwarantujący doskonałe dopasowanie.

### Odporne na pot i wilgoć



Pot i deszcz już nie przeszkodzą w intensywnym treningu przy ulubionych utworach. Te sportowe słuchawki Actionfit wykonano z materiałów odpornych na pot i wodę, co sprawia, że są doskonałym towarzyszem podczas treningów przy każdej pogodzie.

## Dane techniczne

### Dźwięk

- Membrana: Tworzywo PET
- Impedancja: 16 om
- Czułość: 107 dB
- Maksymalna moc wejściowa: 20 mW
- Średnica głośnika: 8,6 mm
- Rodzaj magnesu: Neodymowy
- System akustyczny: Zamknięty
- Pasmo przenoszenia: 6–24 000 Hz

### Wzornictwo

- Kolor: Biały

### Możliwości połączeń

- Połączenie przewodowe: dwa równoległe, symetryczne
- Długość przewodu: 1,2 m
- Złącze: 3,5 mm
- Wykończenie złącza: pozłacane
- Wykończenie złącza: Pozłacane

### Akcesoria

- Zarządzanie przewodami: Zaczep na przewód
- Etui do przechowywania

### Wymiary opakowania

- EAN: 69 25970 70023 8
- Wymiary opakowania (szer. x wys. x gł.):  
9,5 x 17,5 x 2,5 cm

- Waga brutto: 0,0563 kg
- Waga netto: 0,0231 kg
- Liczba produktów w zestawie: 1
- Rodzaj opakowania: Blister
- Ciężar opakowania: 0,0332 kg
- Typ ułożenia półki: Obie

### Karton wewnętrzny

- Waga brutto: 0,1999 kg
- GTIN: 2 69 25970 70023 2
- Karton wewnętrzny (L x szer. x wys.):  
18 x 8,2 x 10,5 cm
- Waga netto: 0,0693 kg
- Liczba opakowań konsumenckich: 3
- Ciężar opakowania: 0,1306 kg

### Karton zewnętrzny

- Waga brutto: 1,8822 kg
- GTIN: 1 69 25970 70023 5
- Karton zewnętrzny (L x szer. x wys.):  
38 x 18,1 x 24,8 cm
- Waga netto: 0,5544 kg
- Liczba opakowań konsumenckich: 24
- Ciężar opakowania: 1,3278 kg

### Wymiary produktu

- Wymiary produktu (szer. x wys. x gł.):  
3 x 8 x 2,8 cm
- Waga: 0,0231 kg



Data wydania 2016-07-21

Wersja: 4.2.3

12 NC: 8670 001 21333  
EAN: 06 92597 07002 38

© 2016 Koninklijke Philips N.V.  
Wszelkie prawa zastrzeżone.

Dane techniczne mogą ulec zmianie bez powiadomienia.  
Znaki towarowe są własnością Koninklijke Philips N.V.  
lub własnością odpowiednich firm.

[www.philips.com](http://www.philips.com)