

Vždy pripravení pomôcť

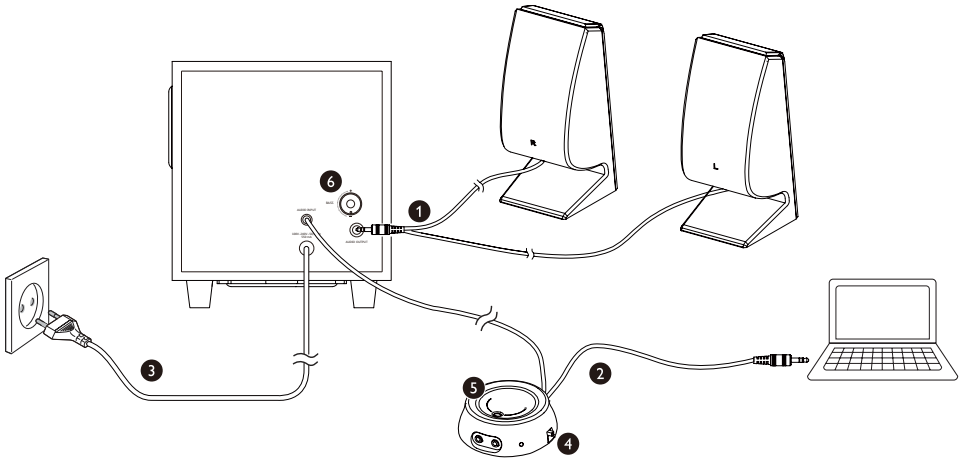
Zaregistrujte svoj produkt a získajte podporu na lokalite
www.philips.com/welcome

SPA4355/12



Príručka užívateľa

PHILIPS



Obsah

1	Dôležité	2
	Bezpečnosť	2
	Upozornenie	2

2	Váš multimediálny reproduktor	4
----------	--------------------------------------	----------

3	Používanie multimediálneho reproduktora	5
	Voliteľná funkcia	5

4	Informácie o výrobku	6
----------	-----------------------------	----------

5	Riešenie problémov	7
----------	---------------------------	----------

1 Dôležité

Bezpečnosť

Dôležité bezpečnostné pokyny

- Prečítajte si a dodržujte všetky tieto pokyny.
- Zariadenie sa nesmie vystavovať kvapkajúcim alebo špliechajúcim tekutinám, ani sa naň nesmú pokladať predmety naplnené tekutinami, napríklad vázy.
- Na úplné odpojenie zariadenia od prívodu napájania je potrebné odpojiť sieťovú zástrčku výrobku z elektrickej siete.
- Počas náležitého používania nesmie byť sieťová zástrčka výrobku blokováná a musí byť ľahko dostupná.
- Na výrobky sa nesmú klást' žiadne zdroje otvoreného ohňa, ako napr. zapálené sviečky.
- Tento výrobok chráňte pred priamym slnečným svetlom, otvoreným ohňom a inými zdrojmi tepla.
- Počas búrky s bleskami alebo ak produkt dlhodobo nepoužívate, vyťahnite ho z elektrickej zásuvky.
- Pri odpájaní napájacieho kábla vždy ťahajte za zástrčku, nikdy nie za kábel.
- Používajte len nástavce/príslušenstvo špecifikované výrobcom.
- Uistite sa, že máte vždy dobrý prístup k napájaciemu káblu, zástrčke alebo adaptéru, aby ste mohli tento výrobok odpojiť z elektrickej siete.
- Tam, kde ako odpájacie zariadenie slúži sieťová zástrčka alebo prepájacie zariadenie, musí zostať toto odpájacie zariadenie ľahko prístupné pre okamžité použitie.



Varovanie

- Nikdy neodstraňujte kryt tela tohto výrobku.
- Tento výrobok nikdy neumiestňujte na iné elektrické zariadenie.

Bezpečné počúvanie



Výstraha

- Aby ste predišli možnému poškodeniu sluchu, nepočúvajte veľmi dlho zvuk s príliš vysokou hlasitosťou. Hlasitosť nastavte na bezpečnú úroveň. Čím je hlasitosť vyššia, tým kratší je čas bezpečného počúvania.

Keď používate svoje slúchadlá, nezabudnite dodržiavať nasledujúce pokyny.

- Počúvajte pri rozumných úrovniach hlasitosti po primerane dlhú dobu.
- Dbajte na to, aby ste hlasitosť súvisle nezvyšovali, ako sa váš sluch postupne prispôbuje.
- Nezvyšujte hlasitosť na takú úroveň, kedy nebudete počuť ani to, čo sa deje okolo vás.
- V potenciálne nebezpečných situáciách by ste mali byť opatrní alebo dočasne prerušiť používanie.
- Nadmerný akustický tlak zo slúchadiel môže spôsobiť stratu sluchu.

Upozornenie

Akékoľvek zmeny alebo úpravy vykonané na tomto zariadení, ktoré nie sú vyslovene povolené spoločnosťou Philips Consumer Lifestyle, môžu zrušiť oprávnenie používateľa používať toto zariadenie.



Tento výrobok spĺňa požiadavky Európskeho spoločenstva týkajúce sa rádiového rušenia.

Likvidácia tohto produktu



Keď sa na produkte nachádza symbol prečiarknutého koša s kolieskami,

znamená to, že sa na tento produkt vzťahuje Európska smernica 2002/96/ES. Informujte sa o miestnom systéme separovaného zberu elektrických a elektronických zariadení.

Dodržiavajte miestne predpisy a nevyhadzujte použité zariadenia do bežného domového odpadu.

Správnou likvidáciou použitého zariadenia pomôžete znížiť možné negatívne následky na životné prostredie a ľudské zdravie.

2 Váš multimediálny reproduktor

Blahoželáme vám ku kúpe a vítame vás medzi používateľmi produktov spoločnosti Philips.


Ak chcete naplno využiť podporu ponúkanú spoločnosťou Philips, zaregistrujte svoj produkt na lokalite www.philips.com/welcome.

3 Používanie multimedialneho reproduktora

- 1 Konektor reproduktora zapojte do zásuvky zvukového výstupu (①).
- 2 Konektor zvukového vstupu na diaľkovom ovládaní zapojte do zvukového výstupu v počítači (②).
- 3 Konektor napájania zapojte do elektrickej zásuvky (③).
- 4 Hlavný vypínač na diaľkovom ovládaní otočte do polohy **ON** (Zap.) (④).
↳ Rozsvieti sa žltý indikátor LED na diaľkovom ovládaní.
- 5 Nastavte hlasitosť diaľkovým ovládaním (⑤) alebo pomocou počítačovej aplikácie.
- 6 Otáčaním ovládača basov **BASS** nastavte basy (⑥).
- 7 Po použití otočte hlavný vypínač na diaľkovom ovládaní do polohy **OFF** (Vyp.) a odpojte reproduktor.

Voliteľná funkcia

- **Počúvanie cez slúchadlá:**

Zapojte slúchadlá (nie sú súčasťou balenia) do zásuvky .

- **Prehrávanie hudby z externého zariadenia, napr. prehrávača MP3:**

- 1 Pripojte prepájací kábel MP3 Link (nie je súčasťou balenia) do zásuvky **AUX** a do zásuvky na slúchadlá na zariadení.
- 2 Začnite prehrávať hudbu v zariadení.

4 Informácie o výrobku

Siet'ové napájanie

Model SPA4355

Vstup 100 V – 240~ 50/60 Hz, 550 mA

5 Riešenie problémov

Aby ste zachovali záruku, nikdy sa sami nepokúšajte opravovať systém.

Ak sa pri používaní tohto produktu vyskytne nejaký problém, skôr ako sa obrátite na servisné stredisko, vyskúšajte nasledujúce riešenia. Ak problém pretrváva, zaregistrujte svoj produkt na stránke www.philips.com/support, kde získate technickú podporu.

- Uistite sa, že reproduktory sú správne nainštalované.
- Uistite sa, že indikátor LED svieti.



Specifications are subject to change without notice
© 2012 Koninklijke Philips Electronics N.V.
All rights reserved.

SPA4355_12_UM_V3.0

