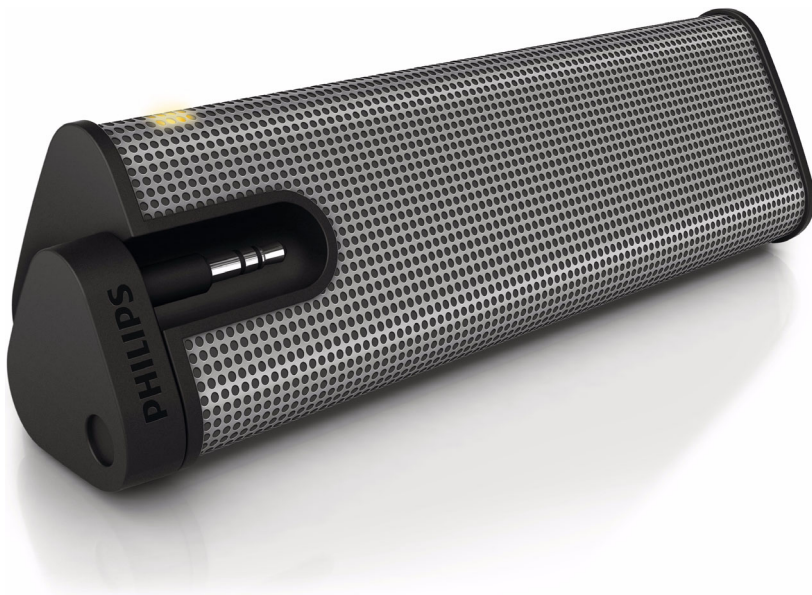


飛利浦
隨身喇叭



SBA1610



移動式喇叭

飛利浦 SBA1610 喇叭讓您的生活充滿豐富動態音效，配備便利移動架，使用起來無比輕鬆！

音質出？

- Class "D" 數位擴大機展現卓越音效
- 鈹磁石喇叭驅動器能呈現純淨平衡的音效
- 2 瓦 RMS 總輸出功率

簡簡單單

- 電池供電，可隨處攜帶
- 相容於任何媒體

PHILIPS
sense and simplicity

規格

相容於

- 智慧型手機
- iPod
- iPhone
- MP3 播放機

設計與外型

- 顏色：灰色

音效

- 頻率反應：350 - 16,000 Hz
- 阻抗：4
- RMS 功率：2 W

電源

- 電池類型：四號 (AAA) 電池
- 電池使用時間：12 hr
- 電池數量：3

外箱

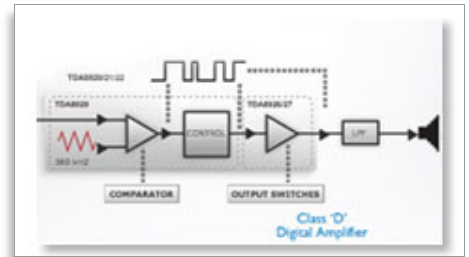
- 總重：1.1 kg
- GTIN: 1 69 23410 71553 5
- 外箱 (L x 寬 x 高)：20 x 12.4 x 17.5 cm
- 淨重：0.34 kg
- 包裝數：4
- 皮重：0.76 kg

包裝尺寸

- 包裝尺寸 (寬 x 高 x 深)：8 x 19 x 5.6 cm
- EAN: 69 23410 71553 8
- 總重：0.225 kg
- 淨重：0.085 kg
- 內含產品件數：1
- 包裝類型：紙箱
- 皮重：0.14 kg

焦點

Class 'D' 數位擴大機



Class 'D' 數位擴大機接收類比訊號，將其轉換為數位訊號，然後以數位方式加以放大。此訊號再進入解調濾波器，得到最後輸出。經放大後的數位輸出含有數位音訊所有優點，包括音質的改善。此外，與傳統 AB 擴大機相比，Class 'D' 數位擴大機的效率超過 90% 以上。因此，可以在很小的地方放置此功能強大的擴大機。



發行日期 2012-07-25

版本：3.0.8

12 NC: 8670 000 88779
EAN: 69 23410 71553 8

© 2012 Koninklijke Philips Electronics N.V.
所有權利均予保留。

規格若有變更恕不另行通知。商標為 Koninklijke Philips Electronics N.V. 或其個別所有者的財產。

www.philips.com