

SPA9200

Instructions for use **English**
 Instructions pour l'utilisation **Français**
 Bedienungsanleitung **Deutsch**
 Gebruiksaanwijzing **Nederlands**
 Modo de empleo **Español**
 Instruções de utilização **Português**
 Istruzioni per l'uso **Italiano**
 Brukermanual **norsk**

Multimedia Speaker

Käyttöopas **Suomi**
 Instruktionerna för använda **Svensk**
 Podręcznik użytkownika **Polski**
 Uživatelská příručka **Česky**
 РУКОВОДСТВО ПОЛЬЗОВАТЕЛЯ **Русский**
 Felhasználói kézikönyv **magyar**
 Kullanım Kılavuzu **Türkçe**
 使用说明书 **中文**



PHILIPS

GB Multimedia Speakers

1

1. Connect the left speaker to SATELLITE OUT white port of the Amplifier Box.
2. Connect the right speaker to SATELLITE OUT red port of the Amplifier Box.
3. Connect the 3.5mm plug audio cable to the PC IN port of the Amplifier Box.
4. Connect the mains cable to the Amplifier Box & a power supply.

Optional functions

5. Connect the AUX source cable to the port of the Amplifier Box.
6. Connect the MP3 source cable to the port of the Amplifier Box.
7. Connect the headphone cable to the port of the Amplifier Box.

2

1. Push the power button to turn on the system.
2. Adjust the volume knob for volume control.
3. Adjust the bass knob for bass control.
4. Adjust the treble knob for treble control.
5. Adjust the selector switch to select MP3, PC or AUX with all relevant cables connected.

- The product shall not be exposed to dripping or splashing and that no objects filled with liquids, such as vases, shall be placed on the product.
- To be completely disconnect the power input, the mains plug of the product shall be disconnected from the mains.
- The mains plug of the product should not be obstructed OR should be easily accessed during intended use.
- The maximum output voltage of headphone jack is equal or less than 150mV.

E Parlatentes multimedia

1

1. Conecte el altavoz izquierdo al puerto blanco SATELLITE OUT del amplificador.
2. Conecte el altavoz derecho al puerto rojo SATELLITE OUT del amplificador.
3. Conecte el cable de audio de 3,5 mm al puerto PC IN del amplificador.
4. Conecte el cable de alimentación al amplificador y a una toma de alimentación.

Funciones opcionales

5. Conecte el cable de fuente AUX al puerto del amplificador.
6. Conecte el cable de fuente MP3 al puerto del amplificador.
7. Conecte el cable de auriculares al puerto del amplificador.

2

1. Pulse el botón de encendido para encender el sistema.
2. Gire el dial VOLUME para ajustar el volumen.
3. Gire el dial BASS para ajustar los graves.
4. Gire el dial TREBLE para ajustar los agudos.
5. Gire el dial selector para seleccionar MP3, PC o AUX después de haber conectado todos los cables pertinentes.

- El producto no se debe exponer a goteos ni salpicaduras ni se deben colocar sobre él objetos que contengan líquidos, como por ejemplo, un jarrón.
- Para interrumpir completamente la entrada de alimentación, debe desconectar el cable de alimentación de la toma de corriente.
- No debe haber obstáculos que obstruyan el acceso al cable de alimentación. Se debe poder acceder al mismo con facilidad.
- El voltaje máximo de salida del conector para auriculares es igual o menor a 150 mV.

F Enceintes Multimédia

1

1. Connectez l'enceinte gauche au port blanc SATELLITE OUT du boîtier d'amplificateur.
2. Connectez l'enceinte droite au port rouge SATELLITE OUT du boîtier d'amplificateur.
3. Connectez le câble audio 3,5 mm au port PC IN du boîtier d'amplificateur.
4. Connectez le câble d'alimentation au boîtier d'amplificateur et à une source d'alimentation.

Funcions facultatives

5. Connectez le câble de source AUX au port du boîtier d'amplificateur.
6. Connectez le câble de source MP3 au port du boîtier d'amplificateur.
7. Connectez le câble du casque au port du boîtier d'amplificateur.

2

1. Appuyez sur le bouton marche/arrêt pour allumer le système.
2. Réglez le volume à l'aide du bouton de volume.
3. Réglez les graves à l'aide du bouton des graves.
4. Réglez les aigus à l'aide du bouton des aigus.
5. Réglez le commutateur de sélection sur MP3, PC ou AUX. Les câbles correspondants doivent être connectés.

- L'appareil ne doit pas être exposé aux fuites et aux éclaboussures. Aucun objet rempli de liquide, par exemple un vase, ne doit être placé sur l'appareil.
- Pour débrancher complètement l'alimentation, la prise secteur de l'appareil doit être débranchée du secteur.
- La prise secteur de l'appareil ne doit pas être obstruée OU doit rester facilement accessible pendant l'utilisation.
- La tension de sortie maximum de la prise de l'écouteur est égale ou inférieure à 150 mV.

P Colunas Multimédia

1

1. Ligue o altifalante esquerdo à porta branca SATELLITE OUT da caixa do amplificador.
2. Ligue o altifalante direito à porta vermelha SATELLITE OUT da caixa do amplificador.
3. Ligue o cabo de áudio com a ficha de 3,5mm à porta PC IN da caixa do amplificador.
4. Ligue o cabo de alimentação à caixa do amplificador e a uma tomada de corrente eléctrica.

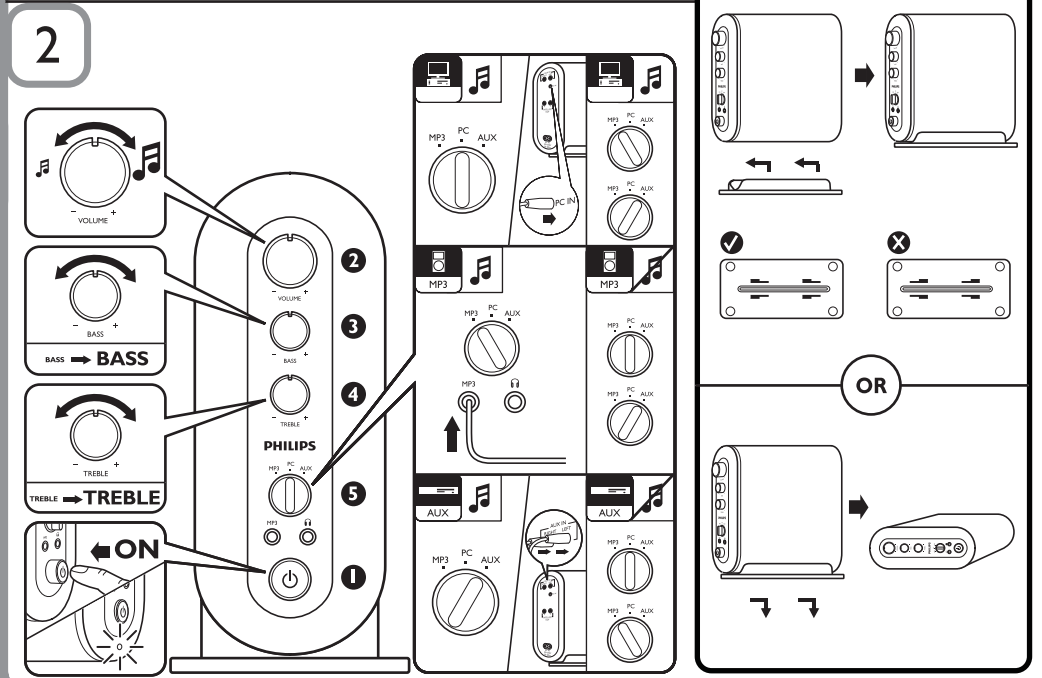
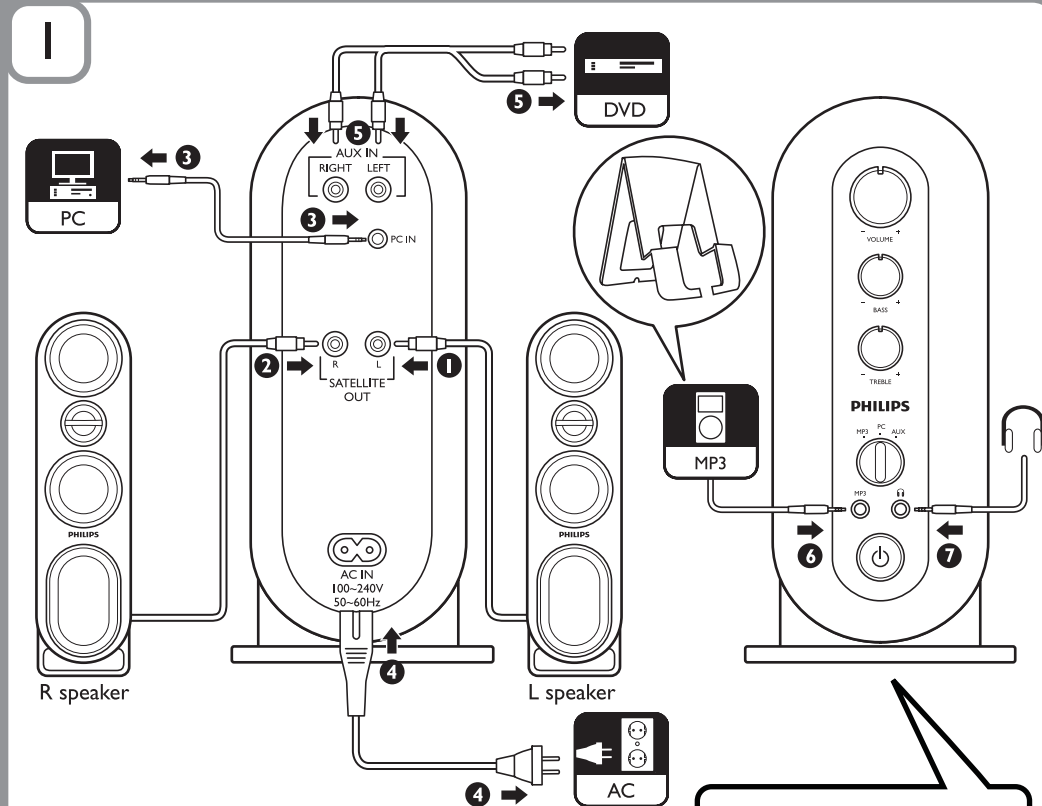
Funcões opcionais

5. Ligue o cabo de fonte AUX à porta da caixa do amplificador.
6. Ligue o cabo de fonte MP3 à porta da caixa do amplificador.
7. Ligue o cabo dos auscultadores à porta da caixa do amplificador.

2

1. Prima o botão de alimentação para ligar o sistema.
2. Ajuste o botão de volume para controlar os níveis de volume.
3. Ajuste o botão de baixos para controlar os níveis de baixos.
4. Ajuste o botão de agudos para controlar os níveis de agudos.
5. Ajuste o selector para seleccionar MP3, PC ou AUX com todos os cabos relevantes ligados.

- O produto não deverá ser exposto a gotejamento e salpicos; nenhum objecto com líquidos, tais como jarras, deverá ser colocado sobre o produto.
- Para desligar totalmente a corrente, a ficha do produto deverá estar desligada da tomada eléctrica.
- O acesso à ficha do produto deverá ser fácil e sem obstáculos.
- A tensão de saída máxima do jack dos auscultadores é igual ou inferior a 150mV.



D Multimedia Lautsprecher

1

1. Schließen Sie den linken Lautsprecher an den weißen SATELLITE OUT-Anschluss des Verstärkers an.
2. Schließen Sie den rechten Lautsprecher an den roten SATELLITE OUT-Anschluss des Verstärkers an.
3. Schließen Sie das 3,5 mm Audiokabel an den PC IN-Anschluss des Verstärkers an.
4. Schließen Sie das Netzkabel an den Verstärker und eine Steckdose an.

Optionale Funktionen

5. Schließen Sie das Kabel der AUX-Quelle an den entsprechenden Anschluss des Verstärkers an.
6. Schließen Sie das Kabel der MP3-Quelle an den entsprechenden Anschluss des Verstärkers an.
7. Schließen Sie das Kopfhörer-Kabel an den entsprechenden Anschluss des Verstärkers an.

2

1. Drücken Sie die Taste zum Ein-/Ausschalten, um das System einzuschalten.
2. Steuern Sie die Lautstärke mit dem Volume-Regler.
3. Steuern Sie die Bässe mit dem Bass-Regler.
4. Steuern Sie die Höhen mit dem Treble-Regler.
5. Verwenden Sie den Auswahlschalter, um nach Anschluss der entsprechenden Kabel MP3, PC oder AUX auszuwählen.

- Es dürfen keine Flüssigkeiten in das Gerät gelangen. Zudem dürfen keine Behälter mit Flüssigkeit, z. B. Vasen, auf dem Gerät abgestellt werden.
- Um das Gerät vollständig von der Stromversorgung zu trennen, muss der Netzstecker aus der Netzsteckdose gezogen werden.
- Der Netzstecker des Geräts darf nicht verstopft werden ODER muss während des Gerätebetriebs leicht zugänglich sein.
- Die maximale Ausgangsspannung der Kopfhörer-Buchse ist bis zu 150mV.

I Altoparlanti multimediali

1

1. Collegare l'altoparlante sinistro alla porta di colore bianco SATELLITE OUT dell'amplificatore.
2. Collegare l'altoparlante destro alla porta di colore rosso SATELLITE OUT dell'amplificatore.
3. Collegare il cavo audio dotato di presa da 3,5 mm alla porta PC IN dell'amplificatore.
4. Collegare il cavo principale all'amplificatore e a una fonte di alimentazione.

Funzioni opzionali

5. Collegare il cavo sorgente AUX alla porta dell'amplificatore.
6. Collegare il cavo sorgente MP3 alla porta dell'amplificatore.
7. Collegare il cavo delle cuffie alla porta dell'amplificatore.

2

1. Premere il pulsante di alimentazione per accendere il sistema.
2. Regolare la manopola del volume per impostare il livello audio desiderato.
3. Regolare la manopola dei bassi per impostare il livello di questi ultimi.
4. Regolare la manopola degli alti per impostare il livello di questi ultimi.
5. Regolare il selettore per scegliere le sorgenti MP3, PC o AUX una volta effettuati i collegamenti necessari.

- Questo prodotto non deve essere esposto a schizzi o infiltrazioni e su di esso non devono essere posti oggetti contenenti liquidi come ad esempio vasi.
- Scollegare completamente l'alimentazione staccando la spina dalla presa di corrente.
- La spina del prodotto non deve essere ostruita e deve essere facilmente raggiungibile durante l'uso.
- Il voltaggio massimo di uscita della presa cuffia è pari o inferiore a 150mV.

NL Multimedia Speakers

1

1. Sluit de linkerluidspreker aan op de witte SATELLITE OUT-poort van de versterker.
2. Sluit de rechterluidspreker aan op de rode SATELLITE OUT-poort van de versterker.
3. Sluit de audiokabel met een stekker van 3,5 mm aan op de PC IN-poort van de versterker.
4. Sluit het netsnoer aan op de versterker en een stopcontact.

Optionele functies

5. Sluit de AUX-kabel aan op de poort van de versterker.
6. Sluit de MP3-kabel aan op de poort van de versterker.
7. Sluit het snoer van de hoofdtelefoon aan op de poort van de versterker.

2

1. Druk op de aan-uitknop om het systeem in te schakelen.
2. Pas de volumeknop aan om het volume in te stellen.
3. Pas de Bass-knop aan om de lage tonen in te stellen.
4. Pas de Treble-knop aan om de hoge tonen in te stellen.
5. Pas de keuzeschakelaar aan om MP3, PC of AUX te selecteren als u alle relevante kabels hebt aangesloten.

- Zorg ervoor dat het apparaat niet vochtig of nat wordt en plaats geen voorwerpen die zijn gevuld met een vloeistof, zoals een vaas, op het apparaat.
- Om het apparaat volledig los te koppelen van de stroomvoorziening, dient u de stekker van het apparaat uit het stopcontact te trekken.
- De stekker van het apparaat mag niet worden geblokkeerd EN u moet er goed bij kunnen tijdens gebruik van het apparaat.
- Het maximale uitvoer voltage van hoofdtelefoon bus staat gelijk of is minder dan 150mV.

SV Multimediahögtalare

1

1. Anslut den vänstra högtalaren till den vita SATELLITE OUT-porten på förstärkaren.
2. Anslut den högra högtalaren till den röda SATELLITE OUT-porten på förstärkaren.
3. Anslut ljudkabeln med 3,5 mm kontakt till PC IN-porten på förstärkaren.
4. Anslut nätkabeln till förstärkaren och till ett nätuttag.

Valfria funktioner

5. Anslut AUX-källkabeln till porten på förstärkaren.
6. Anslut MP3-källkabeln till porten på förstärkaren.
7. Anslut hörlurskabeln till porten på förstärkaren.

2

1. Slå på systemet genom att trycka på strömknappen.
2. Ställ in volymen med volymknappen.
3. Ställ in basen med basknappen.
4. Ställ in diskanten med diskantknappen.
5. Välj MP3, PC eller AUX med källvalsknappen när alla nödvändiga kablar är anslutna.

- Produkten ska inte utsättas för dropp eller stänk, och inga objekt fyllda med vätska, t.ex. vasen, ska placeras på produkten.
- För att strömmen ska vara helt bortkopplad ska produktens nätkontakt vara utdragen ur eluttaget.
- Produktens nätkontakt ska inte blockeras ELLER ska vara lätt att komma åt vid användning.
- Den maximala spänningen hos hörlursuttaget är lika med eller mindre än 150mV.

