



Philips
Mini-HiFi-systeem

Bluetooth®

Kanaalfader tussen 2 USB-aansluitingen
CD, MP3-CD, 2 USB, tuner
3600 W, NX-bas, 20 inch subwoofer



NTRX900



De ultieme soundmachines

Geniet van basgeluid zoals nooit tevoren op dit Philips-systeem van 3600 W met 20 inch subwoofer en NX-bas. Creëer de ultieme party met Auto DJ en mix nummers op USB-apparaten met 260.000 LED-lichteffecten en Bluetooth-streaming.

Gemaakt voor krachtig geluid

- Totaal uitgangsvermogen van 3600 W RMS / 40.800 W PMPO
- 20 inch subwoofer voor fantastisch basgeluid
- 5-bands equalizer zorgt voor een persoonlijke muziekervaring
- NX-basknop voor directe geluidsboost en lichteffecten

Geniet van uw muziek vanaf meerdere bronnen

- Geniet direct van MP3-muziek op uw draagbare USB-apparaten
- Muziek van CD's, radio en karaoke en naar een USB-apparaat rippen
- Muziekoverdracht via 2 USB-poorten voor gemakkelijk muziek delen
- Muziek streamen via Bluetooth®

Ontworpen voor feesten

- 260 K LED-lampen voor een knallende feest sfeer
- Auto-DJ voor automatisch mixen van tracks op USB-stick
- DJ Crossfader voor het mixen van tracks

PHILIPS

Mini-HiFi-systeem

Bluetooth® Kanaalfader tussen 2 USB-aansluitingen, CD, MP3-CD, 2 USB, tuner, 3600 W, NX-bas, 20 inch subwoofer

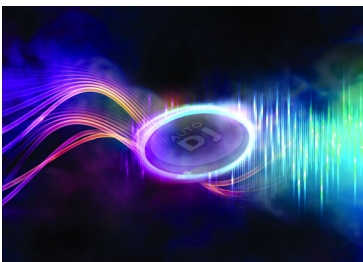
Kenmerken

260 K LED-lampen



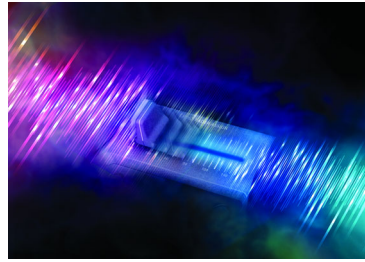
Creëer de ultieme sfeer voor elk feestje met duizenden gekleurde lampen die knipperen en golven op de maat van de muziek. Kies eenvoudig lichtkleuren die bij uw thema passen of kies een van de vele voorkeuzeprogramma's van het systeem. Druk op de NX-basknop om de lichtshow nog intenser te maken.

Auto-DJ voor automatisch mixen



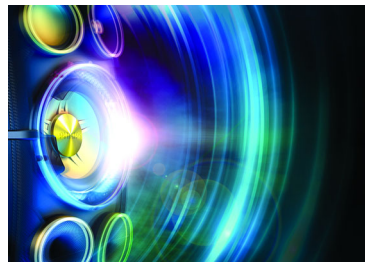
U kunt uw muziek automatisch laten afspelen met Auto-DJ. Hiermee worden nummers automatisch gemixt op een aangesloten USB-stick. Voeg geluidseffecten toe met het DJ jogwheer. Non-stop muziek!

DJ Crossfader voor mixen



Word de gangmaker van elk feest! Met DJ Crossfader kunt u uw favoriete tracks mixen tussen kanaal A en B, zodat u naadloos tussen nummers kunt schakelen. Selecteer de apparaatuitvoer voor speler A (USB, Bluetooth®, CD, Audio In of Tuner) om de muziek te starten en kies daarna het invoerapparaat voor speler B (USB of Audio In). Om van nummer te wisselen, schuift u de fader van de ene naar de andere kant voor een soepele overgang waarmee het feest blijft doorgaan.

NX-basknop



NX-bas is beschikbaar voor de hele serie en geeft de bas en het volumebereik een extreme boost. Druk op de NX-basknop om uw geluid onmiddellijk te laten knallen, te gekke

NTRX900/12

lichteffecten in te schakelen en de bas uit de subwoofers door uw lichaam te laten pompen.

Muziek streamen via Bluetooth®



Als u een grote muziekcollectie op uw smartphone, tablet of computer hebt staan, kunt u uw muziek draadloos streamen naar een NITRO-systeem via Bluetooth® en uw nummers geweldig laten klinken. Krachtig geluid is eenvoudiger en handiger dan ooit.

2 USB-poorten voor gemakkelijk muziek delen



Muziekoverdracht via 2 USB-poorten voor gemakkelijk muziek delen



Mini-HiFi-systeem

Bluetooth® Kanaalfader tussen 2 USB-aansluitingen, CD, MP3-CD, 2 USB, tuner, 3600 W, NX-bas, 20 inch subwoofer

Specificaties

Geluid

- Uitgangsvermogen: 40.800 W PMPO
- Totaal geluidsvermogen (RMS): 3600 W
- Geluidsverbetering: Digital Sound Control 5 modi, Dynamic Bass Boost, 3 stappen
- Equalizer: 63 Hz, 250 Hz, 1 kHz, 4 kHz, 12 kHz

Luidsprekers

- Aantal luidsprekerboxen: 2
- Luidsprekerdrivers: 8 inch woofer, 2 inch tweeter, 20 inch subwoofer
- Luidsprekertypen: Bass Reflex-luidsprekersysteem

Audioweergave

- Media afspelen: CD, CD-R, CD-RW, MP3-CD
- Discsfeelmodi: Herhaal nummer/alles/programma, Herhalen/shuffle/programmeren
- USB-modi voor directe weergave: Snel achteruitspoelen/snel vooruitspoelen, Spelen/pauze, Vorige/volgende, Herhalen, Shuffle, Stoppen

Audio-opname

- Opnamemedia: USB-apparaat
- Opnamebronnen op USB: CD, Tuner, AUX, Microfooningang, USB
- Opnamemodi op USB: Direct opnemen, Geprogrammeerde nummers, Uitzendschema radioprogramma, Eén disc, Eén nummer

Tuner/ontvangst/transmissie

- Voorkeurzendes: 40
- Tunerbereik: FM, MW
- Antenne: FM-antenne, MW-antenne
- Tunerverbetering: Automatisch digitaal afstemmen, Automatisch scannen, Eenvoudige installatie (Plug & Play)

Connectiviteit

- MP3 Link: 3,5 mm stereo lijningangkabel
- Microfoon: Twee microfoonaansluitingen
- USB: Dubbele USB-poort
- PC-ingang (AUX-ingang): 2 x RCA (Audio)
- Hoofdtelefoon: 6,3 mm

Comfort

- Aantal schijfjes: 1

- Ladertype: Lade
- Karaoke: Volume van microfoon, echoregeling
- Schermtype: LCD-display

Accessoires

- Afstandsbediening: Met 28 toetsen en 2 AAA-batterijen
- Kabels/aansluitingen: Audiokabel
- Overig: Batterijen voor afstandsbediening, FM/MW-antenne, Snelstartgids
- Gebruikershandleiding: Braziliaans Portugees, Spaans
- Garantie: Boekje voor wereldwijde garantie

Afmetingen

- Brutogewicht (per box): 69,5 kg
- Afmetingen van hoofduidspreker (B x D): 667,9 x 547,2 mm
- Hoogte van de hoofduidspreker: 1131,9 mm
- Breedte hoofdunit: 526 mm
- Hoogte hoofdunit: 247 mm
- Diepte hoofdunit: 470 mm
- Breedte van de apparaatverpakking: 521 mm
- Hoogte van de apparaatverpakking: 585 mm
- Diepte van de apparaatverpakking: 314 mm
- Breedte van de boxverpakking: 790 mm
- Hoogte van de boxverpakking: 1260 mm
- Diepte van de boxverpakking: 620 mm

Auto DJ

- Metaal
- Feest

DJ Effect

- Beat Box
- Galm
- Scratchen
- Yeah

DJ Mix

- Bron hoofdtelefoon: 2 (A en B)
- Bron A: Audio in, Bluetooth, Disc, Tuner, USB
- Bron B: Audio in, USB

Vermogen

- Stroomvoorziening: 100 - 240 V AC, 50/60 Hz



Publicatiedatum
2015-09-02

Versie: 1.0.1

12 NC: 8670 001 31337
EAN: 48 95185 61795 4

© 2015 Koninklijke Philips N.V.
Alle rechten voorbehouden.

Specificaties kunnen zonder voorafgaande kennisgeving worden gewijzigd. Handelsmerken zijn het eigendom van Koninklijke Philips N.V. en hun respectieve eigenaren.

www.philips.com

* Zet het volume van de set niet regelmatig hoger dan 85 decibel. Dit kan uw gehoor beschadigen.