



Philips  
Earbuds

14,8 mm Treiber/offen  
Earbud

**SHE3010RD**

## Zusätzl. Bass

Weiches Gehäuse für bequemen Sitz

Philips SHE3010 Kopfhörer mit Ohrhörern aus einem weichen Gehäuse bieten einen angenehmen, bequemen Sitz. In leuchtenden, auffallenden Farben erhältlich, die zu Ihrem Style passen.

### **Design für mehr Komfort**

- Flexi-Grip-Design für hohe Robustheit

### **Ultimativer Tragekomfort**

- Weiches Gehäuse sorgt für komfortablen Sitz
- Gummierte Frontkappe für hohen Tragekomfort

### **Hochwertigen Sound genießen**

- Neodymmagneten verstärken die Bassleistung und Empfindlichkeit
- 14,8-mm-Treiber für hohe Klangqualität

**PHILIPS**

Earbuds  
14,8 mm Treiber/offen Earbud

## Daten

### Ton

- Akustiksystem: offen
- Frequenzgang: 9 bis 22.000 Hz
- Membran: PET
- Magnettyp: Neodym
- Typ: Dynamisch
- Schwingspule: Kupfer
- Lautsprecher-Durchmesser: 14,8 mm
- Empfindlichkeit: 107 dB
- Maximale Eingangsleistung: 25 mW
- Impedanz: 16 ohm

### Anschlüsse

- Kabeltyp: Kupfer
- Kabelverbindung: zwei parallele Anschlüsse, symmetr.
- Anschlussausführung: Nickelbeschichtet
- Kabellänge: 1 m
- Anschluss: 3,5 mm

### Außenkarton

- Länge: 34,5 cm
- Anzahl der Verpackungen: 24
- Breite: 19,7 cm
- Bruttogewicht: 1.21708 kg
- Höhe: 16,3 cm
- GTIN: 1 69 23410 73217 4
- Nettogewicht: 0.28008 kg
- Eigengewicht: 0.937 kg

### Innenkarton

- Länge: 17,9 cm
- Anzahl der Verpackungen: 3
- Breite: 8 cm
- Höhe: 6 cm
- Nettogewicht: 0.03501 kg
- Bruttogewicht: 0.12351 kg
- Eigengewicht: 0.0885 kg
- GTIN: 2 69 23410 73217 1

### Verpackungsmaße

- Höhe: 17,5 cm
- Verpackungsart: Blister
- Regalaufstellung: Beides
- Breite: 5,2 cm
- Tiefe: 2,8 cm
- Anzahl der enthaltenen Produkte: 1
- EAN: 69 23410 73217 7
- Bruttogewicht: 0.03217 kg
- Nettogewicht: 0.01167 kg
- Eigengewicht: 0.0205 kg

### Produktabmessungen

- Höhe: 2,1 cm
- Breite: 1,6 cm
- Tiefe: 1,25 cm
- Gewicht: 0.01167 kg

### Design

- Farbe: Rot

SHE3010RD/00

## Besonderheiten

### Flexi-Grip

Das weiche, flexible Teilstück schützt die Kabelverbindung vor Schäden durch häufigen Gebrauch.

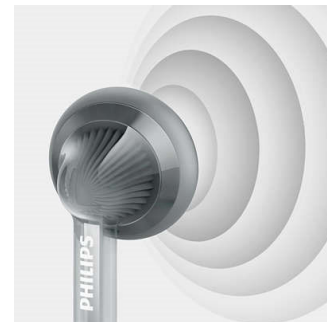
### Neodymmagneten

Neodym eignet sich hervorragend für die Erzeugung eines starken Magnetfeldes, was zu einer höheren Empfindlichkeit der Schwingspule führt und somit die Basswiedergabe und Klangqualität verbessert.

### Weiches Gehäuse

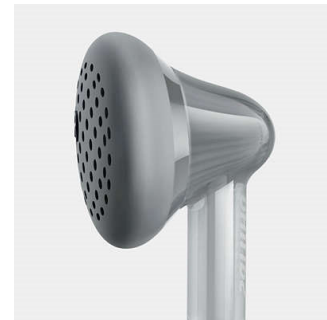
Das durchsichtige, gummierte Kopfhörergehäuse passt sich der Ohrform an und sorgt so für den perfekten Sitz.

### 14,8-mm-Treiber



Ohrstöpsel mit 14,8 mm großen Lautsprechertreibern sorgen für hohe Klangqualität.

### Gummierte Frontkappe



Die gummierte Frontkappe bildet ein weiches Gehäuse und sorgt für hohen Tragekomfort.



Ausstellungsdatum  
2024-04-24

Version: 4.2.4

EAN: 69 23410 73217 7

© 2024 Koninklijke Philips N.V.  
Alle Rechte vorbehalten.

Technische Daten können ohne vorherige Ankündigung geändert werden. Die Marken sind Eigentum von Koninklijke Philips N.V. oder der jeweiligen Firmen.

[www.philips.com](http://www.philips.com)