

Likvidácia

SK

Váš produkt bol navrhnutý a vyrobený, ktoré sa dajú recyklovať a znova využiť. zberu elektrických a elektronických výrobkov, utého koša s kolieskami. Postupujte podľa do bežného odpadu z domácnosti.



Utylizacja

PL

Niniejszy produkt został zaprojektowany i wykonany w oparciu o wysokiej jakości materiały i podzespoły, które poddane recyklingowi mogą być ponownie użyte. Należy zapoznać się z lokalnymi zasadami zbiórki i segregacji sprzętu elektrycznego i elektronicznego, jak również z przętu oznaczonego symbolem przekreślonego pojemnika na odpady. Należy przestrzegać lokalnych przepisów i nie wyrzucać zużytych produktów elektronicznych wraz z normalnymi odpadami gospodarstwa domowego.



Likvidace

CS

Tento výrobek je navržen a vyroben z materiálů né recyklovat a opětovně použít. Informujte du, především elektrických a elektronických olem přeškrtnutého kontejneru. Postupujte obky do běžného komunálního odpadu.



Potřebujete pomoc?

Podpora online: www.philips.com/support

Potrzebujesz pomocy?

Pomoc w Internecie: www.philips.com/support

Potřebujete pomoc?

Podpora online: www.philips.com/support

Specifications are subject to change without notice.
Trademarks are property of Koninklijke Philips Electronics N.V. or their respective owners.
2005 © Koninklijke Philips Electronics N.V. All rights reserved.

www.philips.com

312 247 501 027

SK Multimediálny reproduktorový systém

SPA1300

PL Głośniki multimedialne

CS Multimediální reproduktory

Vitajte!/Witamy/Vítejte!

Skrátená príručka pre zapnutie

Przewodnik skrócony

Zkrácená příručka pro zapojení

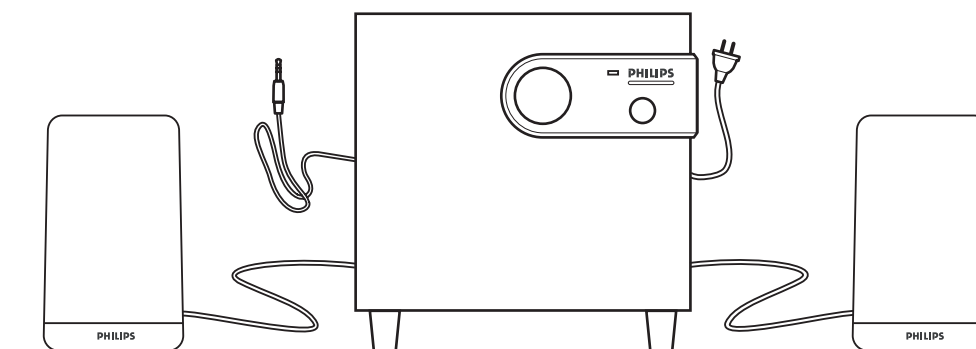


1 Zapojenie
Łączenie
Zapojení

2 Odposluch
Radość
Odposlech

PHILIPS

Čo je v balení Co znajduje się w opakowaniu Co se nachází v balení



Ľavý satelitný reproduktor
Levy głośnik pomocniczy
Levý satelit

Subwoofer
Głośnik niskotonowy
Subwoofer

Pravý satelitný reproduktor
Pravy głośnik pomocniczy
Pravý satelit



Skrátená príručka pre zapnutie
Przewodnik skrócony
Zkrácená příručka pro zapojení



Záruka
Gwarancja
Záruka

Čo iné ešte budete potrebovať?/Czego jeszcze potrzebują Państwo/Co jiného ještě budete potřebovat



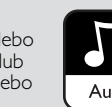
Počítač
Komputer
Počítač



Laptop
Laptop
Laptop



MP3 prehrávač
Odtwarzacz MP3
MP3 přehrávač



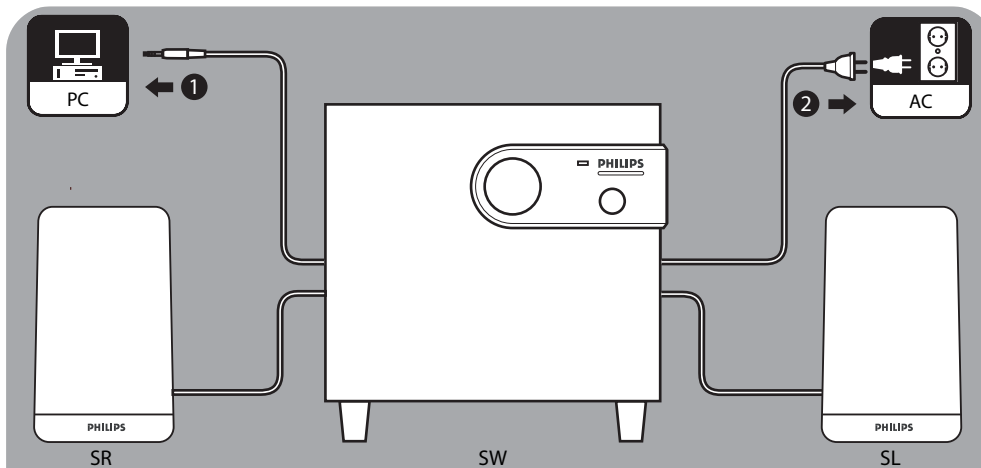
Iný zdroj zvuku
Inne Źródło audio
Jiný zdroj zvuku



Zdroj elektrickej energie
Zasilanie elektryczne
Zdroj elektrické energie

I Zapojenie

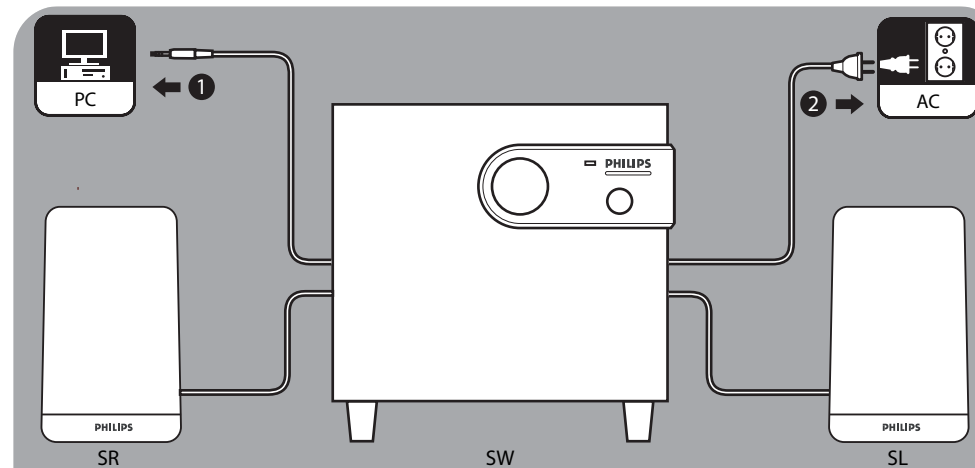
SK



1. Pripojte zvukový kábel do príslušnej zástrčky vášho zdroja zvuku (napríklad na váš počítač).
2. Zapojte napájací kábel do zdroja elektrického prúdu.

I Łączenie

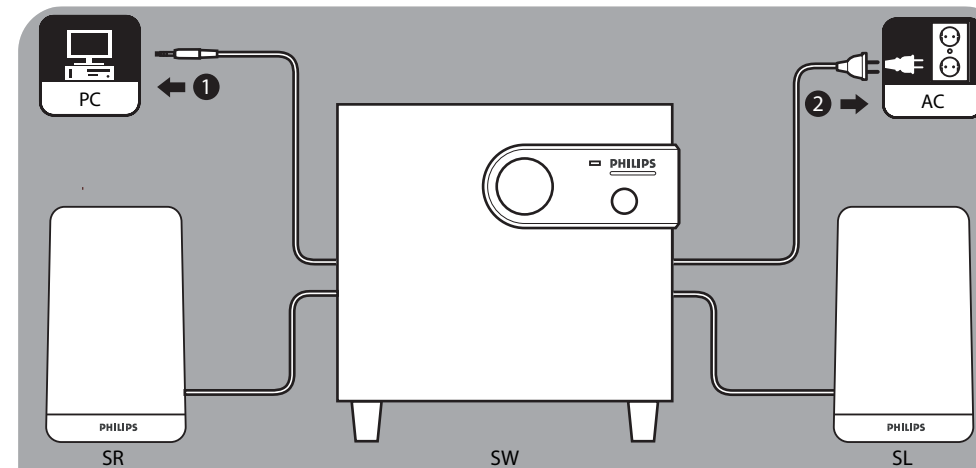
PL



1. Proszę połączyć kabel audio do odpowiedniego gniazda Źródła dźwięku (np. komputera).
2. Połączyć kabel zasilający do Źródła zasilania.

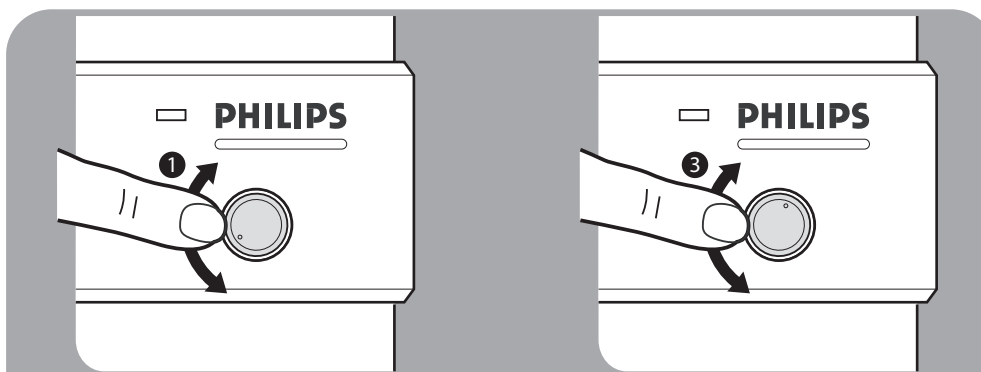
I Zapojení

CS



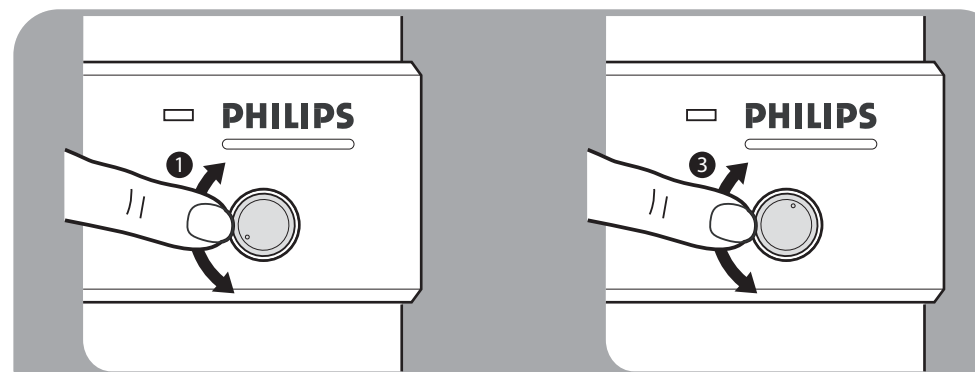
1. Připojte zvukový kabel k příslušné zástrčce vašeho zdroje zvuku (například k vašemu počítači).
2. Zapojte napájecí kabel do zdroje elektrického proudu.

2 Odposluch



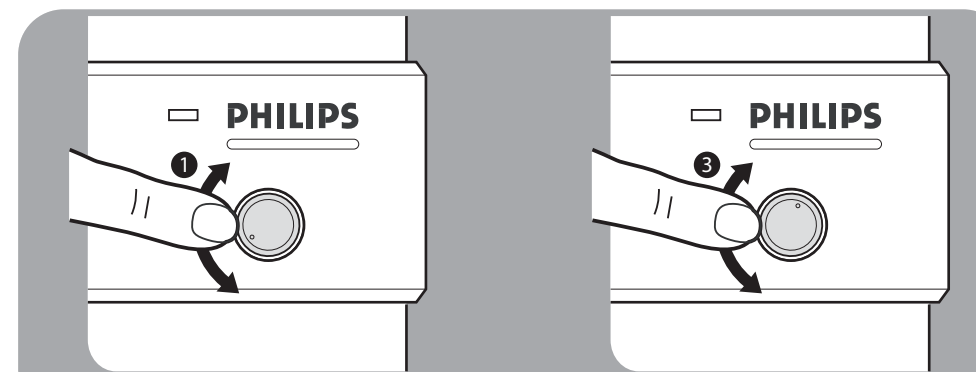
1. Otočte ovládačom **VOLUME** na subwooferi pre zapnutie multimediálnych reproduktorov.
> Rozsvieti sa zelená kontrolka na subwooferi.
2. Skontrolujte, či je váš zdroj zvuku správne nakonfigurovaný.
3. Hlasitosť môžete nastaviť pomocou ovládača **VOLUME** na subwooferi.
> Teraz môžete počúvať zvuk z vašich multimediálnych reproduktorov.

2 Radość



1. Włączyc sterownik **VOLUME** na głośniku niskotonowym w celu włączenia głośników multimedialnych.
> Zapala się zielona lampka na głośniku niskotonowym.
2. Sprawdzić, czy Źródło dźwięku jest prawidłowo skonfigurowane.
3. Uregulować poziom głośności regulatorem **VOLUME** na głośniku niskotonowym.
> Teraz mogą Państwo cieszyć się głośnikami multimedialnymi.

2 Odposlech



1. Otočte ovládačem **VOLUME** na subwooferu pro zapnutí multimediálních reproduktorů.
> Na subwooferu se rozsvítí zelená kontrolka.
2. Zkontrolujte, zda-li je váš zdroj zvuku správně nakonfigurován.
3. Hlasitost můžete nastavit pomocí ovladače **VOLUME** na subwooferu.
> Nyní můžete poslouchat zvuk z vašich multimediálních reproduktorů.