



## دليل البدء السريع

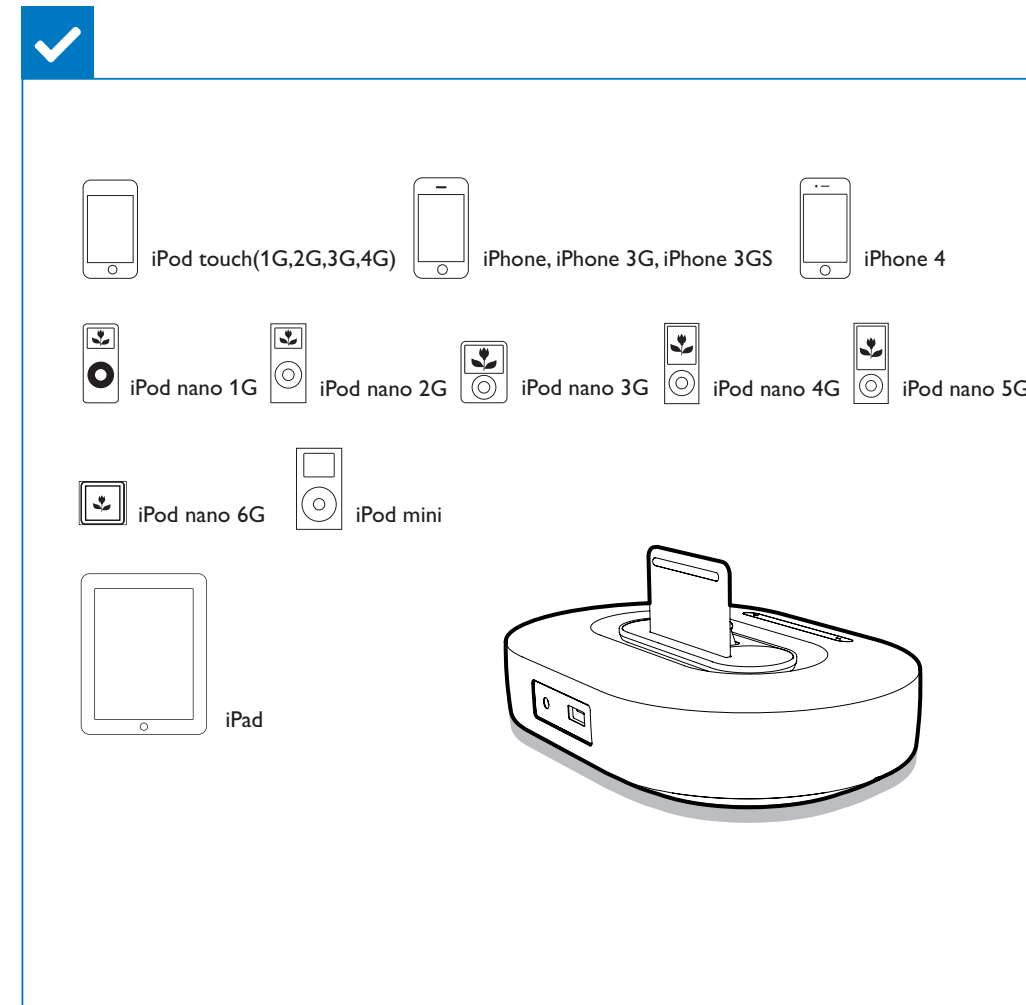
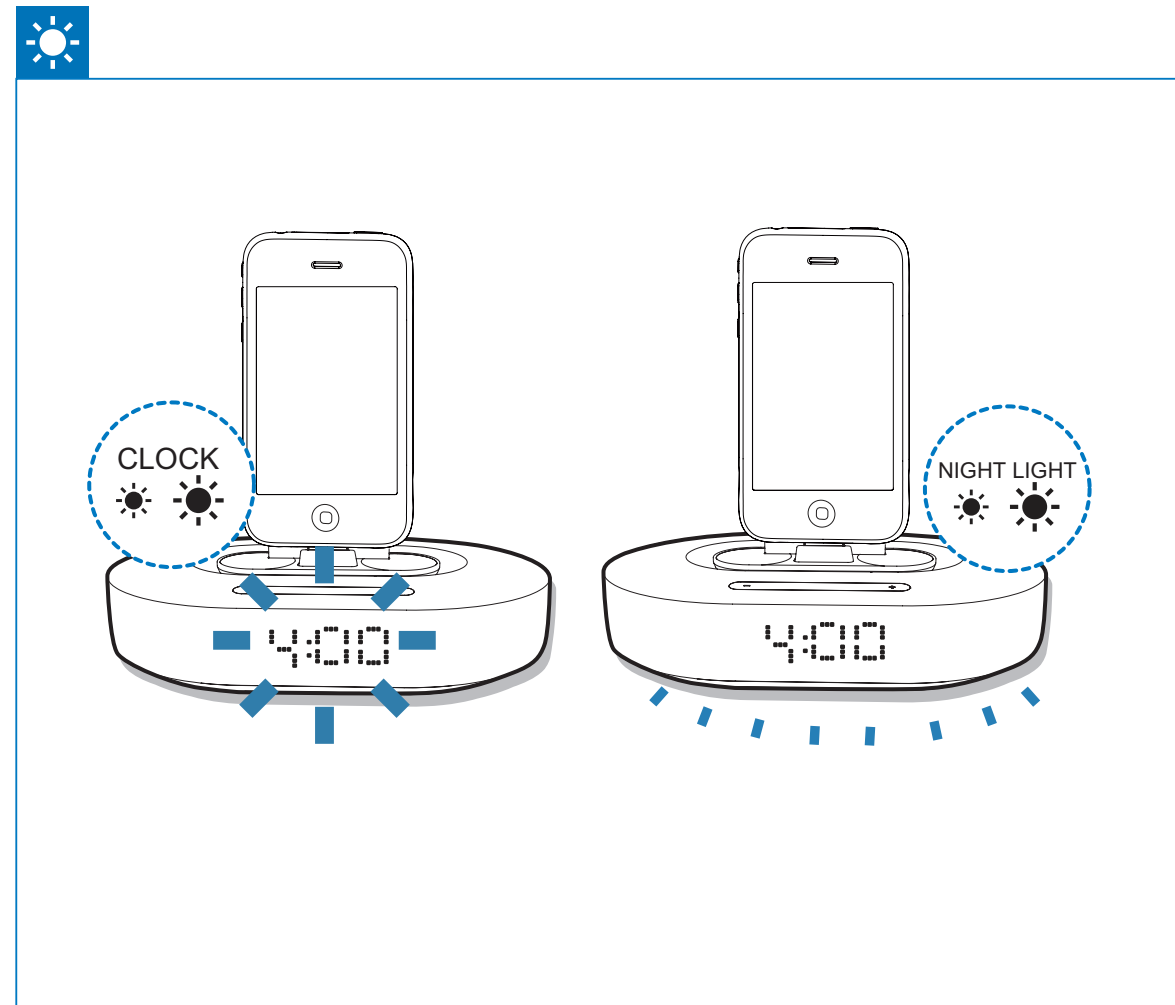
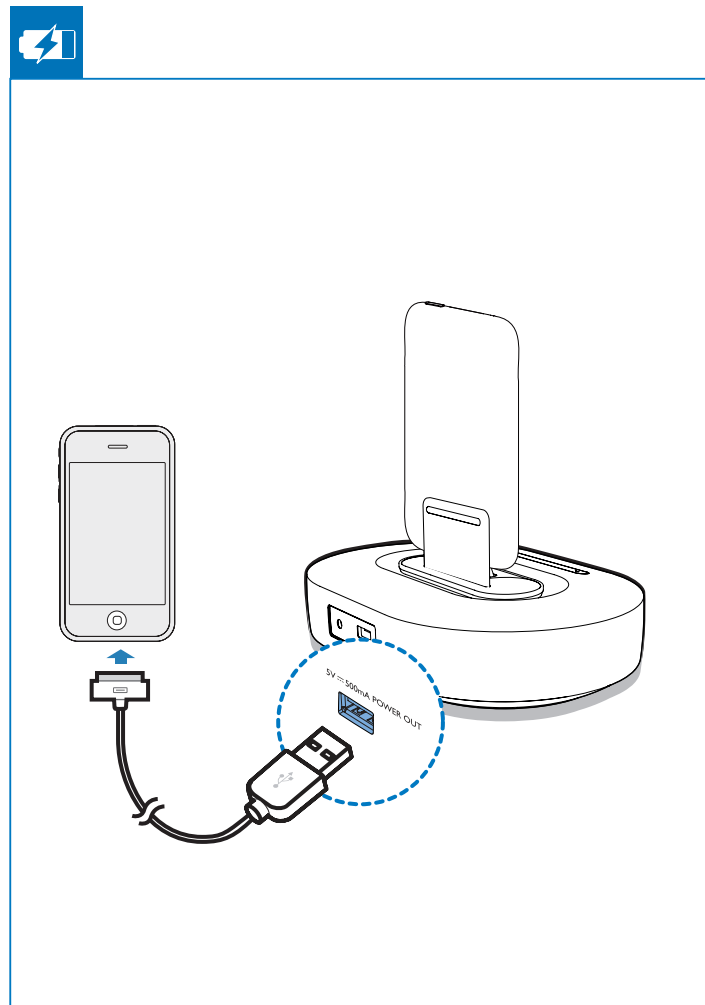
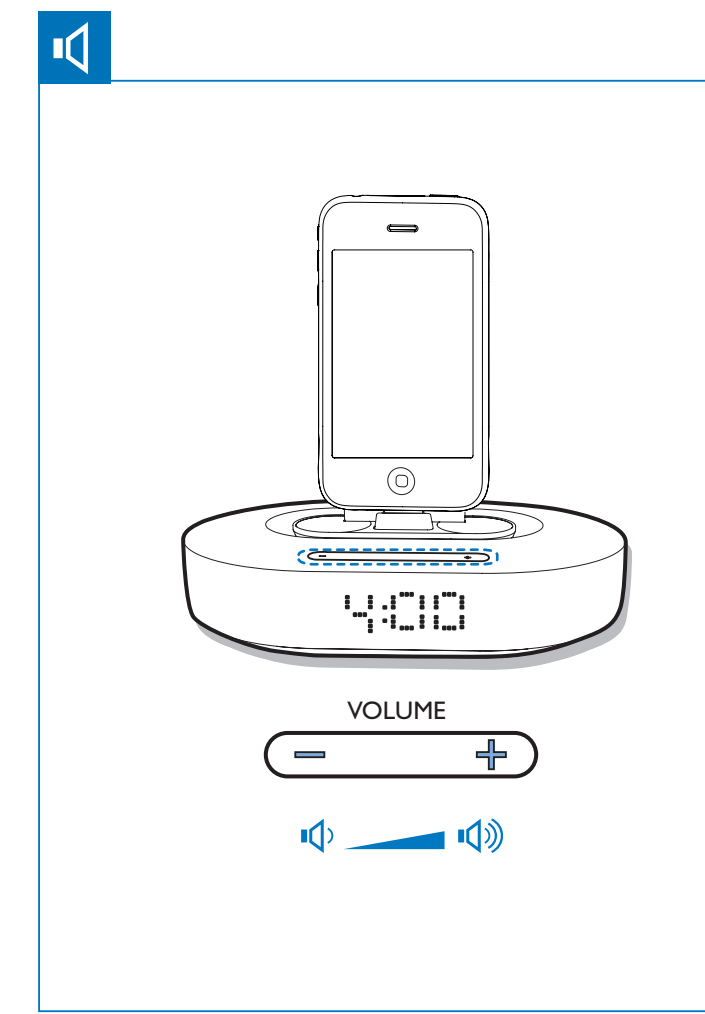
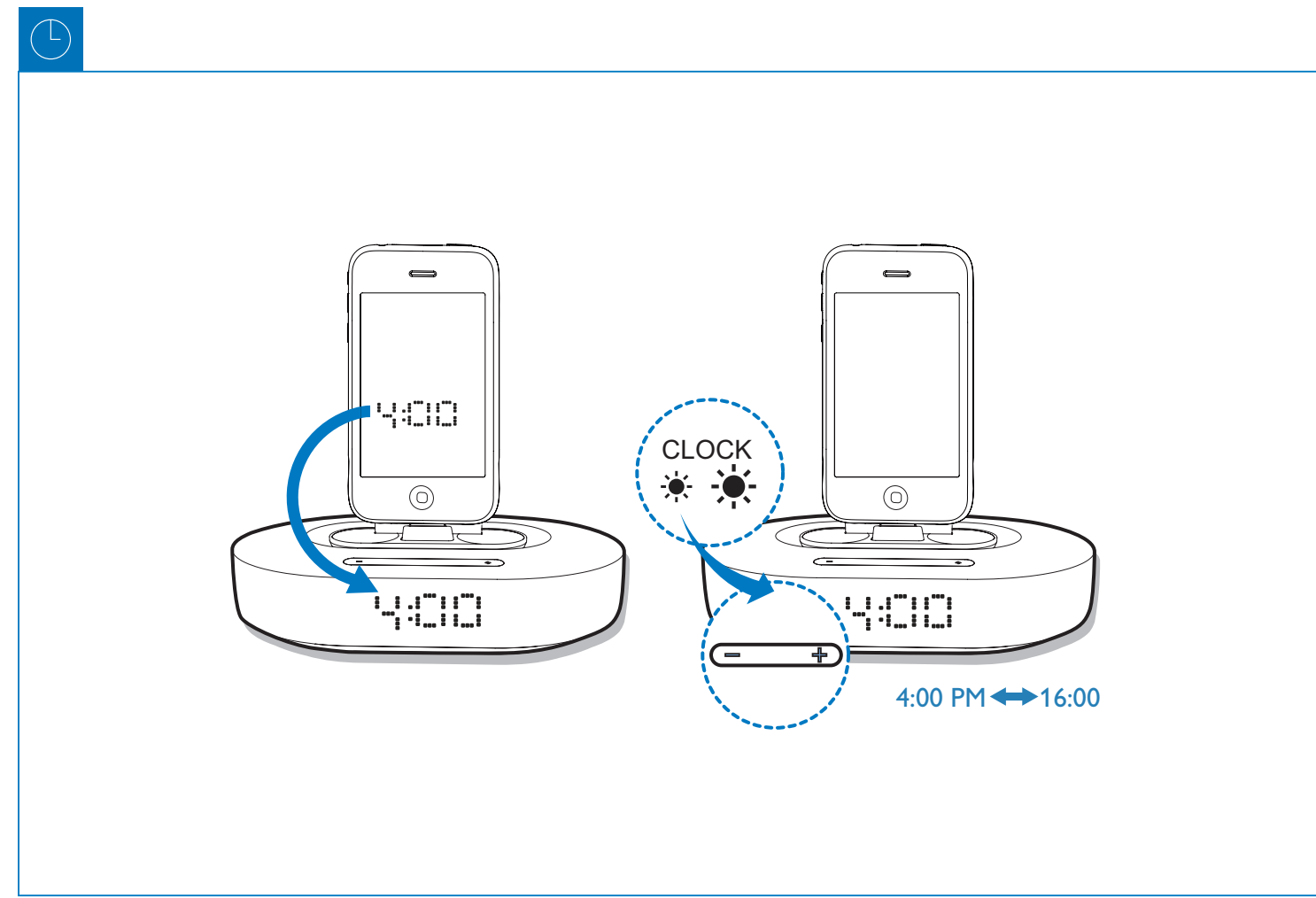
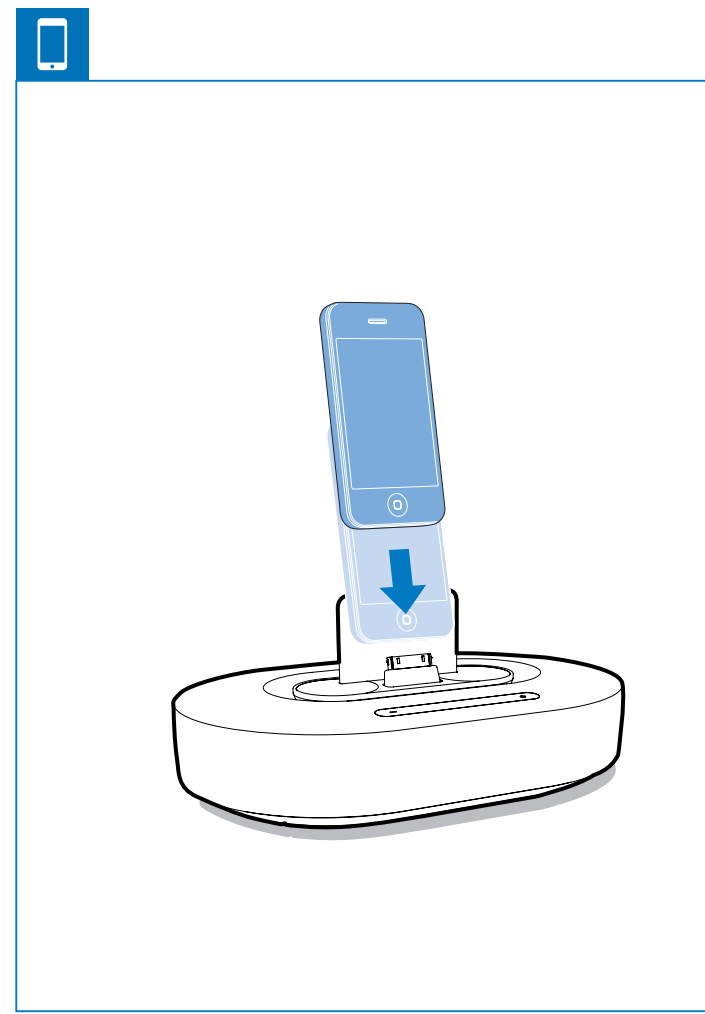
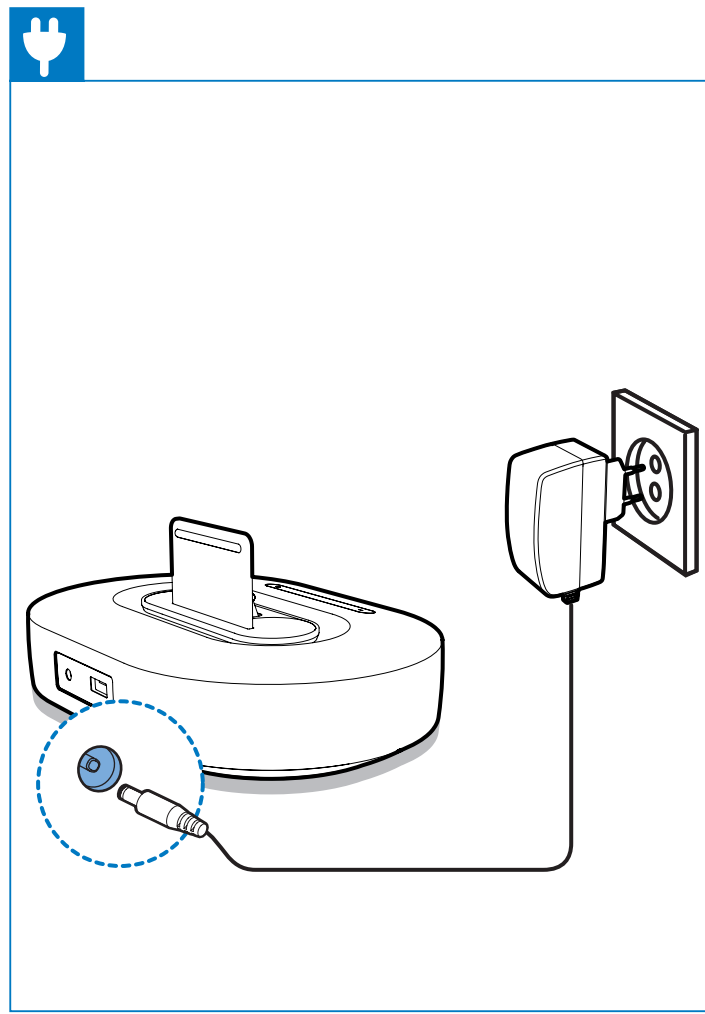
# PHILIPS



Be responsible  
Respect copyrights

Reproduction in whole or in part is prohibited without the written consent of the copyright owner. Trademarks are the property of Koninklijke Philips Electronics N.V. or their respective owners. Product information is subject to change without prior notice. © 2011 Koninklijke Philips Electronics N.V. All rights reserved.

QSG\_DS1200\_AR\_v1.0



تَهانبا على شراكك المنتج. ومرحباً بك في Philips! للاستفادة بالكامل من الدعم الذي تقدمه Philips، قم بتسجيل منتجك في [www.philips.com/welcome](http://www.philips.com/welcome).



### الأمان



يشير 'سهم الساعة' الضعيف 'إلى مادة غير معزولة موجودة ضمن الوحدة الخاصة بك قد تؤدي إلى حدوث صدمة كهربائية. للحفاظ على سلامة جميع الأشخاص في المنزل يُرجى عدم نزع غطاء المنتج.

تلفت "علامة التحجب" الانتباه إلى الميزات التي يجب أن تقرأ المواد المطبوعة المتعلقة بها لمنع حدوث مشاكل في الصيانة والتشغيل.

تحذير: لتقليل خطر حدوث حريق أو صدمة كهربائية، لا تعرض هذا الجهاز للأمطار أو الرطوبة ولا تضع عليه أي أجسام تحتوي على سوائل مثل أواني الزهور.

تنبيه: لتجنب حدوث صدمة كهربائية، قم بمطابقة شفرة القابس العرضية بالفتحة العرضية، وتأكد من أنه تم إدخالها بالكامل.

استخدم المرهقات/الملحقات المحددة من الشركة المصنعة فقط. لا يجوز تعريض الجهاز للتقطير أو البزل.

لا تضع أي مصادر خطر على الجهاز (على سبيل المثال الأضرار التي تخفي على سوائل والشموع المشاعة).

تحذير  
يجب أن تبقى خاصية فصل الجهاز جاهزة للتشغيل حيث يتم استخدام مأخذ التوصيل الرئيسي أو رابط الجهاز لفصل الجهاز.

تحذير  
لا تلمس أبداً بأذنه غلاف هذا الجهاز.  
لا تلمس أبداً بتشجيع أي جزء من هذا الجهاز.  
لا تضع أبداً هذا الجهاز على معدات كهربائية أخرى.  
اعمل دائماً على إبقاء هذا الجهاز بعيداً عن نور الشمس المباشر أو اللهب المكشوفة أو السخونة.  
احرص على توفير الوصول السهل في كل الأوقات إلى سلك الطاقة أو القابس أو الحبل لفصل هذا الجهاز عن الطاقة.

### إشعار

قد تؤدي أي تغييرات أو تعديلات على هذا الجهاز لم يوافق عليها قسم Philips Consumer Lifestyle بشكل صريح إلى إبطال تحويل المستخدم لتشغيل الجهاز.

يتوافق هذا المنتج مع متطلبات داخل ترددات الراديو الخاصة بالمجموعة الأوروبية.



### إعادة التدوير

تم تصميم المنتج وتصنيعه من أجود المواد والمكونات القابلة لإعادة التدوير وإعادة الاستخدام.



حين ترى على المنتج رمز سلة المهملات ذات العجلات مشطوباً، فهذا يعني أن المنتج معتمد من قبل التوجيه الأوروبي 2002/96/EC.

لا تخلص أبداً من المنتج مع سائر النفايات المنزلية، يرجى الاطلاع على القوانين المحلية المتعلقة بمجموعة المنتجات الكهربائية والإلكترونية المنفصلة. إن التخلص السليم من المنتجات القديمة يمنع أي نتائج سلبية محتملة على البيئة وصحة الإنسان معاً.

يحتوي المنتج على بطاريات معتمدة من قبل التوجيه الأوروبي 2006/66/EC، ولا يمكن التخلص منها مع النفايات المنزلية العادية.  
يرجى الأطلاع على القوانين المحلية المتعلقة بمجموعة البطاريات المنفصلة. إن التخلص السليم من البطاريات يمنع أي نتائج سلبية محتملة على البيئة وصحة الإنسان معاً.

### معلومات حول البيئة

لقد تمت إزالة التغليف غير الضروري. لقد حاولنا استخدام تغليف بسهل فصله إلى ثلاث مواد ورق مقوى (صندوق)، إسفنج البوليسترين (مخفف الصدمات) والبوليثيلين (الأكياس واللوحات الإسفنجية الواقية).

يتكون جهازك من مواد قابلة لإعادة التدوير والاستخدام في حال تم تفكيك أجزائها بواسطة شركة متخصصة. الرجاء التقيد بالقوانين المحلية الخاصة بالتخلص من مواد التغليف والبطاريات النافذة والأجهزة القديمة.



تعني العبارة "Made for iPod®"، "Made for iPhone®" و "Made for iPad®" أنه قد تم تصميم أكسسوار إلكتروني لتوصيله خديماً بجهاز iPod أو iPhone أو iPad على التوالي وقد حصل هذا الأكسسوار على اعتماد من قبل الشركة المطورة لتلبية معايير الأداء المتبعة في Apple لا تعتبر Apple مسؤولة عن تشغيل هذا الجهاز أو توافقه مع المعايير التنظيمية ومعايير السلامة. جدر الإشارة إلى أن استخدام هذا الأكسسوار مع iPod أو iPhone أو iPad قد يؤثر في الأداء اللاسلكي. iPod و iPhone عبارة عن علامتين جاريين لـ Apple Inc. وهما مسجلتان في الولايات المتحدة وبلدان أخرى. iPad عبارة عن علامة جارية لشركة Apple Inc.

يُ iPhone و iPod و iPod touch و iPod classic و iPod® و iPod nano® و iPod shuffle® هي علامات جارية لشركة Apple Inc. مسجلة في الولايات المتحدة وبلدان أخرى. iPad عبارة عن علامة جارية لشركة Apple Inc.

قبل استخدام المنتج، احرص على قراءة كل المعلومات الخاصة بالسلامة.

### تفاصيل

مضخم إشارة الصوت	4 واط (RMS)
قدرة الإخراج المصنفة	85 بيسيل
نسبة الإشارة إلى الضجيج	
معلومات عامة	
الإدخال: 100-240 فولت-50/60 هرتز 650 مللي أمبير كحد أقصى	
طاقة التيار المتناوب (محول الطاقة)	
استهلاك الطاقة أثناء التشغيل	>25 واط
استهلاك طاقة وضع الاستعداد في الوضع >2 واط	
الاصق للبيئة	
الأبعاد - الوحدة الرئيسية (العرض)×(الارتفاع)×(عمق)	140 x 82 x 208 مم
الوزن - الوحدة الرئيسية	0,74 كجم