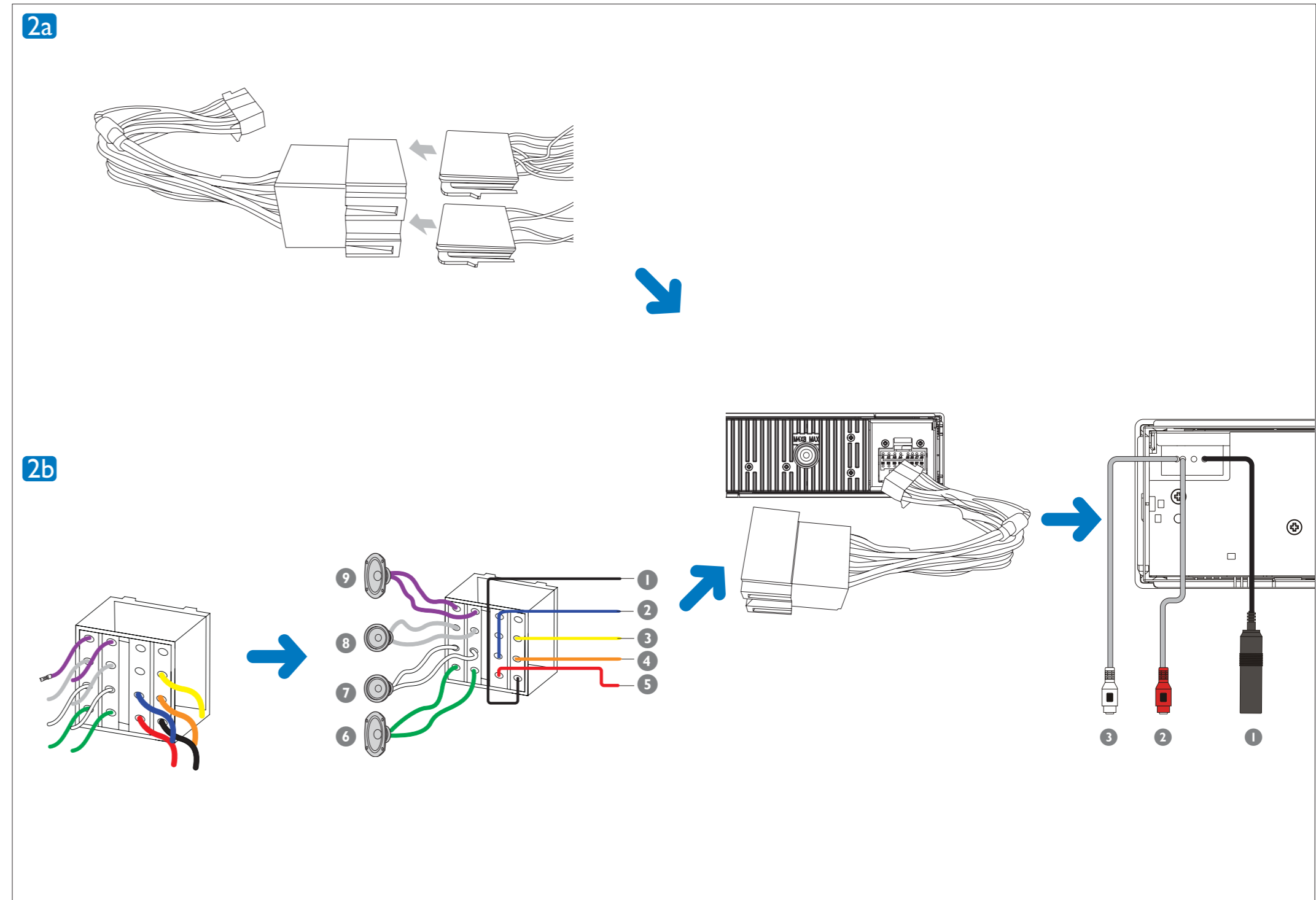
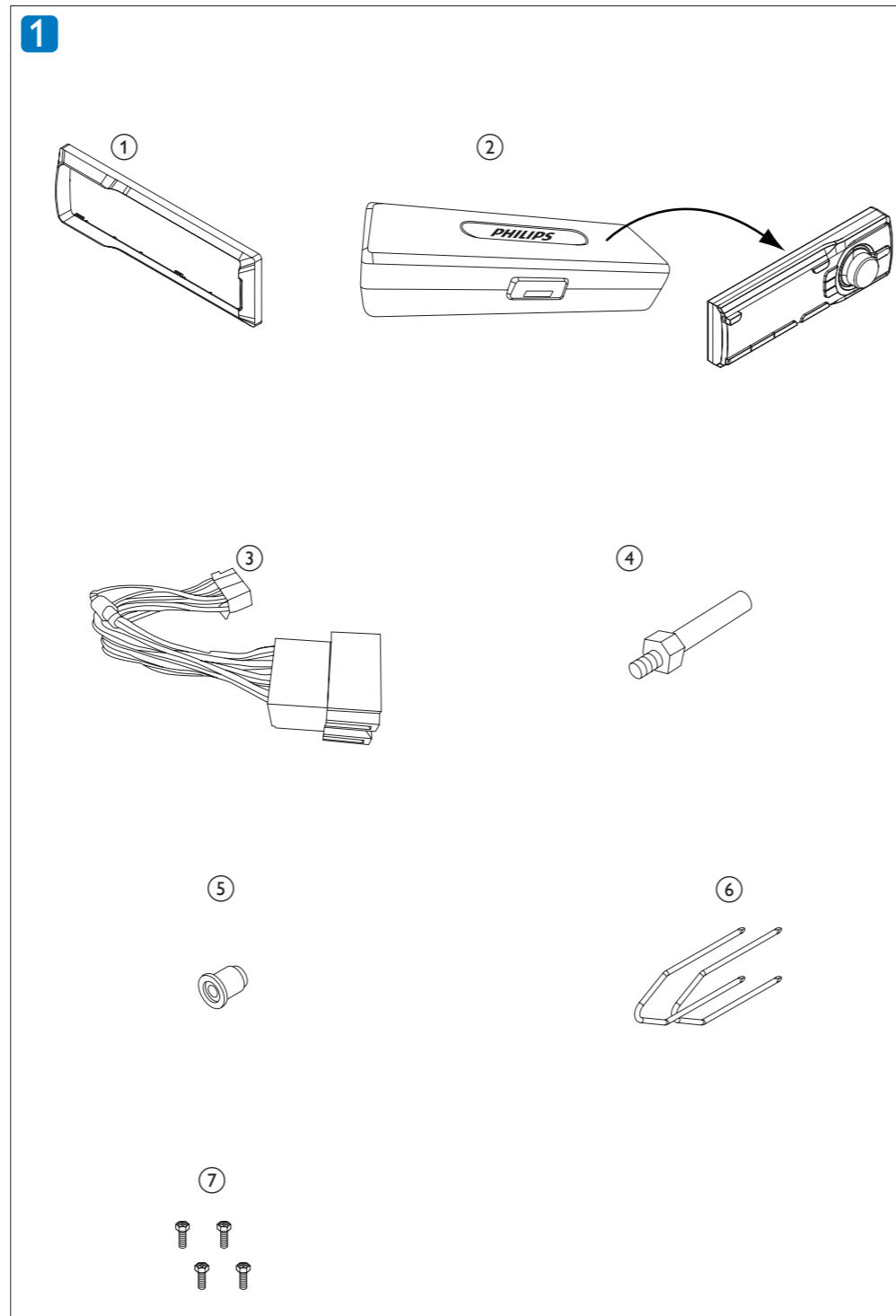




ESP Guía Rápida
 POR Guia Rápido

PHILIPS

© 2008 Koninklijke Philips Electronics N.V.
 All rights reserved.



Español

Descripción general de las piezas 1

Estas son las piezas incluidas necesarias para conectar e instalar esta unidad.

- 1 Funda de transporte con panel frontal guardado en el interior
- 2 Embellecedor
- 3 Conector estándar
- 4 Herramienta de desmontaje: 2 piezas
- 5 Tope de goma
- 6 Tornillos: 4 piezas
- 7 Perno de montaje

Conexión de los cables: conectores ISO 2a

- 1 Extraiga los conectores ISO del salpicadero del vehículo y conéctelos al extremo más grande del conector estándar que se incluye.
- 2 Conecte el otro extremo del conector estándar incluido a la unidad.
- 3 Conecte la antena y el amplificador como se muestra en la imagen, si procede.

Conector	Conectar a
1 Antena	Antena
2 Salida de línea posterior (derecha)	Entrada de línea del amplificador (derecha)
3 Salida de línea posterior (izquierda)	Entrada de línea del amplificador (izquierda)

Conexión de los cables conectores ISO 2b

- 1 Corte el extremo más grande del conector estándar que se incluye.
- 2 Compruebe cuidadosamente el cableado del vehículo y conecte los cables al conector estándar que se incluye.

Conector	Conectar a
1 Cable negro	Una superficie metálica del vehículo En primer lugar, conecte el cable de tierra negro y a continuación, los cables de alimentación amarillo y rojo.
2 Cable azul	El cable de control de la antena motorizada o el cable de alimentación del amplificador de antena Si no existe antena motorizada ni amplificador de antena, o se trata de una antena telescópica manual, no es necesario conectar este cable.
3 Cable amarillo	La batería de +12V del vehículo, que proporciona alimentación continua.
4 Cable rosa	Terminal de silenciamiento del teléfono (si existe).

- 5 Cable rojo **El terminal de alimentación de +12V que proporciona alimentación en la posición de accesorios ACC de la llave de contacto**
Si el vehículo no dispone de posición ACC, realice la conexión al terminal de la batería de +12V del vehículo, que proporciona alimentación continua. Asegúrese de conectar el cable de tierra negro a una superficie metálica del vehículo en primer lugar.
- 6 Cables verde y verde/negro **Altavoz izquierdo (posterior)**
- 7 Cables blanco y blanco/negro **Altavoz izquierdo (frontal)**
- 8 Cables gris y gris/negro **Altavoz derecho (frontal)**
- 9 Cables morado y morado/negro **Altavoz derecho (posterior)**

- 3 Conecte el conector estándar incluido a la unidad.
- 4 Conecte la antena y el amplificador como se muestra en la imagen, si procede.

Conector	Conectar a
1 Antena	Antena
2 Salida de línea posterior (derecha)	Entrada de línea del amplificador (derecha)
3 Salida de línea posterior (izquierda)	Entrada de línea del amplificador (izquierda)

Português

Visão geral das peças 1

Estas são as peças fornecidas necessárias para conectar e instalar o aparelho.

- 1 Estojo do painel frontal
- 2 Moldura
- 3 Conector padrão
- 4 2 ferramentas para desmontagem
- 5 Suporte de borracha
- 6 4 parafusos
- 7 Parafuso de montagem

Conectando os fios 2a

- 1 Entenda e observe a posição e cor dos cabos.
- 2 Conecte a outra extremidade do conector padrão fornecido ao aparelho.
- 3 Conecte a antena e o amplificador conforme a ilustração, se aplicável.

Conector	Conexão com
1 Antena	Antena
2 Saída traseira (direita)	Entrada do amplificador (direita)
3 Saída traseira (esquerda)	Entrada do amplificador (esquerda)

Conectar os fios conectores ISO 2b

- 1 Retire a extremidade maior do conector padrão fornecido.
- 2 Verifique cuidadosamente a fiação do carro e encaixe-a ao conector padrão fornecido.

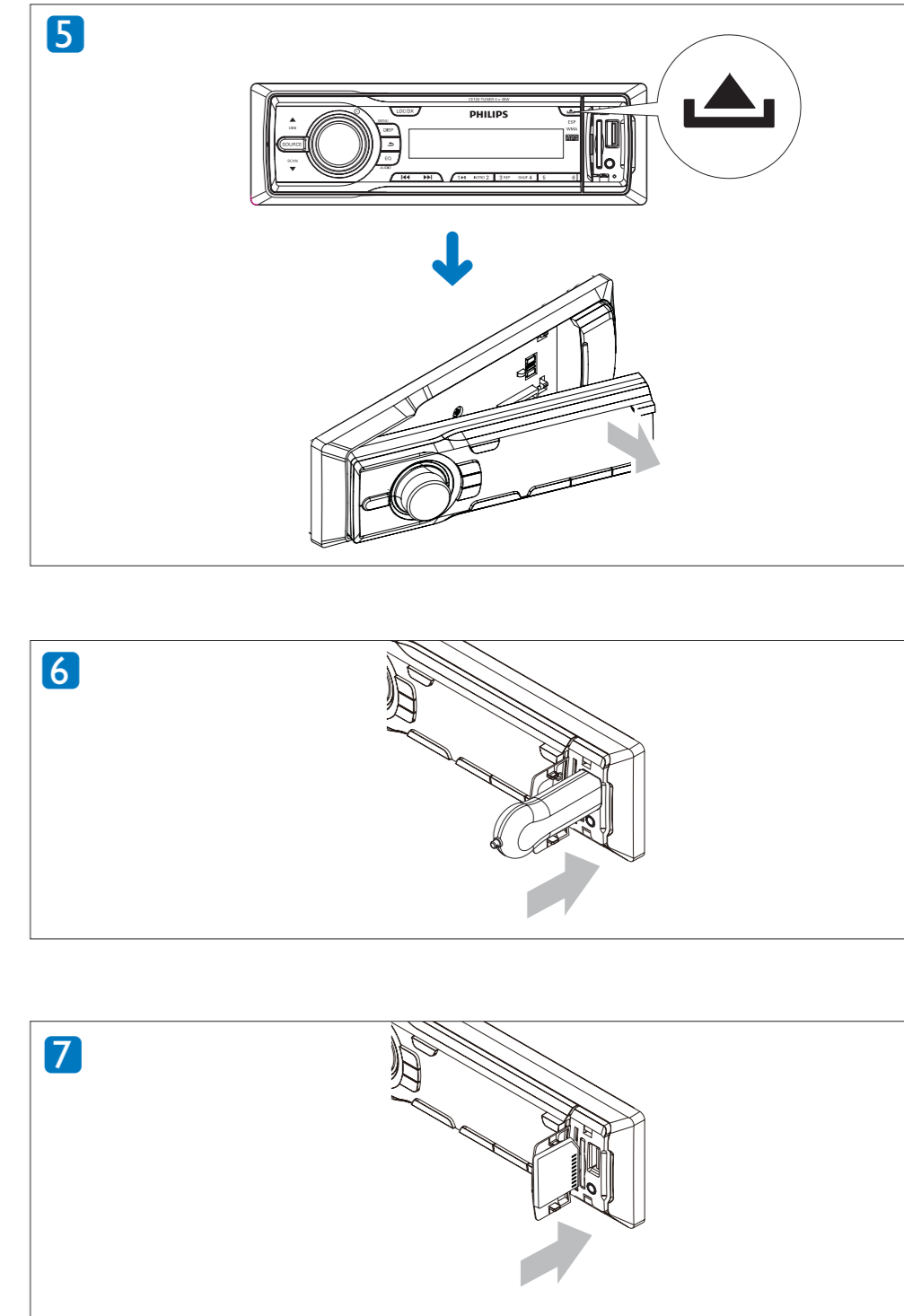
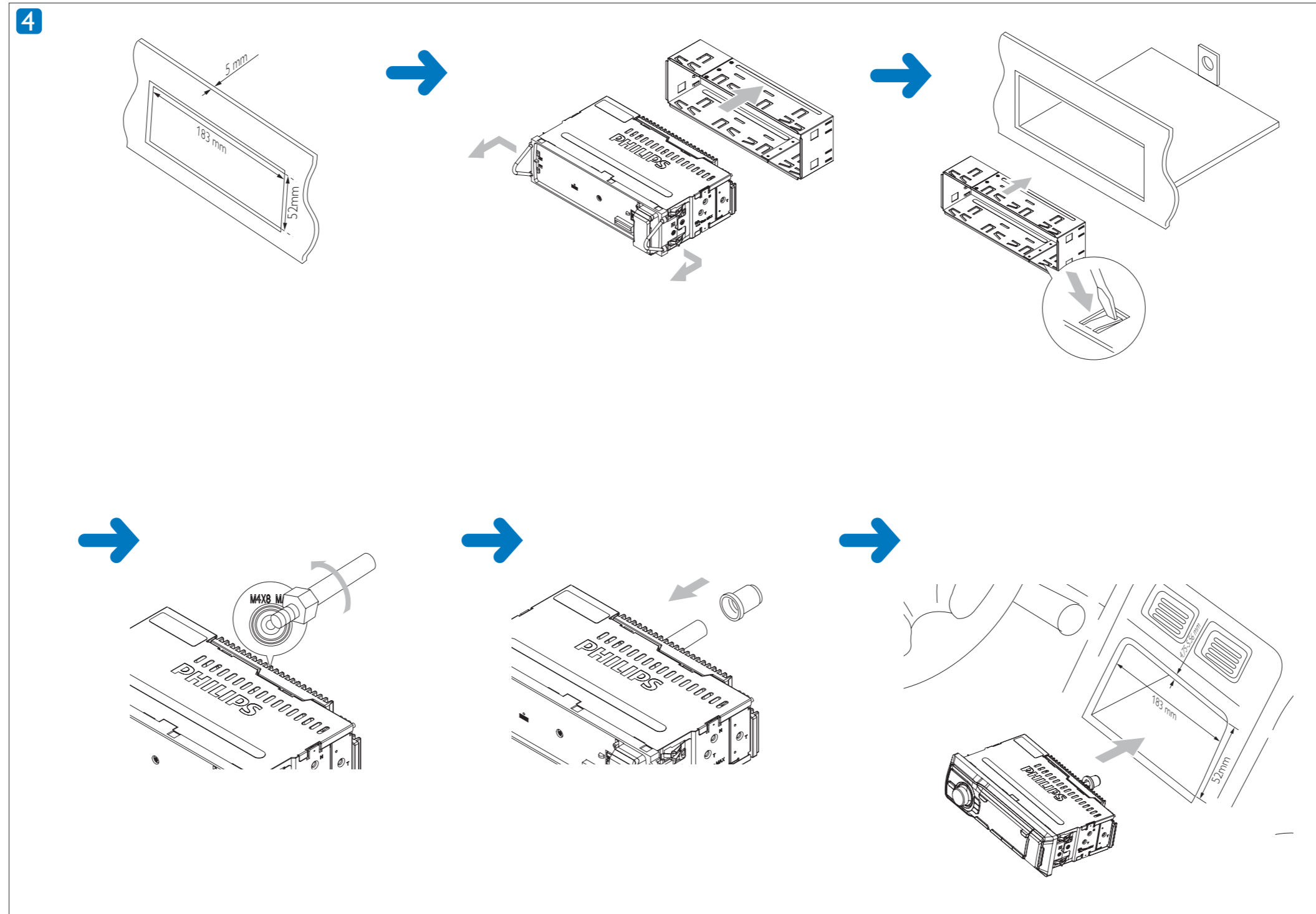
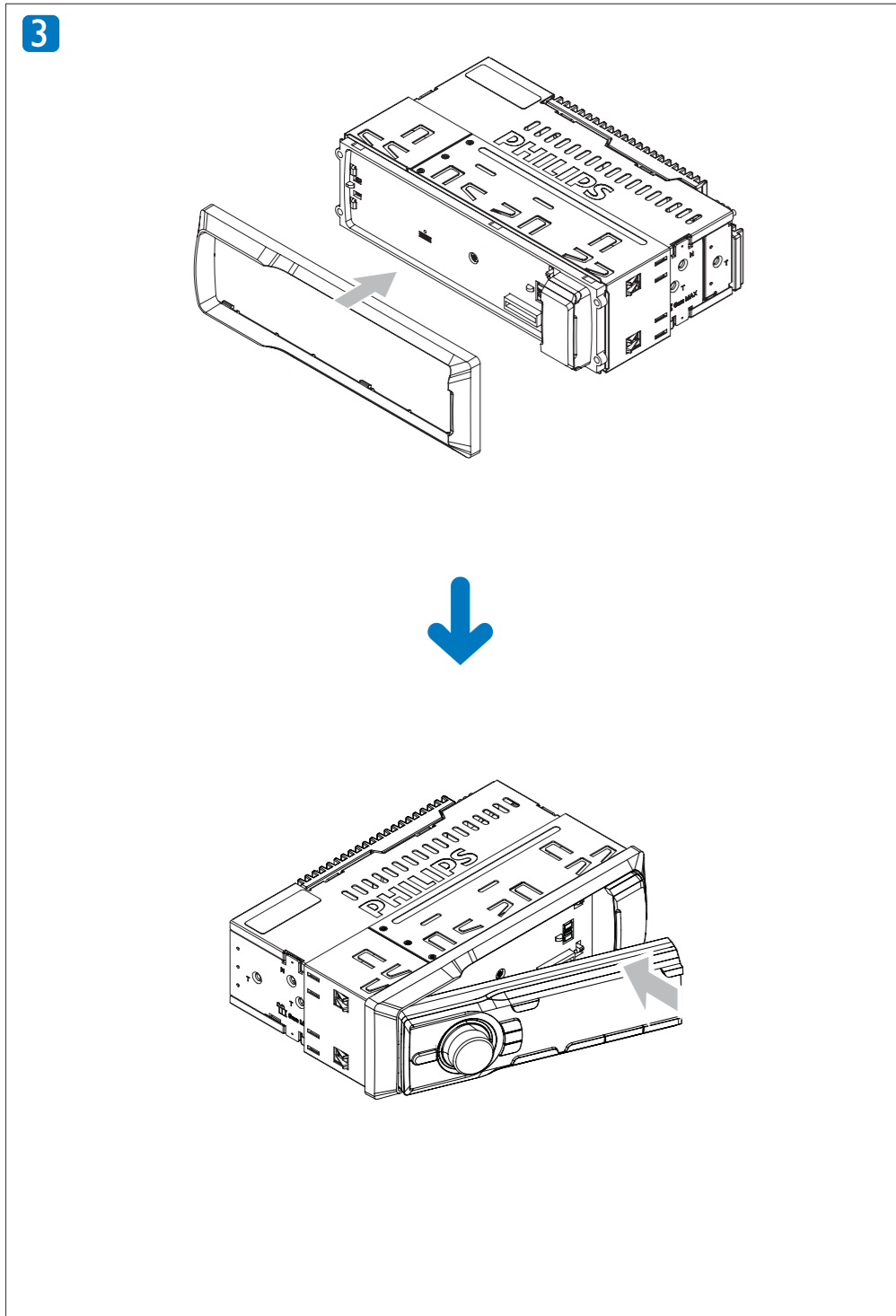
Conector	Conexão com
1 Fio preto	Lataria do carro Primeiro, conecte o fio preto de aterramento (terra). Em seguida, conecte os fios de alimentação amarelo e vermelho.
2 Fio azul	Fio de controle da antena elétrica ou fio de alimentação do amplificador de antena Se não houver antena elétrica ou amplificador de antena, ou se a antena for telescópica, operada manualmente, não é necessário conectar esse fio.
3 Fio amarelo	Bateria do carro de +12V ativada ininterruptamente.
4 Fio rosa	Terminal de telefone mudo (se houver).

- 5 Fio vermelho **Terminal de alimentação de +12V ativado na posição de acessório (ACC) da chave de ignição**
Se não houver posição de acessório, conecte ao terminal da bateria do carro de +12V que permanece ativado ininterruptamente. Certifique-se de conectar primeiro o fio preto de aterramento (terra) à lataria do carro.

- 6 Fios verde e verde/preto **Alto-falante esquerdo (traseiro)**
- 7 Fios branco e branco/preto **Alto-falante esquerdo (frontal)**
- 8 Fios cinza e cinza/preto **Alto-falante direito (frontal)**
- 9 Fios roxo e roxo/preto **Alto-falante direito (traseiro)**

- 3 Encaixe o conector padrão fornecido no aparelho.
- 4 Conecte a antena e o amplificador conforme a ilustração, se aplicável.

Conector	Conexão com
1 Antena	Antena
2 Saída traseira (direita)	Entrada do amplificador (direita)
3 Saída traseira (esquerda)	Entrada do amplificador (esquerda)



Español

Colocación del panel frontal 3

- 1 Coloque el embellecedor.
- 2 Inserte la parte izquierda del panel en el chasis hasta que encaje correctamente.
- 3 Presione la parte derecha del panel hasta que encaje en su sitio.

Montaje en el salpicadero 4

- 1 Asegúrese de que la abertura del salpicadero del vehículo tiene las siguientes medidas.
- 2 Extraiga la carcasa de montaje con las herramientas de desmontaje incluidas.
- 3 Instale la carcasa en el salpicadero y doble las pestañas hacia el exterior para fijarla.
 - Omite este paso si la unidad no está fijada mediante la carcasa, sino a través de los tornillos incluidos.
- 4 Si el vehículo no dispone de una unidad de a bordo o de un equipo de navegación, desconecte el terminal negativo de la batería.
 - Si desconecta la batería en un vehículo que dispone de una unidad de a bordo o un equipo de navegación, se puede borrar la memoria del equipo.
 - Si la batería del vehículo no está desconectada, asegúrese de que los cables pelados no se toquen entre sí para evitar que se produzca un cortocircuito.
- 5 Conecte el perno de montaje incluido a la unidad.
- 6 Coloque el tope de goma incluido sobre el extremo del perno de montaje.
- 7 Deslice la unidad en el salpicadero hasta que oiga un clic.
- 8 Vuelva a conectar el terminal negativo de la batería del vehículo.

Extracción del panel frontal 5

- Puede quitar el panel frontal para evitar robos.
- 1 Pulse para liberar el panel.

- 2 Tire del panel hacia usted para quitarlo del chasis.

- 3 Guarde el panel en la funda de transporte incluida para protegerlo de daños y suciedad.

Encendido

- 1 Pulse para encender la unidad.
 - Para apagar la unidad, pulse durante 3 segundos.

Ajuste del reloj

- 1 Pulse **MENU/DISP** durante 3 segundos.
- 2 Pulse **▲DBB** o **SEARCH▼** varias veces hasta que se muestre el reloj actual.
- 3 Gire en el sentido de las agujas del reloj para ajustar la hora. Gire en el sentido contrario a las agujas del reloj para ajustar los minutos.
- 4 Pulse para confirmar.

Cómo visualizar el reloj

- 1 Pulse **MENU/DISP** varias veces hasta que se muestre el reloj.

Sintonización de una emisora de radio

- 1 Pulse **SOURCE** para seleccionar el sintonizador.
- 2 Pulse **▲DBB** o **SEARCH▼** para seleccionar la banda: **[FM1]**, **[FM2]**, **[FM3]**, **[AM1]** o **[AM 2]**.
- 3 Pulse **LOC/DX** para seleccionar la sensibilidad del sintonizador: **[LOCAL]** (local): sólo se emiten las emisoras con una señal fuerte. **[DX]** (distancia): se emiten las emisoras con señales fuertes y débiles.
- 4 Pulse o para sintonizar una emisora de radio manualmente.

- ↳ La emisora de radio comienza a emitir.
- Para buscar una emisora de radio automáticamente, pulse o durante 3 segundos.

Inserción de un dispositivo USB 6

- 1 En el panel frontal, abra la tapa marcada con el símbolo .
- 2 Inserte el dispositivo USB en la toma USB.
 - ↳ La unidad comienza a reproducir automáticamente el contenido del dispositivo USB.

Inserción de una tarjeta SD/MMC 7

- 1 En el panel frontal, abra la tapa marcada con el símbolo .
- 2 Inserte la tarjeta SD o MMC en la ranura para tarjeta.
 - ↳ La unidad comienza a reproducir automáticamente el contenido de la tarjeta SD/MMC.

Control de reproducción

- Para seleccionar una carpeta, pulse **▲DBB** o **SEARCH▼**.
- Para saltar una pista, pulse o .
- Para buscar dentro de una pista, pulse o durante 3 segundos.
- Para hacer una pausa, pulse . Para reanudar, pulse de nuevo.

Português

Encaixar o painel frontal 3

- 1 Encaixe a moldura.
- 2 Insira o lado esquerdo do painel no aparelho até fixá-lo corretamente.
- 3 Pressione o lado direito do painel até que encaixá-lo.

Instalar no painel 4

- 1 Verifique se a abertura do painel do carro está dentro destas medidas:
- 2 Remova o suporte para instalação com as ferramentas para desmontagem fornecidas.
- 3 Instale o suporte no painel e dobre as abas para fora para fixar o suporte.
 - Pule esta etapa se o aparelho não for fixado pelo suporte, mas pelos parafusos fornecidos.
- 4 Se o carro não tiver uma unidade de controle interna ou computador de bordo, desconecte o terminal negativo da bateria do carro.
 - Se você desconectar a bateria de um carro que tenha uma unidade de controle interna ou computador de bordo, o computador poderá perder a memória.
 - Se a bateria do carro não for desconectada, para evitar curto-circuito, certifique-se de que não haja fios desencapados tocando um no outro.

- 5 Conecte o parafuso de montagem fornecido ao aparelho.

- 6 Coloque o suporte de borracha fornecido sobre a extremidade do parafuso de montagem.

- 7 Deslize o aparelho pelo painel até ouvir um clique.

- 8 Reconecte o terminal negativo da bateria do carro.

Destacar o painel frontal 5

Você pode destacar o painel frontal para evitar roubo.

- 1 Pressione para liberar o painel.
- 2 Puxe o painel na sua direção para destacá-lo do aparelho.
- 3 Guarde o painel no estojo de transporte fornecido para protegê-lo contra sujeira e danos.

Ligar

- 1 Pressione para ligar o aparelho.
 - Para desligar o aparelho, pressione por 3 segundos.

Ajustar o relógio

- 1 Pressione **MENU/DISP** por 3 segundos.
- 2 Pressione **▲DBB** ou **SEARCH▼** várias vezes até que o relógio seja exibido.
- 3 Gire para ajustar as horas.
- 4 Pressione para confirmar.
- 5 Gire para ajustar os minutos.
- 6 Pressione para confirmar.

Exibir o relógio

- 1 Pressione **MENU/DISP** várias vezes até que o relógio seja exibido.

Sintonizar uma estação de rádio

- 1 Pressione **SOURCE** para selecionar o modo Rádio.
- 2 Pressione **▲DBB** ou **SEARCH▼** para selecionar a banda: **[FM1]**, **[FM2]**, **[FM3]**, **[AM1]**, ou **[AM 2]**.
- 3 Pressione **LOC/DX** para selecionar a intensidade das rádios. **[LOCAL]** (local): quando estiver em um local onde as rádios tenham sinal forte. **[DX]** (distância): quando estiver em um local

onde as rádios tenham sinal fraco.

- 4 Pressione ou para sintonizar manualmente uma estação de rádio.
 - ↳ A estação de rádio será encontrada.
 - ↳ Para pesquisar automaticamente uma estação de rádio, pressione ou por 3 segundos.

Inserir um dispositivo USB 6

- 1 Abra a tampa com o símbolo no painel frontal.
- 2 Insira o dispositivo USB na entrada USB.
 - ↳ O aparelho inicia automaticamente a reprodução do dispositivo USB.

Inserir um cartão SD/MMC 7

- 1 Abra a tampa com o símbolo no painel frontal.
- 2 Insira o cartão SD ou MMC na respectiva entrada.
 - ↳ O aparelho inicia automaticamente a reprodução do cartão SD/MMC.

Controlar a reprodução

- Para selecionar uma pasta, pressione **▲DBB** ou **SEARCH▼**.
- Para mudar faixa, pressione ou .
- Para avançar em uma faixa, pressione ou durante 3 segundos.
- Para pausar, pressione . Para reiniciar, pressione novamente.