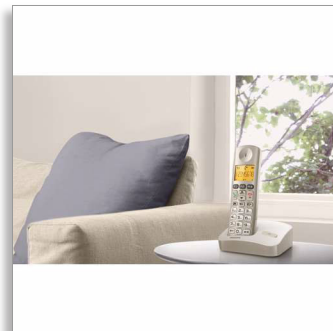




Philips
Teléfono inalámbrico

XL300

Pantalla de 1,9"/retroiluminación
ámbar
Manos libres



XL3001C



Cómodo y sencillo

Con funciones de gran tamaño, un sonido muy potente y un menú simplificado, este teléfono es totalmente fácil de utilizar. Mantenerse en contacto nunca ha supuesto menos esfuerzo gracias a los botones con memoria de marcado instantánea, la agenda con acceso directo y los controles de volumen.

Inteligente, sencillo y fácil de usar

- Lo último en comodidad gracias a una configuración sencilla
- Pantalla grande y caracteres de fácil lectura
- Acceso directo al control de volumen y la agenda en el microteléfono
- Llama al instante a tus seres queridos con las teclas de marcación rápida
- Cubierta posterior con textura para un agarre antideslizante
- Hasta 16 horas de conversación con una sola carga

Escúchalo todo alto y claro

- Compatible con audífonos: reduce el ruido no deseado
- Sonido y tono muy altos
- El altavoz del microteléfono te permite hablar con el manos libres
- Diseño de antena optimizado para mejorar la recepción en cualquier habitación

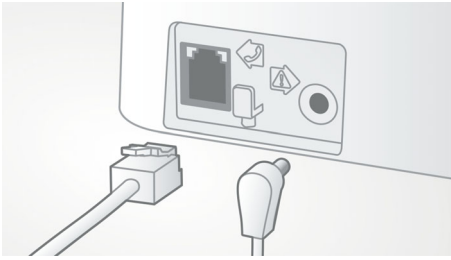
Producto respetuoso con el medio ambiente

- Radiación (modos ECO y ECO+) y consumo reducidos

PHILIPS

Destacados

Fácil configuración



Lo último en comodidad gracias a una configuración sencilla. La instalación de este producto Plug & Play está simplificada

Diseño de antena optimizado



Nuestro diseño de antena optimizado garantiza una recepción intensa y estable, incluso en zonas de la casa en la que la transmisión inalámbrica resulta difícil. Ahora podrás seguir hablando en cualquier lugar de la casa y disfrutar de una conversación larga y sin interrupciones incluso mientras caminas.

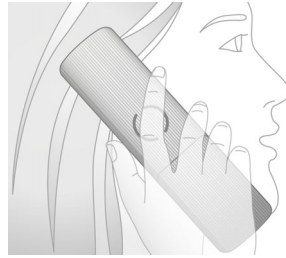
Acceso directo a las funciones principales

Incluso el menú más sencillo requiere algunos pasos adicionales para acceder a una función o cambiar los ajustes. El acceso directo a las funciones principales te permite omitir estos pasos. El control del volumen directo en el microteléfono te permite ajustar fácilmente el nivel de sonido durante la llamada. Un botón específico del teclado te permite acceder directamente a la agenda.

Sonido y tono muy altos

El volumen de sonido de gran potencia te permite oír cada palabra de las conversaciones. El timbre con volumen de gran potencia te permitirá oír el teléfono siempre que alguien te llame, independientemente del lugar de la casa en el que estés.

Agarre antideslizante



La parte posterior del microteléfono está tratada con una textura especial para aumentar la comodidad y mejorar el agarre.

Hasta 16 horas de conversación

Hasta 16 horas de conversación con una sola carga

Modelo respetuoso con el medio ambiente con ECO +



Los teléfonos de Philips son de bajo consumo y se han diseñado para respetar el medio ambiente. Al activar el modo ECO, la radiación emitida se reduce hasta un 60 % y hasta un 95 % cuando el teléfono se está cargando. Con la activación del modo ECO+, la radiación se reduce a cero.

Altavoz del microteléfono

En el modo de manos libres puedes escuchar a la persona que te llama a través de un altavoz integrado, lo que te permitirá conversar sin tener que sujetar el teléfono junto al oído. Esto resulta particularmente útil si quieres compartir una llamada con más gente o simplemente realizar otras tareas.

Compatible con audífonos

Esta función permite al teléfono acoplarse con el audífono para amplificar la conversación a la vez que reduce el ruido ambiental y los zumbidos y chirridos que se pueden producir normalmente.

Llamada instantánea



Ahora es más fácil que nunca llamar a las personas que más te importan. Gracias a la sencilla marcación con un solo toque, no tendrás que volver a buscar los números y podrás ponerte en contacto con ellas con solo tocar un botón.

Pantalla grande de fácil lectura



Pantalla grande y caracteres de fácil lectura.

Especificaciones

Imagen/Pantalla

- Tamaño de pantalla: 4,8 cm / 1,9"
- Tipo de pantalla: Alfanumérico
- Retroiluminación: sí
- Color de retroiluminación: Ámbar

Capacidad de la memoria

- Agenda: 50 nombres y números
- Capacidad de lista de rellamada: Los 20 últimos números
- Lista de llamadas: 50 entradas
- Almacenamiento de la agenda en la base

Sonido

- Compatible con audífonos
- Tonos de llamada en el microteléfono: 10 tonos polifónicos
- Cámara acústica

Cómodas funciones

- Estructura del menú del microteléfono: Menú de lista
- Manos libres: libertad en tus llamadas
- Indicador de intensidad de la señal: Indicador de 3 barras
- Indicador de nivel de la batería: Icono de batería de 3 barras
- Intercomunicador: varios microteléfonos
- Fecha/hora en pantalla
- Indicador de carga de la batería
- Teclas directas programables: Teclas 1 y 2, M1/2/3
- Gestión de llamadas: Llamada en espera*, Identificación de llamadas entrantes*, Silenciamiento del micrófono, Llamadas perdidas, Llamadas recibidas
- Activación/desactivación de tono de tecla
- Colgar automáticamente
- Capacidad para varias bases: 1
- Capacidad para varios microteléfonos: Hasta 4
- Número de teclas: 23 + teclas de volumen laterales

- Teclas de la base: Tecla de localizador
- Tiempo de carga: 8 horas
- Longitud del cable de línea: 1,8 m
- Longitud del cable de alimentación: 1,8 m
- Gama: En exteriores <300 m; en interiores <50 m
- Agarre antideslizante: Textura de tela
- Control de volumen lateral
- Hasta 16 horas de conversación
- Hasta 250 horas en modo de espera

Potencia

- Capacidad de la pila: 550 mAh
- Tipo de batería: Recargable AAA NiMH
- Red eléctrica: 100-240 V CA, ~50/60 Hz
- Consumo de energía: < 0,7 W

Seguridad

- Codificación de la transmisión: sí

Prestaciones de la red

- Compatible: GAP

Valor SAR

- Microteléfonos Philips: < 0,1 W/kg

Diseño ecológico

- EcoMode: automático y manual
- Eco+

Dimensiones del embalaje

- Dimensiones del embalaje (An. x Al x Pr.): 19,5 x 15,1 x 7 cm
- EAN: 87 12581 66659 0
- Peso bruto: 0,64 kg
- Peso neto: 0,526 kg
- Número de productos incluidos: 1
- Tipo de embalaje: Falso
- Peso tara: 0,114 kg
- Tipo de colocación: Falso



Fecha de emisión
2015-03-18

Versión: 3.1.4

12 NC: 8670 000 97196
EAN: 08 71258 16665 90

© 2015 Koninklijke Philips N.V.
Todos los derechos reservados.

Las especificaciones están sujetas a cambios sin previo aviso. Las marcas registradas son propiedad de Koninklijke Philips N.V. o de sus propietarios respectivos.

www.philips.com