

Philips CarStudio  
Sistema de audio para  
automóviles

Bluetooth  
USB  
CD

CarStudio

CEM2300BT



## Disfruta de música en vivo en tu automóvil

### Obsesión por el sonido

Disfruta la música desde diferentes fuentes en tu automóvil con el Philips CEM2300BT. Mantente conectado con tu música desde tu teléfono móvil y recibe llamadas importantes gracias al receptor con Bluetooth® incorporado. También cuenta con paneles frontales extraíbles con sistema antirrobo para mayor seguridad.

#### Disfruta de un sonido superior

- MAX Sound para reforzar la potencia al instante
- Music Zone para personalizar las música en tu automóvil
- El refuerzo dinámico de graves mejora electrónicamente los tonos graves
- Ecualizador paramétrico de 2 bandas con 8 presintonías
- Alta protección contra descargas eléctricas para disfrutar más de la música
- Amplificadores de 50W x 4 incorporados para una excelente calidad de sonido

#### Fácil de usar

- Haz búsquedas al instante y accede rápidamente a la información
- Receptor Bluetooth incorporado para transmisión de música y llamadas
- Ranura USB para reproducción de música y carga rápida
- Salida de audio para amplificadores adicionales
- Entrada de audio para reproducción de música portátil

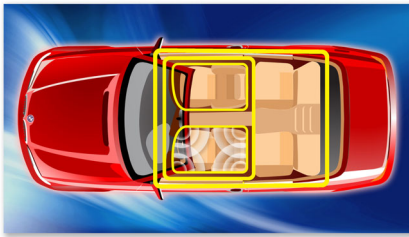
#### Diseño que se adapta a tu automóvil

- LCD de alto contraste para imágenes perfectas

# PHILIPS

## Destacados

### Music Zone



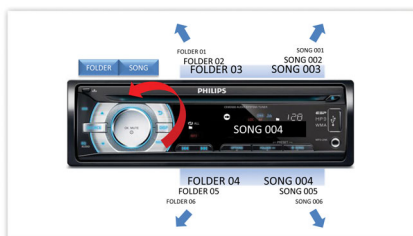
Con la innovadora tecnología Music Zone de Philips, el conductor y los pasajeros pueden disfrutar de la música con un efecto espacial mucho más realista, tal como la concibió el artista. Este sistema te permite cambiar las zonas de reproducción y seleccionar la salida de audio óptima según la ubicación de los pasajeros. La función tiene tres ajustes predefinidos: izquierda, derecha y frente (todos) para que escuches la música como más te gusta y fácilmente, solo o acompañado.

### Refuerzo dinámico de graves DBB



Activa el refuerzo dinámico de graves (DBB) y las frecuencias más graves se mejorarán electrónicamente para lograr una reproducción coherente del sonido, en especial cuando el volumen de los altavoces esté a un nivel bajo para que escuches graves impresionantes, siempre.

### Búsqueda por carpeta o por canción



Con esta función puedes encontrar las pistas o álbumes que buscas más rápido porque te

permite explorar las canciones y carpetas de los dispositivos USB y SDHC. Con los botones especiales para carpetas y canciones, realiza búsquedas en sólo tres pasos: pulsa el botón, gira la perilla de control de volumen y pulsa para seleccionar. Es un proceso simple para explorar tu música de forma fácil y rápida sin desconcentrarte.

### MAX Sound



La tecnología MAX Sound refuerza instantáneamente los tonos graves y agudos y maximiza el volumen para que puedas disfrutar de una impresionante experiencia acústica con sólo pulsar un botón. Su exclusivo sistema de circuitos electrónicos calibra los ajustes de sonido y volumen para optimizar los tonos graves y agudos y el volumen sin producir distorsiones. Como resultado, MAX Sound amplifica significativamente el espectro acústico y el volumen para reforzar el audio y aportar más vida a tu música.

### Receptor Bluetooth incorporado



Con el sistema Bluetooth con manos libres puedes usar el teléfono móvil de forma segura mientras conduces sin perderte ningún llamado importante. Además, el receptor Bluetooth incorporado te permite transferir los archivos de música de tu teléfono móvil al sistema de entretenimiento del automóvil.

### Entrada de audio



La conexión de entrada de audio permite la reproducción directa de contenido de audio desde reproductores portátiles. Además de las ventajas de disfrutar de tu música favorita con la calidad de sonido superior que ofrece el sistema de audio, la conexión es también extremadamente cómoda ya que solo tienes que conectar tu reproductor de MP3 portátil al sistema de audio.

### Reproducción USB y carga rápida



La nueva interfaz de carga universal USB de Philips proporciona 1 amperio de corriente a los dispositivos inteligentes, suficiente para cargar la batería y proporcionarle alimentación para un uso intensivo. El protocolo de software se ha diseñado también para ofrecer una compatibilidad universal con prácticamente todos los smartphones disponibles en el mercado e inicia el proceso de carga instantáneamente al conectar el cable USB.



# Especificaciones

## Pantalla

- Tipo: LCD B/N de alto contraste (9 caracteres)
- Teclas iluminadas: Azul
- Luz difusa en la ranura para discos: Roja

## Soportes de reproducción

- Disco: CD, CD-R, CD-RW, MP3-CD, WMA-CD, WMA
- Unidad flash USB: Y
- MP3 Link: para reproducción de música MP3 portátil
- Transmisión de música vía Bluetooth: Y

## Reproducción de audio

- Formato de compresión: MP3, WMA
- Modos de reproducción de discos: Avance y retroceso rápido, Búsqueda de álbum siguiente / anterior, Búsqueda de pista anterior / siguiente
- Compatible con etiquetas ID3: Nombre de la canción, artista, álbum
- Codificación MP3: 32-320 kbps y velocidad de bits variable
- Modos USB Direct: Reproducir/Pausa, Anterior/Siguiente, Retroceso rápido / Avance rápido, Repetición, Orden aleatorio

## Sintonizador/recepción/transmisión

- Bandas del sintonizador: AM, FM estéreo
- Sintonización automática digital: Y
- Optimizaciones del sintonizador: Búsqueda y almacenamiento automáticos
- Cantidad de presintonías: 18(FM), 12(AM)

## Sonido

- Ecualizador: 2 bandas
- Ajustes del ecualizador: Classic, Jazz, Pop, Rock, Parejo, Óptimo, Tecno, Usuario definido
- Optimización del sonido: MAX Sound, Refuerzo dinámico de graves, Tecnología Music Zone
- Potencia de salida (MÁX): 50Wx4 canales
- Potencia de salida (RMS): 22Wx4 canales (4 ohms, DAT 10%)

## Conectividad

- Micrófono: Micrófono integrado
- Salida del preamplificador: 1 par RCA(I/D)
- Perfiles de Bluetooth: A2DP, AVRCP, Manos libres
- Versión de Bluetooth: 2.0+EDR
- Entrada remota con cables: Y

## Seguridad / antirrobo

- Panel frontal: Desmontable

## Accesorios

- Manual del usuario: Inglés, Español de América Latina
- Guía de inicio rápido: Inglés, español (América Latina)

## Energía

- Fuente de alimentación: 12 V de CC
- Carga rápida mediante USB: 5 V, 1 A (máx.)

## Dimensiones

- Dimensiones del producto (An x Al x Pr): 188 x 58 x 190 mm
- Carcasa: Din 1



Fecha de publicación  
2016-05-03

Versión: 1.2.3

12 NC: 8670 001 29126  
EAN: 48 95185 61575 2

© 2016 Koninklijke Philips N.V.  
Todos los derechos reservados.

Las especificaciones quedan sujetas a modificaciones sin previo aviso. Las marcas comerciales son propiedad de Koninklijke Philips N.V. o sus respectivos titulares.

[www.philips.com](http://www.philips.com)