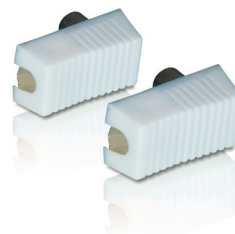




Philips
Extremos de conector PAL

9,52 mm (macho) y 9,52 mm
(hembra)

SWV2561W



Asegúrate una conexión fiable

con estos extremos de conectores PAL

Con estos extremos de conectores PAL obtendrás una mejor transferencia de señales de audio/vídeo entre los componentes.

Disfruta de una buena calidad de imagen

- Conectores niquelados para un contacto más fiable
- Hecho con una construcción de calidad

Disfruta de una calidad de sonido superior

- Conectores niquelados para un contacto más fiable

Fácil instalación

- Agarre ergonómico y antideslizante para un uso fácil

Mayor durabilidad

- Forro de PVC flexible
- Sistema antitensión de caucho

PHILIPS

Extremos de conector PAL
9,52 mm (macho) y 9,52 mm (hembra)

Especificaciones

Datos del embalaje

- EAN/UPC/GTIN: 87 10895 99680 8
- Cantidad: 1
- Peso bruto: 0,018 kg
- Peso neto: 0,015 kg
- Peso tara: 0,013 kg



Dimensiones

- Longitud del producto: 11,5 cm
- Dimensiones del producto (An. x Al): 95 x 24 mm

SWV2561W/10

Destacados

Conectores niquelados

Los conectores niquelados proporcionan un contacto limpio entre el cable y el conector, con lo que se produce una conexión más fiable.

Conectores niquelados

Los conectores niquelados proporcionan un contacto limpio entre el cable y el conector, con lo que se produce una conexión más fiable.

Fácil agarre

Su agarre antideslizante facilita la conexión de los componentes de forma cómoda y ergonómica.

Forro de PVC flexible

El forro de PVC flexible protege el delicado núcleo del cable. Además, ofrece mayor durabilidad y facilita la instalación.

Sistema antitensión de caucho

El sistema antitensión de caucho proporciona una unión firme y flexible entre el cable y el conector.



Fecha de emisión
2022-05-07

Versión: 4.1.12

12 NC: 8670 000 24674
EAN: 87 10895 99680 8

© 2022 Koninklijke Philips N.V.
Todos los derechos reservados.

Las especificaciones están sujetas a cambios sin previo aviso. Las marcas registradas son propiedad de Koninklijke Philips N.V. o de sus propietarios respectivos.

www.philips.com