

PHILIPS

Radio sat

3000 serija

R3505



Uputstvo za upotrebu

Registrujte svoj proizvod i primite podršku na
www.philips.com/support

Sadržaj

1 Bitno	2	7 Informacije o proizvodu	9
Sigurnost	2		
2 Vaš radio sat	3	8 Rješavanje problema	9
Uvod	3		
Šta je u kutiji	3		
Pregled radio sata	3		
3 Započnimo	4	9 Napomena	10
Instaliranje baterija	4		
Povezivanje napajanja	4		
Postavite vrijeme	4		
Uključite	4		
4 Slušanje DAB+ radija	5		
Traženje DAB+ radio stanica	5		
Automatski memorišite DAB+ radio stanice	5		
Ručno memorisanje DAB+ stanica	5		
Odaberite memorisanu DAB+ radio stanicu	5		
Prikaz DAB+ informacija	5		
Upotreba DAB+ menija	6		
5 Slušanje FM radija	6		
Traženje FM radio stanica	6		
Automatsko memorisanje FM radio stanica	6		
Ručno memorisanje FM radio stanica	7		
Odaberite memorisanu radio stanicu	7		
Prikaz RDS informacija	7		
Upotreba FM menija	7		
6 Ostale funkcije	8		
Podesite tajmer alarma	8		
Podesite tajmer isključivanja	8		
Podešavanje jačine zvuka	8		
Podesite osvjetljenje displeja	8		

1 Bitno

Sigurnost



Upozorenje

- Nikada ne uklanjajte kućište ovog radio sata.
 - Nikada ne podmazujte bilo koji dio ovog radio sata.
 - Nikada ne stavljajte radio sat na drugu električnu opremu.
 - Držite radio sat dalje od direktnog sunčevog svjetla, otvorenog plamena ili topline.
 - Pobrinite se da su vam strujni kabl, utikač ili adapter uvijek lako dostupni da isključite radio sat sa mreže.
-
- Pročitajte ova uputstva.
 - Pazite na sva upozorenja.
 - Pratite sva uputstva.
 - Nemojte blokirati otvore za ventilaciju. Instalirajte u skladu sa uputstvima proizvođača.
 - Nemojte postavljati blizu izvora toplote kao što su radijatori, grijalice, peći ili drugi aparati (uključujući pojačavače) koji proizvode toplotu.
 - Zaštitite kabl za napajanje od toga da se hoda po njemu ili ga se stišće, naročito kod utikača, pretinaca i tačke gdje izlaze iz radio sata.
 - Koristite samo one priključke/dodatke koje je odobrio proizvođač.
 - Isključite ovaj aparat okom olujnog nevremena ili kada ste ga koristili duže vrijeme bez prekida.
 - Servisiranje prepustite kvalifikovanim serviserima. Servis je potreban kada je uređaj oštećen na bilo koji način, kao što je oštećenje strujnog kabla ili utikača, ako je prosuta tečnost ili su predmeti pali u uređaj, ako je uređaj bio izložen kiši ili vlazi, ako ne radi normalno ili je pao.
 - OPREZ pri korištenju baterije - Da spriječite curenje baterije koje može izazvati tjelesne povrede, oštećenja imovine ili oštećenje radio sata:
- Instalirajte sve baterije pravilno, + i - kao što je označeno na uređaju.
 - Uklonite baterije kada uređaj ne koristite duži vremenski period.
 - Nemojte izlagati baterije prevelikoj toploti kao što je sunčeva svjetlost, vatra ili slično.
 - Ovaj radio sat ne smije biti izložen kapanju ili prskanju vode.
 - Ne stavljajte bilo koje izvore opasnosti na radio sat (na primjer, predmete ispunjene tečnošću, zapaljene svijeće).
 - Kada se utikač direktnog adaptera koristi kao isključeni uređaj, isključeni uređaj ostaće spreman za rad.

2 Vaš radio sat

Čestitamo na vašoj kupovini i dobrodošli u Philips! Za potpuno iskorištenje podrške koju nudi Philips, registrujte svoj proizvod na www.philips.com/support.

Uvod

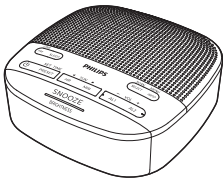
Uz ovaj radio sat, možete da

- slušate i FM i radio digitalnog audio emitiranja (DAB +);
- postavite dva alarma da zvone u različito vrijeme.

Šta je u kutiji

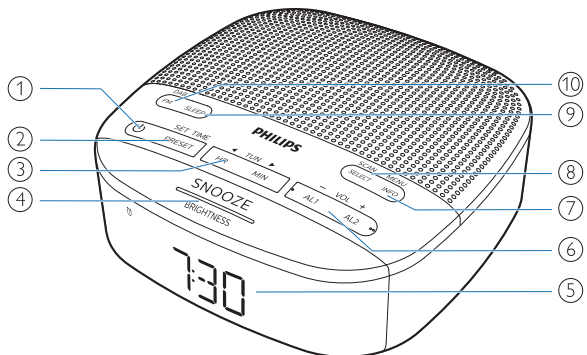
Provjerite i prepoznajte sadržaj vašeg paketa:

- Glavna jedinica
- AC napojni adapter
- Kratki vodič
- Sigurnosni i garancijski letak



Pregled radio sata

- ①
 - Uključite ili prebacite na režim mirovanja.
- ② **PRESET / SET TIME**
 - Memorirajte radio stanice u memoriju.
 - Odaberite memorisanu FM ili DAB stanicu.
 - Postavite vrijeme.
- ③ **HR / MIN / ◀TUN▶**
 - Pronadite radio stanicu.
 - Postavite sat i minute.
- ④ **SNOOZE / BRIGHTNESS**
 - Odgodite alarm.
 - Podesite osvjjetljenje displeja.
- ⑤ **Displej**
 - Prikazuje trenutni status.
- ⑥ **AL1 / AL2 / – VOL +**
 - Postavite alarm.
 - Podesite jačinu zvuka.
- ⑦ **MENU / INFO**
 - Uđite u DAB+ meni.
 - Prikazuje DAB/RDS informacije o stanici.
- ⑧ **SCAN / SELECT**
 - Automatsko skeniranje/memorisanje radio stanica.
 - Potvrdite odabir.
- ⑨ **SLEEP**
 - Podešavanje tajmera isključivanja.
- ⑩ **FM / DAB**
 - Odaberite FM ili DAB+ režim.



3 Započnimo

Uvijek redom pratite uputstva u ovom poglavlju.

Instaliranje baterija

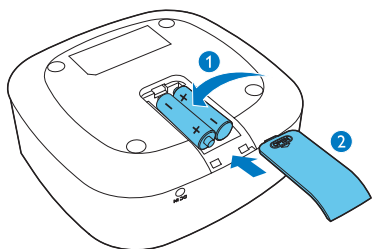
Baterije održavaju samo sat i podešavanja alarma.



Oprez

- Rizik od eksplozije! Ne izlažite baterije toploti, sunčevoj svjetlosti ili vatri. Nikada ne bacajte baterije u vatru.
- Baterije sadrže hemijske supstance, treba ih pravilno odlagati.

Ubacite 2 AAA baterije (nisu isporučene) pazeži na ispravan polaritet (+/-) kako je prikazano.



Povezivanje napajanja



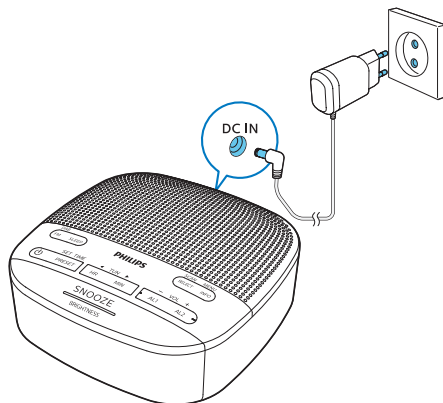
Oprez

- Rizik od oštećenja proizvoda! Uvjerite se da napon napajanja odgovara vrijednosti napona napisanoj na stražnjoj ili donjoj strani radio sata.
- Rizik od strujnog udara! Kada odspojite napojni adapter, uvijek ga izvadite iz utičnice. Nikada ne vucite za kabl.
- Koristite samo AC napojni adapter propisan od strane proizvođača ili isporučen uz ovaj proizvod.



Napomena

- Tipška pločica nalazi se na donjoj strani radio sata.



Postavite vrijeme



Napomena


- Vrijeme možete podešavati samo u režimu mirovanja.

- 1 U režimu mirovanja, pritisnite i držite **SET TIME** duže od 2 sekunde.
- 2 Pritisnite **◀TUN▶** da odaberete **<24 HR>** ili **<12 HR>** format sata, potom pritisnite **SET TIME** da potvrdite.
- 3 Pritisnite **HR** da postavite sate i **MIN** da postavite minute, potom pritisnite **SET TIME** da potvrdite.
- 4 Pritisnite **◀TUN▶** da postavite datum, mesec i godinu **[DD-MM-YY]**, potom pritisnite **SET TIME** da potvrdite.
- 5 Pritisnite **◀TUN▶** da odaberete **<UPDATE FROM RADIO>** ili **<NO UPDATE>**, potom pritisnite **SET TIME** da potvrdite.
 - ↳ **[SAVED]** je prikazano i vrijeme je potvrđeno.

Uključite

Pritisnite  za uključenje radio sata.


- ↳ Uređaj se prebacuje na zadnje izabrani izvor.

Da pređete u režim mirovanja, pritisnite  ponovo.

- ↳ Prikazan je sat u stvarnom vremenu.

4 Slušanje DAB+ radija

Traženje DAB+ radio stanica

- 1 Pritisnite  za uključenje radio sata.
- 2 Pritiskajte uzastopno **DAB / FM** za odabir **DAB** režima.
 - ↳ **[DAB]** će biti prikazano duže od 2 sekunde, a uključice se DAB ikonica.
 - ↳ Uređaj će uključiti zadnje slušanu stanicu i prikazati njen naziv.
 - ↳ Kod prve upotrebe, biće prikazano **[PRESS SELECT TO SCAN]**.
- 3 Pritisnite **SCAN / SELECT**.
 - ↳ Uređaj automatski memoriše sve DAB+ radio stanice a zatim emitira prvu dostupnu stanicu.
 - ↳ Ako nije pronađena nijedna DAB+ stanica, prikazano je **[NO SIG]** (nema DAB+ signala).

Za uključivanje stanice dostupne na spisku stanica:

- ↳ U režimu DAB, pritisnite uzastopno **◀TUN▶** za pregled dostupnih DAB+ stanica.

Automatski memorišite DAB+ radio stanice

U režimu DAB, pritisnite i držite **SCAN / SELECT** duže od 2 sekunde.

- ↳ Uređaj će skenirati sve dostupne DAB+ radio stanice i emitovati prvu stanicu.



Savjet

- Nijedna DAB+ stanica neće biti memorišana tokom ovog procesa.
- Nove stanice i usluge će biti dodane u DAB+ emitovanje. Za dostupnost novih DAB i usluga, vršite redovno potpuno skeniranje.

Ručno memorisanje DAB+ stanica



Napomena

- Možete pohraniti najviše 20 memorisanih DAB+ radio stanica.

- 1 Nadite DAB+ radio stanicu.
- 2 Pritisnite i držite **PRESET** duže od 2 sekunde da aktivirate režim programiranja.
- 3 Pritiskajte uzastopno **◀TUN▶** za odabir broja.
- 4 Pritisnite **PRESET** ponovo za potvrdu.
- 5 Ponovite korake 1 do 4 za memorisanje drugih DAB+ radio stanica.



Napomena

- Za uklanjanje memorisane DAB+ radio stanice, memorišite drugu stanicu na njeno mjesto.

Odaberite memorisanu DAB+ radio stanicu

- 1 U DAB režimu, pritisnite **PRESET**.
- 2 Pritiskajte uzastopno **◀TUN▶** da odaberete memorisanu radio stanicu, potom pritisnite **SELECT** za potvrdu.

Prikaz DAB+ informacija

Dok slušate DAB+ radio, pritisnite uzastopno **MENU / INFO** za pregled sljedećih informacija (ako su dostupne):

- Naziv stanice
- Segment dinamičke oznake (DLS)
- Jačina signala
- Vrsta programa (PTY)
- Naziv cjeline
- Kanal i frekvencija
- Stopa greške signala
- Brzina prijenosa i audio status
- Vrijeme
- Datum

Upotreba DAB+ menija

- 1 U režimu DAB, pritisnite i držite **MENU** / **INFO** duže od 2 sekunde za pristup DAB+ meniju.
- 2 Pritisnite **◀TUN▶** da prođete kroz opcije menija:
 - [Scan]: skenira sve dostupne DAB+ radio stanice.
 - [Manual]: ručno podesite određeni kanal/frekkvenciju i dodajte je na spisak stanica.
 - [DRC]: dodajte ili uklonite stupanj nadoknade za razlike u dinamičkom rasponu između radio stanica.
 - [Prune]: uklonite sve nevažeće stanice sa spiska stanica.
 - [System]: prilagodite sistemsku podešavanja.
- 3 Za odabir opcije, pritisnite **SELECT**.
- 4 Ponovite korake 2-3 ako postoji podopcija za neku od opcija.

[System]

- [Reset]: resetuje sva podešavanja na fabrička zadana.
- [SW VER] (verzija softvera): prikazuje verziju softvera ovog proizvođača.
- [Language]: podesite sistemski jezik (engleski/njemački/italijanski/francuski/holandski/norveški).



Napomena

- Ako u roku od 15 sekundi ne pritisnete ni jedno dugme, izaći ćete iz menija.


5 Slušanje FM radija



Napomena

- Radio sat držite podalje od drugih elektronskih uređaja kako biste izbjegli radio smetnje.
- Za optimalan prijem u potpunosti izvucite i prilagodite poziciju FM antene.

Traženje FM radio stanica

- 1 Pritisnite  za uključenje radio sata.
- 2 Pritiskajte uzastopno **FM / DAB** za odabir FM radija.
- 3 Pritisnite i držite **◀TUN▶** duže od 2 sekunde.
 - ↳ Radio sat automatski pronalazi stanice sa jakim prijemom.
- 4 Ponovite korak 3 da pronađete još radio stanica.

Ručno pronalaženje stanica:

U režimu FM tjunera, pritisnite uzastopno **◀TUN▶** za odabir frekvencije.

Automatsko memorisanje FM radio stanica

U režimu FM tjunera, pritisnite i držite **SCAN** duže od 2 sekunde.

- ↳ Uređaj će memorisati sve dostupne FM radio stanice i emitovati prvu stanicu.

Ručno memorisanje FM radio stanica

Napomena

- Možete pohraniti najviše 20 FM radio stanica.

- 1 Nadite FM radio stanicu.
- 2 Pritisnite i držite **PRESET** duže od 2 sekunde da aktivirate režim programiranja.
- 3 Pritiskajte uzastopno **◀TUN▶** za odabir broja.
- 4 Pritisnite **PRESET** ponovo za povrdu.
- 5 Ponovite korake 1 do 4 za memorisanje drugih FM stanica.

Savjet

- Za uklanjanje memorisane stanice, memorišite drugu stanicu na njeno mjesto.

Odaberite memorisanu radio stanicu

- 1 U režimu FM tjunera, pritisnite **PRESET**.
- 2 Pritiskajte uzastopno **◀TUN▶** da odaberete memorisanu radio stanicu, potom pritisnite **SELECT** za potvrdu.

Prikaz RDS informacija

RDS (Radijski sistem podataka) je usluga koja omogućava FM stanicama prikazivanje dodatnih informacija.

Dok slušate, pritisnite uzastopno **MENU / INFO** za pregled sljedećih informacija (ako su dostupne):

- Frekvencija stanice
- Naziv stanice
- Naziv programa

Upotreba FM menija

- 1 U režimu FM tjunera, pritisnite i držite **MENU / INFO** duže od 2 sekunde za pristup FM meniju.
- 2 Pritisnite **◀TUN▶** da prodete kroz opcije menija:
 - [Scan]: postavke skeniranja.
 - [System]: prilagodite sistemski podešavanje.
- 3 Za odabir opcije, pritisnite **SELECT**.
- 4 Ponovite korake 2-3 ako postoji podopcija za neku od opcija.

[Scan] (postavke skeniranja)

- [All] (sve stanice): skenira sve dostupne FM radio stanice.
- [Strong] (samo stanice s jakim signalom): skenira samo FM radio stanice s jakim signalom.

[System]

- [Reset]: resetuje sva podešavanja na fabrička zadana.
- [SW Version]: prikazuje verziju softvera ovog uređaja.
- [Language]: podesite sistemski jezik (engleski/njemački/italijanski/francuski/holandski/norveški).

6 Ostale funkcije

Podesite tajmer alarma

Postavite alarm

Napomena

- Alarm možete podešavati samo u režimu mirovanja.
- Pobrinite se da ste ispravno podesili sat.

- 1 U režimu mirovanja, pritisnite i držite **AL1** ili **AL2** duže od 2 sekunde da postavite vrijeme alarma.
- 2 Pritisnite **HR** da postavite sate i **MIN** da postavite minute a potom pritisnite **AL1** ili **AL2** da potvrdite.
- 3 Pritisnite **◀TUN▶** da postavite tip alarma (dnevno, jednom, radnim danima, ili vikendima), potom pritisnite **AL1** ili **AL2** za potvrdu.
- 4 Pritisnite **◀TUN▶** da postavite izvor alarma (FM, DAB, ili zvono), potom pritisnite **AL1** ili **AL2** za potvrdu.
- 5 Pritisnite **◀TUN▶** da postavite jačinu zvuka alarma, potom pritisnite **AL1** ili **AL2** za potvrdu.

Savjet

- Uredaj gasi režim podešavanja alarma kada je neaktivan 15 sekundi.

Aktivacija/deaktivacija tajmera alarma

Pritiskajte uzastopno **AL1** ili **AL2** da aktivirate ili deaktivirate tajmer alarma.

- ↳ Ako je tajmer alarma aktiviran, indikator alarma se uključuje.
- ↳ Ako je tajmer alarma deaktiviran, indikator alarma se isključuje.
- ↳ Alarm se ponavlja sljedećeg dana.
- ↳ Za zaustavljanje alarma, pritisnite odgovarajuće **AL1** ili **AL2**.

Odgodite alarm

Kada se alarm oglasi, pritisnite **SNOOZE**.

- ↳ Alarm je odgođen i ponovo zvoni 9 minuta kasnije.

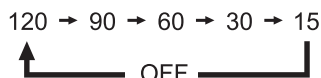
Podesite tajmer isključivanja

Ovaj radio sat može automatski otići u režim mirovanja nakon podešenog perioda.

- Pritiskajte uzastopno **SLEEP** da odaberete period (u minutama).
 - ↳ Ovaj radio sat će automatski otići u režim mirovanja nakon podešenog perioda.

Za deaktiviranje tajmera isključivanja:

- Pritiskajte uzastopno **SLEEP** dok se ne pojavi [OFF] (isključeno).



Podešavanje jačine zvuka

Dok slušate, pritisnite – **VOL +** da podesite jačinu zvuka.

Podesite osvjjetljenje displeja

Pritiskajte uzastopno **BRIGHTNESS** da podesite osvjjetljenje displeja.

- HIGH (jako)
- MED (srednje)
- LOW (slabo)

7 Informacije o proizvodu

Napomena

- Informacije o proizvodu se mogu mijenjati bez prethodnog obavještenja.

Pojačavač

Nazivna izlazna snaga 1 W RMS

Radio

Raspon podešavanja FM: 87,5–108 MHz
DAB: 174,92 – 239,20 MHz

Korak podešavanja 50 KHz

Osjetljivost
– Mono, 26 dB S/N < 22 dBf
omjer

Ukupno harmoničko izobličenje < 3%

Odnos signala i buke > 50 dBA

Opšte informacije

Brend: Philips;
Model: AS030-050-EE060
AC napajanje (napojni adapter) Ulaz: 100 – 240 V~
50/60 Hz; 0,15 A
Izlaz: 5 V \square 0,6 A

Potrošnja u toku rada < 3 W

Potrošnja u mirovanju < 1 W

Dimenzije (Š x V x D) 131 x 54 x 131 mm

Težina (Glavna jedinica) 267,3 g

8 Rješavanje problema

Upozorenje

- Nikada ne uklanjajte kućište uređaja

Da zadržite važnost garancije, nikada ne popravljajte zvučnik sami.

Ako naidete na problem pri upotrebi uređaja, provjerite sljedeće prije nego ga odnesete u servis. Ako problem i dalje postoji, idite na web stranicu kompanije Philips (www.philips.com/support). Kada kontaktirate kompaniju Philips, postarajte se da vam je zvučnik u blizini i da možete pročitati broj modela i serijski broj.

Ne uključuje se

- Provjerite da li je ispravno povezan utikač za napajanje naizmjeničnom strujom na uređaju.
- Provjerite da li ima struje u AC utičnici.

Nema zvuka

- Prilagodite jačinu zvuka.

Nema reakcije od zvučnika

- Ponovo spojite AC utikač a potom uključite uređaj ponovo.

Slab radio prijem

- Radio sat držite podalje od drugih elektronskih uređaja kako biste izbjegli radio smetnje.
- U potpunosti izvucite i prilagodite poziciju antene.

Alarm ne radi

- Podesite sat/alarm ispravno.

Obrisana podešavanja sata/alarma

- Napajanje je prekinuto ili je strujni kabl isključen s mreže.
- Resetujte sat/alarm.

9 Napomena

Sve promjene ili modifikacije napravljene na ovom uređaju koje nisu izričito odobrene od strane kompanije **MMD Hong Kong Holding Limited** mogu uzrokovati ukidanje dozvole korisniku na upotrebu ovog proizvoda.

Ovim, **TP Vision Europe B.V.** izjavljuje da je ovaj zvučnik u skladu sa osnovnim zahtjevima i drugim važnim odredbama Direktive 2014/53/EU. Deklaraciju o usklađenosti možete pronaći na www.philips.com/support.



Ovaj proizvod je usklađen sa zahtjevima radio interferencije Evropske zajednice.



Vaš proizvod je dizajniran i proizveden od visokokvalitetnih materijala i dijelova, koji se mogu reciklirati i ponovo koristiti.



Ovaj simbol znači da se proizvod ne smije bacati kao kućni otpad i treba ga odnijeti u odgovarajuću ustanovu za prikupljanje i reciklažu. Slijedite lokalna pravila i nikada ne odlažite proizvod i punjive baterije u normalni otpad iz domaćinstva. Pravilno odlaganje starih proizvoda i punjivih baterija pomaže u prevenciji negativnih posljedica na okolinu i ljudsko zdravlje.



Ovaj simbol znači da vaš proizvod sadrži baterije obuhvaćene Evropskom direktivom 2013/56/EU koje se ne mogu odlagati sa običnim kućnim otpadom.

Informišite se o lokalnom sistemu za odvojeno sakupljanje električnih i elektronskih proizvoda i baterija. Poštujte lokalne zakone i nikada ne odlažite proizvod i baterije sa običnim kućnim otpadom. Pravilno odlaganje starih proizvoda i punjivih baterija pomaže u sprječavanju negativnih

posljedica po okolinu i ljudsko zdravlje.

Uklanjanje zamjenjivih baterija

Za uklanjanje zamjenjive baterije, pogledajte odjeljak o instalaciji baterija.



Specifikacije su podložne promjeni bez obavještenja.
2020 © Philips i Philips Shield Emblem su registrovani zaštitni znaci kompanije Koninklijke Philips N.V.i koriste se pod licencom. Ovaj proizvod je izrađen i prodaje se pod odgovornošću kompanije MMD Hong Kong Holding Limited ili jedne od njenih filijala, i kompanija MMD Hong Kong Holding Limited je garant u vezi ovog proizvoda.

TAR3505_12_UM_V1.0

