

Зарегистрируйте продукт и получите поддержку на сайте

www.philips.com/welcome

S9
S9A

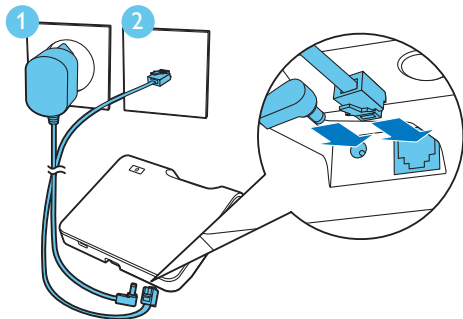


Краткое руководство


PHILIPS

1 Выполнить подготовку

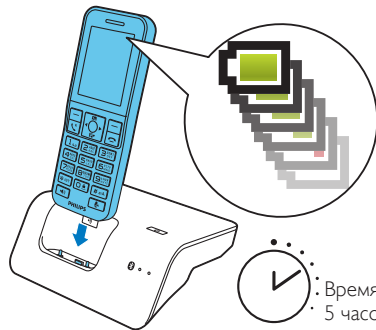
Подключение базовой станции



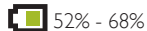
Настройка телефона

- 1 Нажимайте , пока не отобразится логотип Philips.
- 2 Выберите страну и язык.
- 3 Установите дату и время.

Зарядка телефона



68% - 84%



36% - 52%



20% - 36%



< 20%

Мигает: батарея разряжена

Скролинг: выполняется зарядка


2 Bluetooth

Сопряжение S9/S9A с мобильными телефонами

Для S9/S9A предусмотрена технология MobileLink, которая позволяет:

- принимать и совершать вызовы стационарной и мобильной связи;
- загружать контакты с мобильного телефона.

Для использования MobileLink сначала необходимо выполнить сопряжение S9/S9A с мобильным телефоном через Bluetooth:

- 1 Убедитесь, что на мобильном телефоне включена функция Bluetooth и выбран режим поиска.
- 2 Нажмите на базовой станции  и удерживайте, пока на базовой станции не начнут мигать LED-индикаторы Bluetooth.
- 3 На мобильном телефоне выберите пункт **Philips S9** и установите подключение.

4 При необходимости введите на мобильном телефоне PIN-код (0000).

- ↳ После сопряжения S9/S9A и мобильного телефона, на экране телефонной трубки отобразится *12 или *12. Соответствующий LED-индикатор на базовой станции будет гореть ровным светом.



Примечание

- Антенна Bluetooth расположена в базовой станции. Убедитесь, что мобильный телефон расположен в радиусе 10 метров от базовой станции (при отсутствии препятствий между телефонной трубкой и базовой станцией).
- Одновременно можно выполнить сопряжение S9/S9A с 2 мобильными телефонами.

3 Наслаждайтесь!

Вызов

Набор номера

- 1 Наберите телефонный номер.
- 2 Нажмите ◀ / ▶, чтобы выбрать стационарную или Bluetooth-линию (🏠 / 📞 / 📠) для выполнения исходящего вызова.
- 3 Чтобы набрать номер и выполнить вызов, нажмите 📞^R / 🔊.

Ответ на вызов

Чтобы принять вызов, когда звонит телефон, нажмите 📞^R / 🔊.

Завершение вызова

- Чтобы завершить вызов, нажмите 📞.
- Установите телефонную трубку на базовую станцию.

Регулировка звука

Нажмите 📞 или 🗣️, чтобы настроить громкость во время вызова.

Добавление контакта

- 1 Нажмите 📞 > [Параметры] > [Доб. новый].
- 2 Выполните приведенные на экране указания.

Автоответчик (только для S9A)

Запись приветствия

- 1 Выберите [Меню] > 📞 > [Приветствие].
- 2 Выполните приведенные на экране указания.

Прослушивание входящих сообщений

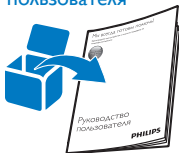
- 1 Выберите [Меню] > 📞 > [Воспроизв.], а затем нажмите [ОК] для подтверждения.
- 2 Выберите сообщение.

Удаление входящих сообщений

- 1 Для входа в меню параметров выберите [Параметры] во время прослушивания сообщения.
- 2 Выберите [Удалить], затем нажмите [ОК] для подтверждения.

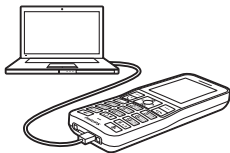


Руководство пользователя



Ознакомьтесь с руководством пользователя для вашего нового телефона.

В сети Интернет



Чтобы получить бесплатное ПО для управления телефоном Philips для компьютера и последнюю версию ПО телефона, зарегистрируйтесь на сайте www.philips.com/support.



Маркировка символом перечеркнутого мусорного бака означает, что данное изделие попадает под действие директивы Европейского совета 2002/96/EC.
2013 © WOOX Innovations Limited.

Все права защищены.
Philips и эмблема Philips в виде щита являются зарегистрированными товарными знаками компании Koninklijke Philips N.V. и используются компанией WOOX Innovations Limited по лицензии Koninklijke Philips N.V.

CE 0168



QSG_S9A
RU_RU_V2.0
WK13363