

Philips
Mini Hi-Fi System c/MP3



FWM352

Reprodução de MP3 com uma experiência sonora fantástica

Satisfaça todas as suas necessidades musicais com o Mini Hi-Fi System com MP3 FWM352, que proporciona um som simplesmente excepcional. Além disso, a liberdade de curtir 30 horas da sua música de CD/MP3 favorita e sua utilização fácil e intuitiva fazem dele uma diversão!

Enriqueça sua experiência sonora

- 2x30 W RMS
- Sistema completo de caixas acústicas Bass Reflex

Quanto mais você ouve, mais gosta

- Disqueteira de CD para 3 discos para reprodução de músicas WMA/MP3
- 30 horas de reprodução de CD de MP3
- Sintonia digital com 40 estações pré-sintonizadas, para seu maior conforto
- Unidade de toca-fitas estéreo

Ajustes personalizados do som

- Reforço dinâmico de graves, 3 fases
- Controle de som digital para configurações otimizadas de estilo de música

PHILIPS
sense and simplicity

Especificações

Som

- Potência de saída: 2x30 W RMS
- Recursos de áudio: Reforço dinâmico de graves - 3 estágios, Controle de Som Digital, 4 modos

Alto-falantes

- Alto-falante principal: Woofer de 5,25", Alcance total, Caixas acústicas Bass Reflex
- Número de alto-falantes: 2

Reprodução de áudio

- Tipo de carregador: Bandeja giratória para 3 CDs
- Número de discos: 3
- Mídia de reprodução: CD, CD-R, CD-RW, CD de MP3
- Suporte a Tag ID3
- Modos de reprodução de discos: Repetir um/disco/ programa, Reproduzir aleatoriamente (Shuffle)
- Faixas programáveis: 40
- Tecnologia do toca-fitas: Mecânica
- Modos de reprodução de fita: Retrocesso rápido/ Retrocesso
- Número de decks: 1

Gravação de áudio

- Mídia de gravação: Fita

Sintonizador/Recepção/Transmissão

- Sintonia digital automática
- Pré-sintonia de estações: 40
- Faixas do sintonizador: FM, MW
- Recursos de sintonia: Gravação automática, Fácil Instalação (Plug & Play)

Conectividade

- Aux in: Line-in
- Fone de ouvido: 3,5 mm
- Microfone: Entrada para microfone
- Outras conexões: Antena FM, Antena MW

Praticidade

- Alarmes: Alarme do CD, Rádio despertador, Timer de desligamento automático
- Relógio: Na tela principal
- Tipo de display: FTD
- Indicações: Modo DIM
- Karaokê: Volume de MIC

Acessórios

- Acessórios inclusos: Antena FM/MW
- Controle remoto: 21 teclas
- Livreto de garantia: Versão global
- Manual do usuário: Inglês, Espanhol, Português do Brasil

Dimensões

- Dimensões do aparelho (L x A x P): 265 x 310 x 326 mm
- Dimensões da caixa acústica principal (L x A x P): 222 x 310 x 220 mm
- Dimensões da embalagem (L x A x P): 570 x 413 x 496 mm
- Peso, incluindo embalagem: 14 kg

Alimentação

- Fonte de alimentação: 110 a 240 V, 50/60 Hz



Destaques

2x30 W RMS

2x30 W RMS

Caixa acústica Bass Reflex completa

Sistema completo de caixas acústicas Bass Reflex

Disqueteira de CD para 3 discos de WMA/MP3

Disqueteira de CD para 3 discos para reprodução de músicas WMA/MP3

30 horas de música de CD de MP3

30 horas de reprodução de CD de MP3

40 ajustes digitais predefinidos



Sintonia digital com 40 estações pré-sintonizadas, para seu maior conforto

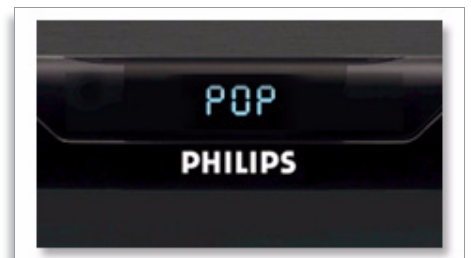
Unidade de toca-fitas estéreo

Unidade de toca-fitas estéreo

Reforço dinâmico de graves, 3 fases

Reforço dinâmico de graves, 3 fases

Controle de som digital



O controle de som digital oferece uma série de controles predefinidos - Jazz, Rock, Pop ou Clássica - que você pode usar para otimizar as faixas de frequência para diferentes estilos musicais. Cada modo usa uma tecnologia de equalização gráfica para ajustar automaticamente o balanço do som e melhorar as frequências mais importantes do estilo musical escolhido. Graças ao controle de som digital, você obtém o melhor da sua música, pois ele ajusta com precisão o balanço do som para corresponder ao tipo de música reproduzida.



Data de emissão
2009-03-13

Versão: 1.0.4

12 NC: 9073 100 13321
EAN: 87 10895 95932 2

© 2009 Koninklijke Philips Electronics N.V.
Todos os direitos reservados.

As especificações estão sujeitas a alterações sem aviso prévio. As marcas registradas são de responsabilidade da Koninklijke Philips Electronics N.V. ou de seus representantes legais

www.philips.com

* Evite o uso prolongado do aparelho com volume superior a 85 decibéis pois isto poderá prejudicar a sua audição.