



飛利浦
無線電話

XL300

1.9 吋顯示器 / 琥珀色背光
擴音喇叭



XL3001C



舒適而簡潔

採用超大尺寸、高分貝鈴聲與簡易功能表，此款電話保證簡單易用。搭配快速撥號記憶鍵、直接存取電話簿與音量控制功能，保持聯絡輕而易舉。

聰明、簡潔又易用

- 裝設簡易給您極致便利
- 易讀的文字顯示與大螢幕
- 話機直接音量控制和電話簿存取
- 透過快速撥號鍵即時撥給您的所愛對象
- 防滑設計的特殊質感背蓋
- 每次充電後，通話時間最長可達 16 小時

清楚響亮地聽見所有聲音

- 可搭配助聽器使用 - 降低不必要的噪音
- 超響亮音量和鈴聲
- 話機擴音喇叭讓您免持通話
- 最佳化天線配置，隨處可享最佳收訊品質

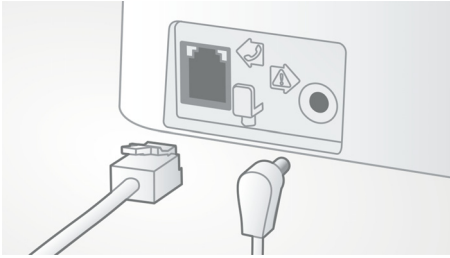
環保產品

- 低輻射 (ECO 和 ECO+ 模式) 和耗電量

PHILIPS

焦點

設定容易



裝設簡易給您極致便利。安裝簡易的隨插即用產品。

最佳化天線配置



我們的最佳化天線配置可確保強大而穩定的收訊品質，即便在難以進行無線傳輸的家中空間也不例外。現在，您可以在家中隨處接聽電話，即使到處走動也能享受長時間、不中斷的通話。

直接存取重要功能

即使是最簡單的功能表也需要採取一些額外的步驟，才能存取功能或變更設定。直接存取重要功能讓您可以跳過那些步驟。話機上的直接音量控制讓您在通話時輕鬆調整音量。鍵盤上的專屬按鈕則讓您直接存取電話簿。

超響亮音量和鈴聲

超響亮音量讓您每次通話都聽得一清二楚。超響亮鈴聲則讓您不漏聽任何來電 - 無論您在屋子的哪個角落。

防滑設計



話機背面採用特殊質感處理，增添舒適感及最佳的防滑功能。

最長 16 小時的通話時間

每次充電後，通話時間最長可達 16 小時

環保型號具備 ECO+



飛利浦話機非常省電，設計充分展現出對環境的重視。啟動環保模式時，可降低高達 60% 的放射輻射。在充電模式中，更可降低高達 95% 的放射輻射。啟動 ECO+ 模式後更可降低至零輻射。

話機擴音喇叭

免持模式利用內建的響亮喇叭，以擴大來電者的聲音，讓您無須手持電話貼近耳邊也可接聽來電。在您想與其他人一起通話或同時進行其他工作時極為有用。

可搭配助聽器使用

此功能可讓電話與助聽器搭配使用，增強對話音量的同時，能有效降低環境噪音，並減少可能發生的雜音、共鳴或嘎嘎作響的雜訊。

即時撥號



現在打電話給您關心的親友就是這麼簡單。有了單鍵撥號功能，您不再需要搜尋親友的電話號碼，只要一個按鍵動作就能通話。

易讀的大螢幕



易讀的文字顯示與大螢幕。

規格

畫面 / 顯示

- 螢幕尺寸: 4.8 公分 / 1.9 吋
- 顯示類型: 字母與數字
- 背光功能: 有: 是
- 背光? 色: 琥珀色

記憶體容量

- 電話簿: 50 個姓名及號碼
- 重撥清單容量: 20 通最近的通話號碼
- 通話記錄項目: 50 筆
- 電話簿收藏在底座: 是

音效

- 可搭配助聽器使用: 是
- 話機鈴聲: 10 組和弦鈴聲
- 音箱: 是

便利

- 話機功能表結構: 清單式功能表
- 免持聽筒通話: 是
- 訊號強度指示燈: 3 格指示燈
- 電量指示燈: 3 格電量圖示
- 對講系統 - 多支話機: 是
- 日期 / 時間顯示: 是
- 電池充電狀態指示: 是
- 可設定的快速鍵: 數字鍵 1 和 2、M1/2/3
- 通話管理: 電話插撥*, 來電顯示*, 麥克風靜音, 未接來電, 已接來電
- 按鍵音開 / 關: 是
- 自動掛斷: 是
- 多機座擴充功能: 1
- 多話機擴充功能: 最多 4 個
- 按鍵數量: 23 + 側邊音量鍵
- 機座鍵: 呼叫鍵
- 充電時間: 8 小時: 是
- 纜線長度: 1.8 公尺
- 電線長度: 1.8 公尺
- 系列: 開放空間 <300 公尺; 室內 <50 公尺
- 防滑設計: 帆布質感
- 側邊音量控制: 是
- 最長 16 小時的通話時間: 是
- 最長 250 小時的待機時間: 是

電源

- 電池容量: 550 mAh
- 電池類型: AAA 充電式鎳氫電池
- 主電源: AC 100-240V ~50/60Hz
- 耗電量: < 0.7 W

安全

- 傳輸加密: 有: 是

網路功能

- 相容: GAP

SAR 值

- 飛利浦話機: <0.1 W/kg

環保設計

- 環保模式: 自動與手動
- Eco+: 是

包裝尺寸

- 貨架放置類型: 展示用產品
- 包裝尺寸 (寬 x 高 x 深): 19.5 x 15.1 x 7 cm
- EAN: 87 12581 67802 9
- 總重: 0.504 kg
- 淨重: 0.394 kg
- 內含產品件數: 1
- 包裝類型: 展示用產品
- 皮重: 0.11 kg



發行日期 2015-02-27

版本: 3.0.3

12 NC: 8670 001 00321
EAN: 08 71258 16780 29

© 2015 Koninklijke Philips N.V.
所有權利均予保留。

規格若有變更恕不另行通知。商標為 Koninklijke Philips N.V. 或其個別所有者的財產。

www.philips.com