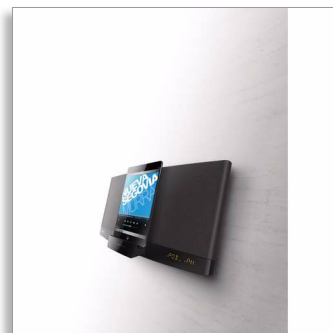




Philips  
Sistema musicale micro

DualDock per iPod/iPhone

Montaggio in piano o a parete  
CD, CD-MP3, USB, DAB+, FM  
20 W max



DCB2270



## Sistema audio per la tua casa

Ossessionati dall'audio

Ascolta e ricarica il tuo iPod/iPhone/iPad con DualDock tramite i connettori Lightning e a 30 pin e sfrutta la tecnologia DAB+. Il sistema musicale ti offre un audio sensazionale ed è perfetto per qualsiasi tipo di ambiente, grazie al supporto da tavolo 2 in 1 per la massima flessibilità di posizionamento

### Arricchisci la tua esperienza audio

- Potenza massima in uscita 20 W RMS
- Sistema di altoparlanti Bass Reflex per bassi potenti e più corposi
- controllo audio digitale

### Ascolta la tua musica da diverse sorgenti

- DualDock per ricaricare e giocare con i dispositivi Apple (Lightning e a 30 pin)
- Compatibilità DAB e FM per un'esperienza radio completa
- Funzione USB diretta per la semplice riproduzione di musica MP3
- Riproduzione di CD-MP3, CD e CD-R/RW
- Sintonizzazione digitale con stazioni preselezionate per una maggiore comodità
- Ingresso audio per riprodurre musica con i dispositivi portatili

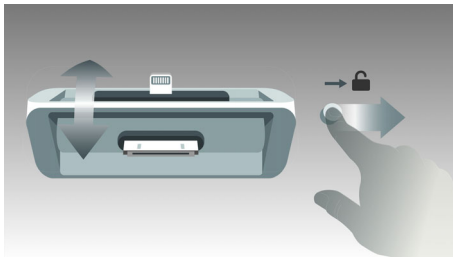
### Un design in armonia con qualsiasi arredo

- Installabile a parete per un posizionamento flessibile
- Design compatto per tutti gli spazi e gli stili

# PHILIPS

## In evidenza

### DualDock per ricaricare e giocare



L'innovativo Philips DualDock con connettore Lightning e a 30 pin consente di ricaricare e utilizzare qualsiasi dispositivo Apple. Creato per fondere stile elegante e connettività, consente di passare da un connettore all'altro in pochi secondi. Ascolta i tuoi brani preferiti da qualunque dispositivo Apple che desideri utilizzare.

### Sistema altoparlanti Bass Reflex



Sistema che garantisce bassi profondi grazie al sistema di altoparlanti in box. Si differenzia dal sistema tradizionale grazie all'aggiunta di un bass pipe allineato acusticamente al woofer per ottimizzare il roll-off delle basse frequenze del sistema. Come risultato si ottengono bassi più profondi, più controllati e con minore distorsione. Il sistema funziona mediante la risonanza della massa d'aria nel bass pipe che lo fa vibrare come un woofer tradizionale. Insieme alla risposta del woofer, il sistema estende l'audio alle basse frequenze per creare

una nuova dimensione di toni bassi estremamente profondi.

### Installabile a parete



Questo sistema audio Philips è una combinazione perfetta di design sottile e versatile che si abbina perfettamente ai tuoi spazi. La base del sistema audio è un supporto che consente di appoggiare in maniera sicura ed elegante il dispositivo su qualsiasi ripiano o mobiletto. Il montaggio a parete, consente inoltre la stessa flessibilità del supporto verticale.

### Funzione USB diretta per la musica MP3



Grazie alla trasferibilità totale dei file, è possibile sfruttare la comodità e la facilità d'uso di accedere a più file musicali in formato digitale tramite la tecnologia USB diretta.

### controllo audio digitale

Digital Sound Control offre una vasta scelta di comandi pre-impostati Balanced, Clear, Powerful, Warm e Bright utilizzabili per ottimizzare gli intervalli di frequenza dei differenti stili musicali. Ciascuna modalità utilizza la tecnologia di equalizzazione grafica per la regolazione automatica del bilanciamento dell'audio in modo da migliorare le frequenze dello stile musicale prescelto. Infine, Digital Sound Control semplifica le operazioni per ottenere il massimo dai brani musicali impostando con precisione il bilanciamento del suono in corrispondenza del tipo di musica riprodotta.

### Compatibilità DAB e FM



La radio digitale DAB (Digital Audio Broadcasting) è una nuova tecnologia di trasmissione radio superiore alla trasmissione analogica FM, che utilizza una rete di trasmettitori terrestri. Offre agli ascoltatori un maggior numero di opzioni e di informazioni con una qualità dell'audio estremamente nitida e priva di interferenze. Tale tecnologia consente al ricevitore di regolarsi sul segnale più forte individuato. Con le stazioni digitali DAB, non è più necessario ricordare le frequenze e la sintonizzazione avviene in base al nome della stazione, senza più bisogno di regolazioni quando ci si sposta.

# Specifiche

## Audio

- Controllo del volume: su/giù
- Massima potenza in uscita (RMS): 20 W
- Funzioni audio avanzate: controllo audio digitale

## Altoparlanti

- N. di altoparlanti integrati: 2
- Driver altoparlanti: Woofer da 2,75"
- Tipi di altoparlanti: sistema di altoparlanti Bass Reflex

## Riproduzione audio

- Modalità riproduzione dischi: Avanti/indietro veloce, Ricerca brano successivo/precedente, Funzioni di ripr. casuale/programmazione/ripet. normale
- Supporti di riproduzione: CD, CD-R/RW, CD-MP3, Unità flash USB
- Modalità di riproduzione USB diretta: Indietro veloce/avanti veloce, Play/pausa, Precedente/successivo, ripeti, riproduzione casuale, Stop
- Modalità di riproduzione docking: Avanti/indietro veloce, Menu, su e giù, Brano successivo/precedente, Riproduzione e pausa

## Sintonizzatore/Ricezione/Trasmissione

- Bande sintonizzatore: Mono FM, stereo FM
- Stazioni preimpostate: 20
- Antenna: Antenna FM (75 ohm)
- Ottimizzazione del sintonizzatore: Sintonia digitale automatica, Scansione automatica, Facile installazione (Plug and Play)
- DAB/DAB+: Display informazioni, Menu, Smart Scan
- RDS: tipo di programma, testo radio, impostazione orologio RDS, nome stazione

## Connettività

- Cuffia: 3,5 mm
- USB: Porta USB
- Ingresso audio (3,5 mm)

## Funzioni utili

- Sveglia: Sveglia tramite CD, Radiosveglia, Sveglia via USB
- Orologio: Su display principale, spegnimento automatico
- Dispositivo di ricarica: iPad, iPhone, iPod
- Tipo display: Display LED
- Tipo di caricatore: slot

## Accessori

- Accessori inclusi: Adattatore CA-CC, antenna FM
- Telecomando: Telecomando a 21 tasti
- Manuale utente: Multilingue

## Dimensioni (lxpxa)

- Dimensioni set (L x P): 420 x 99 mm
- Altezza set (con supporto): 223 mm
- Larghezza imballo: 460 mm
- Altezza imballo: 142 mm
- Spessore imballo: 265 mm
- Peso lordo: 4,2 Kg
- Peso netto: 3,3 Kg

## Assorbimento

- Alimentazione: 110-240 V, 50/60 Hz

## Compatibilità con iPod

- Compatibile con: iPod nano 7a generazione, iPod Touch 5a generazione, iPod 5a generazione, iPod 5a generazione, iPod 6th Generation, iPod nano 4a generazione, iPod nano 5a generazione, iPod nano 5a generazione, iPod nano 6a generazione, iPod touch 2a gen. 8/16/32 GB, iPod touch 3a generazione, iPod touch 4a generazione

## Compatibilità con iPhone

- Compatibile con: iPhone 5, iPhone, iPhone 3G, iPhone 3GS, iPhone 4, iPhone 4S, iPhone 6, iPhone 6 plus, iPhone 6S, iPhone 6S Plus, iPhone SE

## Compatibilità iPad

- Compatibile con: iPad Air 2, iPad mini 2, iPad mini 4, iPad Pro



Data di rilascio  
2017-03-28

Versione: 2.0.6

12 NC: 8670 001 05531  
EAN: 08 71258 16944 63

© 2017 Koninklijke Philips N.V.  
Tutti i diritti riservati.

Le specifiche sono soggette a modifica senza preavviso. I marchi sono di proprietà di Koninklijke Philips N.V. o dei rispettivi detentori.

[www.philips.com](http://www.philips.com)