

Micro jukebox

- EN Quick start guide
- FR Guide de démarrage rapide
- ES Guía de inicio rápido

HDD1430
HDD1630
HDD1635
HDD1830
HDD1835



GoGear™

PHILIPS

Need help?

Besoin d'aide ?

Benötigen Sie Hilfe ?

Necesita ayuda inmediata ?

1

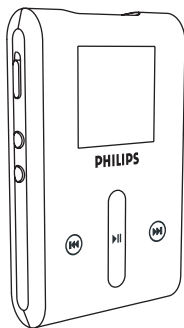
Visit/Consulter/Besuche/ Visite

www.philips.com/support

2 Contact Philips : / Contacter Philips : / Kontakt zu Philips: / Contactar Philips:

Country	Helpdesk:	Tariff / min:	Keep ready:
Österreich	0820 901115	€0.20	Das Kaufdatum, Modellnummer und Seriennummer
Belgique	070 253 010	€ 0.17	La date d'achat la référence et le numéro de série du produit
Canada	1-800-661-6162 (Francophone) 1-888-744-5477 (English / Spanish)	Free	Date of Purchase, Model number and Serial number
Danmark	3525 8761	Local tariff	Forbrugeren's indkøbsdato, type/model-og serienummer
Suomi	09 2290 1908	Paikallinen hinta	Ostöpäivä ja tarikka mallinnumero ja sarjanumero
France	08 9165 0006	€ 0.23	La date d'achat la référence et le numéro de série du produit
Deutschland	0180 5 007 532	€ 0.12	Das Kaufdatum, Modellnummer und Serial number
Ελληνικά	0 0800 3122 1223	δωρε-ν	Την ημερομηνία αγοράς και Τον ακριβή κωδικό μοντέλου και Τον αριθμό σειράς του προϊόντος σας
Ireland	01 601 1161	Local tariff	Date of Purchase, Model number and Serial number
Italia	199 404 042	€ 0.25	La data di acquisto, numero di modello e numero di serie
Luxembourg	26 84 30 00	Local tariff	La date d'achat, la référence et le numéro de série du produit
Nederland	0900 0400 063	€ 0.20	De datum van aankoop, modelnummer en serienummer
Norge	2270 8250	Local tariff	Datoen da du kjøpte produktet & modellnummer & serienummeret
Portugal	2 1359 1440	Local tariff	A data de compra, número do modelo e número de série
Españal	902 888 785	€ 0.15	Fecha de compra e número del modelo e número de serie
Sweden	08 632 0016	Local tariff	Inköpsdatum, modellnummer och serienummer
Schweiz	02 2310 2116	Local tariff	Das Kaufdatum und Modellnummer und Seriennummer
UK	0906 1010 017	£0.15	Date of Purchase, Model number and Serial number
USA	1-888-744-5477	Free	Date of Purchase, Model number and Serial number

Contenu du paquet



Lecture audio numérique



Écouteurs
(fournis avec 3
tailles de
manchon
protecteur)



Câble mixte USB /
chargeur



Housse de protection



Pour les États-Unis:

"Easy Start" CD 1 et 2 avec le Lecteur
Windows Media, le logiciel Philips Device
Manager, le logiciel Philips Device Plug-in, le
guide d'utilisateur, les didacticiels et les FAQ.



Guide de démarrage rapide

De quoi d'autre aurez-vous



Prise secteur

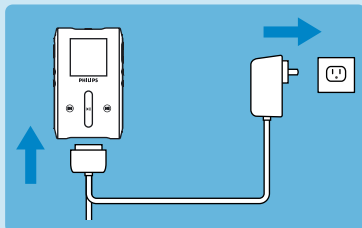


Ordinateur

Ordinateur avec:

Windows® XP (SP2 ou supérieur)
un processeur de classe Pentium 300 MHz ou
supérieur
128 Mo de RAM
500 Mo d'espace libre sur le disque dur
un port USB
une connexion Internet
Microsoft Internet Explorer 6.0 ou supérieur

1 Connexion



1. Branchez le câble de l'adaptateur/chargeur multivoltage fourni au connecteur DC-In situé au bas de votre GoGear et insérez l'adaptateur/chargeur dans une prise de courant standard.
2. Vous devez laisser l'adaptateur ainsi branché pendant 4 heures lorsque vous chargez la batterie pour la première fois. Pour un chargement rapide (à 70%) 1 heure suffit.
3. Le GoGear est complètement chargé lorsque l'animation de chargement s'arrête et que l'icône ci-dessus apparaît.



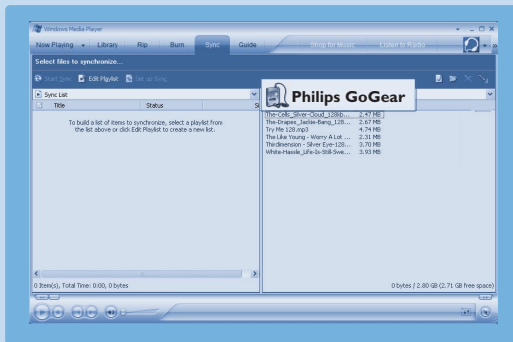
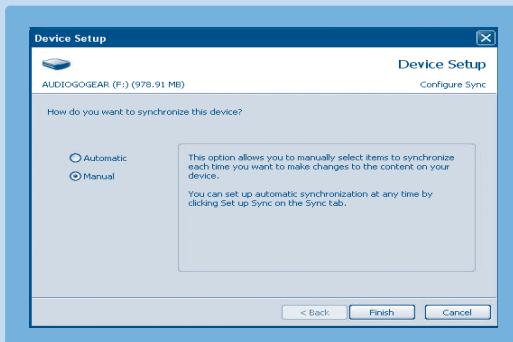
2 Installation

1. Insérez le CD fourni avec votre produit dans le lecteur de CD ROM de votre PC.
2. Si le programme d'installation ne démarre pas automatiquement, ouvrez le répertoire du CD depuis l'**Explorateur Windows** et cliquez deux fois sur le nom de fichier portant l'extension **.exe** pour exécuter le programme associé.
3. Conformez-vous aux instructions affichées à l'écran pour installer le **Lecteur Windows Media** (y compris les modules additionnels nécessaires) et le logiciel **Philips Device Manager**. Vous aurez peut-être à redémarrer votre PC l'après l'installation du logiciel.
4. Une question pourra vous demander de redémarrer votre PC une fois les logiciels installés.

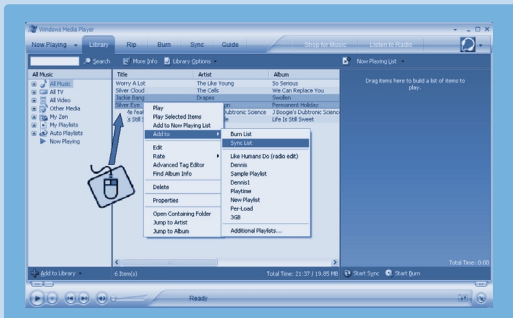
Transfert

Vérifiez que vous avez installé Philips Device Plug-in depuis le CD qui vous a été fourni. Sans l'installation de ce programme Philips Device Plug-in, vous ne pourrez transférer aucune image sur votre lecteur.

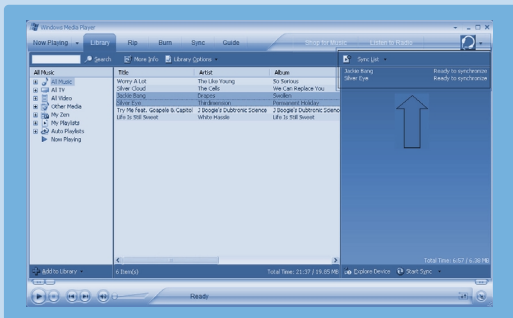
1. Connectez le GoGear à votre ordinateur.
2. Démarrez le **Lecteur Windows Media**.
3. Si vous apercevez cet écran, sélectionnez **Manuelle**. (Vous pouvez également procéder à une synchronisation automatique. Reportez-vous au manuel d'utilisateur sur le CD pour les instructions).
4. Sélectionnez l'onglet **Synchroniser**. Dans le menu déroulant du panneau droit, sélectionnez **Philips** ou **Philips GoGear** comme destination. Si aucune de ces entrées n'apparaît dans la liste, cliquez sur **F5** pour rafraîchir et essayez de nouveau.



5. Sélectionnez l'onglet **Bibliothèque** pour accéder à la bibliothèque. Cliquez avec le bouton droit de la souris et sélectionnez **Ajouter > synchroniser**.



6. Vous pouvez également glisser et tirer le titre/la photo dans la liste de synchronisation du panneau droit. Cliquez sur le bouton **Démarrer la synchronisation** en bas de l'écran pour démarrer la synchronisation. Le déroulement est indiqué.

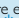




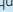


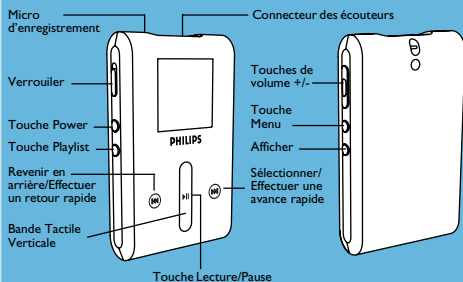
7. Une fois que le transfert est terminé, déconnectez le lecteur de l'ordinateur.

Pour plus informations et de conseils sur le transfert de musique et de photos via le **Lecteur Windows Media**, reportez-vous au manuel d'utilisateur sur le CD.

3 Prise en main

Mise en marche et lecture

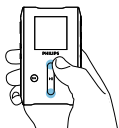
1. Pour mettre en marche, appuyez sur le bouton  **POWER**, maintenez-le enfoncé pendant 3 secondes; jusqu'à ce que le GoGear reprenne à l'état où il s'était arrêté ou que l'écran PHILIPS apparaisse.
2. Utilisez la **BANDE TACTILE VERTICALE** pour naviger dans le menu principal.
3. Vous sélectionnez **Musique, Photos, Radio, Enregistrements** ou **Réglages** en appuyant sur .
4. Utilisez la **BANDE TACTILE VERTICALE** et les boutons  et  pour naviguer.
5. Dès que vous avez trouvé un titre ou un enregistrement que vous désirez écouter, appuyez sur .
6. Dès que vous avez trouvé un titre ou un enregistrement que vous désirez écouter, appuyez sur .



Utilisation de la BANDE TACTILE VERTICALE

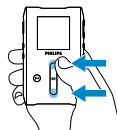
Votre GoGear est équipé d'une zone de contrôle tactile réagissant au toucher de votre doigt. La **BANDE TACTILE VERTICALE** (voir l'illustration) vous permet de naviger dans des listes. Elle réagit aux mouvements du doigt suivants:

Frappe



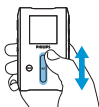
Monte ou descend d'un cran

Maintien



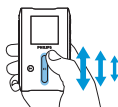
Parcourt une liste à vitesse croissante (SuperScroll)

Balayage



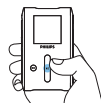
Parcourt une liste

Balayage



Parcourt rapidement la liste (survol) puis ralentit progressivement

Tapez au milieu



Arrête le survol de la liste

	Pour	Procédez ainsi
Général	Mettre en route/éteindre	Poussez et maintenez le bouton curseur ON/OFF HOLD sur la position ON/OFF pendant 3 secondes.
	Parcourir une liste	Utilisez la BANDE TACTILE VERTICALE
	Sélectionner	Appuyez sur ►
	Revenir en arrière	Appuyez sur ◀
	Accéder au menu des options	Appuyez sur MENU
Musique	Revenir à la bibliothèque pour la parcourir	Appuyez sur ◀
	Lire ou interrompre la lecture d'un titre	Appuyez sur ►
	Passer au titre suivant	Appuyez sur ►►
	Revenir au titre précédent	Appuyez sur ◀◀
	Ajouter un titre à la playlist mobile	Sélectionnez ou lisez un titre, appuyez sur MENU et sélectionnez Ajouter à Playlist mobile
Supprimer des titres	Supprimer des titres de votre lecteur depuis Lecteur Windows Media. Connectez votre lecteur à votre ordinateur. Sélectionnez le titre que vous voulez supprimer de votre lecteur dans le panneau des fichiers présents sur votre appareil. Appuyez sur la touche Suppr du clavier de votre ordinateur.	
Photos	Démarrer un diaporama	Appuyez sur MENU , sélectionnez Démarrer diaporama et appuyez sur ►
	Arrêter un diaporama	Appuyez sur ◀
Radio	Rechercher automatiquement des stations	Appuyez sur MENU , sélectionnez Régl. Auto et appuyez sur ►
	Rechercher manuellement des stations	Tapez en bas ou en haut de la BANDE TACTILE VERTICALE pour régler par incrément
	Rechercher la station présélectionnée disponible précédente/suivante	Appuyez en bas ou en haut de la BANDE TACTILE VERTICALE et maintenez le doigt dans cette position
	Passer à la station présélectionnée précédente/suivante	Appuyez sur ◀◀ ou ►►

Dépannage

Comment puis-je réinitialiser mon GoGear?

Il est très probable que votre **GoGear** se bloque, mais si cela vous arrive ne paniquez pas. Appuyez simplement sur les boutons **POWER** et **VOLUME +** en même temps et gardez-les appuyés jusqu'à la fermeture complète du **GoGear**.

Comment puis-je réparer mon GoGear ?

En cas d'erreur, connectez votre **GoGear** à l'ordinateur et utilisez le logiciel **Philips Device Manager** pour réparer votre **GoGear**.

1. Démarrez le logiciel **Philips Device Manager** en sélectionnant **Démarrer > Programmes > Philips Device Manager**
2. Sélectionnez votre appareil.
3. Cliquez sur l'onglet **Réparation**.
4. Cliquez sur **Réparation**.
5. Une fois que le processus de réparation est terminé, cliquez sur **OK** et déconnectez votre **GoGear**.
6. Le message **Mise à niveau du microprogramme** apparaît..
7. Vous pouvez utiliser de nouveau votre **GoGear** après redémarrage.

Vous avez besoin d'aide ?

Manuel d'utilisateur

Reportez-vous au manuel d'utilisateur sur le CD.

Aide en ligne

www.philips.com/support

Service d'assistance Philips

Country	Helpdesk	Tariff/min	Keep ready
USA	1-888-744-5477	Free	Date of Purchase, Model number and Serial number
Españal	902 888 784	€ 0.15	Fecha de compra e número del modelo e número de serie
France	08 9165 0005	€ 0.23	La date d'achat la référence et le numéro de série du produit

Enregistrement de votre produit

Nous vous recommandons fortement d'enregistrer votre produit afin de pouvoir bénéficier des mises à niveau gratuites. Pour cela, ouvrez la page Web www.philips.com/register et conformez-vous aux instructions affichées. Nous vous informerons des nouvelles mises à niveau dès qu'elles seront disponibles.



Be responsible
Respect copyrights

Specifications are subject to change without notice.
Trademarks are the property of Koninklijke Philips Electronics N.V.
or their respective owners

2005 © Koninklijke Philips Electronics N.V. All rights reserved.

www.philips.com

8240 410 04112



Printed in China