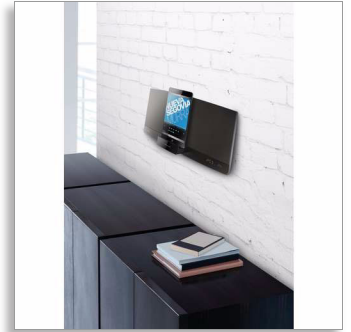




Philips  
Mini Stereoanlage

DualDock für iPod/iPhone  
Schreibtisch- oder  
Wandhalterung  
CD, MP3-CD, USB, UKW  
Max. 40 W



DCM3260



## Das passende Sound System für Ihr Zuhause

### Begeistert von Sound

Wiedergabe und Aufladen Ihres iPod/iPhone/iPad mit DualDock über Lightning- oder 30-poligen Anschluss. Dieses Micro-Soundsystem klingt nicht nur großartig, sondern verfügt über einen zusätzlichen Bonuspunkt – es passt einfach in jedes Zuhause, mit 2-in-1-Tischfuß für flexible Positionierung.

#### Erweitern Sie Ihre Sound-Erfahrung

- Bassreflex-Lautsprechersystem für einen kraftvollen, tiefen Bass
- Digitale Sound-Kontrolle
- 40 W RMS maximale Ausgangsleistung

#### Genießen Sie Musik aus verschiedenen Quellen

- DualDock zum Laden und Abspielen von Apple-Geräten (Lightning und 30-polig)
- USB Direct für einfache MP3-Musikwiedergabe
- Wiedergabe von MP3-CD, CD und CD-R/RW
- Digitale Abstimmung mit Programmspeichern für noch mehr Komfort
- Audio-Eingang zur Wiedergabe tragbarer Musik

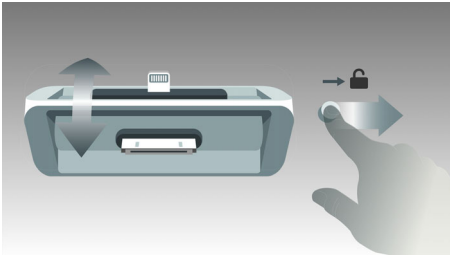
#### Zeitloses Design, passend zu Ihrer Einrichtung

- Wandmontage für eine flexible Platzierung möglich
- Kompaktes Design, minimaler Platzbedarf, für jeden Lebensstil

**PHILIPS**

## Besonderheiten

### DualDock zum Laden und Abspielen



Das innovative Philips DualDock mit Lightning- oder 30-poligem Anschluss kann jedes Apple-Gerät aufladen und wiedergeben. Dank des schlanken Designs gepaart mit müheloser Funktionalität können Sie im Handumdrehen zwischen jedem Anschluss wechseln. Genießen Sie Ihre Lieblingsmusik, egal auf welchem Apple-Gerät.

### Bassreflex-Lautsprechersystem



Das Bassreflex-Lautsprechersystem sorgt bei kompakten Lautsprecher-Systemen für tiefe Bässe. Der Unterschied zu konventionellen

Lautsprecher-Systemen liegt in der Tiefbassröhre, die akustisch auf den Woofer abgestimmt ist, um den Low Frequency Roll Off des Systems zu optimieren. Ergebnis sind tiefer gesteuerte Bässe und weniger Verzerrung. Das Prinzip besteht darin, dass die Luftmasse in der Tiefbassröhre mitschwingt und wie ein herkömmlicher Woofer vibriert. In Kombination mit der Reaktion des Woofers erweitert das System alle niederfrequenten Töne und erzeugt tiefe Bässe in einer völlig neuen Dimension.

### Wandmontage möglich



Das Philips Audiosystem ist die ideale Kombination aus einem kompakten und vielseitigen Design, das sich perfekt an Ihr Wohnzimmer anpasst. Das Audiosystem sitzt auf einem Standfuß und kann so sicher und bequem auf einem Regal oder Schrank platziert werden. Im Falle einer Wandmontage bleibt die komplette Flexibilität einer freistehenden Standlösung erhalten.

### USB Direct für einfache MP3-Musikwiedergabe



Dank der umfassenden Möglichkeiten zur Dateiübertragung können Sie über den integrierten USB Direct-Anschluss ganz einfach auf weitere digitale Musiktitel zugreifen.

### Digitale Sound-Kontrolle

Die digitale Sound-Kontrolle bietet Ihnen eine Auswahl an Voreinstellungen für Balance, Leistung, Wärme und Helligkeit, mit denen Sie die Frequenzbereiche für verschiedene Musikrichtungen optimieren können. Jeder Modus verwendet die Graphic Equalizing-Technologie zur automatischen Anpassung und zur Optimierung der wichtigsten Tonfrequenzen der gewählten Musikrichtung. Außerdem bietet Ihnen die digitale Sound-Kontrolle ein perfektes Klangerlebnis für die jeweilige Musikrichtung.



# Daten

## Ton

- Lautstärkeregelung: nach oben/unten
- Maximale Ausgangsleistung (RMS): 40 W
- Verbesserung der Soundqualität: Digitale Sound-Kontrolle

## Lautsprecher

- Anzahl der integrierten Lautsprecher: 2
- Lautsprecher: 70 mm (2,5")-Woofer
- Lautsprechertypen: Bassreflex-Lautsprechersystem

## Audiowiedergabe

- Disc-Wiedergabemodi: Schnellvorlauf/-rücklauf, Nächste/Vorherige Titelsuche, Repeat/Shuffle/Programm
- Wiedergabemedien: CD, CD-R/RW, MP3-CD, USB-Flashlaufwerk
- USB-Direct-Wiedergabemodi: Schnelrücklauf/-vorlauf, Wiedergabe/Pause, Vorherige/Nächste, Wiederholen, Shuffle, Stopp
- Docking-Wiedergabemodi: Schnellvorlauf und -rücklauf, Menü, Nach oben und Nach unten, Nächster und vorheriger Track, Wiedergabe und Pause

## Tuner/Empfang/Übertragung

- Frequenzbänder: UKW-Mono, UKW-Stereo
- Programmspeicherplätze: 20
- Antenne: UKW-Antenne (75 Ohm)
- Verbesserung des Tuners: autom. digitales Tuning, autom. Scan, Einfache Einrichtung (Plug & Play)
- RDS: Radio-Text, Sendername

## Anschlüsse

- Kopfhörer: 3,5 mm
- USB: USB-Host
- Audioeingang (3,5 mm)

## Komfort

- Alarmer: CD-Alarm, Radioalarm, USB-Alarm

- Uhr: Auf dem Hauptbildschirm, Sleep Timer
- Ladegerät: iPad, iPhone, iPod
- Lademechanismus: Slot; Steckplatz
- Displaytyp: LED-Display

## Zubehör

- Mitgeliefertes Zubehör: AC-DC-Adapter, UKW-Antenne
- Fernbedienung: 21-Tasten-Fernbedienung
- Bedienungsanleitung: Mehrere Sprachen

## Abmessungen

- Abmessungen Gerät (B x T): 520 x 111 mm
- Gerätehöhe (inkl. Fuß): 223 mm
- Verpackungsbreite: 564 mm
- Verpackungshöhe: 152 mm
- Verpackungstiefe: 267 mm
- Bruttogewicht: 5,34 kg
- Nettogewicht: 4,2 kg

## Leistung

- Stromversorgung: 110 bis 240 V, 50/60 Hz

## iPod-kompatibel

- Kompatibel mit: iPod nano 7. Generation, iPod touch 5. Generation, iPod der 5. Generation, iPod 5. Generation, iPod 6. Generation, iPod nano 4. Generation, iPod nano 5. Generation, iPod nano 5. Generation, iPod nano 6. Generation, iPod touch 2. Generation 8/16/32 GB, iPod touch 3. Generation, iPod touch 4. Generation

## iPhone-Kompatibilität

- Kompatibel mit: iPhone 5, iPhone, iPhone 3G, iPhone 3GS, iPhone 4, iPhone 4S, iPhone 6, iPhone 6 Plus, iPhone 6S, iPhone 6S Plus, iPhone SE

## iPad-Kompatibilität

- Kompatibel mit: iPad Air 2, iPad mini 2, iPad mini 4, iPad pro



Ausstellungsdatum  
2016-07-05

Version: 4.0.5

12 NC: 8670 001 05523  
EAN: 08 71258 16944 18

© 2016 Koninklijke Philips N.V.  
Alle Rechte vorbehalten.

Technische Daten können ohne vorherige Ankündigung geändert werden. Die Marken sind Eigentum von Koninklijke Philips N.V. oder der jeweiligen Firmen.

[www.philips.com](http://www.philips.com)