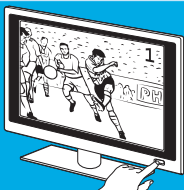


FR Guide de démarrage rapide

Démarrage rapide en cinq étapes faciles.

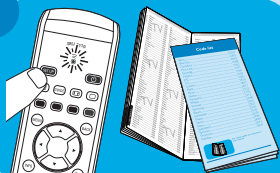
1



Allumez votre téléviseur.

Vérifiez que le téléviseur répond correctement à toutes les touches. Si le téléviseur ne répond pas, passez à l'étape 2.

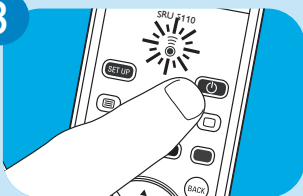
2



Appuyez sur la touche SET UP jusqu'à ce que le voyant clignote deux fois, puis reste allumé.

Recherchez le code à quatre chiffres de votre téléviseur, puis saisissez-le. Voir la liste des codes.

3



Appuyez sur la touche Standby (⏻) et maintenez-la enfoncée jusqu'à ce que le téléviseur s'éteigne (il se met en veille). Puis relâchez la touche *immédiatement*.

Remarque: la télécommande envoie plusieurs codes à l'appareil avant de trouver le bon.

4



Allumez le téléviseur et vérifiez que vous pouvez utiliser toutes les fonctions à l'aide de la télécommande.

Si une touche ne fonctionne pas correctement, maintenez-la enfoncée jusqu'à ce qu'elle fonctionne. Puis relâchez la touche *immédiatement*.

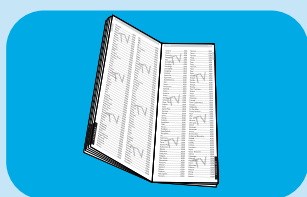
5



Maintenez la touche SET UP enfoncée pendant 5 secondes pour quitter le mode de configuration et enregistrer les paramètres.

Code list

Benq.....	0359
Blue Sky.....	0395
Carrefour.....	0492
First Line.....	1008
Grundig.....	1162
Hitachi.....	1251
JVC.....	1464
LG.....	1628
Loewe.....	1660
Metz.....	1810
Mivar.....	1857
Nokia.....	2017
Panasonic.....	2153
Philips.....	2195
Pioneer.....	2212
Samsung.....	2448
Sanyo.....	2462
Schneider.....	2501
Sharp.....	2550
Sierra.....	3549
Sony.....	2679
Supratech.....	2789
Technics.....	2869
Thomson.....	2972
Toshiba.....	3021



For more codes see code list in user manual.