

MC147

# 快速啓用指南

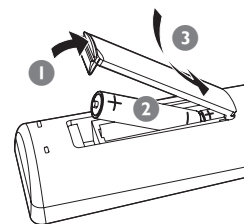
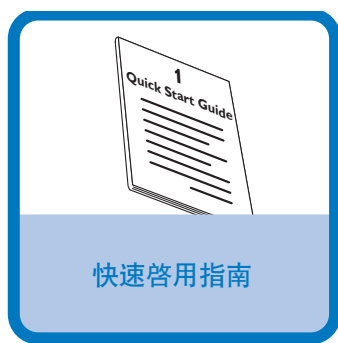


步驟 A 連接

步驟 B 設置

## 箱中有何物品?

開箱后您應找到如下物品。

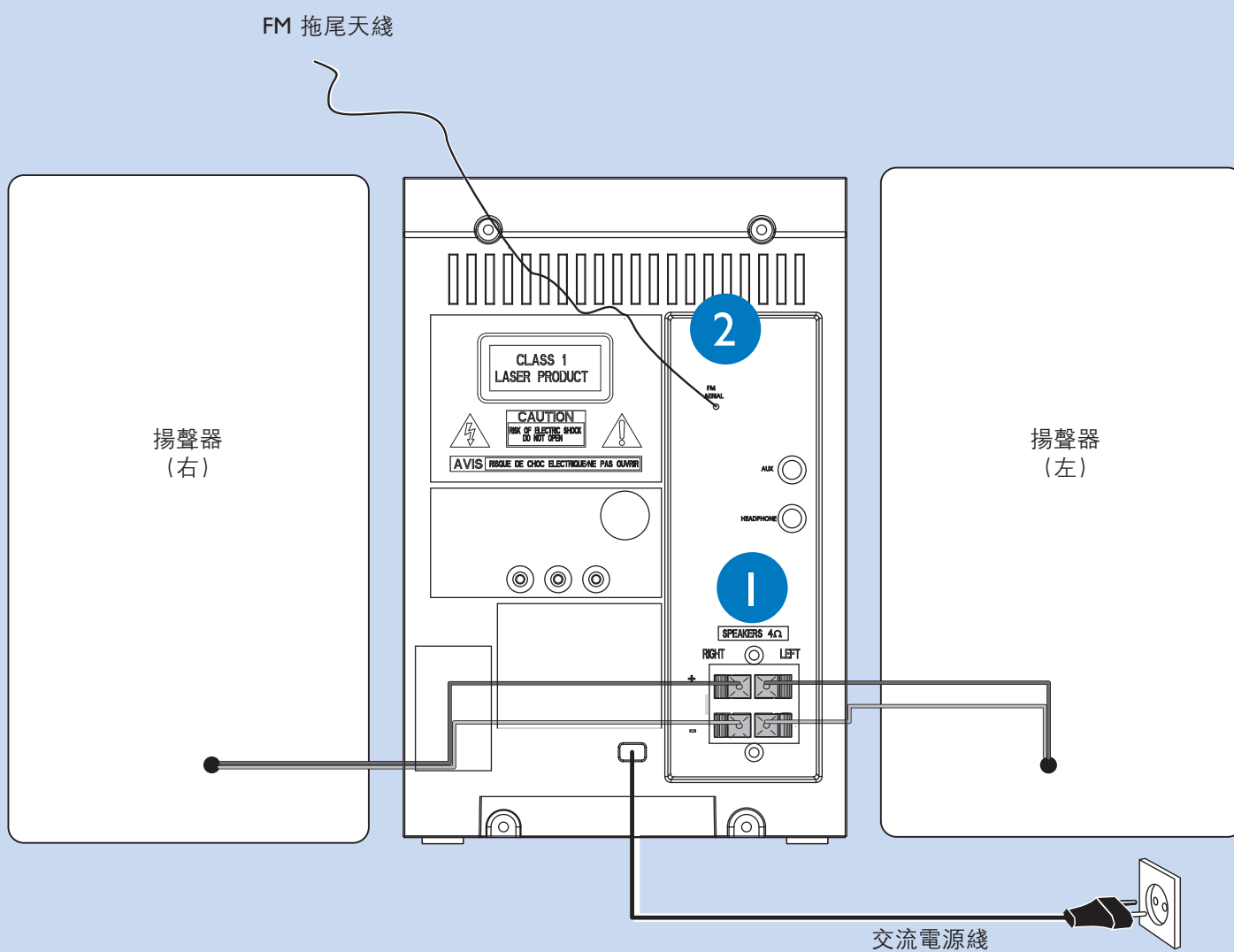


# PHILIPS

## 步驟 A 連接

### 連接

- 1 將揚聲器線纜連接至 **SPEAKERS**（揚聲器）端口。
- 2 將本機的電源線連接至交流電插座上。



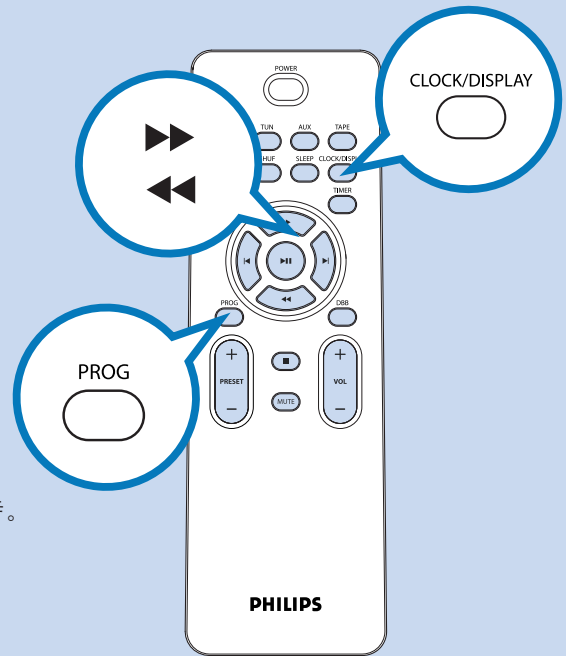
### 提示

沒必要連接 **FM 拖尾天綫**，因為該天綫已經固定在主機上。

## 步驟 B 設置

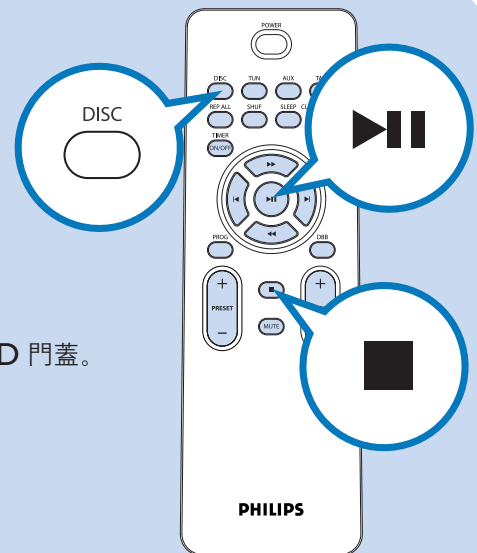
### 設定時鐘

- 1 在待機模式，按 **CLOCK/DISPLAY** 鍵 2 秒。
- 2 按 **PROG** 可選擇 12 小時或 24 小時顯示模式。
- 3 按 **CLOCK/DISPLAY** 以確認。  
➔ 代表小時的時鐘數字閃動。
- 4 按 **TUNING** ◀◀ ▶▶ (或遙控器上的 ◀◀ / ▶▶) 鍵設定小時。
- 5 再按 **CLOCK/DISPLAY** 鍵。  
➔ 代表分鐘的時鐘數字閃動。
- 6 按 **TUNING** ◀◀ ▶▶ (或遙控器上的 ◀◀ / ▶▶) 鍵設定分鐘。
- 7 按 **CLOCK/DISPLAY** 鍵確認所設定的時間。



### 播放光碟

- 1 選擇 **CD** 聲源。
- 2 提起系統頂部的 CD 蓋，打開 CD 格。
- 3 放入一張光碟（印刷商標面朝上），并按下 **PULL TO OPEN** 鍵關上 CD 門蓋。
- 4 按 ▶|| 鍵開始播放。
- 5 按 ■ 鍵停止播放。



## 步驟 B 設置

### 編輯和調諧選臺

- 1 選擇 **TUNER** 收音機聲源。
- 2 按遙控器上的 **PROG** 鍵 2 秒以上按波段順序編輯所有可用電臺。
- 3 按 **PREST +/-** 鍵直至想要的電臺顯示。

#### 提示：

有關播放功能和附加功能的詳述，請參閱隨附的使用說明。

#### 遙控器使用注意事項：

- 首先按遙控器上的某個聲源選擇鍵（例如：**DISC** 或 **AUX**）選擇您想要控制的聲源。
- 然後選擇想要的功能（例如：▶ || ◀/▶）。



2007 © Koninklijke Philips Electronics  
N.V. All rights reserved.

<http://www.philips.com>



PDCC-ZC-0734