

Visuomet esame šalia, kad padėtume jums

Užregistruokite savo prietaisą ir gaukite pagalbą internete
www.philips.com/welcome

AJ3200/12

Klausimai?
Susisiekite
su Philips



Naudojimosi instrukcijų knygelė

PHILIPS

Turinys

1. Svarbi informacija	3
2. Jūsų laikrodis radijas	3
Pristatymas	3
Ką rasite dėžutėje	3
Garsiakalbio apžvalga	4
3. Pradėkite	5
Beterijų instaliavimas	5
Maitinimo šaltinio prijungimas	5
Įjungimas	5
Laiko nustatymas	5
4. FM radijo klausymas	6
FM radijo stočių įjungimas	6
FM radijo stočių išsaugojimas atmintyje	6
Išankstinių radijo stočių išsaugojimas	6
Garsumo reguliavimas	6
5. Kitos funkcijos	7
Mobilųjų įrenginių įkrovimas	7
Žadintuvo laikmačio nustatymas	8
Užmigimo laikmačio nustatymas	8
6. Produkto informacija	9
Techniniai duomenys	9
7. Trikčių šalinimas	9
8. Įspėjimas	10

1. Svarbi informacija



Įspėjimas

- Niekada nenuimkite įrenginį degiančio viršaus.
 - Niekada nesudrėkinkite jokios šio įrenginio dalies.
 - Niekada nestatykite šio įrenginio ant kitų elektros prietaisų.
 - Nelaikykite įrenginio tiesioginiuose saulės spinduliuose, šalia liepsnos ar karščio.
 - Įsitikinkite, kad visada turite lengvą prieigimą prie maitinimo laido, jungties ar adapterio, kad galėtumėtu išjungti įrenginį.
-
- Įsitikinkite, kad aplink garsiakalbį yra pakankamai vietos ventilacijai.
 - Baterijos naudojimo ĮSPĖJIMAS – Kad išvengtumėte baterijos nutekėjimo, kuris gali sukelti traumą ar pakenkti įrenginiui, instaliuokite bateriją teisingai, + ir - yra pažymėti įrenginyje.
 - Nesupainiokite baterijų(senos ir naujos arba anglies ir šarminės ir pan).
 - Išimkite bateiją, jei įrenginys nenaudojamas ilgą laiko tarpą.
 - Baterijos neturėtų būti prieinamos šviesai ar karščiui, tokiam kaip saulės spinduliai, ugnis ir pan.
 - Naudokite tik gamintojo nurodytus priedus ir detales.
 - Jūsų įrenginys neturi būti nei aptaškytas, nei aplaistytas.
 - Šalia ir ant įrenginio nestatykite pavojingų daiktų (degančių žvakų ir panašiai).
 - Ten, kur Direct Plug-in Adapter jungtis naudojama kaip atjungtas įrenginys, atjungtas įrenginys turėtų išlikti veikiantis.

2. Jūsų laikrodis radijas

Sveikiname jus įsigijus šį Philips įrenginį! Norėdami gauti kuo daugiau naudingos informacijos ir pagalbos, užregistruokite savo įrenginį www.philips.com/welcome.

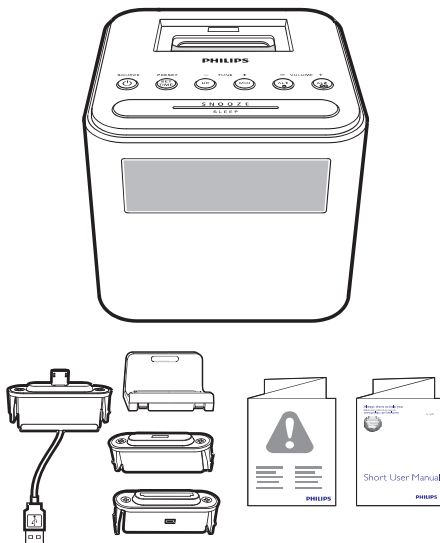
Pristatymas

Su šiuo garsiakalbiu jūs galėsite:

- klausytis FM radijo;
- įkrauti savo mobiliuosius įrenginius; ir
- nustatyti du žadintuvus, kurie skambės skirtingu metu.

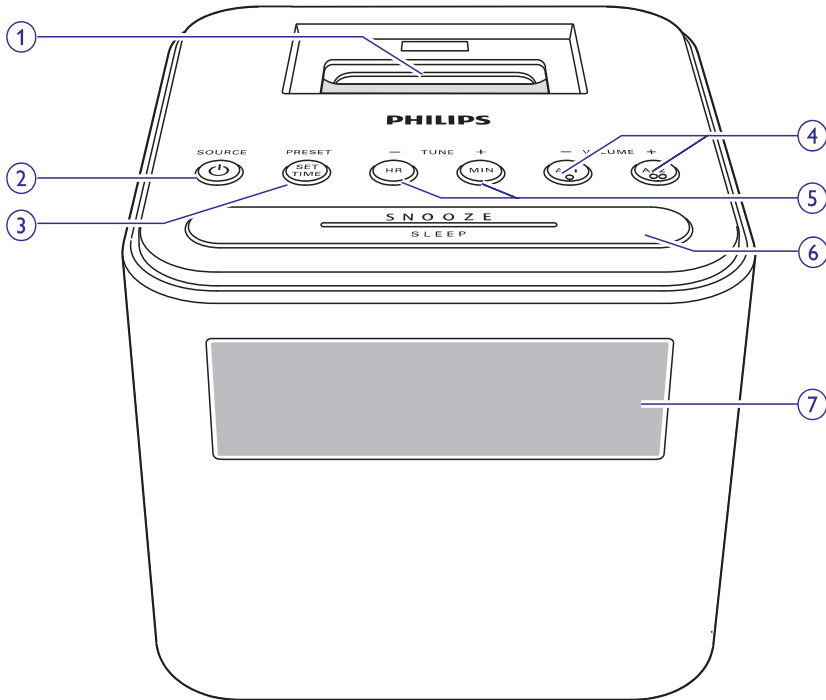
Ką rasite dėžutėje

Patikrinkite ir identifikuo­kite savo dėžutės turinį. (Pav. 1)



Jūsų laikrodis radijas

Laikrodžio radijo apžvalga



1. Jungtis skirta mobiliųjų įrenginių įkrovimui

2. Šaltinis

- Įjunkite laikrodį radiją.
- Perjunkite įrenginį į budėjimo režimą.
- Pasirinkite FM radijo šaltinį.

3. Išankstinis ir laiko nustatymas

- Išsaugokite radijo stotis atmintyje.
- Pasirinkite iš anksto nustatytą radijo stotį.
- Nustatykite laiką.

4. AL1/AL2/-VOLUME+

- Žadintuvo nustatymas.
- Garsumo reguliavimas.

5. HR/MIN/-TUNE+

- FM radijo stočių įjungimas.
- Valandų ir minučių nustatymas.

6. Snaudimo/Užmigimo režimai

- Snaudimo žadintuvas.
- Užmigimo laikmačio nustatymas.

7. Ekranas

- Esama būseną.

3. Pradėkite

Visada eilės tvarka laikykitės šiame skyriuje aprašytų instrukcijų.

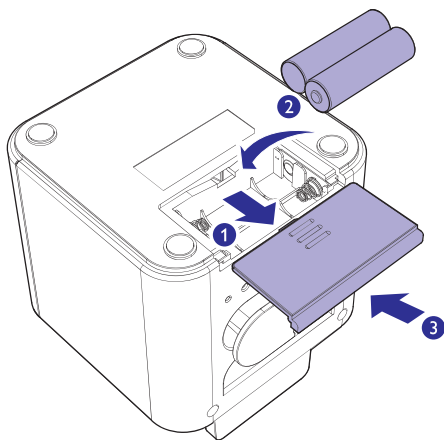
Baterijos instaliavimas

Baterijos gali veikti tik tada, kai įrenginys yra atjungtas nuo energijos šaltinio

! Įspėjimas

- Baterijų sudėtyje yra cheminių medžiagų, todėl baterijos turėtų būti išmetamos tinkamai.

1. Atidarykite baterijų dėtuve.
2. Įdėkite 2 AA baterijas su teisingu poliškumu (+/-), kaip parodyta.
3. Uždarykite baterijų dėtuve.



✱ Patarimas

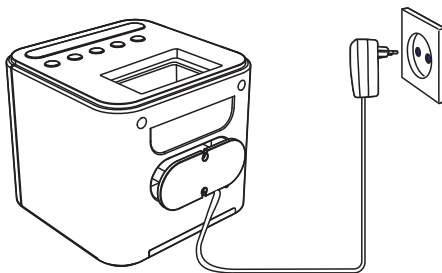
- Ekraną galima išjungti, kai AC maitinimas yra atjungtas.

Maitinimo šaltinio prijungimas


! Įspėjimas

- Produkto sugadinimo rizika! Įsitikinkite, kad maitinimo šaltinis yra tokios pačios įtampos kaip ir įtampa nurodyta ant AC maitinimo laido galvutės.
- Elektros šoko pavojus! Atjungdami maitinimo laidą visada iš elektros lizdo traukite kištuką. Niekada netraukite už laido.


Prijungkite AC maitinimo adapterį į rozetę.



Įjungimas

Paspauskite , kad įjungtumėte įrenginį.

↳ Įrenginys įsijungs FM radio režime.

- Paspauskite  dar kartą, kad perjungtumėte įrenginį į budėjimo režimą.

Laiko nustatymas

☰ Patarimas

- Laiką galite nustatyti tik budėjimo režime.

1. Paspauskite ir palaikykite **SET TIME** dvi sekundes, kad aktyvuotumėte laikrodžio nustatymo režimą.
↳ Valandų ir minučių skaičiai mirksės.
2. Paspauskite **HR** pakartotinai, kad nustatytumėte valandas.
3. Paspauskite **MIN** pakartotinai, kad nustatytumėte minutes.
4. Paspauskite **SET TIME** dar kartą, kad patvirtintumėte.
↳ Nustatytas laikas yra rodomas.

4. FM radijo klausymas



Pastaba

- Laikykitės įrenginį kuo toliau nuo kitų elektroninių prietaisų, kad išvengtumėte radio trukdžių.
- Geresniam signalui gauti, pilnai ištieskite ir sureguliuokite FM anteną.

FM radijo stočių įjungimas

1. Paspauskite **SOURCE**, kad įjungtumėte FM radiją.
2. Paspauskite ir palaikykite **TUNE –** arba **TUNE +** 2 sekundes.
 - ↳ Įrenginys automatiškai įjungia radijo stotį su stipriu signalu.
3. Pakartokite 2 punktą, kad įjungtumėte daugiau radijo stočių.

Įjunkite stotį rankiniu būdu:

Tiunerio režime, paspauskite **TUNE –** arba **TUNE +** pakartotinai, kad pasirinktumėte dažnį.

FM radijo stočių išsaugojimas atmintyje

Galite išsaugoti iki 10 FM radijo stočių.

1. Įjunkite FM radijo stotį.
2. Paspauskite ir palaikykite **PRESET** dvi sekundes.
 - ↳ Išankstinio nustatymo numeris pradeda mirksėti.
3. Paspauskite **TUNE –** arba **TUNE +**, kad pasirinktumėte numerį.
4. Paspauskite **PRESET** dar kartą, kad patvirtintumėte.
5. Pakartokite punktus 1-4, kad išsaugotumėte kitas radijo stotis.



Patarimas

- Kad panaikintumėte iš anksto nustatytą stotį, išsaugokite kitą stotį jos vietoje.

Išankstinių radijo stočių išsaugojimas

Tiunerio režime, paspauskite **PRESET** pakartotinai, kad pasirinktumėte iš anksto nustatytą stotį.

Garsumo reguliavimas

Klausydamiesi, paspauskite **-VOLUME+** garsumui nustatyti.

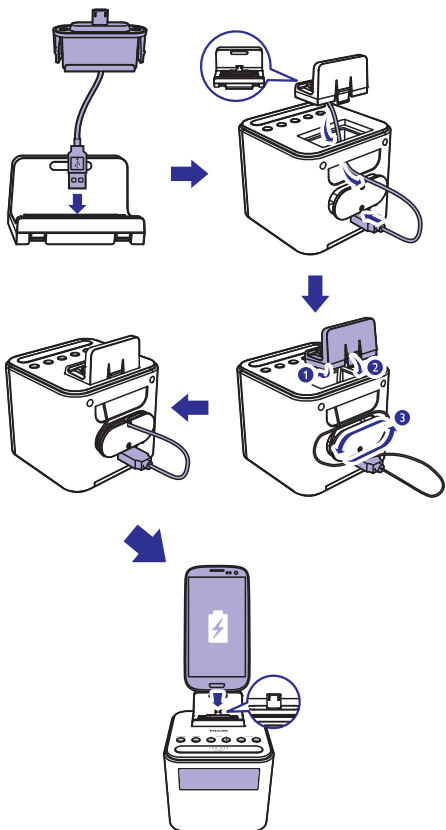
5. Kitos funkcijos

Mobilųjų įrenginių įkrovimas

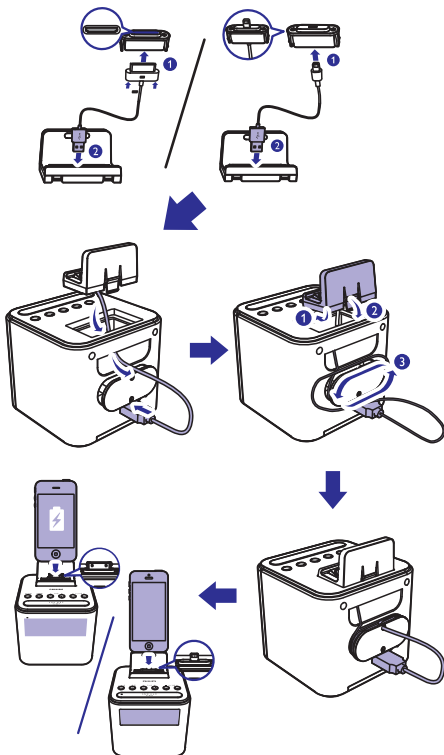
Su šiuo laikrodžiu radiju, galite įkrauti savo Android mobiliuosius telefonus per mikro USB jungtį ir Apple įrenginius per šviesos ar 30-pin jungtis.

1. Sujunkite įrenginį su savo mobiliuoju prietaisu.

- **Android mobiliuosius įrenginius per mikro USB jungtį:** naudokite pridėtą laidą, kad sujungtumėte savo įrenginį su šiuo produktu, taip kaip nurodyta.



- **Apple įrenginius per šviesos ar 30-pin jungtį:** naudokite Apple įkroviklio laidą (nepriedamas) kad sujungtumėte savo įrenginį su šiuo produktu, taip kaip nurodyta.



2. Prijunkite laikrodį radiją prie AC maitinimo.
↳ Mobilusis įrenginys pradės įsikrauti.

Pastaba

- WOOX Inovacijos negarantuoja šio produkto atitikimo su visais įrenginiais.

... Kitos funkcijos

Žadintuvo laikmačio nustatymas

Galite nustatyti du žadintuvus, kurie skambės skirtingu metu.

Pastaba

- Žadintuvą galite nustatyti tik, kai įrenginys yra budėjimo režime.
- Įsitinkinkite, kad žadintuvą nustatėte teisingai.

1. Paspauskite ir palaikykite **AL1** ar **AL2** dvi sekundes, kad aktyvuotumėte žadintuvo nustatymo režimą.
↳ Valandų ir minučių skaičiai mirksės.
2. Paspauskite **HR** pakartotinai, kad nustatytumėte valandas.
3. Paspauskite **MIN** pakartotinai, kad nustatytumėte minutes.
4. Paspauskite **AL1** ar **AL2**, kad patvirtintumėte.

Patarimas

- Įrenginys išjungia žadintuvo nustatymo režimą, jei yra nenaudojamas 10 sekundžių.

Aktyvuoti ar deaktyvuoti žadintuvo laikmatį

Paspauskite **AL1** ar **AL2** pakartotinai, kad aktyvuotumėte ar deaktyvuotumėte žadintuvo laikmatį.

↳ Jei žadintuvo laikmatis yra aktyvuotas, žadintuvo indikatorius FM tiuneriu ar signalas yra rodomas.

↳ Jei žadintuvo laikmatis yra deaktyvuotas, žadintuvo indikatorius pranyksta.

- Kad sustabdytumėte žadintuvo skambėjimą, spauskite atitinkamai **AL1/AL2**.
↳ Žadintuvus pasikartos kitą dieną.

Pastaba

- Jeigu FM tiuneris yra pasirinktas ir jūs klausotės radijo, kai turėtų skambėti žadintuvus, signalas yra aktyvuojamas automatiškai.
- Kai žadintuvus skamba, garsumas didėja palaipsniui. Negalite nustatyti žadintuvo garsumo rankiniu būdu.

	Žadintuvo šaltinis	Žadintuvus trukmė
AC maitinimas	FM tiuneris/ Signalas	30 minučių

Žadintuvo snaudimo režimas

Kai suskamba žadintuvus, spauskite **SNOOZE**.

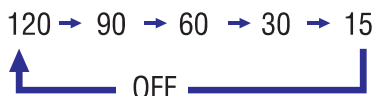
↳ Žadintuvus užsnūsta ir pasikartoja po 9 minučių.

Užmigimo laikmačio nustatymas

1. Įjunkite produktą.
2. Spauskite **SLEEP** pakartotinai, kad pasirinktumėte periodą (minutėmis).
↳ Laikrodis radijas persijungia į budėjimo režimą automatiškai, po nustatyto periodo.

Kad deaktyvuotumėte užmigimo režimą:

- Paspauskite **SLEEP** pakartotinai, kol [**OFF**] (išjungta) pasirodys.



6. Trikčių šalinimas



Pastaba

- Techniniai duomenys gali būti keičiami be išankstinio perspėjimo.

Techniniai duomenys

Stiprintuvas

Bendra išvesties galia 500mW

Tiuneris (FM)

Radio bangų diapazonas 87,5 – 108 MHz

Nustatymo tinklelis 50 KHz

Jautrumas
- Mono, 26 dB Signalo < 22 dBf
ir triukšmo santykis

Bendrieji harmoniniai trukdžiai < 3 %

Signalo ir triukšmo santykis > 50 dBA

Bendroji informacija

AC Maitinimas (maitinimo adapteris) Firmos pavadinimas: Philips;
Modelis: CS12F055150FGF;
Įvestis: 100 – 240 V~, 50/60 Hz, 500 mA;
Išvestis: 5.5 V === 1.5 A

USB Jungtis 5 V === 1A

Energijos suvartojimas veikimo metu <9 W

Energijos suvartojimas budėjimo režime < 1 W

Matmenys – Pagrindinis įrenginys (P x A x G) 112 x 101 x 125 mm

Svoris – pagrindinis įrenginys 0.41kg

7. Trikčių šalinimas



Įspėjimas

- Niekada nenuiminkite įrenginį dengiančių dalių.

Jokiomis aplinkybėmis jūs neturėtumėte patys bandyti pataisyti įrenginio, nes taip pažeisite garantijos sutartį.

Jeigu įvyks gedimas, pirmiausia patikrinkite žemiau aprašytus punktus prieš nešdami įrenginį taisyti. Jeigu, sekant šiais patarimais, jums nepavyksta pašalinti problemos, užregistruokite savo įrenginį ir gaukite visą pagalbą www.philips.com/support. Kai bandysite susisiekti su Consumer Care, būtinai žinokite modelio ir serijos numerį ir būkite šalia savo įrenginio.

Nėra maitinimo

- Įsitikinkite, kad AC maitinimo laidas yra prijungtas teisingai.
- Įsitikinkite, kad yra elektra AC išvestyje.

Nėra garso

- Pakeiskite šio įrenginio garsumą.

Nėra signalo iš įrenginio

- Atjunkite ir įjunkite AC maitinimo laidą, tada vėl įjunkite įrenginį.

Negalite įkrauti mobiliųjų įrenginių

- Įsitikinkite, kad Apple ar Android prietaisai yra teisingai sujungti su įrenginiu.
- Įsitikinkite, kad produktas yra įjungtas.

Prastas radijo signalas

- Padidinkite atstumą tarp įrenginio ir kitų elektros prietaisų.
- Pilnai ištieskite anteną.

Neveikia žadintuvas

- Nustatykite laikrodį/žadintuvą teisingai.

Laiko/žadintuvo nustatymai išsitynė

- Maitinimas buvo sutrikdytas arba maitinimo laidas buvo atjungtas.
- Iš naujo nustatykite laiką/žadintuvą.

8. Įspėjimas

Bet kokios modifikacijos ar pakeitimai, kurie nėra patvirtinti WOOX Innovations, gali atimti teisę naudotis šiuo įrenginiu.

WOOX Innovations pareiškia, jog šis gaminys atitinka esminius reikalavimus ir kitas susijusias 1999/5/EC Direktyvos nuostatas.



Europos Bendrijos Atitikimo deklaraciją galite rasti www.philips.com/support.



Jūsų įrenginys sukurtas naudojant aukštos kokybės medžiagas ir komponentus, kurie gali būti perdirbami ir naudojami dar kartą.



Jeigu prie savo įrenginio matote nubraukto atliekų konteinerio paveikslėliuką, tai reiškia, kad įrenginys pagamintas pagal 2002/96/EC Europos direktyvą.

Prašome susipažinti su vietinėmis taisyklėmis, nustatančioms elektroninių ir elektrinių įrenginių išmetimo tvarką.

Prašome elgtis pagal vietines taisykles ir neišmesti savo įrenginio kartu su įprastinėmis buitinėmis atliekomis. Jeigu įrenginiu atsikratysite tinkamai, jūs padėsite apsaugoti gamtą ir žmonių sveikatą nuo kenksmingų veiksmų, kurie atsiranda dėl netinkamo atsikratymo senais daiktais.



Šio prietaiso sudėtyje yra baterijos, pagamintos pagal Europos Direktyvą 2006/66/EC, ir jos negali būti išmetamos kartu su kitomis namų apyvokos šiukšlėmis. Prašome pasidomėti vietinėmis maitinimo elementų išmetimo taisyklėmis.

Tinkamas atsikratymas padės sumažinti neigiamas pasekmes aplinkai ir žmonių sveikatai.

Aplinkosaugos informacija

Pakuotėje nėra nereikalingų medžiagų. Mes skyrėme daug pastangų, kad sumažintume įpakavimo dydį ir padarytume jį lengvai išskiriamą į tris medžiagas: kartoną (dėžė), išplečiamą polistirolą (apsauga) bei polietilena (maišeliai ir pan.).

Jūsų įrenginys yra pagamintas iš medžiagų, kurios galėtų būti perdirbtos, jei įrenginį išardytų tokia veikla užsiimanti įmonė. Prašome susipažinti su vietinėmis pakuočių, panaudotų maitinimo elementų bei senos įrangos išmetimo taisyklėmis.



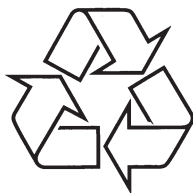
Pastaba

- Tipas yra nurodytas ant produkto apačios.



Techniniai duomenys gali keistis be išankstinio perspėjimo.

Visos teisės saugomos. 2014 © Koninklijke Philips Electronics N.V. techniniai duomenys gali būti keičiami be išankstinio perspėjimo. Prekiniai ženklai yra Philips Electronics N.V. bei atitinkamų savininkų nuosavybė. WOOX Innovatios pasilieka teisę keisti produktus bet kuriuo metu bei neįsipareigoja pakeisti ankstesnių produktų.



Daugiau apie firmos "Philips" gaminius galite sužinoti
pasauliniame Interneto tinkle. Svetainės adresas:
<http://www.philips.com>